

2018

3

March

信用保証

CONTENTS

| | | |
|---|-------|----|
| ●平成30年2月の保証状況 | | 2 |
| 月別保証推移 | | |
| ●お知らせコーナー | | 4 |
| ・平成29年度 第2回再生支援ネットワーク会議に出席しました | | |
| ・年度末の保証申込について | | |
| ・保証債務残高上位増加額上位50店舗（平成30年3月13日時点）、 保証承諾件数上位30店舗、創業保証承諾件数上位11店舗、 新規利用企業者数上位10店舗（平成30年2月末） | | |
| ●統計資料 | | |
| 1. 事業概況 | | 7 |
| 2. 本・支所別保証状況 | | 8 |
| 3. 金融機関別保証状況 | | 9 |
| 4. 地区別保証状況 | | 11 |
| 5. 業種別保証状況 | | 12 |
| 6. 制度別保証状況 | | 14 |
| 7. 金額別保証承諾状況 | | 15 |
| 8. 期間別保証承諾状況 | | 15 |
| 9. 資金用途別保証承諾状況 | | 15 |
| 10. 全国統一保証制度実績 | | 16 |

2月の保証状況

前年に比べ保証承諾は減少、代位弁済は増加

2月の保証承諾は、1,171件、12,188百万円で、前年同月比で件数76.8%、金額85.9%と、件数、金額ともに前年を下回った。

また、保証債務残高は、64,677件、451,618百万円で、前年同月比で件数91.9%、金額88.6%と、件数、金額ともに前年を下回った。

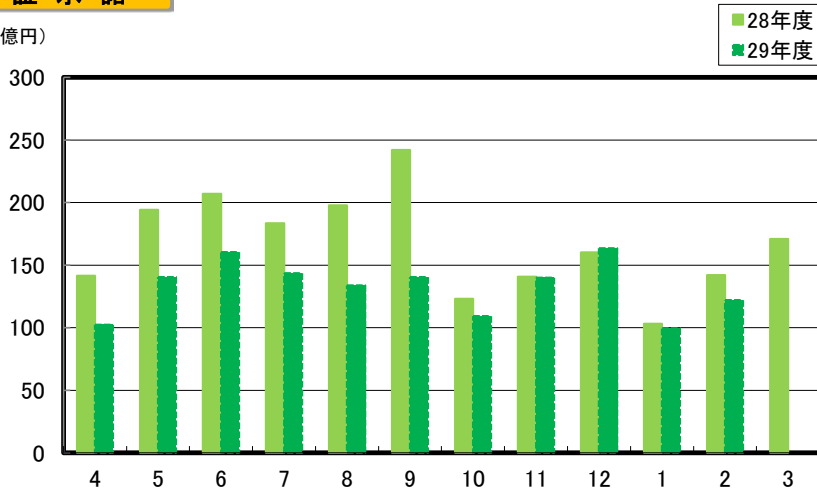
なお、代位弁済は、88件、440百万円となり、前年同月比で件数114.3%、金額101.6%と、件数、金額ともに前年を上回った。

(単位：百万円，%)

| | 当 月 中 | | | | 当 月 末 | | | |
|-------------|-------|--------|-------|-------|--------|---------|-------|------|
| | 件 数 | 金 額 | 前年比 | | 件 数 | 金 額 | 前年比 | |
| | | | 件数 | 金額 | | | 件数 | 金額 |
| 保 証 申 込 | 1,171 | 12,199 | 76.8 | 85.8 | 15,144 | 146,009 | 83.1 | 79.4 |
| 保 証 承 諾 | 1,171 | 12,188 | 76.8 | 85.9 | 15,109 | 145,472 | 83.1 | 79.3 |
| 保 証 債 務 残 高 | — | — | — | — | 64,677 | 451,618 | 91.9 | 88.6 |
| 代 位 弁 済 | 88 | 440 | 114.3 | 101.6 | 780 | 4,117 | 101.3 | 90.6 |

保証承諾

(億円)

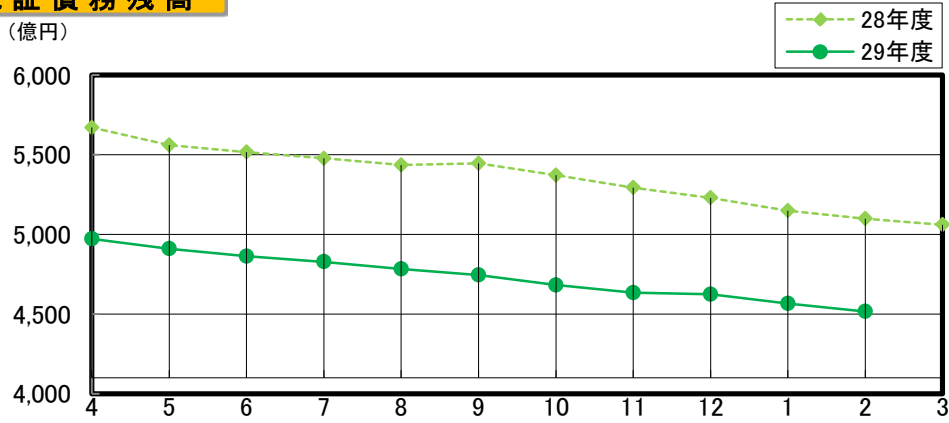


(単位：百万円，%)

| 月 別 | 保 証 承 諾 | | | | | |
|-----|---------|---------|-------|--------|--------|-------|
| | 28 年 度 | | | 29 年 度 | | |
| | 件数 | 金 額 | 前年比 | 件数 | 金 額 | 前年比 |
| 4 | 1,469 | 14,137 | 87.8 | 1,162 | 10,223 | 72.3 |
| 5 | 1,796 | 19,416 | 76.7 | 1,444 | 14,040 | 72.3 |
| 6 | 1,975 | 20,704 | 81.4 | 1,599 | 16,046 | 77.5 |
| 7 | 1,769 | 18,346 | 78.9 | 1,458 | 14,342 | 78.2 |
| 8 | 1,789 | 19,760 | 105.8 | 1,391 | 13,383 | 67.7 |
| 9 | 2,216 | 24,192 | 94.9 | 1,525 | 14,031 | 58.0 |
| 上期計 | 11,014 | 116,555 | 86.8 | 8,579 | 82,065 | 70.4 |
| 10 | 1,375 | 12,292 | 64.4 | 1,205 | 10,923 | 88.9 |
| 11 | 1,478 | 14,075 | 55.4 | 1,455 | 13,984 | 99.4 |
| 12 | 1,645 | 16,014 | 58.8 | 1,693 | 16,355 | 102.1 |
| 1 | 1,148 | 10,317 | 59.7 | 1,006 | 9,957 | 96.5 |
| 2 | 1,525 | 14,193 | 66.5 | 1,171 | 12,188 | 85.9 |
| 3 | 1,784 | 17,088 | 70.3 | | | |
| 下期計 | 8,953 | 83,977 | 62.4 | | | |
| 合 計 | 19,969 | 200,533 | 74.6 | | | |

保証債務残高

(億円)

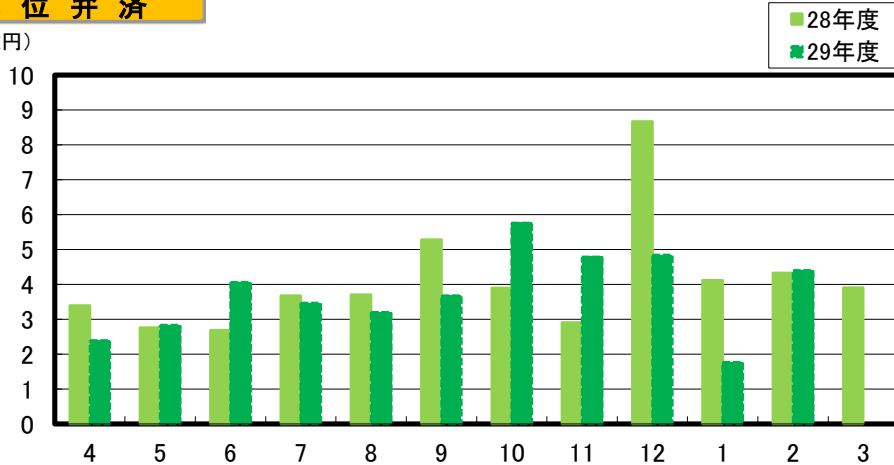


(単位：百万円, %)

| 月別 | 保証債務残高 | | | | | |
|----|--------|---------|------|--------|---------|------|
| | 28年度 | | | 29年度 | | |
| | 件数 | 金額 | 前年比 | 件数 | 金額 | 前年比 |
| 4 | 75,205 | 567,013 | 92.7 | 69,392 | 497,194 | 87.7 |
| 5 | 74,385 | 555,974 | 92.1 | 68,802 | 490,938 | 88.3 |
| 6 | 73,860 | 551,662 | 91.5 | 68,301 | 486,333 | 88.2 |
| 7 | 73,401 | 547,785 | 91.4 | 67,883 | 482,839 | 88.1 |
| 8 | 72,900 | 543,614 | 91.4 | 67,472 | 478,323 | 88.0 |
| 9 | 72,733 | 544,584 | 91.6 | 66,981 | 474,562 | 87.1 |
| 10 | 72,349 | 537,182 | 91.1 | 66,536 | 468,232 | 87.2 |
| 11 | 71,784 | 529,351 | 90.5 | 66,016 | 463,457 | 87.6 |
| 12 | 71,161 | 522,963 | 89.3 | 65,642 | 462,357 | 88.4 |
| 1 | 70,731 | 514,866 | 88.5 | 65,203 | 456,705 | 88.7 |
| 2 | 70,351 | 509,869 | 88.0 | 64,677 | 451,618 | 88.6 |
| 3 | 69,832 | 506,073 | 87.1 | | | |

代位弁済

(億円)



(単位：百万円, %)

| 月別 | 代位弁済 | | | | | |
|-----|------|-------|-------|------|-------|-------|
| | 28年度 | | | 29年度 | | |
| | 件数 | 金額 | 前年比 | 件数 | 金額 | 前年比 |
| 4 | 58 | 339 | 82.1 | 68 | 239 | 70.5 |
| 5 | 59 | 276 | 90.7 | 78 | 283 | 102.4 |
| 6 | 61 | 269 | 65.1 | 72 | 406 | 150.9 |
| 7 | 74 | 368 | 88.0 | 82 | 347 | 94.3 |
| 8 | 77 | 371 | 55.1 | 50 | 320 | 86.4 |
| 9 | 84 | 528 | 349.9 | 74 | 367 | 69.6 |
| 上期計 | 413 | 2,150 | 90.7 | 424 | 1,962 | 91.2 |
| 10 | 62 | 390 | 54.4 | 92 | 576 | 147.7 |
| 11 | 57 | 291 | 91.2 | 67 | 479 | 164.6 |
| 12 | 100 | 867 | 110.3 | 73 | 484 | 55.8 |
| 1 | 61 | 411 | 156.6 | 36 | 177 | 42.9 |
| 2 | 77 | 433 | 86.3 | 88 | 440 | 101.6 |
| 3 | 68 | 391 | 132.8 | | | |
| 下期計 | 425 | 2,783 | 96.6 | | | |
| 合計 | 838 | 4,934 | 93.9 | | | |

お知らせコーナー

平成29年度 第2回再生支援ネットワーク会議に出席しました

平成30年2月26日に、「平成29年度第2回再生支援ネットワーク会議」が開催されました。

同会議は、業績の悪化や経営不振に苦しむ中小企業の再生支援について、日本政策金融公庫と県内の金融機関が税理士等関連機関と情報を共有し、連携して取り組むことを目的としています。

当日は、広島県内金融機関や税理士、広島県経営改善支援センターなど多くの関連機関が出席し、意見交換を行ったほか、当協会からは「再生支援に係る保証制度」について説明を行いました。



年度末の保証申込について

例年、資金需要の増加する年度末は保証申込が集中します。

お早目に申し込み手続きを行ってくださるよう、ご協力をお願いいたします。

「主な提出書類」から様式をダウンロードできます。

ご利用のご案内 Guide of use

- ▶▶ 信用保証制度のしくみ
- ▶▶ 信用保険制度のしくみ
- ▶▶ 信用補充制度のしくみ
- ▶▶ ご利用いただけるお客様
- ▶▶ 信用保証のメリット
- ▶▶ 保証の内容
- ▶▶ 信用保証料について
- ▶▶ 信用保証料シミュレーション
- ▶▶ 責任共有制度について
- ▶▶ **主な提出書類**



©光プロダクション

お知らせコーナー

保証債務残高増加額上位50店舗(平成30年3月13日時点)

(単位:円)

| 順位 | 金融機関名 | 店舗名 | 保証債務残高 (増加額) | 順位 | 金融機関名 | 店舗名 | 保証債務残高 (増加額) |
|----|----------|--------|-----------------|----|---------|---------|-----------------|
| 1 | 広島信用金庫 | 向洋支店 | 364,959,693 | 26 | 広島銀行 | 可部支店 | 56,634,600 |
| 2 | 広島信用金庫 | 沼田支店 | 339,958,245 | 27 | もみじ銀行 | 駅家支店 | 56,135,764 |
| 3 | 呉信用金庫 | 広島支店 | 251,951,900 | 28 | 広島市信用組合 | 宮内支店 | 54,517,219 |
| 4 | 広島信用金庫 | 八丁堀支店 | 249,956,899 | 29 | 広島信用金庫 | 牛田支店 | 50,898,008 |
| 5 | 広島信用金庫 | 土橋支店 | 241,349,919 | 30 | 広島信用金庫 | 中広支店 | 49,844,357 |
| 6 | 広島銀行 | 油木支店 | 194,242,000 | 31 | もみじ銀行 | 舟入支店 | 47,788,460 |
| 7 | 広島県信用組合 | 熊野支店 | 160,904,125 | 32 | 広島銀行 | 竹原支店 | 47,745,600 |
| 8 | 広島県信用組合 | 舟入支店 | 155,988,429 | 33 | 広島信用金庫 | 段原支店 | 46,805,602 |
| 9 | 広島信用金庫 | 庚午支店 | 148,262,940 | 34 | 広島銀行 | 河内支店 | 45,389,900 |
| 10 | 広島信用金庫 | 旭町支店 | 148,080,815 | 35 | もみじ銀行 | 高屋支店 | 45,126,100 |
| 11 | 広島銀行 | 福山蔵王支店 | 147,677,100 | 36 | 広島信用金庫 | 五日市西支店 | 40,752,700 |
| 12 | もみじ銀行 | 沼田支店 | 138,240,832 | 37 | 備後信用組合 | 木之庄支店 | 40,147,900 |
| 13 | 呉信用金庫 | 安芸支店 | 123,075,435 | 38 | 広島銀行 | 五日市八幡支店 | 38,587,896 |
| 14 | 備後信用組合 | 神辺支店 | 114,590,700 | 39 | 広島銀行 | 温品支店 | 38,441,910 |
| 15 | 呉信用金庫 | 焼山支店 | 103,279,400 | 40 | 備後信用組合 | 本店 営業部 | 37,709,700 |
| 16 | 呉信用金庫 | 海田支店 | 99,505,997 | 41 | 広島信用金庫 | 大竹支店 | 37,456,422 |
| 17 | もみじ銀行 | 向洋支店 | 97,573,200 | 42 | 広島県信用組合 | 尾道支店 | 34,876,462 |
| 18 | 備後信用組合 | 福山南支店 | 96,573,352 | 43 | 広島市信用組合 | 出島支店 | 34,109,618 |
| 19 | 商工組合中央金庫 | 広島支店 | 92,939,500 | 44 | 広島銀行 | 福山野上支店 | 34,037,300 |
| 20 | もみじ銀行 | 引野支店 | 83,341,000 | 45 | もみじ銀行 | 五日市支店 | 32,660,276 |
| 21 | 両備信用組合 | 神辺支店 | 81,966,900 | 46 | 広島県信用組合 | 東広島支店 | 32,226,300 |
| 22 | 両備信用組合 | 福山支店 | 79,170,600 | 47 | 呉信用金庫 | 仁方支店 | 31,439,700 |
| 23 | 広島信用金庫 | 己斐支店 | 66,562,178 | 48 | 呉信用金庫 | 吉浦支店 | 31,269,100 |
| 24 | 広島県信用組合 | 広島駅前支店 | 60,503,956 | 49 | 両備信用組合 | 金丸支店 | 29,138,700 |
| 25 | 広島信用金庫 | 西風新都支店 | 59,738,500 | 50 | 広島市信用組合 | 五月が丘支店 | 28,024,468 |

お知らせコーナー

保証承諾件数上位30店舗

(平成30年2月末)

| 順位 | 金融機関名 | 店舗名 | 保証承諾件数 |
|----|--------|---------------|--------|
| 1 | 広島信用金庫 | 八丁堀支店 | 172 |
| 2 | 広島信用金庫 | 本店 営業部 | 170 |
| 3 | 広島銀行 | 広島ビジネスローンセンター | 168 |
| 4 | 広島信用金庫 | 福山支店 | 162 |
| 5 | 広島信用金庫 | 沼田支店 | 155 |
| 6 | 広島信用金庫 | 西条支店 | 146 |
| 7 | 広島信用金庫 | 可部支店 | 134 |
| 8 | 広島信用金庫 | 横川支店 | 130 |
| 9 | 広島信用金庫 | 西部支店 | 127 |
| 10 | もみじ銀行 | 紙屋町支店 | 114 |
| 11 | 広島信用金庫 | 五日市中央支店 | 106 |
| 12 | もみじ銀行 | 三次支店 | 104 |
| 13 | もみじ銀行 | 福山支店 | 103 |
| 14 | もみじ銀行 | 舟入支店 | 102 |
| 15 | 広島銀行 | 可部支店 | 101 |
| 16 | 広島銀行 | 尾道支店 | 98 |
| 17 | 広島信用金庫 | 八本松支店 | 96 |
| 18 | 広島信用金庫 | 土橋支店 | 92 |
| 19 | 広島銀行 | 竹原支店 | 91 |
| 20 | 広島信用金庫 | 高陽支店 | 90 |
| 21 | もみじ銀行 | 堺町支店 | 89 |
| 21 | もみじ銀行 | 三原支店 | 89 |
| 23 | もみじ銀行 | 可部支店 | 85 |
| 24 | 備後信用組合 | 神辺支店 | 83 |
| 25 | 広島銀行 | 呉支店 | 82 |
| 25 | もみじ銀行 | 呉営業部 | 82 |
| 27 | 広島銀行 | 吉田支店 | 80 |
| 28 | 広島銀行 | 五日市支店 | 78 |
| 28 | 広島信用金庫 | 呉支店 | 78 |
| 28 | 広島信用金庫 | 安支店 | 78 |

創業保証承諾件数上位11店舗

(平成30年2月末)

| 順位 | 金融機関名 | 店舗名 | 保証承諾件数 |
|----|--------|---------------|--------|
| 1 | 広島信用金庫 | 本店 営業部 | 28 |
| 2 | 広島信用金庫 | 八丁堀支店 | 20 |
| 3 | 広島銀行 | 本店 営業部 | 15 |
| 4 | 広島信用金庫 | 五日市中央支店 | 12 |
| 4 | 広島銀行 | 古市支店 | 12 |
| 4 | 広島銀行 | 三川町支店 | 12 |
| 7 | 広島信用金庫 | 西部支店 | 11 |
| 7 | もみじ銀行 | 本店 営業部 | 11 |
| 9 | もみじ銀行 | 舟入支店 | 10 |
| 10 | 広島信用金庫 | 福山支店 | 9 |
| 10 | 広島銀行 | 広島ビジネスローンセンター | 9 |

新規利用企業者数上位10店舗

(平成30年2月末)

| 順位 | 金融機関名 | 店舗名 | 件数 |
|----|--------|---------|----|
| 1 | 広島信用金庫 | 本店 営業部 | 38 |
| 1 | 広島信用金庫 | 八丁堀支店 | 38 |
| 3 | 広島銀行 | 本店 営業部 | 26 |
| 4 | 広島信用金庫 | 可部支店 | 23 |
| 5 | 広島信用金庫 | 福山支店 | 22 |
| 6 | もみじ銀行 | 紙屋町支店 | 21 |
| 7 | 広島信用金庫 | 西部支店 | 20 |
| 7 | 広島信用金庫 | 西条支店 | 20 |
| 7 | もみじ銀行 | 可部支店 | 20 |
| 10 | 広島信用金庫 | 五日市中央支店 | 19 |

※同率順位の場合は、順不同で表示しています。

統計資料

〈平成30年2月分〉

1. 事業概況

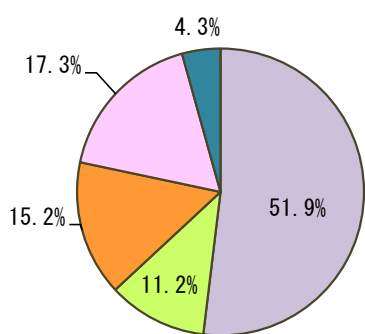
(単位：百万円，%)

| 当月中 | | | 項 目 | 当月末 | | | | |
|-------|--------|-------|-------------|-------------|--------|---------|-------|------|
| 件数 | 金 額 | 前年比 | | 件数 | 金 額 | 前年比 | | |
| — | — | — | 保証 申込 | 期首繰越 A | 2 | 60 | — | |
| 1,171 | 12,199 | 85.8 | | 本年度中 B | 15,144 | 146,009 | 79.4 | |
| 0 | 0 | — | 拒 絶 C | | 0 | 0 | — | |
| 3 | 38 | 107.1 | 申 込 取 消 D | | 30 | 536 | 136.2 | |
| — | 0 | — | 査 定 減 額 E | | — | 9 | 78.3 | |
| — | — | — | 調 査 中 F | | 7 | 53 | 83.1 | |
| — | — | — | 保証 承諾 | 期首繰越 G | 70,432 | 511,644 | — | |
| 1,171 | 12,188 | 85.9 | | 本年度中 H | 15,109 | 145,472 | 79.3 | |
| 8 | 156 | 74.6 | 保 証 後 取 消 I | | 101 | 1,240 | 65.0 | |
| 1,585 | 16,113 | 91.9 | 償 還 J | | 19,498 | 194,624 | 78.2 | |
| 88 | 438 | 101.5 | 代 位 弁 済 K | | 780 | 4,104 | 90.6 | |
| — | — | — | 貸付報告未着 L | | 485 | 5,531 | 98.6 | |
| — | — | — | 保証債務残高 M | | 64,677 | 451,618 | 88.6 | |
| — | — | — | 代位 弁済 | 期首繰越 N | 923 | 1,738 | — | |
| 88 | 438 | 101.5 | | 本 年 中 | 元 金 | 780 | 4,104 | 90.6 |
| — | 2 | 135.7 | | | 利 息 | — | 13 | 85.5 |
| 88 | 440 | 101.6 | | | 計 O | 780 | 4,117 | 90.6 |
| 9 | 27 | 174.2 | 回 収 P | | 58 | 477 | 147.3 | |
| 0 | 0 | — | 償 却 Q | | 3 | 13 | — | |
| — | — | — | 求 償 権 残 高 R | | 1,642 | 5,366 | 89.0 | |
| — | — | — | 保 証 現 在 額 S | | 65,162 | 457,148 | 88.7 | |

$$A+B=C+D+E+F+H \quad G+H=I+J+K+L+M \quad N+O=P+Q+R \quad S=L+M$$

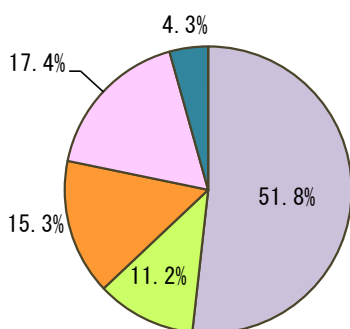
2. 本・支所別保証状況

(単位：百万円，%)



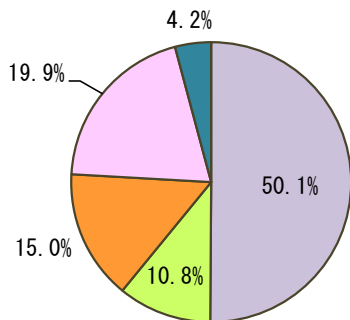
| 区分 | 保証申込 | | | | | | |
|----|-------|--------|-------|--------|---------|-------|------|
| | 当月中 | | | 当月末 | | | |
| | 件数 | 金額 | 前年比 | 件数 | 金額 | 構成比 | 前年比 |
| 本所 | 636 | 6,388 | 79.5 | 7,962 | 75,819 | 51.9 | 80.7 |
| 三原 | 158 | 1,670 | 88.2 | 1,893 | 16,286 | 11.2 | 76.1 |
| 呉 | 135 | 1,730 | 103.7 | 2,053 | 22,251 | 15.2 | 79.5 |
| 福山 | 190 | 1,930 | 89.1 | 2,623 | 25,332 | 17.3 | 77.5 |
| 備北 | 52 | 480 | 105.4 | 613 | 6,322 | 4.3 | 81.1 |
| 計 | 1,171 | 12,199 | 85.8 | 15,144 | 146,009 | 100.0 | 79.4 |

(単位：百万円，%)



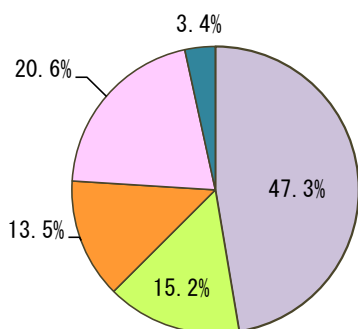
| 区分 | 保証承諾 | | | | | | |
|----|-------|--------|-------|--------|---------|-------|------|
| | 当月中 | | | 当月末 | | | |
| | 件数 | 金額 | 前年比 | 件数 | 金額 | 構成比 | 前年比 |
| 本所 | 631 | 6,341 | 79.0 | 7,936 | 75,314 | 51.8 | 80.4 |
| 三原 | 159 | 1,675 | 88.3 | 1,892 | 16,285 | 11.2 | 76.2 |
| 呉 | 136 | 1,732 | 104.9 | 2,049 | 22,224 | 15.3 | 79.5 |
| 福山 | 193 | 1,961 | 90.7 | 2,619 | 25,326 | 17.4 | 77.6 |
| 備北 | 52 | 480 | 105.4 | 613 | 6,322 | 4.3 | 81.2 |
| 計 | 1,171 | 12,188 | 85.9 | 15,109 | 145,472 | 100.0 | 79.3 |

(単位：百万円，%)

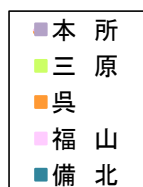


| 区分 | 保証債務残高 | | | |
|----|--------|---------|-------|------|
| | 当月末 | | | |
| | 件数 | 金額 | 構成比 | 前年比 |
| 本所 | 33,739 | 226,304 | 50.1 | 89.1 |
| 三原 | 7,153 | 48,798 | 10.8 | 88.2 |
| 呉 | 9,032 | 67,680 | 15.0 | 85.8 |
| 福山 | 12,253 | 90,051 | 19.9 | 88.8 |
| 備北 | 2,500 | 18,784 | 4.2 | 93.3 |
| 計 | 64,677 | 451,618 | 100.0 | 88.6 |

(単位：百万円，%)



| 区分 | 代位弁済 | | | | | | |
|----|------|-----|---------|-----|-------|-------|-------|
| | 当月中 | | | 当月末 | | | |
| | 件数 | 金額 | 前年比 | 件数 | 金額 | 構成比 | 前年比 |
| 本所 | 47 | 136 | 77.5 | 411 | 1,949 | 47.3 | 74.2 |
| 三原 | 14 | 149 | 553.0 | 89 | 624 | 15.2 | 108.9 |
| 呉 | 15 | 85 | 251.8 | 109 | 555 | 13.5 | 108.0 |
| 福山 | 9 | 54 | 27.2 | 137 | 848 | 20.6 | 125.1 |
| 備北 | 3 | 17 | 5,100.5 | 34 | 141 | 3.4 | 92.6 |
| 計 | 88 | 440 | 101.6 | 780 | 4,117 | 100.0 | 90.6 |



3. 金融機関別保証状況

(単位：百万円，%)

| 金融機関名 | 保証承諾 | | | | | | 保証債務残高 | | | | 代位弁済 | | | | | |
|-----------|------|-------|-------|-------|--------|-------|--------|---------|------|-------|------|-----|-------|-----|-------|-------|
| | 当月中 | | | 当月末 | | | 当月末 | | | | 当月中 | | | 当月末 | | |
| | 件数 | 金額 | 前年比 | 件数 | 金額 | 前年比 | 件数 | 金額 | 構成比 | 前年比 | 件数 | 金額 | 前年比 | 件数 | 金額 | 前年比 |
| 広島銀行 | 287 | 2,491 | 74.8 | 3,574 | 32,937 | 75.7 | 18,317 | 136,984 | 30.3 | 83.5 | 16 | 48 | 94.1 | 175 | 1,160 | 76.6 |
| 鳥取銀行 | 0 | 0 | 0.0 | 1 | 3 | 150.0 | 3 | 6 | 0.0 | 358.6 | 0 | 0 | — | 0 | 0 | — |
| 山陰合同銀行 | 1 | 1 | — | 4 | 41 | 125.3 | 31 | 158 | 0.0 | 83.1 | 1 | 4 | — | 1 | 4 | — |
| 中国銀行 | 56 | 712 | 213.0 | 533 | 5,927 | 87.7 | 3,135 | 23,729 | 5.3 | 82.5 | 2 | 13 | 26.8 | 45 | 267 | 75.8 |
| 山口銀行 | 4 | 33 | 24.3 | 68 | 877 | 48.5 | 557 | 5,038 | 1.1 | 75.7 | 0 | 0 | — | 4 | 18 | 43.0 |
| 百十四銀行 | 1 | 2 | 20.0 | 31 | 352 | 72.6 | 143 | 984 | 0.2 | 97.5 | 0 | 0 | — | 0 | 0 | — |
| 伊予銀行 | 1 | 15 | 13.9 | 29 | 394 | 74.3 | 158 | 1,316 | 0.3 | 80.8 | 2 | 3 | — | 2 | 3 | 6.5 |
| 四国銀行 | 2 | 7 | 92.9 | 11 | 129 | 273.4 | 37 | 229 | 0.1 | 80.7 | 0 | 0 | — | 1 | 24 | — |
| 福岡銀行 | 1 | 4 | — | 1 | 4 | 133.3 | 2 | 5 | 0.0 | 85.6 | 0 | 0 | — | 0 | 0 | — |
| 親和銀行 | 0 | 0 | — | 0 | 0 | — | 0 | 0 | 0.0 | — | 0 | 0 | — | 0 | 0 | — |
| 西日本シティ銀行 | 1 | 5 | 41.7 | 12 | 58 | 89.1 | 28 | 119 | 0.0 | 82.1 | 0 | 0 | — | 0 | 0 | — |
| 地方銀行計 | 354 | 3,269 | 83.0 | 4,264 | 40,722 | 76.5 | 22,411 | 168,568 | 37.3 | 83.2 | 21 | 69 | 67.7 | 228 | 1,476 | 75.6 |
| みずほ銀行 | 2 | 34 | 675.5 | 6 | 124 | 92.1 | 42 | 622 | 0.1 | 75.1 | 0 | 0 | — | 0 | 0 | 0.0 |
| 三菱東京UFJ銀行 | 0 | 0 | — | 13 | 320 | 82.3 | 97 | 1,225 | 0.3 | 83.2 | 0 | 0 | — | 3 | 50 | — |
| 三井住友銀行 | 3 | 52 | 43.3 | 16 | 565 | 120.8 | 162 | 1,578 | 0.3 | 92.7 | 0 | 0 | — | 6 | 51 | 113.9 |
| りそな銀行 | 0 | 0 | — | 2 | 30 | 300.0 | 11 | 258 | 0.1 | 125.4 | 0 | 0 | — | 1 | 9 | — |
| 都市銀行計 | 5 | 86 | 68.6 | 37 | 1,039 | 103.8 | 312 | 3,682 | 0.8 | 87.5 | 0 | 0 | — | 10 | 110 | 225.3 |
| 三菱UFJ信託銀行 | 0 | 0 | — | 0 | 0 | — | 0 | 0 | 0.0 | — | 0 | 0 | — | 0 | 0 | — |
| みずほ信託銀行 | 0 | 0 | — | 0 | 0 | — | 0 | 0 | 0.0 | — | 0 | 0 | — | 0 | 0 | — |
| 三井住友信託銀行 | 0 | 0 | — | 0 | 0 | — | 1 | 12 | 0.0 | 97.9 | 0 | 0 | — | 0 | 0 | — |
| 信託銀行計 | 0 | 0 | — | 0 | 0 | — | 1 | 12 | 0.0 | 97.9 | 0 | 0 | — | 0 | 0 | — |
| もみじ銀行 | 214 | 2,530 | 88.8 | 3,953 | 38,378 | 76.1 | 15,467 | 107,192 | 23.7 | 88.3 | 30 | 181 | 133.7 | 191 | 846 | 95.3 |
| 島根銀行 | 0 | 0 | — | 0 | 0 | — | 0 | 0 | 0.0 | — | 0 | 0 | — | 0 | 0 | — |
| トマト銀行 | 0 | 0 | 0.0 | 14 | 173 | 39.5 | 78 | 743 | 0.2 | 92.8 | 0 | 0 | — | 0 | 0 | 0.0 |
| 西京銀行 | 0 | 0 | — | 6 | 43 | 77.5 | 198 | 773 | 0.2 | 62.2 | 0 | 0 | — | 0 | 0 | 0.0 |
| 香川銀行 | 1 | 5 | — | 14 | 212 | 239.7 | 58 | 370 | 0.1 | 91.6 | 0 | 0 | — | 0 | 0 | — |
| 愛媛銀行 | 2 | 6 | 30.0 | 42 | 316 | 66.1 | 249 | 1,007 | 0.2 | 74.2 | 0 | 0 | — | 0 | 0 | 0.0 |
| 第二地銀協加盟行計 | 217 | 2,541 | 88.6 | 4,029 | 39,122 | 76.0 | 16,050 | 110,085 | 24.4 | 87.9 | 30 | 181 | 133.7 | 191 | 846 | 89.0 |
| 広島信用金庫 | 347 | 4,347 | 86.8 | 3,508 | 39,279 | 87.1 | 12,502 | 95,740 | 21.2 | 96.9 | 19 | 82 | 71.3 | 160 | 759 | 109.5 |
| 島根中央信用金庫 | 0 | 0 | — | 0 | 0 | — | 0 | 0 | 0.0 | — | 0 | 0 | — | 0 | 0 | — |
| 玉島信用金庫 | 0 | 0 | — | 0 | 0 | — | 1 | 2 | 0.0 | 86.6 | 0 | 0 | — | 0 | 0 | — |
| 呉信用金庫 | 51 | 492 | 95.4 | 670 | 6,027 | 99.9 | 2,702 | 17,335 | 3.8 | 94.9 | 3 | 24 | 331.5 | 18 | 88 | 76.7 |
| しまなみ信用金庫 | 71 | 425 | 62.8 | 761 | 4,766 | 82.8 | 2,691 | 12,985 | 2.9 | 93.9 | 2 | 2 | — | 28 | 146 | 161.8 |
| 広島みどり信用金庫 | 9 | 64 | 300.5 | 96 | 647 | 101.9 | 315 | 1,574 | 0.3 | 97.9 | 0 | 0 | — | 1 | 8 | 65.1 |
| 西中国信用金庫 | 0 | 0 | — | 0 | 0 | — | 0 | 0 | 0.0 | — | 0 | 0 | — | 0 | 0 | — |
| 信金中央金庫 | 0 | 0 | — | 0 | 0 | — | 0 | 0 | 0.0 | — | 0 | 0 | — | 0 | 0 | — |
| 信用金庫計 | 478 | 5,327 | 85.7 | 5,035 | 50,718 | 88.2 | 18,211 | 127,637 | 28.3 | 96.3 | 24 | 107 | 88.1 | 207 | 1,002 | 109.9 |
| 広島市信用組合 | 44 | 390 | 152.8 | 683 | 6,507 | 54.4 | 3,952 | 23,030 | 5.1 | 86.0 | 12 | 80 | 114.6 | 89 | 366 | 65.7 |
| 広島県信用組合 | 16 | 126 | 40.8 | 312 | 2,487 | 100.7 | 1,321 | 7,395 | 1.6 | 93.8 | 0 | 0 | — | 35 | 256 | 390.8 |
| 信用組合広島商銀 | 1 | 2 | — | 30 | 177 | 154.2 | 95 | 207 | 0.0 | 110.1 | 0 | 0 | 0.0 | 2 | 5 | 490.1 |
| 両備信用組合 | 21 | 157 | 105.7 | 255 | 1,922 | 81.4 | 921 | 4,587 | 1.0 | 103.8 | 1 | 3 | 151.8 | 3 | 12 | 52.6 |
| 備後信用組合 | 25 | 97 | 72.2 | 388 | 1,635 | 94.4 | 1,070 | 3,194 | 0.7 | 109.2 | 0 | 0 | 0.0 | 15 | 45 | 135.5 |
| 朝銀西信用組合 | 0 | 0 | — | 0 | 0 | — | 2 | 2 | 0.0 | 37.3 | 0 | 0 | — | 0 | 0 | — |
| 笠岡信用組合 | 1 | 2 | — | 11 | 93 | 372.0 | 10 | 104 | 0.0 | 425.6 | 0 | 0 | — | 0 | 0 | — |
| 信用組合計 | 108 | 774 | 91.4 | 1,679 | 12,820 | 68.7 | 7,371 | 38,520 | 8.5 | 91.3 | 13 | 83 | 111.5 | 144 | 683 | 100.5 |

(単位：百万円, %)

| 金融機関名 | 保証承諾 | | | | | | 保証債務残高 | | | | 代位弁済 | | | | | |
|--------------|-------|--------|------|--------|---------|------|--------|---------|-------|-------|------|-----|-------|-----|-------|------|
| | 当月中 | | | 当月末 | | | 当月末 | | | | 当月中 | | | 当月末 | | |
| | 件数 | 金額 | 前年比 | 件数 | 金額 | 前年比 | 件数 | 金額 | 構成比 | 前年比 | 件数 | 金額 | 前年比 | 件数 | 金額 | 前年比 |
| 広島市農業協同組合 | 0 | 0 | — | 0 | 0 | — | 0 | 0 | 0.0 | — | 0 | 0 | — | 0 | 0 | — |
| 佐伯中央農業協同組合 | 0 | 0 | — | 0 | 0 | — | 0 | 0 | 0.0 | — | 0 | 0 | — | 0 | 0 | — |
| 広島北部農業協同組合 | 0 | 0 | — | 0 | 0 | — | 0 | 0 | 0.0 | — | 0 | 0 | — | 0 | 0 | — |
| 広島中央農業協同組合 | 0 | 0 | — | 0 | 0 | — | 0 | 0 | 0.0 | — | 0 | 0 | — | 0 | 0 | — |
| 芸南農業協同組合 | 0 | 0 | — | 0 | 0 | — | 0 | 0 | 0.0 | — | 0 | 0 | — | 0 | 0 | — |
| 三原農業協同組合 | 0 | 0 | — | 0 | 0 | — | 0 | 0 | 0.0 | — | 0 | 0 | — | 0 | 0 | — |
| 福山市農業協同組合 | 0 | 0 | — | 0 | 0 | — | 0 | 0 | 0.0 | — | 0 | 0 | — | 0 | 0 | — |
| 広島県信用農協連 | 0 | 0 | — | 0 | 0 | — | 0 | 0 | 0.0 | — | 0 | 0 | — | 0 | 0 | — |
| 農業協同組合計 | 0 | 0 | — | 0 | 0 | — | 0 | 0 | 0.0 | — | 0 | 0 | — | 0 | 0 | — |
| 広島信漁連 | 0 | 0 | — | 0 | 0 | — | 0 | 0 | 0.0 | — | 0 | 0 | — | 0 | 0 | — |
| 漁業協同組合計 | 0 | 0 | — | 0 | 0 | — | 0 | 0 | 0.0 | — | 0 | 0 | — | 0 | 0 | — |
| 中国労働金庫 | 0 | 0 | — | 0 | 0 | — | 0 | 0 | 0.0 | — | 0 | 0 | — | 0 | 0 | — |
| 労働金庫計 | 0 | 0 | — | 0 | 0 | — | 0 | 0 | 0.0 | — | 0 | 0 | — | 0 | 0 | — |
| 商工組合中央金庫 | 9 | 190 | 99.2 | 65 | 1,050 | 66.4 | 320 | 3,113 | 0.7 | 102.2 | 0 | 0 | — | 0 | 0 | — |
| 農林中央金庫 | 0 | 0 | — | 0 | 0 | — | 0 | 0 | 0.0 | — | 0 | 0 | — | 0 | 0 | — |
| 日本政策金融公庫(国金) | 0 | 0 | — | 0 | 0 | — | 1 | 0 | 0.0 | 54.9 | 0 | 0 | — | 0 | 0 | — |
| 日本政策金融公庫(中小) | 0 | 0 | — | 0 | 0 | — | 0 | 0 | 0.0 | — | 0 | 0 | — | 0 | 0 | — |
| 日本政策金融公庫(国際) | 0 | 0 | — | 0 | 0 | — | 0 | 0 | 0.0 | — | 0 | 0 | — | 0 | 0 | — |
| 日本政策投資銀行 | 0 | 0 | — | 0 | 0 | — | 0 | 0 | 0.0 | — | 0 | 0 | — | 0 | 0 | — |
| 政府系金融機関計 | 9 | 190 | 99.2 | 65 | 1,050 | 66.4 | 321 | 3,113 | 0.7 | 102.2 | 0 | 0 | — | 0 | 0 | — |
| 損害保険ジャパン日本興亜 | 0 | 0 | — | 0 | 0 | — | 0 | 0 | 0.0 | — | 0 | 0 | — | 0 | 0 | — |
| 保険会社計 | 0 | 0 | — | 0 | 0 | — | 0 | 0 | 0.0 | — | 0 | 0 | — | 0 | 0 | — |
| 新生銀行 | 0 | 0 | — | 0 | 0 | — | 0 | 0 | 0.0 | — | 0 | 0 | — | 0 | 0 | — |
| あおぞら銀行 | 0 | 0 | — | 0 | 0 | — | 0 | 0 | 0.0 | — | 0 | 0 | — | 0 | 0 | — |
| イオン銀行 | 0 | 0 | — | 0 | 0 | — | 0 | 0 | 0.0 | — | 0 | 0 | — | 0 | 0 | — |
| 合計 | 1,171 | 12,188 | 85.9 | 15,109 | 145,472 | 79.3 | 64,677 | 451,618 | 100.0 | 88.6 | 88 | 440 | 101.6 | 780 | 4,117 | 90.6 |

4. 地区別保証状況

(単位：百万円, %)

| 市郡名 | 保証承諾 | | | | | | 保証債務残高 | | | | 代位弁済 | | | | | |
|-------|-------|--------|-------|--------|---------|-------|--------|---------|-------|-------|------|-----|---------|-----|-------|---------|
| | 当月中 | | | 当月末 | | | 当月末 | | | | 当月中 | | | 当月末 | | |
| | 件数 | 金額 | 前年比 | 件数 | 金額 | 前年比 | 件数 | 金額 | 構成比 | 前年比 | 件数 | 金額 | 前年比 | 件数 | 金額 | 前年比 |
| 広島市 | 520 | 5,172 | 78.5 | 6,639 | 63,805 | 80.1 | 28,627 | 193,399 | 42.8 | 88.9 | 45 | 134 | 97.5 | 363 | 1,794 | 83.1 |
| 中区 | 101 | 971 | 84.3 | 1,389 | 13,729 | 85.7 | 6,030 | 44,978 | 10.0 | 89.6 | 18 | 80 | 249.5 | 96 | 434 | 84.3 |
| 東区 | 28 | 202 | 26.9 | 642 | 5,182 | 71.1 | 2,659 | 15,525 | 3.4 | 89.3 | 9 | 16 | 64.4 | 45 | 174 | 70.7 |
| 南区 | 61 | 639 | 62.1 | 795 | 8,501 | 82.6 | 3,477 | 25,043 | 5.5 | 86.3 | 1 | 1 | — | 34 | 128 | 91.9 |
| 西区 | 104 | 1,248 | 98.6 | 1,131 | 12,955 | 82.1 | 5,088 | 39,078 | 8.7 | 86.9 | 11 | 30 | 95.9 | 85 | 653 | 184.9 |
| 安佐南区 | 79 | 788 | 78.1 | 973 | 8,270 | 62.5 | 4,401 | 27,547 | 6.1 | 88.4 | 0 | 0 | 0.0 | 51 | 231 | 112.7 |
| 安佐北区 | 74 | 707 | 126.4 | 817 | 7,869 | 89.2 | 3,195 | 19,639 | 4.3 | 94.3 | 5 | 6 | 296.2 | 23 | 46 | 9.0 |
| 安芸区 | 20 | 109 | 44.9 | 250 | 2,162 | 79.2 | 1,154 | 7,239 | 1.6 | 88.9 | 0 | 0 | — | 4 | 17 | 142.8 |
| 佐伯区 | 53 | 508 | 87.8 | 642 | 5,136 | 92.9 | 2,623 | 14,349 | 3.2 | 90.7 | 1 | 1 | — | 25 | 112 | 64.1 |
| 呉市 | 72 | 821 | 104.3 | 1,098 | 10,873 | 79.6 | 5,023 | 35,930 | 8.0 | 84.0 | 8 | 64 | 205.5 | 59 | 326 | 81.2 |
| 竹原市 | 20 | 108 | 66.9 | 213 | 1,365 | 70.8 | 729 | 3,771 | 0.8 | 90.6 | 3 | 40 | 147.3 | 23 | 173 | 120.7 |
| 三原市 | 51 | 628 | 113.4 | 525 | 4,268 | 74.7 | 2,192 | 13,501 | 3.0 | 88.7 | 1 | 0 | — | 20 | 69 | 55.9 |
| 尾道市 | 67 | 621 | 68.9 | 983 | 9,182 | 81.5 | 3,616 | 27,404 | 6.1 | 87.6 | 7 | 96 | — | 44 | 330 | 123.0 |
| 福山市 | 183 | 1,909 | 94.4 | 2,393 | 22,840 | 76.3 | 11,082 | 81,451 | 18.0 | 88.7 | 9 | 54 | 27.5 | 125 | 646 | 117.9 |
| 府中市 | 8 | 58 | 52.2 | 181 | 1,755 | 90.5 | 941 | 6,847 | 1.5 | 85.1 | 0 | 0 | 0.0 | 11 | 202 | 189.5 |
| 三次市 | 21 | 207 | 103.4 | 246 | 2,203 | 71.2 | 1,124 | 7,868 | 1.7 | 92.1 | 0 | 0 | — | 4 | 51 | 199.7 |
| 庄原市 | 19 | 176 | 198.1 | 187 | 2,020 | 83.6 | 662 | 4,881 | 1.1 | 92.1 | 0 | 0 | — | 2 | 14 | 14.8 |
| 大竹市 | 9 | 69 | 370.3 | 103 | 878 | 109.8 | 382 | 2,378 | 0.5 | 86.1 | 0 | 0 | — | 0 | 0 | 0.0 |
| 東広島市 | 63 | 910 | 114.7 | 848 | 9,702 | 79.2 | 3,485 | 27,677 | 6.1 | 88.4 | 7 | 21 | 844.4 | 33 | 159 | 85.9 |
| 廿日市市 | 50 | 689 | 104.0 | 470 | 4,287 | 70.0 | 1,798 | 11,819 | 2.6 | 84.0 | 1 | 0 | 0.4 | 17 | 45 | 64.5 |
| 安芸高田市 | 12 | 96 | 46.8 | 180 | 2,099 | 90.5 | 705 | 6,000 | 1.3 | 95.5 | 3 | 17 | 5,100.5 | 28 | 76 | 246.7 |
| 江田島市 | 1 | 1 | 1.4 | 102 | 1,599 | 78.4 | 521 | 4,281 | 0.9 | 87.8 | 0 | 0 | — | 14 | 61 | 2,408.4 |
| (市部計) | 1,096 | 11,465 | 87.1 | 14,168 | 136,876 | 79.0 | 60,887 | 427,208 | 94.6 | 88.3 | 84 | 425 | 100.1 | 743 | 3,947 | 94.8 |
| 安芸郡 | 47 | 385 | 60.2 | 614 | 5,208 | 96.7 | 2,284 | 13,865 | 3.1 | 93.8 | 0 | 0 | 0.0 | 26 | 97 | 49.0 |
| 山県郡 | 4 | 17 | 21.6 | 111 | 1,189 | 69.9 | 658 | 4,771 | 1.1 | 94.7 | 1 | 2 | 792.0 | 2 | 4 | 3.4 |
| 豊田郡 | 7 | 181 | 124.8 | 72 | 631 | 65.8 | 225 | 1,574 | 0.3 | 84.6 | 0 | 0 | — | 3 | 52 | — |
| 世羅郡 | 14 | 136 | 100.2 | 97 | 822 | 56.0 | 401 | 2,540 | 0.6 | 93.4 | 3 | 13 | — | 3 | 13 | 24.3 |
| 神石郡 | 3 | 4 | 14.9 | 47 | 746 | 98.5 | 222 | 1,659 | 0.4 | 112.7 | 0 | 0 | — | 0 | 0 | 0.0 |
| (郡部計) | 75 | 723 | 70.5 | 941 | 8,596 | 83.7 | 3,790 | 24,409 | 5.4 | 94.4 | 4 | 15 | 183.0 | 34 | 167 | 43.7 |
| 県外 | 0 | 0 | — | 0 | 0 | — | 0 | 0 | 0.0 | 0.0 | 0 | 0 | — | 3 | 4 | — |
| 計 | 1,171 | 12,188 | 85.9 | 15,109 | 145,472 | 79.3 | 64,677 | 451,618 | 100.0 | 88.6 | 88 | 440 | 101.6 | 780 | 4,117 | 90.6 |

5. 業種別保証状況

(単位：百万円，%)

| 区 分 | 保 証 承 諾 | | | | | | 保 証 債 務 残 高 | | | | 代 位 弁 済 | | | | | | |
|-----------------------------------|-----------------------|-------|-------|-------|--------|-------|-------------|---------|--------|-------|---------|-----|-------|-------|-----|-------|-------|
| | 当 月 中 | | | 当 月 末 | | | 当 月 末 | | | | 当 月 中 | | | 当 月 末 | | | |
| | 件数 | 金 額 | 前年比 | 件数 | 金 額 | 前年比 | 件数 | 金 額 | 構成比 | 前年比 | 件数 | 金 額 | 前年比 | 件数 | 金 額 | 前年比 | |
| 製 造 業 | 食 料 品 工 業 | 17 | 435 | 116.0 | 157 | 3,288 | 71.5 | 942 | 11,425 | 2.5 | 82.4 | 1 | 2 | 2.2 | 4 | 25 | 18.3 |
| | 織 維 品 工 業 | 17 | 172 | 387.0 | 126 | 1,091 | 80.0 | 607 | 4,069 | 0.9 | 85.5 | 0 | 0 | - | 10 | 46 | 796.6 |
| | 木 材 ・ 木 製 品 工 業 | 5 | 58 | 124.7 | 43 | 771 | 100.5 | 212 | 2,456 | 0.5 | 83.0 | 0 | 0 | - | 0 | 0 | 0.0 |
| | 家 具 ・ 建 具 工 業 | 9 | 68 | 77.3 | 76 | 742 | 64.7 | 453 | 3,533 | 0.8 | 84.2 | 0 | 0 | - | 12 | 184 | 321.1 |
| | 紙 工 業 | 2 | 32 | - | 31 | 427 | 77.0 | 143 | 1,678 | 0.4 | 84.3 | 0 | 0 | - | 0 | 0 | 0.0 |
| | 製 版 ・ 製 本 業 | 1 | 1 | - | 13 | 45 | 128.6 | 67 | 298 | 0.1 | 89.9 | 0 | 0 | - | 0 | 0 | - |
| | 化 学 工 業 | 0 | 0 | 0.0 | 11 | 165 | 74.8 | 59 | 751 | 0.2 | 82.1 | 0 | 0 | - | 0 | 0 | - |
| | 石 油 ・ 石 炭 製 品 工 業 | 0 | 0 | - | 0 | 0 | - | 4 | 59 | 0.0 | 86.5 | 0 | 0 | - | 0 | 0 | - |
| | ゴ ム ・ プ ラ ス チ ッ ク 工 業 | 6 | 160 | 274.9 | 53 | 998 | 72.2 | 279 | 3,652 | 0.8 | 85.0 | 0 | 0 | - | 4 | 11 | 20.8 |
| | ゴ ム 製 品 製 造 業 | 1 | 80 | 333.3 | 16 | 423 | 79.8 | 95 | 1,363 | 0.3 | 81.0 | 0 | 0 | - | 2 | 6 | - |
| | 皮 革 工 業 | 1 | 2 | - | 3 | 26 | 60.9 | 12 | 155 | 0.0 | 98.7 | 0 | 0 | - | 0 | 0 | 0.0 |
| | 窯 業 | 0 | 0 | 0.0 | 22 | 587 | 64.8 | 187 | 2,624 | 0.6 | 84.0 | 0 | 0 | - | 0 | 0 | 0.0 |
| | 機 械 工 業 | 23 | 412 | 79.1 | 301 | 4,771 | 66.3 | 1,611 | 17,109 | 3.8 | 87.0 | 0 | 0 | 0.0 | 20 | 108 | 73.7 |
| | 電 気 機 器 工 業 | 4 | 33 | 97.1 | 75 | 795 | 48.6 | 383 | 3,542 | 0.8 | 83.9 | 0 | 0 | - | 8 | 58 | 634.1 |
| | 車 両 工 業 | 4 | 142 | 48.7 | 67 | 1,325 | 59.3 | 466 | 6,391 | 1.4 | 81.4 | 0 | 0 | - | 14 | 143 | 696.8 |
| | 船 舶 工 業 | 1 | 5 | 16.7 | 66 | 1,339 | 81.4 | 260 | 3,575 | 0.8 | 88.3 | 0 | 0 | - | 3 | 34 | - |
| | 金 属 工 業 | 27 | 291 | 63.8 | 392 | 4,544 | 72.2 | 1,839 | 17,282 | 3.8 | 84.7 | 7 | 96 | - | 13 | 105 | 59.5 |
| | ソ フ ト ウ ェ ア 業 | 5 | 43 | 20.4 | 85 | 968 | 67.1 | 470 | 3,019 | 0.7 | 82.7 | 1 | 0 | 5.1 | 6 | 9 | 120.2 |
| | 情 報 処 理 サ ー ビ ス 業 | 0 | 0 | - | 0 | 0 | 0.0 | 9 | 49 | 0.0 | 23.0 | 0 | 0 | - | 0 | 0 | - |
| | 農 林 漁 業 | 1 | 3 | - | 4 | 24 | 1,175.0 | 7 | 53 | 0.0 | 99.0 | 0 | 0 | - | 0 | 0 | - |
| そ の 他 の 工 業 | 32 | 232 | 96.6 | 407 | 2,672 | 80.7 | 1,711 | 8,515 | 1.9 | 92.7 | 2 | 4 | - | 17 | 44 | 82.0 | |
| 小 計 | 156 | 2,167 | 87.9 | 1,948 | 25,000 | 70.8 | 9,816 | 91,599 | 20.3 | 85.1 | 11 | 102 | 54.6 | 113 | 773 | 101.1 | |
| 鉱 業 | 0 | 0 | - | 0 | 0 | - | 0 | 0 | 0.0 | 0.0 | 0 | 0 | - | 0 | 0 | - | |
| 土 石 採 取 業 | 3 | 55 | - | 4 | 175 | 125.0 | 18 | 324 | 0.1 | 83.5 | 0 | 0 | - | 0 | 0 | - | |
| 木 材 伐 出 業 | 0 | 0 | 0.0 | 22 | 173 | 147.1 | 66 | 318 | 0.1 | 102.4 | 0 | 0 | - | 0 | 0 | 0.0 | |
| 建 設 業 | 366 | 3,352 | 80.6 | 4,658 | 42,564 | 80.0 | 16,682 | 105,731 | 23.4 | 90.3 | 19 | 120 | 219.5 | 181 | 950 | 113.2 | |
| 卸 売 業 | 99 | 1,568 | 90.5 | 1,255 | 18,458 | 81.9 | 5,988 | 58,150 | 12.9 | 86.8 | 4 | 32 | 58.7 | 99 | 603 | 72.3 | |
| 小 売 業 (飲 食 店 を 除 く) | 172 | 1,513 | 82.6 | 2,345 | 20,382 | 83.6 | 9,787 | 64,438 | 14.3 | 91.5 | 31 | 83 | 179.0 | 169 | 685 | 69.7 | |
| 飲 食 店 | 93 | 601 | 145.7 | 1,025 | 5,044 | 98.2 | 4,492 | 17,007 | 3.8 | 95.0 | 3 | 15 | 321.1 | 66 | 237 | 141.2 | |
| 不 動 産 業 | 19 | 299 | 86.6 | 363 | 2,793 | 74.6 | 2,091 | 12,166 | 2.7 | 82.6 | 0 | 0 | 0.0 | 9 | 49 | 287.2 | |
| 運 送 業 | 38 | 851 | 99.7 | 502 | 8,096 | 84.5 | 2,778 | 27,710 | 6.1 | 87.0 | 1 | 6 | 75.0 | 16 | 142 | 82.3 | |
| 貨 物 運 送 取 扱 事 業 (鉄 道 ・ 軌 道 に 限 る) | 0 | 0 | - | 0 | 0 | - | 4 | 15 | 0.0 | 47.9 | 0 | 0 | - | 0 | 0 | - | |
| 倉 庫 業 | 倉 庫 業 | 0 | 0 | - | 4 | 74 | 1,480.0 | 22 | 159 | 0.0 | 95.3 | 0 | 0 | - | 0 | 0 | - |
| | 物 品 預 り ・ 駐 車 場 業 | 0 | 0 | - | 11 | 72 | 67.9 | 86 | 631 | 0.1 | 97.5 | 0 | 0 | - | 0 | 0 | 0.0 |
| 小 計 | 0 | 0 | - | 15 | 146 | 131.6 | 108 | 790 | 0.2 | 97.0 | 0 | 0 | - | 0 | 0 | 0.0 | |
| 電 気 ・ ガ ス ・ 熱 供 給 ・ 水 道 業 | 0 | 0 | 0.0 | 6 | 31 | 33.1 | 60 | 371 | 0.1 | 88.3 | 0 | 0 | - | 0 | 0 | - | |
| 印 刷 業 | 6 | 86 | 61.2 | 74 | 986 | 53.7 | 427 | 3,964 | 0.9 | 86.9 | 6 | 32 | - | 6 | 32 | 499.3 | |
| 出 版 業 | 1 | 1 | - | 11 | 56 | 53.5 | 49 | 375 | 0.1 | 77.4 | 0 | 0 | - | 0 | 0 | - | |

(単位：百万円, %)

| 区 分 | 保 証 承 諾 | | | | | | 保 証 債 務 残 高 | | | | 代 位 弁 済 | | | | | | |
|-----------------------|----------------|--------|-------|--------|---------|-------|-------------|---------|-------|------|---------|-----|-------|-------|-------|---------|---------|
| | 当 月 中 | | | 当 月 末 | | | 当 月 末 | | | | 当 月 中 | | | 当 月 末 | | | |
| | 件数 | 金 額 | 前年比 | 件数 | 金 額 | 前年比 | 件数 | 金 額 | 構成比 | 前年比 | 件数 | 金 額 | 前年比 | 件数 | 金 額 | 前年比 | |
| サ ー ビ ス 業 | 物 品 賃 貸 業 | 2 | 20 | 13.0 | 38 | 535 | 57.6 | 235 | 2,102 | 0.5 | 84.1 | 0 | 0 | — | 5 | 14 | — |
| | 宿 泊 業 | 5 | 61 | 358.8 | 39 | 359 | 61.2 | 223 | 1,888 | 0.4 | 89.4 | 0 | 0 | — | 3 | 48 | — |
| | 洗濯・理美容・浴場業 | 31 | 244 | 67.2 | 450 | 1,978 | 86.5 | 2,000 | 6,656 | 1.5 | 97.7 | 0 | 0 | — | 8 | 25 | 36.3 |
| | その他の生活関連サービス業 | 4 | 34 | 158.1 | 65 | 684 | 102.5 | 315 | 2,312 | 0.5 | 87.4 | 1 | 0 | — | 13 | 93 | 1,742.7 |
| | 旅 行 業 | 0 | 0 | 0.0 | 13 | 109 | 62.5 | 68 | 487 | 0.1 | 91.0 | 0 | 0 | — | 0 | 0 | — |
| | 映 画 ・ 娯 楽 業 | 1 | 45 | 60.0 | 44 | 522 | 127.4 | 184 | 1,519 | 0.3 | 96.3 | 2 | 5 | 482.4 | 3 | 9 | 300.4 |
| | 広 告 業 | 9 | 63 | 60.6 | 75 | 625 | 85.7 | 358 | 2,237 | 0.5 | 92.3 | 0 | 0 | — | 5 | 6 | 10.1 |
| | 放 送 業 | 0 | 0 | — | 0 | 0 | — | 2 | 18 | 0.0 | 50.4 | 0 | 0 | — | 0 | 0 | — |
| | 情報通信サービス業 | 5 | 54 | 46.6 | 43 | 333 | 54.4 | 234 | 1,679 | 0.4 | 86.0 | 0 | 0 | — | 5 | 9 | 138.7 |
| | 運 輸 サ ー ビ ス 業 | 4 | 57 | 58.5 | 37 | 350 | 42.3 | 144 | 1,120 | 0.2 | 87.3 | 0 | 0 | 0.0 | 0 | 0 | 0.0 |
| | 職業紹介・労働者派遣業 | 3 | 85 | 116.4 | 35 | 544 | 74.5 | 174 | 1,701 | 0.4 | 85.1 | 0 | 0 | — | 2 | 6 | 23.6 |
| | その他の事業サービス業 | 32 | 208 | 69.1 | 400 | 3,065 | 89.0 | 1,633 | 8,871 | 2.0 | 92.4 | 8 | 41 | 101.9 | 22 | 86 | 53.0 |
| | 専 門 サ ー ビ ス 業 | 26 | 86 | 104.0 | 409 | 1,685 | 117.4 | 1,607 | 4,208 | 0.9 | 88.8 | 0 | 0 | — | 9 | 68 | 62.5 |
| | 技 術 サ ー ビ ス 業 | 22 | 92 | 53.6 | 289 | 1,762 | 60.2 | 1,062 | 4,833 | 1.1 | 88.6 | 1 | 0 | — | 4 | 7 | 79.9 |
| 医 療 、 福 祉 | 39 | 514 | 132.8 | 531 | 5,851 | 88.1 | 2,236 | 18,134 | 4.0 | 89.5 | 1 | 4 | 84.9 | 19 | 134 | 159.1 | |
| 廃 棄 物 処 理 業 | 6 | 40 | 27.0 | 107 | 1,550 | 55.0 | 549 | 6,053 | 1.3 | 86.4 | 0 | 0 | — | 3 | 17 | 1,006.8 | |
| 教 育 ・ 学 習 支 援 業 | 9 | 25 | 82.7 | 109 | 768 | 117.6 | 467 | 2,132 | 0.5 | 97.5 | 0 | 0 | — | 3 | 21 | 85.5 | |
| その他のサービス業 | 16 | 56 | 70.7 | 156 | 652 | 60.8 | 594 | 2,202 | 0.5 | 88.1 | 0 | 0 | — | 16 | 94 | 677.1 | |
| 小 計 | 214 | 1,683 | 75.5 | 2,840 | 21,372 | 79.3 | 12,085 | 68,154 | 15.1 | 90.1 | 13 | 50 | 65.3 | 120 | 636 | 99.2 | |
| 保 険 媒 介 代 理 業 | 4 | 13 | 325.0 | 35 | 160 | 78.7 | 198 | 397 | 0.1 | 84.5 | 0 | 0 | — | 0 | 0 | 0.0 | |
| 郵 便 業 | 0 | 0 | — | 0 | 0 | — | 0 | 0 | 0.0 | 0.0 | 0 | 0 | — | 0 | 0 | — | |
| 通 信 業 | 通 信 業 | 0 | 0 | — | 0 | 0 | — | 0 | 0 | 0.0 | — | 0 | 0 | — | 0 | 0 | — |
| | インターネット附随サービス業 | 0 | 0 | 0.0 | 6 | 34 | 107.2 | 28 | 107 | 0.0 | 90.2 | 0 | 0 | — | 1 | 9 | 9.5 |
| 小 計 | 0 | 0 | 0.0 | 6 | 34 | 107.2 | 28 | 107 | 0.0 | 90.2 | 0 | 0 | — | 1 | 9 | 9.5 | |
| 合 計 | 1,171 | 12,188 | 85.9 | 15,109 | 145,472 | 79.3 | 64,677 | 451,618 | 100.0 | 88.6 | 88 | 440 | 101.6 | 780 | 4,117 | 90.6 | |

6. 制度別保証状況

(単位：百万円、%)

| 区 分 | 保 証 承 諾 | | | | | | | | 保 証 債 務 残 高 | | | | |
|---------|------------|--------|-------|------|--------|---------|--------|------|-------------|---------|--------|------|-------|
| | 当 月 中 | | | | 当 月 末 | | | | 当 月 末 | | | | |
| | 件数 | 金 額 | 構成比 | 前年比 | 件数 | 金 額 | 構成比 | 前年比 | 件数 | 金 額 | 構成比 | 前年比 | |
| 広島県制度 | 県小規模(無担保) | 110 | 343 | 2.8 | 78.5 | 1,271 | 4,742 | 3.3 | 92.3 | 4,140 | 10,317 | 2.3 | 105.4 |
| | 県小規模(小口零細) | 8 | 24 | 0.2 | 408.0 | 51 | 140 | 0.1 | 92.6 | 294 | 368 | 0.1 | 87.4 |
| | 県 経 安 | 176 | 1,337 | 11.0 | 117.1 | 2,117 | 15,019 | 10.3 | 88.2 | 8,189 | 38,044 | 8.4 | 92.4 |
| | 県無担保スピード | 26 | 398 | 3.3 | 75.6 | 354 | 5,852 | 4.0 | 82.0 | 2,677 | 20,043 | 4.4 | 80.9 |
| | そ の 他 | 53 | 621 | 5.1 | 83.5 | 642 | 6,713 | 4.6 | 93.5 | 3,223 | 24,248 | 5.4 | 93.8 |
| 小 計 | 373 | 2,723 | 22.3 | 95.4 | 4,435 | 32,466 | 22.3 | 88.6 | 18,523 | 93,020 | 20.6 | 91.2 | |
| 市 町 制 度 | 広 島 市 | 182 | 1,016 | 8.3 | 72.9 | 2,449 | 14,705 | 10.1 | 95.1 | 11,014 | 40,989 | 9.1 | 89.9 |
| | 呉 市 | 15 | 77 | 0.6 | 72.6 | 222 | 1,227 | 0.8 | 94.2 | 1,102 | 3,710 | 0.8 | 83.6 |
| | 竹 原 市 | 3 | 11 | 0.1 | 112.2 | 27 | 103 | 0.1 | 78.4 | 120 | 237 | 0.1 | 89.7 |
| | 三 原 市 | 8 | 21 | 0.2 | 51.2 | 125 | 389 | 0.3 | 64.9 | 443 | 1,059 | 0.2 | 86.6 |
| | 尾 道 市 | 19 | 78 | 0.6 | 46.0 | 320 | 1,395 | 1.0 | 92.1 | 1,097 | 2,904 | 0.6 | 93.7 |
| | 福 山 市 | 12 | 42 | 0.3 | 40.1 | 153 | 655 | 0.5 | 73.6 | 1,070 | 2,780 | 0.6 | 81.6 |
| | 府 中 市 | 0 | 0 | 0.0 | — | 7 | 51 | 0.0 | 96.6 | 33 | 145 | 0.0 | 74.6 |
| | 三 次 市 | 2 | 3 | 0.0 | 16.0 | 22 | 95 | 0.1 | 81.9 | 67 | 236 | 0.1 | 114.7 |
| | 庄 原 市 | 0 | 0 | 0.0 | — | 0 | 0 | 0.0 | 0.0 | 7 | 29 | 0.0 | 88.7 |
| | 大 竹 市 | 0 | 0 | 0.0 | 0.0 | 16 | 103 | 0.1 | 164.5 | 71 | 208 | 0.0 | 102.5 |
| | 東 広 島 市 | 7 | 46 | 0.4 | 170.4 | 113 | 591 | 0.4 | 83.9 | 412 | 1,366 | 0.3 | 82.9 |
| | 廿 日 市 市 | 1 | 10 | 0.1 | 400.0 | 9 | 56 | 0.0 | 31.1 | 51 | 238 | 0.1 | 81.0 |
| | 坂 町 | 0 | 0 | 0.0 | — | 2 | 6 | 0.0 | 102.6 | 8 | 13 | 0.0 | 122.3 |
| | 府 中 町 | 0 | 0 | 0.0 | — | 2 | 4 | 0.0 | 14.9 | 12 | 32 | 0.0 | 79.0 |
| | 海 田 町 | 2 | 20 | 0.2 | — | 23 | 109 | 0.1 | 95.4 | 82 | 242 | 0.1 | 97.2 |
| | 世 羅 町 | 8 | 49 | 0.4 | 102.7 | 69 | 348 | 0.2 | 54.5 | 245 | 1,178 | 0.3 | 100.7 |
| | 熊 野 町 | 2 | 13 | 0.1 | — | 20 | 72 | 0.0 | 181.4 | 50 | 112 | 0.0 | 105.9 |
| | 小 計 | 261 | 1,386 | 11.4 | 71.8 | 3,579 | 19,910 | 13.7 | 91.1 | 15,884 | 55,477 | 12.3 | 89.2 |
| 制 度 計 | 634 | 4,108 | 33.7 | 85.9 | 8,014 | 52,377 | 36.0 | 89.5 | 34,407 | 148,497 | 32.9 | 90.4 | |
| 制 度 外 | 537 | 8,080 | 66.3 | 85.9 | 7,095 | 93,095 | 64.0 | 74.5 | 30,270 | 303,121 | 67.1 | 87.7 | |
| 合 計 | 1,171 | 12,188 | 100.0 | 85.9 | 15,109 | 145,472 | 100.0 | 79.3 | 64,677 | 451,618 | 100.0 | 88.6 | |

7. 金額別保証承諾状況

(単位：百万円，%)

| 区分 | 保証承諾 | | | | | |
|-----------|-----------|--------|-------|----------|---------|-------|
| | 当月中 | | | 当月末 | | |
| | 件数 | 金額 | 前年比 | 件数 | 金額 | 前年比 |
| 100万円以下 | 201 | 167 | 71.3 | 2,453 | 2,032 | 85.8 |
| 200万円 " | 165 | 299 | 85.1 | 1,979 | 3,570 | 91.4 |
| 300万円 " | 121 | 353 | 71.9 | 1,699 | 4,907 | 85.5 |
| 500万円 " | 188 | 865 | 72.1 | 2,490 | 11,483 | 81.3 |
| 1,000万円 " | 199 | 1,703 | 76.3 | 2,912 | 25,285 | 82.9 |
| 1,500万円 " | 69 | 955 | 76.4 | 914 | 12,576 | 81.9 |
| 2,000万円 " | 86 | 1,643 | 66.6 | 1,025 | 19,812 | 69.3 |
| 3,000万円 " | 72 | 2,025 | 80.7 | 975 | 26,949 | 81.7 |
| 5,000万円 " | 42 | 1,778 | 111.6 | 399 | 17,383 | 75.7 |
| 6,000万円 " | 6 | 350 | 75.3 | 61 | 3,530 | 69.4 |
| 7,000万円 " | 4 | 273 | 134.5 | 49 | 3,343 | 136.8 |
| 8,000万円 " | 5 | 385 | 120.7 | 51 | 3,998 | 67.5 |
| 1億円 " | 11 | 1,088 | 143.0 | 88 | 8,605 | 73.8 |
| 2億円 " | 2 | 305 | 254.2 | 14 | 2,000 | 111.1 |
| 2億円超 | 0 | 0 | - | 0 | 0 | - |
| 計 | 1,171 | 12,188 | 85.9 | 15,109 | 145,472 | 79.3 |
| 1件当り平均金額 | 10,409 千円 | | | 9,628 千円 | | |

8. 期間別保証承諾状況

(単位：百万円，%)

| 区分 | 保証承諾 | | | | | |
|----------|---------|--------|-------|---------|---------|-------|
| | 当月中 | | | 当月末 | | |
| | 件数 | 金額 | 前年比 | 件数 | 金額 | 前年比 |
| 3カ月以内 | 55 | 569 | 81.9 | 550 | 4,698 | 57.1 |
| 6カ月 " | 96 | 1,032 | 76.6 | 1,444 | 13,781 | 68.4 |
| 1力年 " | 100 | 1,136 | 74.3 | 1,219 | 13,869 | 83.1 |
| 2力年 " | 62 | 401 | 35.0 | 872 | 5,780 | 47.0 |
| 3力年 " | 74 | 183 | 67.4 | 954 | 2,863 | 79.1 |
| 4力年 " | 15 | 45 | 46.8 | 217 | 750 | 52.9 |
| 5力年 " | 279 | 1,625 | 79.4 | 3,521 | 18,574 | 68.1 |
| 7力年 " | 284 | 2,892 | 88.0 | 3,732 | 38,775 | 80.0 |
| 10力年 " | 199 | 4,131 | 115.8 | 2,516 | 44,411 | 104.3 |
| 10力年超 | 7 | 175 | 83.7 | 84 | 1,970 | 73.2 |
| 計 | 1,171 | 12,188 | 85.9 | 15,109 | 145,472 | 79.3 |
| 1件当り平均期間 | 53.0 力月 | | | 52.8 力月 | | |

9. 資金用途別保証承諾状況

(単位：百万円，%)

| 区分 | 保証承諾 | | | | | |
|-------|-------|--------|-------|--------|---------|------|
| | 当月中 | | | 当月末 | | |
| | 件数 | 金額 | 前年比 | 件数 | 金額 | 前年比 |
| 運転 | 1,073 | 11,406 | 89.2 | 13,698 | 135,086 | 81.0 |
| 設備 | 50 | 291 | 112.0 | 689 | 3,737 | 82.4 |
| 運転・設備 | 48 | 491 | 43.1 | 722 | 6,649 | 54.5 |
| 計 | 1,171 | 12,188 | 85.9 | 15,109 | 145,472 | 79.3 |

