

2018

2

February

# 信用保証

## CONTENTS

●平成30年1月の保証状況	.....	2
月別保証推移		
●お知らせコーナー	.....	4
・広島大学院特別講義に講師として参加しました		
・『中小企業の会計に関する基本要領』に基づく保証料割引制度の取扱終了について		
・広島市立中央図書館開催『ビジネス相談会』のお知らせ		
●統計資料		
1. 事業概況	.....	6
2. 本・支所別保証状況	.....	7
3. 金融機関別保証状況	.....	8
4. 地区別保証状況	.....	10
5. 業種別保証状況	.....	11
6. 制度別保証状況	.....	13
7. 金額別保証承諾状況	.....	14
8. 期間別保証承諾状況	.....	14
9. 資金使途別保証承諾状況	.....	14
10. 全国統一保証制度実績	.....	15

# 1月の保証状況

## 前年に比べ保証承諾、代位弁済ともに減少

1月の保証承諾は、1,006件、9,957百万円で、前年同月比で件数87.6%、金額96.5%と、件数、金額ともに前年を下回った。

また、保証債務残高は、65,203件、456,705百万円で、前年同月比で件数92.2%、金額88.7%と、件数、金額ともに前年を下回った。

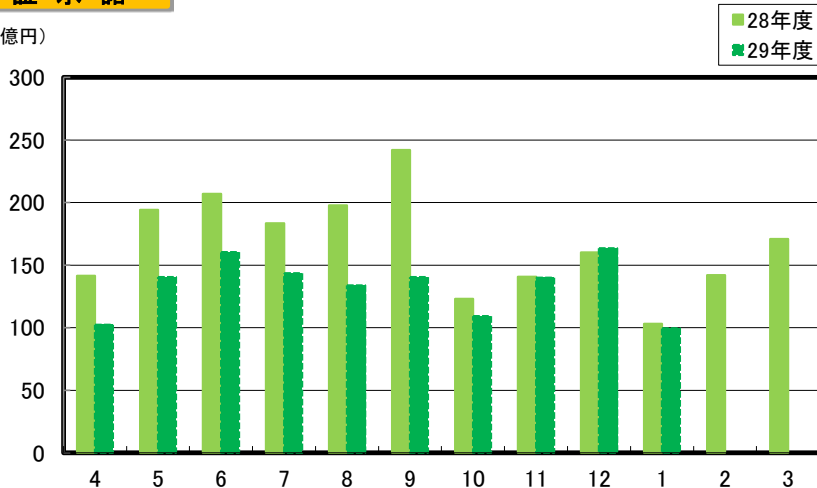
なお、代位弁済は、36件、177百万円となり、前年同月比で件数59.0%、金額42.9%と、件数、金額ともに前年を大きく下回った。

(単位：百万円，%)

	当 月 中				当 月 末			
	件 数	金 額	前年比		件 数	金 額	前年比	
			件数	金額			件数	金額
保 証 申 込	1,017	10,008	87.8	95.9	13,973	133,810	83.7	78.9
保 証 承 諾	1,006	9,957	87.6	96.5	13,938	133,283	83.7	78.7
保 証 債 務 残 高	—	—	—	—	65,203	456,705	92.2	88.7
代 位 弁 済	36	177	59.0	42.9	692	3,677	99.9	89.5

### 保証承諾

(億円)

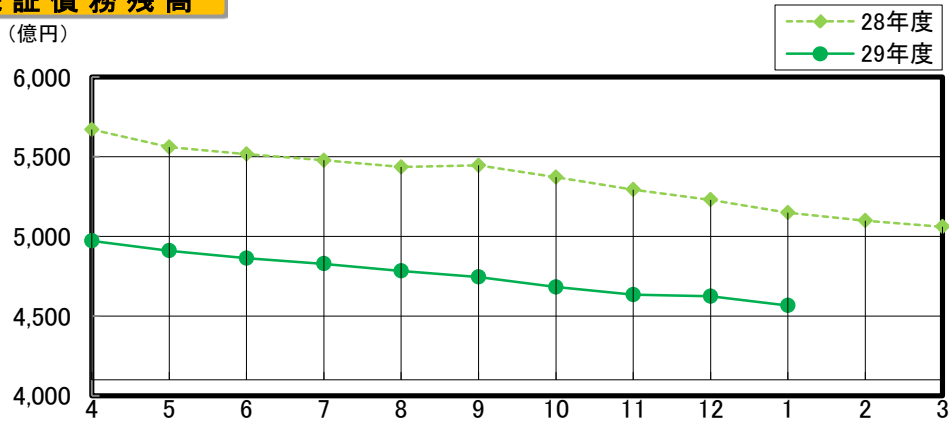


(単位：百万円，%)

月 別	保 証 承 諾					
	28 年 度			29 年 度		
	件数	金 額	前年比	件数	金 額	前年比
4	1,469	14,137	87.8	1,162	10,223	72.3
5	1,796	19,416	76.7	1,444	14,040	72.3
6	1,975	20,704	81.4	1,599	16,046	77.5
7	1,769	18,346	78.9	1,458	14,342	78.2
8	1,789	19,760	105.8	1,391	13,383	67.7
9	2,216	24,192	94.9	1,525	14,031	58.0
上期計	11,014	116,555	86.8	8,579	82,065	70.4
10	1,375	12,292	64.4	1,205	10,923	88.9
11	1,478	14,075	55.4	1,455	13,984	99.4
12	1,645	16,014	58.8	1,693	16,355	102.1
1	1,148	10,317	59.7	1,006	9,957	96.5
2	1,525	14,193	66.5			
3	1,784	17,088	70.3			
下期計	8,953	83,977	62.4			
合 計	19,969	200,533	74.6			

**保証債務残高**

(億円)

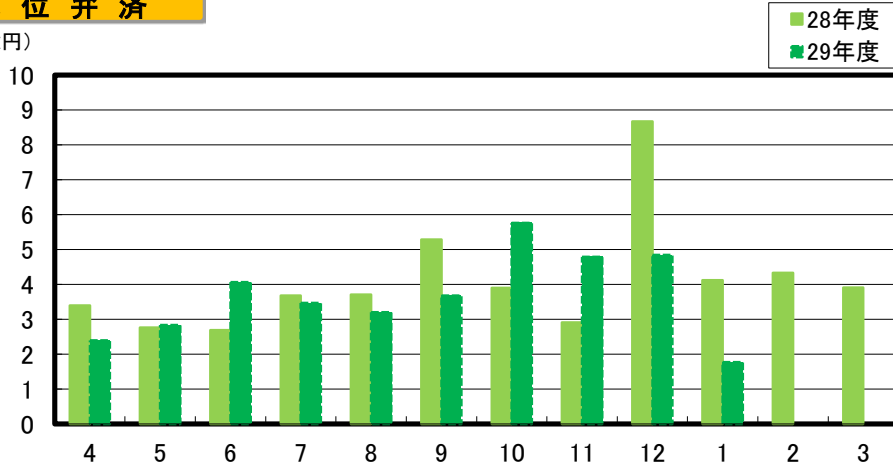


(単位：百万円, %)

月別	保証債務残高					
	28年度			29年度		
	件数	金額	前年比	件数	金額	前年比
4	75,205	567,013	92.7	69,392	497,194	87.7
5	74,385	555,974	92.1	68,802	490,938	88.3
6	73,860	551,662	91.5	68,301	486,333	88.2
7	73,401	547,785	91.4	67,883	482,839	88.1
8	72,900	543,614	91.4	67,472	478,323	88.0
9	72,733	544,584	91.6	66,981	474,562	87.1
10	72,349	537,182	91.1	66,536	468,232	87.2
11	71,784	529,351	90.5	66,016	463,457	87.6
12	71,161	522,963	89.3	65,642	462,357	88.4
1	70,731	514,866	88.5	65,203	456,705	88.7
2	70,351	509,869	88.0			
3	69,832	506,073	87.1			

**代位弁済**

(億円)



(単位：百万円, %)

月別	代位弁済					
	28年度			29年度		
	件数	金額	前年比	件数	金額	前年比
4	58	339	82.1	68	239	70.5
5	59	276	90.7	78	283	102.4
6	61	269	65.1	72	406	150.9
7	74	368	88.0	82	347	94.3
8	77	371	55.1	50	320	86.4
9	84	528	349.9	74	367	69.6
上期計	413	2,150	90.7	424	1,962	91.2
10	62	390	54.4	92	576	147.7
11	57	291	91.2	67	479	164.6
12	100	867	110.3	73	484	55.8
1	61	411	156.6	36	177	42.9
2	77	433	86.3			
3	68	391	132.8			
下期計	425	2,783	96.6			
合計	838	4,934	93.9			

# 統計資料

〈平成30年1月分〉

## 1. 事業概況

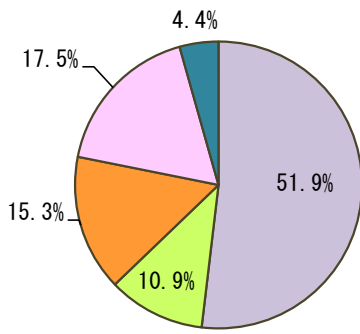
(単位：百万円, %)

当月中			項 目	当月末				
件数	金 額	前年比		件数	金 額	前年比		
—	—	—	保証 申込	期首繰越 A	2	60	—	
1,017	10,008	95.9		本年度中 B	13,973	133,810	78.9	
0	0	—	拒 絶 C		0	0	—	
3	3	4.5	申 込 取 消 D		27	498	139.0	
—	0	—	査 定 減 額 E		—	9	78.3	
—	—	—	調 査 中 F		10	80	113.4	
—	—	—	保証 承諾	期首繰越 G	70,432	511,644	—	
1,006	9,957	96.5		本年度中 H	13,938	133,283	78.7	
9	117	62.6	保 証 後 取 消 I		93	1,084	63.9	
1,344	14,471	78.5	償 還 J		17,913	178,511	77.1	
36	176	43.0	代 位 弁 済 K		692	3,665	89.5	
—	—	—	貸付報告未着 L		469	4,963	107.9	
—	—	—	保証債務残高 M		65,203	456,705	88.7	
—	—	—	代 位 弁 済	期首繰越 N	923	1,738	—	
36	176	43.0		本 年 中	元 金	692	3,665	89.5
—	1	28.0			利 息	—	12	80.9
36	177	42.9			計 O	692	3,677	89.5
6	60	194.9	回 収 P		49	450	145.9	
0	0	—	償 却 Q		3	13	—	
—	—	—	求 償 権 残 高 R		1,563	4,953	88.2	
—	—	—	保 証 現 在 額 S		65,672	461,667	88.9	

$$A+B=C+D+E+F+H \quad G+H=I+J+K+L+M \quad N+O=P+Q+R \quad S=L+M$$

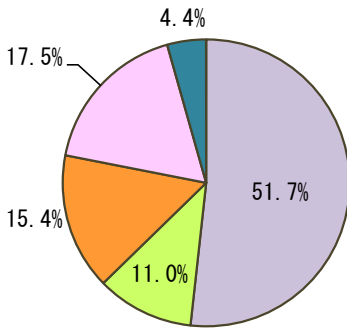
## 2. 本・支所別保証状況

(単位：百万円，%)



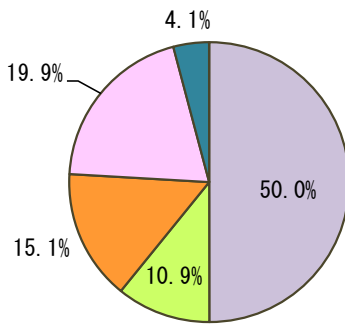
区分	保証申込						
	当月中			当月末			
	件数	金額	前年比	件数	金額	構成比	前年比
本所	535	5,296	105.5	7,326	69,430	51.9	80.8
三原	114	1,115	66.6	1,735	14,616	10.9	75.0
呉	135	1,380	91.1	1,918	20,520	15.3	78.0
福山	190	1,683	94.3	2,433	23,402	17.5	76.7
備北	43	535	120.6	561	5,842	4.4	79.6
計	1,017	10,008	95.9	13,973	133,810	100.0	78.9

(単位：百万円，%)



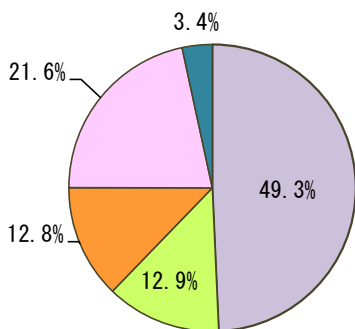
区分	保証承諾						
	当月中			当月末			
	件数	金額	前年比	件数	金額	構成比	前年比
本所	534	5,291	106.5	7,305	68,974	51.7	80.5
三原	112	1,110	68.6	1,733	14,610	11.0	75.1
呉	132	1,372	91.4	1,913	20,492	15.4	77.9
福山	185	1,650	92.4	2,426	23,365	17.5	76.7
備北	43	535	120.6	561	5,842	4.4	79.7
計	1,006	9,957	96.5	13,938	133,283	100.0	78.7

(単位：百万円，%)

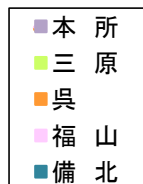


区分	保証債務残高			
	当月末			
	件数	金額	構成比	前年比
本所	34,024	228,297	50.0	89.1
三原	7,205	49,625	10.9	89.4
呉	9,134	68,833	15.1	86.2
福山	12,316	91,085	19.9	88.6
備北	2,524	18,865	4.1	92.7
計	65,203	456,705	100.0	88.7

(単位：百万円，%)



区分	代位弁済						
	当月中			当月末			
	件数	金額	前年比	件数	金額	構成比	前年比
本所	24	125	45.1	364	1,813	49.3	74.0
三原	0	0	0.0	75	475	12.9	87.0
呉	9	47	4,261.4	94	470	12.8	97.9
福山	2	4	11.0	128	794	21.6	165.1
備北	1	1	—	31	124	3.4	81.9
計	36	177	42.9	692	3,677	100.0	89.5



3. 金融機関別保証状況

(単位：百万円，%)

金融機関名	保証承諾						保証債務残高				代位弁済					
	当月中			当月末			当月末				当月中			当月末		
	件数	金額	前年比	件数	金額	前年比	件数	金額	構成比	前年比	件数	金額	前年比	件数	金額	前年比
広島銀行	235	2,080	94.6	3,287	30,446	75.8	18,455	138,837	30.4	83.7	12	111	49.9	159	1,112	76.0
鳥取銀行	0	0	—	1	3	—	3	6	0.0	350.3	0	0	—	0	0	—
山陰合同銀行	0	0	0.0	3	40	122.0	32	165	0.0	85.0	0	0	—	0	0	—
中国銀行	35	317	60.5	477	5,215	81.2	3,165	24,127	5.3	82.5	0	0	0.0	43	253	83.9
山口銀行	4	29	42.7	64	844	50.4	570	5,291	1.2	78.3	0	0	—	4	18	43.0
百十四銀行	2	62	151.2	30	350	73.7	145	988	0.2	96.7	0	0	—	0	0	—
伊予銀行	4	72	—	28	379	89.7	166	1,328	0.3	79.5	0	0	—	0	0	0.0
四国銀行	1	3	—	9	122	305.0	37	233	0.1	80.8	0	0	—	1	24	—
福岡銀行	0	0	—	0	0	0.0	2	5	0.0	13.0	0	0	—	0	0	—
親和銀行	0	0	—	0	0	—	0	0	0.0	—	0	0	—	0	0	—
西日本シティ銀行	1	4	—	11	53	100.0	28	121	0.0	81.7	0	0	—	0	0	—
地方銀行計	282	2,566	90.3	3,910	37,452	76.0	22,603	171,102	37.5	83.3	12	111	48.0	207	1,407	76.0
みずほ銀行	0	0	—	4	91	69.6	41	633	0.1	75.2	0	0	—	0	0	0.0
三菱東京UFJ銀行	2	70	350.0	13	320	82.3	98	1,244	0.3	82.0	0	0	—	3	50	—
三井住友銀行	1	100	1,428.6	13	513	147.5	163	1,595	0.3	97.1	0	0	—	6	51	113.9
りそな銀行	1	20	—	2	30	300.0	12	271	0.1	129.5	0	0	—	1	9	—
都市銀行計	4	190	703.7	32	954	108.8	314	3,742	0.8	88.9	0	0	—	10	110	225.3
三菱UFJ信託銀行	0	0	—	0	0	—	0	0	0.0	—	0	0	—	0	0	—
みずほ信託銀行	0	0	—	0	0	—	0	0	0.0	—	0	0	—	0	0	—
三井住友信託銀行	0	0	—	0	0	—	1	12	0.0	97.8	0	0	—	0	0	—
信託銀行計	0	0	—	0	0	—	1	12	0.0	97.8	0	0	—	0	0	—
もみじ銀行	242	2,127	74.1	3,739	35,848	75.4	15,655	108,974	23.9	88.5	7	22	101.5	161	665	88.4
島根銀行	0	0	—	0	0	—	0	0	0.0	—	0	0	—	0	0	—
トマト銀行	0	0	0.0	14	173	39.5	78	756	0.2	93.5	0	0	—	0	0	0.0
西京銀行	0	0	0.0	6	43	77.5	207	807	0.2	63.8	0	0	—	0	0	0.0
香川銀行	0	0	0.0	13	207	234.0	59	376	0.1	89.4	0	0	—	0	0	—
愛媛銀行	5	18	60.5	40	310	67.7	250	1,022	0.2	75.5	0	0	—	0	0	0.0
第二地銀協加盟行計	247	2,145	73.3	3,812	36,581	75.3	16,249	111,934	24.5	88.2	7	22	101.5	161	665	81.6
広島信用金庫	273	3,533	111.1	3,161	34,932	87.2	12,584	95,501	20.9	97.0	11	29	30.9	141	678	117.1
島根中央信用金庫	0	0	—	0	0	—	0	0	0.0	—	0	0	—	0	0	—
玉島信用金庫	0	0	—	0	0	—	1	2	0.0	85.3	0	0	—	0	0	—
呉信用金庫	43	261	66.4	619	5,535	100.3	2,694	17,440	3.8	94.7	1	0	0.8	15	64	59.6
しまなみ信用金庫	41	301	104.0	690	4,340	85.5	2,699	13,153	2.9	95.4	0	0	0.0	26	144	159.9
広島みどり信用金庫	9	55	307.8	87	584	95.0	317	1,585	0.3	97.0	0	0	—	1	8	65.1
西中国信用金庫	0	0	—	0	0	—	0	0	0.0	—	0	0	—	0	0	—
信金中央金庫	0	0	—	0	0	—	0	0	0.0	—	0	0	—	0	0	—
信用金庫計	366	4,150	106.9	4,557	45,391	88.5	18,295	127,681	28.0	96.5	12	29	28.2	183	894	113.3
広島市信用組合	26	257	86.2	639	6,117	52.2	3,995	23,657	5.2	85.9	3	11	24.2	77	286	58.7
広島県信用組合	24	314	460.7	296	2,361	109.2	1,333	7,373	1.6	92.9	2	4	35.7	35	256	390.8
信用組合広島商銀	2	3	300.0	29	175	152.5	96	214	0.0	110.1	0	0	—	2	5	—
両備信用組合	16	84	73.2	234	1,764	79.8	924	4,612	1.0	104.3	0	0	—	2	9	42.8
備後信用組合	31	136	100.1	363	1,538	96.3	1,061	3,169	0.7	108.0	0	0	—	15	45	142.8
朝銀西信用組合	0	0	—	0	0	—	2	2	0.0	37.7	0	0	—	0	0	—
笠岡信用組合	2	23	—	10	91	364.0	10	105	0.0	425.6	0	0	—	0	0	—
信用組合計	101	817	132.3	1,571	12,046	67.6	7,421	39,133	8.6	90.9	5	15	26.5	131	600	99.2

(単位：百万円，%)

金融機関名	保証承諾						保証債務残高				代位弁済					
	当月中			当月末			当月末				当月中			当月末		
	件数	金額	前年比	件数	金額	前年比	件数	金額	構成比	前年比	件数	金額	前年比	件数	金額	前年比
広島市農業協同組合	0	0	—	0	0	—	0	0	0.0	—	0	0	—	0	0	—
佐伯中央農業協同組合	0	0	—	0	0	—	0	0	0.0	—	0	0	—	0	0	—
広島北部農業協同組合	0	0	—	0	0	—	0	0	0.0	—	0	0	—	0	0	—
広島中央農業協同組合	0	0	—	0	0	—	0	0	0.0	—	0	0	—	0	0	—
芸南農業協同組合	0	0	—	0	0	—	0	0	0.0	—	0	0	—	0	0	—
三原農業協同組合	0	0	—	0	0	—	0	0	0.0	—	0	0	—	0	0	—
福山市農業協同組合	0	0	—	0	0	—	0	0	0.0	—	0	0	—	0	0	—
広島県信用農協連	0	0	—	0	0	—	0	0	0.0	—	0	0	—	0	0	—
農業協同組合計	0	0	—	0	0	—	0	0	0.0	—	0	0	—	0	0	—
広島信漁連	0	0	—	0	0	—	0	0	0.0	—	0	0	—	0	0	—
漁業協同組合計	0	0	—	0	0	—	0	0	0.0	—	0	0	—	0	0	—
中国労働金庫	0	0	—	0	0	—	0	0	0.0	—	0	0	—	0	0	—
労働金庫計	0	0	—	0	0	—	0	0	0.0	—	0	0	—	0	0	—
商工組合中央金庫	6	89	370.0	56	860	61.9	319	3,100	0.7	100.8	0	0	—	0	0	—
農林中央金庫	0	0	—	0	0	—	0	0	0.0	—	0	0	—	0	0	—
日本政策金融公庫(国金)	0	0	—	0	0	—	1	0	0.0	58.8	0	0	—	0	0	—
日本政策金融公庫(中小)	0	0	—	0	0	—	0	0	0.0	—	0	0	—	0	0	—
日本政策金融公庫(国際)	0	0	—	0	0	—	0	0	0.0	—	0	0	—	0	0	—
日本政策投資銀行	0	0	—	0	0	—	0	0	0.0	—	0	0	—	0	0	—
政府系金融機関計	6	89	370.0	56	860	61.9	320	3,101	0.7	100.8	0	0	—	0	0	—
損害保険ジャパン日本興亜	0	0	—	0	0	—	0	0	0.0	—	0	0	—	0	0	—
保険会社計	0	0	—	0	0	—	0	0	0.0	—	0	0	—	0	0	—
新生銀行	0	0	—	0	0	—	0	0	0.0	—	0	0	—	0	0	—
あおぞら銀行	0	0	—	0	0	—	0	0	0.0	—	0	0	—	0	0	—
イオン銀行	0	0	—	0	0	—	0	0	0.0	—	0	0	—	0	0	—
合計	1,006	9,957	96.5	13,938	133,283	78.7	65,203	456,705	100.0	88.7	36	177	42.9	692	3,677	89.5

4. 地区別保証状況

(単位：百万円, %)

市 郡 名	保 証 承 諾						保 証 債 務 残 高				代 位 弁 済					
	当 月 中			当 月 末			当 月 末				当 月 中			当 月 末		
	件数	金 額	前年比	件数	金 額	前年比	件数	金 額	構成比	前年比	件数	金 額	前年比	件数	金 額	前年比
広 島 市	446	4,527	111.3	6,119	58,633	80.2	28,869	195,025	42.7	88.8	22	118	48.7	318	1,660	82.2
中 区	73	730	104.4	1,288	12,758	85.8	6,075	45,425	9.9	89.2	7	80	288.6	78	354	73.3
東 区	44	372	76.5	614	4,980	76.2	2,677	15,711	3.4	89.5	3	17	38.4	36	158	71.4
南 区	45	502	80.3	734	7,862	84.8	3,503	25,286	5.5	86.3	3	7	—	33	127	90.9
西 区	83	1,097	127.0	1,027	11,708	80.7	5,171	39,569	8.7	87.0	5	9	7.7	74	623	193.6
安 佐 南 区	74	662	92.0	894	7,483	61.2	4,433	27,762	6.1	88.8	2	2	54.0	51	231	146.7
安 佐 北 区	53	450	125.0	743	7,162	86.7	3,210	19,590	4.3	93.3	0	0	0.0	18	40	7.9
安 芸 区	22	262	686.6	230	2,053	82.5	1,166	7,294	1.6	88.3	0	0	—	4	17	142.8
佐 伯 区	52	452	164.9	589	4,628	93.5	2,634	14,389	3.2	90.5	2	4	48.5	24	111	63.6
呉 市	78	755	96.3	1,026	10,052	78.1	5,081	36,478	8.0	84.3	1	0	—	51	262	70.7
竹 原 市	16	70	38.4	193	1,257	71.1	732	3,827	0.8	90.9	0	0	0.0	20	133	114.5
三 原 市	27	275	61.2	474	3,639	70.5	2,208	13,789	3.0	90.4	0	0	0.0	19	69	55.6
尾 道 市	61	718	77.3	916	8,561	82.5	3,641	27,791	6.1	88.7	0	0	0.0	37	234	87.3
福 山 市	174	1,510	90.1	2,210	20,931	75.0	11,138	82,408	18.0	88.5	2	4	11.0	116	592	167.5
府 中 市	10	135	195.1	173	1,698	92.8	952	6,944	1.5	84.0	0	0	—	11	202	193.4
三 次 市	20	169	64.8	225	1,996	69.0	1,130	7,880	1.7	91.6	0	0	—	4	51	199.7
庄 原 市	15	236	161.0	168	1,844	79.2	670	4,863	1.1	90.1	1	1	—	2	14	14.8
大 竹 市	10	71	338.1	94	809	103.7	381	2,415	0.5	86.1	0	0	0.0	0	0	0.0
東 広 島 市	50	581	88.6	785	8,792	76.8	3,529	28,224	6.2	88.9	8	47	4,257.8	26	139	75.8
廿 日 市 市	31	251	54.2	420	3,598	65.9	1,818	11,861	2.6	84.9	0	0	—	16	44	112.6
安 芸 高 田 市	8	130	361.1	168	2,002	94.8	714	6,087	1.3	96.2	0	0	—	25	59	194.7
江 田 島 市	4	36	58.5	101	1,598	81.2	526	4,348	1.0	88.2	0	0	—	14	61	2,408.4
( 市 部 計 )	950	9,464	96.6	13,072	125,411	78.4	61,389	431,940	94.6	88.3	34	170	45.0	659	3,521	94.3
安 芸 郡	38	377	102.3	567	4,823	101.6	2,301	14,090	3.1	95.7	2	6	19.1	26	97	51.1
山 県 郡	9	65	133.2	107	1,172	72.2	661	4,835	1.1	95.4	0	0	—	1	3	2.1
豊 田 郡	4	29	80.6	65	450	55.3	227	1,601	0.4	82.6	0	0	—	3	52	—
世 羅 郡	4	18	79.5	83	685	51.5	405	2,562	0.6	94.4	0	0	—	0	0	0.0
神 石 郡	1	5	12.5	44	742	101.8	220	1,677	0.4	112.7	0	0	—	0	0	0.0
( 郡 部 計 )	56	493	95.8	866	7,872	85.2	3,814	24,765	5.4	95.5	2	6	19.1	30	152	40.6
県 外	0	0	—	0	0	—	0	0	0.0	0.0	0	0	—	3	4	—
計	1,006	9,957	96.5	13,938	133,283	78.7	65,203	456,705	100.0	88.7	36	177	42.9	692	3,677	89.5



5. 業種別保証状況

(単位：百万円，%)

区 分	保 証 承 諾						保 証 債 務 残 高				代 位 弁 済						
	当 月 中			当 月 末			当 月 末				当 月 中			当 月 末			
	件数	金 額	前年比	件数	金 額	前年比	件数	金 額	構成比	前年比	件数	金 額	前年比	件数	金 額	前年比	
製 造 業	食 料 品 工 業	3	271	78.9	140	2,852	67.6	954	11,496	2.5	81.2	0	0	—	3	23	35.7
	織 維 品 工 業	1	7	11.0	109	918	69.6	613	4,157	0.9	86.3	0	0	—	10	46	796.6
	木 材 ・ 木 製 品 工 業	2	19	41.0	38	713	98.9	218	2,593	0.6	86.6	0	0	—	0	0	0.0
	家 具 ・ 建 具 工 業	4	28	66.1	67	674	63.7	457	3,599	0.8	84.8	0	0	0.0	12	184	321.1
	紙 工 業	3	27	67.5	29	396	71.3	147	1,697	0.4	83.7	0	0	—	0	0	0.0
	製 版 ・ 製 本 業	1	8	—	12	44	125.7	66	294	0.1	87.7	0	0	—	0	0	—
	化 学 工 業	2	2	—	11	165	96.8	61	793	0.2	85.4	0	0	—	0	0	—
	石 油 ・ 石 炭 製 品 工 業	0	0	—	0	0	—	4	59	0.0	85.2	0	0	—	0	0	—
	ゴ ム ・ プ ラ ス チ ッ ク 工 業	1	5	8.8	47	838	63.3	287	3,768	0.8	86.2	0	0	—	4	11	20.8
	ゴ ム 製 品 製 造 業	0	0	0.0	15	343	67.8	98	1,388	0.3	82.1	0	0	—	2	6	—
	皮 革 工 業	0	0	—	2	24	55.8	12	154	0.0	98.0	0	0	—	0	0	0.0
	窯 業	0	0	0.0	22	587	65.0	190	2,660	0.6	84.3	0	0	—	0	0	0.0
	機 械 工 業	23	362	51.4	278	4,359	65.3	1,618	17,201	3.8	86.3	0	0	0.0	20	108	309.0
	電 気 機 器 工 業	4	93	239.0	71	762	47.5	385	3,562	0.8	83.1	0	0	—	8	58	634.1
	車 両 工 業	3	46	210.0	63	1,183	60.9	471	6,501	1.4	81.6	0	0	—	14	143	696.8
	船 舶 工 業	7	232	223.1	65	1,335	82.4	261	3,562	0.8	88.9	0	0	—	3	34	—
	金 属 工 業	31	458	151.1	365	4,254	72.9	1,875	17,916	3.9	86.9	0	0	0.0	6	10	5.4
	ソ フ ト ウ ェ ア 業	8	45	24.9	80	925	75.0	477	3,062	0.7	83.8	4	8	—	5	9	341.8
	情 報 処 理 サ ー ビ ス 業	0	0	0.0	0	0	0.0	9	49	0.0	22.9	0	0	—	0	0	—
	農 林 漁 業	1	3	—	3	21	1,025.0	7	53	0.0	98.9	0	0	—	0	0	—
そ の 他 の 工 業	29	213	260.4	375	2,440	79.5	1,726	8,586	1.9	92.2	0	0	—	15	39	73.7	
小 計	123	1,817	86.8	1,792	22,833	69.5	9,936	93,152	20.4	85.5	4	8	17.5	102	671	116.2	
鉱 業	0	0	—	0	0	—	0	0	0.0	0.0	0	0	—	0	0	—	
土 石 採 取 業	0	0	—	1	120	85.7	18	310	0.1	77.8	0	0	—	0	0	—	
木 材 伐 出 業	3	17	380.0	22	173	168.6	68	330	0.1	105.8	0	0	—	0	0	0.0	
建 設 業	287	2,744	96.4	4,292	39,213	80.0	16,793	106,472	23.3	90.2	13	41	82.9	162	831	105.8	
卸 売 業	91	1,292	109.5	1,156	16,890	81.2	6,043	58,957	12.9	86.8	0	0	0.0	95	571	73.3	
小 売 業 (飲 食 店 を 除 く)	172	1,365	79.8	2,173	18,869	83.7	9,872	65,011	14.2	91.6	9	44	168.7	138	602	64.3	
飲 食 店	56	212	67.8	932	4,443	94.0	4,496	17,061	3.7	94.5	7	77	91.6	63	222	136.1	
不 動 産 業	30	177	193.9	344	2,494	73.4	2,104	12,245	2.7	81.4	0	0	—	9	49	310.9	
運 送 業	31	596	95.8	464	7,245	83.0	2,818	28,150	6.2	87.9	0	0	0.0	15	136	82.6	
貨 物 運 送 取 扱 業 (鉄 道 ・ 軌 道 に 限 る)	0	0	—	0	0	—	4	16	0.0	46.9	0	0	—	0	0	—	
倉 庫 業	倉 庫 業	1	10	—	4	74	1,480.0	26	179	0.0	102.4	0	0	—	0	0	—
	物 品 預 り ・ 駐 車 場 業	1	2	—	11	72	67.9	87	637	0.1	97.5	0	0	—	0	0	0.0
小 計	2	12	—	15	146	131.6	113	816	0.2	98.5	0	0	—	0	0	0.0	
電 気 ・ ガ ス ・ 熱 供 給 ・ 水 道 業	1	2	—	6	31	34.8	59	374	0.1	88.0	0	0	—	0	0	—	
印 刷 業	9	167	125.3	68	900	53.1	441	4,025	0.9	88.1	0	0	—	0	0	0.0	
出 版 業	0	0	—	10	55	52.6	51	383	0.1	77.6	0	0	—	0	0	—	

(単位：百万円, %)

区 分	保 証 承 諾						保 証 債 務 残 高				代 位 弁 済						
	当 月 中			当 月 末			当 月 末				当 月 中			当 月 末			
	件数	金 額	前年比	件数	金 額	前年比	件数	金 額	構成比	前年比	件数	金 額	前年比	件数	金 額	前年比	
サ ー ビ ス 業	物 品 賃 貸 業	4	56	77.6	36	515	66.4	243	2,142	0.5	85.6	0	0	—	5	14	—
	宿 泊 業	4	15	135.5	34	298	52.3	223	1,900	0.4	89.1	0	0	—	3	48	—
	洗濯・理美容・浴場業	29	92	84.9	419	1,734	90.2	2,005	6,639	1.5	97.3	0	0	0.0	8	25	36.3
	その他の生活関連サービス業	3	26	162.5	61	650	100.6	317	2,337	0.5	87.6	0	0	—	12	93	1,737.2
	旅 行 業	2	41	—	13	109	66.3	69	481	0.1	90.1	0	0	—	0	0	—
	映 画 ・ 娯 楽 業	5	72	2,393.3	43	477	142.4	189	1,509	0.3	94.9	0	0	—	1	4	208.0
	広 告 業	4	60	145.6	66	562	89.8	358	2,249	0.5	93.2	0	0	—	5	6	10.1
	放 送 業	0	0	—	0	0	—	2	20	0.0	53.0	0	0	—	0	0	—
	情報通信サービス業	3	16	28.3	38	279	56.2	231	1,657	0.4	84.3	0	0	—	5	9	138.7
	運 輸 サ ー ビ ス 業	0	0	0.0	33	293	40.2	144	1,137	0.2	90.1	0	0	—	0	0	0.0
	職業紹介・労働者派遣業	2	20	40.0	32	459	69.8	179	1,825	0.4	91.4	0	0	—	2	6	23.6
	その他の事業サービス業	30	266	114.4	368	2,857	90.9	1,653	9,119	2.0	94.5	1	0	—	14	45	36.8
	専 門 サ ー ビ ス 業	30	86	143.0	383	1,599	118.2	1,629	4,226	0.9	88.5	0	0	—	9	68	62.5
	技 術 サ ー ビ ス 業	19	116	76.9	267	1,670	60.6	1,074	4,916	1.1	90.3	0	0	—	3	7	75.8
医 療 、 福 祉	37	288	87.2	492	5,338	85.4	2,245	18,263	4.0	89.0	0	0	—	18	130	163.2	
廃 棄 物 処 理 業	10	187	247.7	101	1,510	56.6	547	6,141	1.3	86.2	0	0	—	3	17	1,006.8	
教 育 ・ 学 習 支 援 業	4	119	952.0	100	743	119.3	464	2,127	0.5	95.2	0	0	—	3	21	85.5	
その他のサービス業	11	63	92.6	140	596	60.0	584	2,208	0.5	88.2	2	6	—	16	94	677.1	
小 計	197	1,522	116.3	2,626	19,689	79.7	12,156	68,894	15.1	90.5	3	7	1,803.9	107	586	103.8	
保 険 媒 介 代 理 業	4	33	220.0	31	147	73.7	200	403	0.1	86.6	0	0	—	0	0	0.0	
郵 便 業	0	0	—	0	0	—	1	0	0.0	7.7	0	0	—	0	0	—	
通 信 業	通 信 業	0	0	—	0	0	—	0	0	0.0	—	0	0	—	0	0	—
	インターネット附随サービス業	0	0	—	6	34	110.6	30	109	0.0	91.1	0	0	0.0	1	9	9.5
	小 計	0	0	—	6	34	110.6	30	109	0.0	91.1	0	0	0.0	1	9	9.5
合 計	1,006	9,957	96.5	13,938	133,283	78.7	65,203	456,705	100.0	88.7	36	177	42.9	692	3,677	89.5	

6. 制度別保証状況

(単位：百万円、%)

区 分	保 証 承 諾								保 証 債 務 残 高				
	当 月 中				当 月 末				当 月 末				
	件数	金 額	構成比	前年比	件数	金 額	構成比	前年比	件数	金 額	構成比	前年比	
広島県制度	県小規模(無担保)	100	342	3.4	100.0	1,161	4,399	3.3	93.6	4,127	10,342	2.3	106.8
	県小規模(小口零細)	1	4	0.0	40.0	43	116	0.1	79.6	298	365	0.1	85.1
	県 経 安	147	1,050	10.5	105.9	1,941	13,683	10.3	86.1	8,252	38,262	8.4	91.9
	県無担保スピード	28	476	4.8	178.9	328	5,454	4.1	82.5	2,728	20,535	4.5	80.9
	そ の 他	36	332	3.3	91.6	589	6,093	4.6	94.7	3,231	24,278	5.3	93.3
小 計	312	2,204	22.1	111.8	4,062	29,744	22.3	88.0	18,636	93,783	20.5	90.9	
市 町 制 度	広 島 市	184	1,160	11.7	107.9	2,267	13,689	10.3	97.3	11,160	41,281	9.0	89.7
	呉 市	14	68	0.7	229.8	207	1,150	0.9	96.1	1,114	3,748	0.8	83.7
	竹 原 市	2	13	0.1	144.4	24	92	0.1	75.6	123	243	0.1	91.9
	三 原 市	4	6	0.1	6.7	117	368	0.3	65.9	450	1,092	0.2	88.8
	尾 道 市	26	113	1.1	100.3	301	1,318	1.0	97.8	1,100	2,949	0.6	95.4
	福 山 市	8	36	0.4	100.6	141	614	0.5	78.0	1,080	2,821	0.6	81.6
	府 中 市	0	0	0.0	0.0	7	51	0.0	96.6	34	149	0.0	72.6
	三 次 市	1	5	0.1	—	20	92	0.1	96.4	68	239	0.1	114.1
	庄 原 市	0	0	0.0	0.0	0	0	0.0	0.0	7	30	0.0	88.3
	大 竹 市	2	13	0.1	—	16	103	0.1	182.1	72	212	0.0	102.1
	東 広 島 市	7	20	0.2	36.2	106	545	0.4	80.5	419	1,407	0.3	83.7
	廿 日 市 市	0	0	0.0	0.0	8	46	0.0	25.8	52	242	0.1	81.2
	坂 町	1	1	0.0	—	2	6	0.0	102.6	8	13	0.0	122.3
	府 中 町	0	0	0.0	0.0	2	4	0.0	14.9	12	33	0.0	67.6
	海 田 町	2	4	0.0	42.1	21	89	0.1	77.9	85	245	0.1	96.1
	世 羅 町	4	18	0.2	97.2	61	298	0.2	50.6	247	1,177	0.3	101.2
	熊 野 町	0	0	0.0	—	18	60	0.0	150.0	51	115	0.0	105.9
小 計	255	1,455	14.6	99.1	3,318	18,525	13.9	92.9	16,082	55,997	12.3	89.2	
制 度 計	567	3,659	36.8	106.4	7,380	48,269	36.2	89.9	34,718	149,780	32.8	90.3	
制 度 外	439	6,298	63.2	91.6	6,558	85,015	63.8	73.6	30,485	306,925	67.2	88.0	
合 計	1,006	9,957	100.0	96.5	13,938	133,283	100.0	78.7	65,203	456,705	100.0	88.7	

## 7. 金額別保証承諾状況

(単位：百万円，%)

区 分	保 証 承 諾					
	当 月 中			当 月 末		
	件数	金 額	前年比	件数	金 額	前年比
100万円 以下	174	140	78.1	2,252	1,865	87.4
200万円 "	130	226	80.8	1,814	3,271	92.0
300万円 "	108	307	87.2	1,578	4,554	86.7
500万円 "	159	734	80.9	2,302	10,618	82.1
1,000万円 "	210	1,798	94.2	2,713	23,583	83.4
1,500万円 "	61	819	110.1	845	11,621	82.4
2,000万円 "	54	1,047	80.2	939	18,169	69.5
3,000万円 "	58	1,596	80.5	903	24,924	81.8
5,000万円 "	31	1,343	98.6	357	15,605	73.0
6,000万円 "	2	115	49.8	55	3,180	68.8
7,000万円 "	4	273	203.7	45	3,070	137.0
8,000万円 "	3	238	101.3	46	3,613	64.5
1億円 "	10	973	139.0	77	7,517	69.0
2億円 "	2	350	—	12	1,695	100.8
2億円 超	0	0	—	0	0	—
計	1,006	9,957	96.5	13,938	133,283	78.7
1件当り平均金額	9,897 千円			9,563 千円		

## 8. 期間別保証承諾状況

(単位：百万円，%)

区 分	保 証 承 諾					
	当 月 中			当 月 末		
	件数	金 額	前年比	件数	金 額	前年比
3 力 月 以 内	33	219	37.8	495	4,129	54.8
6 力 月 "	100	927	85.7	1,348	12,749	67.8
1 力 年 "	75	625	74.9	1,119	12,733	84.0
2 力 年 "	48	269	35.7	810	5,379	48.3
3 力 年 "	66	145	67.5	880	2,680	80.1
4 力 年 "	17	87	262.2	202	706	53.3
5 力 年 "	233	1,603	122.0	3,242	16,949	67.2
7 力 年 "	255	2,865	98.4	3,448	35,883	79.4
10 力 年 "	170	2,988	119.2	2,317	40,279	103.2
10 力 年 超	9	228	257.4	77	1,796	72.3
計	1,006	9,957	96.5	13,938	133,283	78.7
1件当り平均期間	53.8 力月			52.8 力月		

## 9. 資金用途別保証承諾状況

(単位：百万円，%)

区 分	保 証 承 諾					
	当 月 中			当 月 末		
	件数	金 額	前年比	件数	金 額	前年比
運 転	924	9,383	99.1	12,625	123,680	80.4
設 備	42	235	224.5	639	3,446	80.6
運 転・設 備	40	339	45.4	674	6,158	55.6
計	1,006	9,957	96.5	13,938	133,283	78.7

