

2018

1

January

信用保証

CONTENTS

| | | |
|--|-------|----|
| ●平成29年12月の保証状況 | | 2 |
| 月別保証推移 | | |
| ●お知らせコーナー | | 4 |
| ・保証債務残高増加額上位50店舗（平成29年12月末） | | |
| ・保証承諾件数上位31店舗、創業保証承諾件数上位10店舗、 新規利用企業者数上位10店舗（平成29年12月末） | | |
| ●統計資料 | | |
| 1. 事業概況 | | 6 |
| 2. 本・支所別保証状況 | | 7 |
| 3. 金融機関別保証状況 | | 8 |
| 4. 地区別保証状況 | | 10 |
| 5. 業種別保証状況 | | 11 |
| 6. 制度別保証状況 | | 13 |
| 7. 金額別保証承諾状況 | | 14 |
| 8. 期間別保証承諾状況 | | 14 |
| 9. 資金使途別保証承諾状況 | | 14 |
| 10. 全国統一保証制度実績 | | 15 |

12月の保証状況

前年に比べ保証承諾は増加、代位弁済は減少

12月の保証承諾は、1,693件、16,355百万円で、前年同月比で件数102.9%、金額102.1%と、件数、金額ともに前年を上回った。

また、保証債務残高は、65,642件、462,357百万円で、前年同月比で件数92.2%、金額88.4%と、件数、金額ともに前年を下回った。

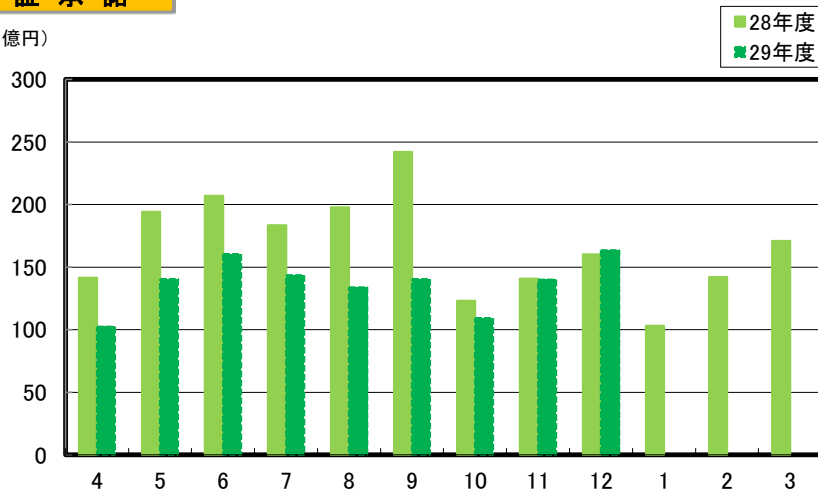
なお、代位弁済は、73件、484百万円となり、前年同月比で件数73.0%、金額55.8%と、件数、金額ともに前年を下回った。

(単位：百万円，%)

| | 当 月 中 | | | | 当 月 末 | | | |
|-------------|-------|--------|-------|-------|--------|---------|-------|------|
| | 件 数 | 金 額 | 前年比 | | 件 数 | 金 額 | 前年比 | |
| | | | 件数 | 金額 | | | 件数 | 金額 |
| 保 証 申 込 | 1,683 | 16,202 | 102.1 | 101.2 | 12,956 | 123,802 | 83.4 | 77.8 |
| 保 証 承 諾 | 1,693 | 16,355 | 102.9 | 102.1 | 12,932 | 123,326 | 83.4 | 77.6 |
| 保 証 債 務 残 高 | — | — | — | — | 65,642 | 462,357 | 92.2 | 88.4 |
| 代 位 弁 済 | 73 | 484 | 73.0 | 55.8 | 656 | 3,500 | 103.8 | 94.6 |

保証承諾

(億円)

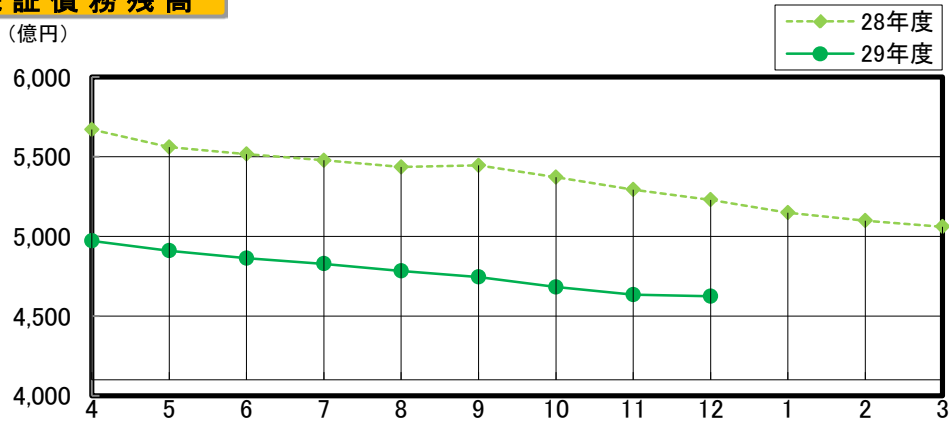


(単位：百万円，%)

| 月 別 | 保 証 承 諾 | | | | | |
|-----|---------|---------|-------|--------|--------|-------|
| | 28 年 度 | | | 29 年 度 | | |
| | 件数 | 金 額 | 前年比 | 件数 | 金 額 | 前年比 |
| 4 | 1,469 | 14,137 | 87.8 | 1,162 | 10,223 | 72.3 |
| 5 | 1,796 | 19,416 | 76.7 | 1,444 | 14,040 | 72.3 |
| 6 | 1,975 | 20,704 | 81.4 | 1,599 | 16,046 | 77.5 |
| 7 | 1,769 | 18,346 | 78.9 | 1,458 | 14,342 | 78.2 |
| 8 | 1,789 | 19,760 | 105.8 | 1,391 | 13,383 | 67.7 |
| 9 | 2,216 | 24,192 | 94.9 | 1,525 | 14,031 | 58.0 |
| 上期計 | 11,014 | 116,555 | 86.8 | 8,579 | 82,065 | 70.4 |
| 10 | 1,375 | 12,292 | 64.4 | 1,205 | 10,923 | 88.9 |
| 11 | 1,478 | 14,075 | 55.4 | 1,455 | 13,984 | 99.4 |
| 12 | 1,645 | 16,014 | 58.8 | 1,693 | 16,355 | 102.1 |
| 1 | 1,148 | 10,317 | 59.7 | | | |
| 2 | 1,525 | 14,193 | 66.5 | | | |
| 3 | 1,784 | 17,088 | 70.3 | | | |
| 下期計 | 8,953 | 83,977 | 62.4 | | | |
| 合 計 | 19,969 | 200,533 | 74.6 | | | |

保証債務残高

(億円)

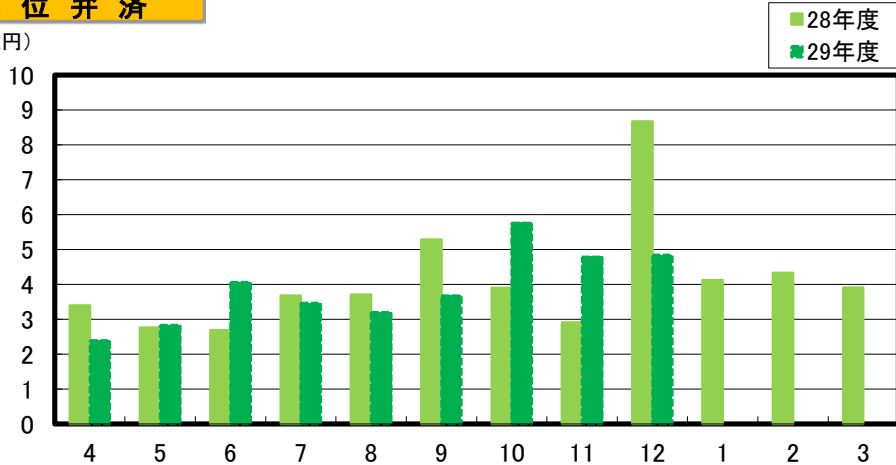


(単位：百万円, %)

| 月別 | 保証債務残高 | | | | | |
|----|--------|---------|------|--------|---------|------|
| | 28年度 | | | 29年度 | | |
| | 件数 | 金額 | 前年比 | 件数 | 金額 | 前年比 |
| 4 | 75,205 | 567,013 | 92.7 | 69,392 | 497,194 | 87.7 |
| 5 | 74,385 | 555,974 | 92.1 | 68,802 | 490,938 | 88.3 |
| 6 | 73,860 | 551,662 | 91.5 | 68,301 | 486,333 | 88.2 |
| 7 | 73,401 | 547,785 | 91.4 | 67,883 | 482,839 | 88.1 |
| 8 | 72,900 | 543,614 | 91.4 | 67,472 | 478,323 | 88.0 |
| 9 | 72,733 | 544,584 | 91.6 | 66,981 | 474,562 | 87.1 |
| 10 | 72,349 | 537,182 | 91.1 | 66,536 | 468,232 | 87.2 |
| 11 | 71,784 | 529,351 | 90.5 | 66,016 | 463,457 | 87.6 |
| 12 | 71,161 | 522,963 | 89.3 | 65,642 | 462,357 | 88.4 |
| 1 | 70,731 | 514,866 | 88.5 | | | |
| 2 | 70,351 | 509,869 | 88.0 | | | |
| 3 | 69,832 | 506,073 | 87.1 | | | |

代位弁済

(億円)



(単位：百万円, %)

| 月別 | 代位弁済 | | | | | |
|-----|------|-------|-------|------|-------|-------|
| | 28年度 | | | 29年度 | | |
| | 件数 | 金額 | 前年比 | 件数 | 金額 | 前年比 |
| 4 | 58 | 339 | 82.1 | 68 | 239 | 70.5 |
| 5 | 59 | 276 | 90.7 | 78 | 283 | 102.4 |
| 6 | 61 | 269 | 65.1 | 72 | 406 | 150.9 |
| 7 | 74 | 368 | 88.0 | 82 | 347 | 94.3 |
| 8 | 77 | 371 | 55.1 | 50 | 320 | 86.4 |
| 9 | 84 | 528 | 349.9 | 74 | 367 | 69.6 |
| 上期計 | 413 | 2,150 | 90.7 | 424 | 1,962 | 91.2 |
| 10 | 62 | 390 | 54.4 | 92 | 576 | 147.7 |
| 11 | 57 | 291 | 91.2 | 67 | 479 | 164.6 |
| 12 | 100 | 867 | 110.3 | 73 | 484 | 55.8 |
| 1 | 61 | 411 | 156.6 | | | |
| 2 | 77 | 433 | 86.3 | | | |
| 3 | 68 | 391 | 132.8 | | | |
| 下期計 | 425 | 2,783 | 96.6 | | | |
| 合計 | 838 | 4,934 | 93.9 | | | |

お知らせコーナー

保証債務残高増加額上位50店舗(平成29年12月末)

(単位:円)

| 順位 | 金融機関名 | 店舗名 | 保証債務残高 (増加額) | 順位 | 金融機関名 | 店舗名 | 保証債務残高 (増加額) |
|----|---------|---------|-----------------|----|----------|--------|-----------------|
| 1 | もみじ銀行 | 引野支店 | 644,486,000 | 26 | もみじ銀行 | 高屋支店 | 65,578,100 |
| 2 | 広島信用金庫 | 向洋支店 | 368,251,403 | 27 | 広島信用金庫 | 己斐支店 | 64,094,900 |
| 3 | 広島銀行 | 可部支店 | 300,604,500 | 28 | 呉信用金庫 | 広北支店 | 62,743,400 |
| 4 | 広島信用金庫 | 八丁堀支店 | 294,466,558 | 29 | 広島県信用組合 | 熊野支店 | 61,136,440 |
| 5 | 広島信用金庫 | 土橋支店 | 279,775,882 | 30 | 両備信用組合 | 福山支店 | 55,700,100 |
| 6 | 広島信用金庫 | 沼田支店 | 274,573,383 | 31 | 広島銀行 | 竹原支店 | 55,651,750 |
| 7 | 呉信用金庫 | 広島支店 | 239,107,900 | 32 | 笠岡信用組合 | 金浦支店 | 54,176,000 |
| 8 | 広島銀行 | 油木支店 | 233,284,000 | 33 | 広島県信用組合 | 尾道支店 | 52,522,509 |
| 9 | 広島銀行 | 五日市八幡支店 | 220,671,700 | 34 | 広島銀行 | 福田支店 | 50,160,100 |
| 10 | 広島銀行 | 福山蔵王支店 | 175,199,100 | 35 | 広島信用金庫 | 五日市西支店 | 48,817,100 |
| 11 | 広島銀行 | 吉田支店 | 139,733,900 | 36 | 広島市信用組合 | 出島支店 | 46,682,145 |
| 12 | もみじ銀行 | 沼田支店 | 136,531,342 | 37 | 広島銀行 | 温品支店 | 44,088,796 |
| 13 | 広島信用金庫 | 庚午支店 | 116,306,937 | 38 | 広島信用金庫 | 西風新都支店 | 41,116,600 |
| 14 | 呉信用金庫 | 海田支店 | 116,038,997 | 39 | 広島県信用組合 | 舟入支店 | 40,305,516 |
| 15 | もみじ銀行 | 向洋支店 | 114,900,700 | 40 | しまなみ信用金庫 | 豊栄支店 | 39,931,200 |
| 16 | 広島信用金庫 | 旭町支店 | 114,158,115 | 41 | 備後信用組合 | 尾道支店 | 39,710,492 |
| 17 | 呉信用金庫 | 焼山支店 | 111,197,500 | 42 | 広島信用金庫 | 段原支店 | 39,117,785 |
| 18 | 備後信用組合 | 神辺支店 | 97,495,900 | 43 | 広島銀行 | 加計支店 | 39,034,700 |
| 19 | 広島銀行 | 緑井支店 | 89,178,000 | 44 | 呉信用金庫 | 吉浦支店 | 36,750,400 |
| 20 | 三井住友銀行 | 寝屋川支店 | 80,000,000 | 45 | 広島信用金庫 | 安支店 | 36,318,012 |
| 21 | 広島市信用組合 | 宮内支店 | 79,665,411 | 46 | 呉信用金庫 | 仁方支店 | 34,888,300 |
| 22 | 呉信用金庫 | 安芸支店 | 78,455,290 | 47 | しまなみ信用金庫 | 神辺支店 | 34,825,900 |
| 23 | 備後信用組合 | 福山南支店 | 71,880,352 | 48 | 両備信用組合 | 金丸支店 | 33,984,800 |
| 24 | もみじ銀行 | 舟入支店 | 66,623,980 | 49 | トマト銀行 | 笠岡支店 | 33,752,000 |
| 25 | 両備信用組合 | 神辺支店 | 65,783,300 | 50 | 広島銀行 | 河内支店 | 33,388,900 |

お知らせコーナー

保証承諾件数上位31店舗

(平成29年12月末)

| 順位 | 金融機関名 | 店舗名 | 保証承諾件数 |
|----|--------|---------------|--------|
| 1 | 広島銀行 | 広島ビジネスローンセンター | 151 |
| 2 | 広島信用金庫 | 八丁堀支店 | 146 |
| 3 | 広島信用金庫 | 本店 営業部 | 144 |
| 4 | 広島信用金庫 | 福山支店 | 128 |
| 5 | 広島信用金庫 | 沼田支店 | 126 |
| 6 | 広島信用金庫 | 西条支店 | 116 |
| 7 | 広島信用金庫 | 可部支店 | 113 |
| 8 | 広島信用金庫 | 横川支店 | 108 |
| 9 | 広島信用金庫 | 西部支店 | 105 |
| 10 | もみじ銀行 | 紙屋町支店 | 100 |
| 11 | もみじ銀行 | 舟入支店 | 93 |
| 12 | もみじ銀行 | 福山支店 | 92 |
| 13 | もみじ銀行 | 三次支店 | 90 |
| 14 | 広島銀行 | 尾道支店 | 85 |
| 15 | 広島銀行 | 可部支店 | 82 |
| 15 | 広島信用金庫 | 五日市中央支店 | 82 |
| 15 | 広島信用金庫 | 八本松支店 | 82 |
| 18 | もみじ銀行 | 三原支店 | 81 |
| 19 | もみじ銀行 | 堺町支店 | 75 |
| 19 | もみじ銀行 | 可部支店 | 75 |
| 21 | 広島信用金庫 | 土橋支店 | 74 |
| 22 | 広島銀行 | 竹原支店 | 73 |
| 22 | 広島銀行 | 吉田支店 | 73 |
| 22 | もみじ銀行 | 呉営業部 | 73 |
| 25 | 広島銀行 | 呉支店 | 72 |
| 26 | 備後信用組合 | 神辺支店 | 70 |
| 27 | もみじ銀行 | 本店 営業部 | 69 |
| 28 | 広島信用金庫 | 高陽支店 | 68 |
| 29 | もみじ銀行 | 西条支店 | 67 |
| 30 | 広島銀行 | 五日市支店 | 65 |
| 30 | 広島銀行 | 福山ビジネスローンセンター | 65 |

創業保証承諾件数上位10店舗

(平成29年12月末)

| 順位 | 金融機関名 | 店舗名 | 保証承諾件数 |
|----|--------|---------|--------|
| 1 | 広島信用金庫 | 本店 営業部 | 22 |
| 2 | 広島信用金庫 | 八丁堀支店 | 15 |
| 3 | 広島銀行 | 本店 営業部 | 11 |
| 3 | 広島信用金庫 | 五日市中央支店 | 11 |
| 3 | もみじ銀行 | 本店 営業部 | 11 |
| 6 | 広島銀行 | 古市支店 | 10 |
| 7 | 広島信用金庫 | 福山支店 | 9 |
| 7 | 広島信用金庫 | 西部支店 | 9 |
| 7 | もみじ銀行 | 舟入支店 | 9 |
| 7 | 広島銀行 | 三川町支店 | 9 |

新規利用企業者数上位10店舗

(平成29年12月末)

| 順位 | 金融機関名 | 店舗名 | 件数 |
|----|--------|---------|----|
| 1 | 広島信用金庫 | 本店 営業部 | 33 |
| 1 | 広島信用金庫 | 八丁堀支店 | 33 |
| 3 | 広島銀行 | 本店 営業部 | 23 |
| 4 | 広島信用金庫 | 福山支店 | 20 |
| 4 | もみじ銀行 | 可部支店 | 20 |
| 6 | 広島信用金庫 | 西部支店 | 19 |
| 6 | 広島信用金庫 | 可部支店 | 19 |
| 8 | 広島信用金庫 | 五日市中央支店 | 18 |
| 9 | 広島信用金庫 | 西条支店 | 17 |
| 9 | もみじ銀行 | 紙屋町支店 | 17 |

※同率順位の場合は、順不同で表示しています。

統計資料

〈平成29年12月分〉

1. 事業概況

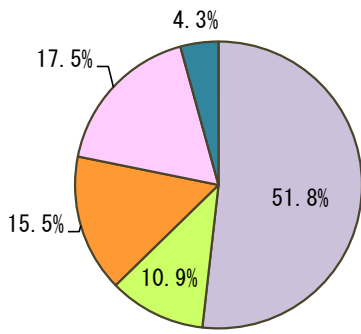
(単位：百万円, %)

| 当月中 | | | 項 目 | 当月末 | | | | |
|-------|--------|-------|------------------|-------------|--------|---------|-------|------|
| 件数 | 金額 | 前年比 | | 件数 | 金額 | 前年比 | | |
| — | — | — | 保証 申込 | 期首繰越 A | 2 | 60 | — | |
| 1,683 | 16,202 | 101.2 | | 本年度中 B | 12,956 | 123,802 | 77.8 | |
| 0 | 0 | — | 拒 絶 C | | 0 | 0 | — | |
| 4 | 42 | 415.0 | 申 込 取 消 D | | 24 | 496 | 163.7 | |
| — | 0 | 3.0 | 査 定 減 額 E | | — | 9 | 78.3 | |
| — | — | — | 調 査 中 F | | 2 | 31 | 387.5 | |
| — | — | — | 保証 承諾 | 期首繰越 G | 70,432 | 511,644 | — | |
| 1,693 | 16,355 | 102.1 | | 本年度中 H | 12,932 | 123,326 | 77.6 | |
| 22 | 217 | 59.7 | 保 証 後 取 消 I | | 84 | 967 | 64.0 | |
| 2,154 | 19,254 | 86.7 | 償 還 J | | 16,569 | 164,039 | 77.0 | |
| 73 | 483 | 55.8 | 代 位 弁 済 K | | 656 | 3,489 | 94.7 | |
| — | — | — | 貸付報告未着 L | | 413 | 4,117 | 79.0 | |
| — | — | — | 保証債務残高 M | | 65,642 | 462,357 | 88.4 | |
| — | — | — | 代 位 弁 済 | 期首繰越 N | 923 | 1,738 | — | |
| 73 | 483 | 55.8 | | 本 年 中 | 元 金 | 656 | 3,489 | 94.7 |
| — | 1 | 59.2 | | | 利 息 | — | 11 | 90.0 |
| 73 | 484 | 55.8 | | | 計 O | 656 | 3,500 | 94.6 |
| 12 | 242 | 476.5 | 回 収 P | | 43 | 390 | 140.5 | |
| 0 | 0 | — | 償 却 Q | | 3 | 13 | — | |
| — | — | — | 求 償 権 残 高 R | | 1,533 | 4,836 | 92.4 | |
| — | — | — | 保 証 現 在 額 S | | 66,055 | 466,474 | 88.3 | |

$$A+B=C+D+E+F+H \quad G+H=I+J+K+L+M \quad N+O=P+Q+R \quad S=L+M$$

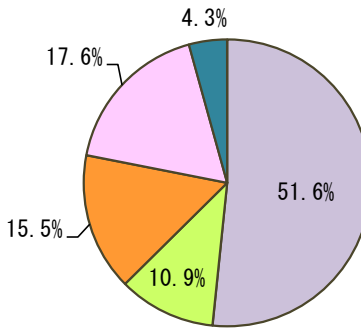
2. 本・支所別保証状況

(単位：百万円，%)



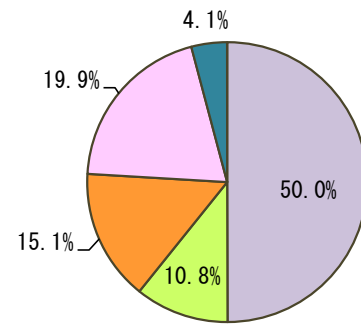
| 区分 | 保証申込 | | | | | | |
|----|-------|--------|-------|--------|---------|-------|------|
| | 当月中 | | | 当月末 | | | |
| | 件数 | 金額 | 前年比 | 件数 | 金額 | 構成比 | 前年比 |
| 本所 | 827 | 8,049 | 108.3 | 6,791 | 64,135 | 51.8 | 79.2 |
| 三原 | 232 | 1,777 | 77.8 | 1,621 | 13,501 | 10.9 | 75.7 |
| 呉 | 231 | 2,400 | 97.0 | 1,783 | 19,141 | 15.5 | 77.2 |
| 福山 | 321 | 3,027 | 94.4 | 2,243 | 21,718 | 17.5 | 75.6 |
| 備北 | 72 | 950 | 155.0 | 518 | 5,307 | 4.3 | 77.0 |
| 計 | 1,683 | 16,202 | 101.2 | 12,956 | 123,802 | 100.0 | 77.8 |

(単位：百万円，%)



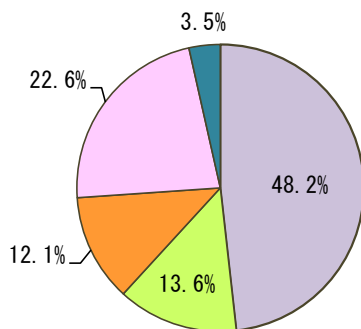
| 区分 | 保証承諾 | | | | | | |
|----|-------|--------|-------|--------|---------|-------|------|
| | 当月中 | | | 当月末 | | | |
| | 件数 | 金額 | 前年比 | 件数 | 金額 | 構成比 | 前年比 |
| 本所 | 828 | 8,056 | 108.5 | 6,771 | 63,683 | 51.6 | 78.9 |
| 三原 | 233 | 1,787 | 77.2 | 1,621 | 13,501 | 10.9 | 75.7 |
| 呉 | 234 | 2,429 | 98.1 | 1,781 | 19,120 | 15.5 | 77.1 |
| 福山 | 325 | 3,131 | 98.3 | 2,241 | 21,715 | 17.6 | 75.7 |
| 備北 | 73 | 953 | 155.5 | 518 | 5,307 | 4.3 | 77.0 |
| 計 | 1,693 | 16,355 | 102.1 | 12,932 | 123,326 | 100.0 | 77.6 |

(単位：百万円，%)

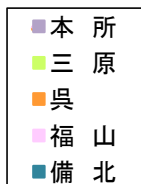


| 区分 | 保証債務残高 | | | |
|----|--------|---------|-------|------|
| | 当月末 | | | |
| | 件数 | 金額 | 構成比 | 前年比 |
| 本所 | 34,263 | 231,054 | 50.0 | 88.7 |
| 三原 | 7,226 | 49,986 | 10.8 | 88.9 |
| 呉 | 9,223 | 70,036 | 15.1 | 86.1 |
| 福山 | 12,373 | 92,186 | 19.9 | 88.2 |
| 備北 | 2,557 | 19,095 | 4.1 | 92.9 |
| 計 | 65,642 | 462,357 | 100.0 | 88.4 |

(単位：百万円，%)



| 区分 | 代位弁済 | | | | | | |
|----|------|-----|-------|-----|-------|-------|-------|
| | 当月中 | | | 当月末 | | | |
| | 件数 | 金額 | 前年比 | 件数 | 金額 | 構成比 | 前年比 |
| 本所 | 29 | 149 | 22.4 | 340 | 1,688 | 48.2 | 77.7 |
| 三原 | 12 | 115 | 247.5 | 75 | 475 | 13.6 | 104.9 |
| 呉 | 10 | 63 | 46.8 | 85 | 424 | 12.1 | 88.4 |
| 福山 | 14 | 101 | 450.2 | 126 | 790 | 22.6 | 179.2 |
| 備北 | 8 | 57 | — | 30 | 123 | 3.5 | 81.3 |
| 計 | 73 | 484 | 55.8 | 656 | 3,500 | 100.0 | 94.6 |



3. 金融機関別保証状況

(単位：百万円，%)

| 金融機関名 | 保証承諾 | | | | | | 保証債務残高 | | | | 代位弁済 | | | | | |
|-----------|------|-------|-------|-------|--------|-------|--------|---------|------|-------|------|-----|---------|-----|-------|-------|
| | 当月中 | | | 当月末 | | | 当月末 | | | | 当月中 | | | 当月末 | | |
| | 件数 | 金額 | 前年比 | 件数 | 金額 | 前年比 | 件数 | 金額 | 構成比 | 前年比 | 件数 | 金額 | 前年比 | 件数 | 金額 | 前年比 |
| 広島銀行 | 417 | 4,273 | 95.6 | 3,052 | 28,367 | 74.7 | 18,584 | 140,903 | 30.5 | 83.2 | 8 | 33 | 8.3 | 147 | 1,001 | 80.6 |
| 鳥取銀行 | 0 | 0 | — | 1 | 3 | — | 3 | 6 | 0.0 | 89.2 | 0 | 0 | — | 0 | 0 | — |
| 山陰合同銀行 | 0 | 0 | — | 3 | 40 | 190.5 | 33 | 171 | 0.0 | 89.9 | 0 | 0 | — | 0 | 0 | — |
| 中国銀行 | 62 | 757 | 102.7 | 442 | 4,897 | 83.0 | 3,196 | 24,442 | 5.3 | 82.5 | 7 | 48 | 1,380.2 | 43 | 253 | 86.5 |
| 山口銀行 | 7 | 93 | 32.5 | 60 | 816 | 50.8 | 574 | 5,422 | 1.2 | 78.7 | 1 | 4 | 28.6 | 4 | 18 | 43.0 |
| 百十四銀行 | 4 | 23 | 67.6 | 28 | 288 | 66.3 | 142 | 993 | 0.2 | 98.0 | 0 | 0 | — | 0 | 0 | — |
| 伊予銀行 | 2 | 36 | 144.0 | 24 | 307 | 72.7 | 167 | 1,331 | 0.3 | 78.7 | 0 | 0 | — | 0 | 0 | 0.0 |
| 四国銀行 | 1 | 36 | 90.0 | 8 | 119 | 297.5 | 40 | 267 | 0.1 | 90.9 | 0 | 0 | — | 1 | 24 | — |
| 福岡銀行 | 0 | 0 | — | 0 | 0 | 0.0 | 2 | 6 | 0.0 | 13.0 | 0 | 0 | — | 0 | 0 | — |
| 親和銀行 | 0 | 0 | — | 0 | 0 | — | 0 | 0 | 0.0 | — | 0 | 0 | — | 0 | 0 | — |
| 西日本シティ銀行 | 1 | 5 | 34.5 | 10 | 49 | 93.3 | 29 | 128 | 0.0 | 84.8 | 0 | 0 | — | 0 | 0 | — |
| 地方銀行計 | 494 | 5,223 | 93.2 | 3,628 | 34,886 | 75.1 | 22,770 | 173,669 | 37.6 | 83.0 | 16 | 85 | 20.3 | 195 | 1,296 | 80.0 |
| みずほ銀行 | 2 | 80 | 400.0 | 4 | 91 | 69.6 | 41 | 651 | 0.1 | 75.0 | 0 | 0 | 0.0 | 0 | 0 | 0.0 |
| 三菱東京UFJ銀行 | 0 | 0 | 0.0 | 11 | 250 | 67.8 | 101 | 1,273 | 0.3 | 82.2 | 0 | 0 | — | 3 | 50 | — |
| 三井住友銀行 | 0 | 0 | 0.0 | 12 | 413 | 121.2 | 164 | 1,626 | 0.4 | 97.8 | 2 | 10 | 104.7 | 6 | 51 | 113.9 |
| りそな銀行 | 0 | 0 | — | 1 | 10 | 100.0 | 12 | 277 | 0.1 | 129.9 | 0 | 0 | — | 1 | 9 | — |
| 都市銀行計 | 2 | 80 | 51.7 | 28 | 764 | 89.9 | 318 | 3,827 | 0.8 | 89.2 | 2 | 10 | 71.8 | 10 | 110 | 225.3 |
| 三菱UFJ信託銀行 | 0 | 0 | — | 0 | 0 | — | 0 | 0 | 0.0 | — | 0 | 0 | — | 0 | 0 | — |
| みずほ信託銀行 | 0 | 0 | — | 0 | 0 | — | 0 | 0 | 0.0 | — | 0 | 0 | — | 0 | 0 | — |
| 三井住友信託銀行 | 0 | 0 | — | 0 | 0 | — | 1 | 12 | 0.0 | 98.0 | 0 | 0 | — | 0 | 0 | — |
| 信託銀行計 | 0 | 0 | — | 0 | 0 | — | 1 | 12 | 0.0 | 98.0 | 0 | 0 | — | 0 | 0 | — |
| もみじ銀行 | 450 | 4,545 | 161.5 | 3,497 | 33,721 | 75.5 | 15,803 | 110,440 | 23.9 | 88.1 | 19 | 131 | 108.3 | 154 | 643 | 88.0 |
| 島根銀行 | 0 | 0 | — | 0 | 0 | — | 0 | 0 | 0.0 | — | 0 | 0 | — | 0 | 0 | — |
| トマト銀行 | 2 | 3 | 1.7 | 14 | 173 | 39.7 | 77 | 767 | 0.2 | 99.2 | 0 | 0 | — | 0 | 0 | 0.0 |
| 西京銀行 | 0 | 0 | 0.0 | 6 | 43 | 94.5 | 209 | 833 | 0.2 | 63.0 | 0 | 0 | — | 0 | 0 | 0.0 |
| 香川銀行 | 1 | 5 | 19.0 | 13 | 207 | 281.8 | 60 | 382 | 0.1 | 91.1 | 0 | 0 | — | 0 | 0 | — |
| 愛媛銀行 | 9 | 26 | 197.0 | 35 | 292 | 68.2 | 249 | 1,045 | 0.2 | 75.0 | 0 | 0 | — | 0 | 0 | 0.0 |
| 第二地銀協加盟行計 | 462 | 4,578 | 151.0 | 3,565 | 34,436 | 75.4 | 16,398 | 113,467 | 24.5 | 87.8 | 19 | 131 | 108.3 | 154 | 643 | 81.1 |
| 広島信用金庫 | 366 | 3,978 | 90.3 | 2,888 | 31,399 | 85.1 | 12,636 | 96,130 | 20.8 | 97.2 | 18 | 94 | 102.5 | 130 | 649 | 133.5 |
| 島根中央信用金庫 | 0 | 0 | — | 0 | 0 | — | 0 | 0 | 0.0 | — | 0 | 0 | — | 0 | 0 | — |
| 玉島信用金庫 | 0 | 0 | — | 0 | 0 | — | 1 | 2 | 0.0 | 84.3 | 0 | 0 | — | 0 | 0 | — |
| 呉信用金庫 | 83 | 578 | 66.5 | 576 | 5,274 | 102.9 | 2,704 | 17,676 | 3.8 | 95.1 | 2 | 12 | 23.2 | 14 | 64 | 62.6 |
| しまなみ信用金庫 | 102 | 654 | 123.9 | 649 | 4,039 | 84.4 | 2,718 | 13,332 | 2.9 | 96.0 | 9 | 86 | 492.9 | 26 | 144 | 167.0 |
| 広島みどり信用金庫 | 12 | 53 | 55.3 | 78 | 528 | 88.6 | 316 | 1,601 | 0.3 | 96.5 | 1 | 8 | — | 1 | 8 | 65.1 |
| 西中国信用金庫 | 0 | 0 | — | 0 | 0 | — | 0 | 0 | 0.0 | — | 0 | 0 | — | 0 | 0 | — |
| 信金中央金庫 | 0 | 0 | — | 0 | 0 | — | 0 | 0 | 0.0 | — | 0 | 0 | — | 0 | 0 | — |
| 信用金庫計 | 563 | 5,263 | 89.2 | 4,191 | 41,241 | 87.0 | 18,375 | 128,740 | 27.8 | 96.7 | 30 | 201 | 124.3 | 171 | 866 | 125.8 |
| 広島市信用組合 | 35 | 214 | 53.0 | 613 | 5,860 | 51.3 | 4,028 | 24,069 | 5.2 | 85.1 | 4 | 49 | 37.5 | 74 | 275 | 62.3 |
| 広島県信用組合 | 41 | 327 | 177.4 | 272 | 2,047 | 97.7 | 1,345 | 7,405 | 1.6 | 91.8 | 2 | 7 | 70.5 | 33 | 252 | 465.1 |
| 信用組合広島商銀 | 4 | 18 | 67.6 | 27 | 172 | 151.2 | 98 | 220 | 0.0 | 111.1 | 0 | 0 | — | 2 | 5 | — |
| 両備信用組合 | 32 | 219 | 57.5 | 218 | 1,680 | 80.1 | 926 | 4,610 | 1.0 | 103.2 | 0 | 0 | — | 2 | 9 | 42.8 |
| 備後信用組合 | 48 | 229 | 119.3 | 332 | 1,402 | 95.9 | 1,053 | 3,169 | 0.7 | 107.6 | 0 | 0 | 0.0 | 15 | 45 | 142.8 |
| 朝銀西信用組合 | 0 | 0 | — | 0 | 0 | — | 2 | 2 | 0.0 | 37.6 | 0 | 0 | — | 0 | 0 | — |
| 笠岡信用組合 | 2 | 35 | 140.0 | 8 | 68 | 272.0 | 8 | 83 | 0.0 | — | 0 | 0 | — | 0 | 0 | — |
| 信用組合計 | 162 | 1,041 | 85.9 | 1,470 | 11,229 | 65.3 | 7,460 | 39,559 | 8.6 | 89.9 | 6 | 56 | 37.3 | 126 | 585 | 106.7 |

(単位：百万円, %)

| 金融機関名 | 保証承諾 | | | | | | 保証債務残高 | | | | 代位弁済 | | | | | |
|--------------|-------|--------|-------|--------|---------|------|--------|---------|-------|-------|------|-----|------|-----|-------|------|
| | 当月中 | | | 当月末 | | | 当月末 | | | | 当月中 | | | 当月末 | | |
| | 件数 | 金額 | 前年比 | 件数 | 金額 | 前年比 | 件数 | 金額 | 構成比 | 前年比 | 件数 | 金額 | 前年比 | 件数 | 金額 | 前年比 |
| 広島市農業協同組合 | 0 | 0 | — | 0 | 0 | — | 0 | 0 | 0.0 | — | 0 | 0 | — | 0 | 0 | — |
| 佐伯中央農業協同組合 | 0 | 0 | — | 0 | 0 | — | 0 | 0 | 0.0 | — | 0 | 0 | — | 0 | 0 | — |
| 広島北部農業協同組合 | 0 | 0 | — | 0 | 0 | — | 0 | 0 | 0.0 | — | 0 | 0 | — | 0 | 0 | — |
| 広島中央農業協同組合 | 0 | 0 | — | 0 | 0 | — | 0 | 0 | 0.0 | — | 0 | 0 | — | 0 | 0 | — |
| 芸南農業協同組合 | 0 | 0 | — | 0 | 0 | — | 0 | 0 | 0.0 | — | 0 | 0 | — | 0 | 0 | — |
| 三原農業協同組合 | 0 | 0 | — | 0 | 0 | — | 0 | 0 | 0.0 | — | 0 | 0 | — | 0 | 0 | — |
| 福山市農業協同組合 | 0 | 0 | — | 0 | 0 | — | 0 | 0 | 0.0 | — | 0 | 0 | — | 0 | 0 | — |
| 広島県信用農協連 | 0 | 0 | — | 0 | 0 | — | 0 | 0 | 0.0 | — | 0 | 0 | — | 0 | 0 | — |
| 農業協同組合計 | 0 | 0 | — | 0 | 0 | — | 0 | 0 | 0.0 | — | 0 | 0 | — | 0 | 0 | — |
| 広島信漁連 | 0 | 0 | — | 0 | 0 | — | 0 | 0 | 0.0 | — | 0 | 0 | — | 0 | 0 | — |
| 漁業協同組合計 | 0 | 0 | — | 0 | 0 | — | 0 | 0 | 0.0 | — | 0 | 0 | — | 0 | 0 | — |
| 中国労働金庫 | 0 | 0 | — | 0 | 0 | — | 0 | 0 | 0.0 | — | 0 | 0 | — | 0 | 0 | — |
| 労働金庫計 | 0 | 0 | — | 0 | 0 | — | 0 | 0 | 0.0 | — | 0 | 0 | — | 0 | 0 | — |
| 商工組合中央金庫 | 10 | 169 | 153.5 | 50 | 771 | 56.5 | 319 | 3,082 | 0.7 | 100.0 | 0 | 0 | — | 0 | 0 | — |
| 農林中央金庫 | 0 | 0 | — | 0 | 0 | — | 0 | 0 | 0.0 | — | 0 | 0 | — | 0 | 0 | — |
| 日本政策金融公庫(国金) | 0 | 0 | — | 0 | 0 | — | 1 | 0 | 0.0 | 62.5 | 0 | 0 | — | 0 | 0 | — |
| 日本政策金融公庫(中小) | 0 | 0 | — | 0 | 0 | — | 0 | 0 | 0.0 | — | 0 | 0 | — | 0 | 0 | — |
| 日本政策金融公庫(国際) | 0 | 0 | — | 0 | 0 | — | 0 | 0 | 0.0 | — | 0 | 0 | — | 0 | 0 | — |
| 日本政策投資銀行 | 0 | 0 | — | 0 | 0 | — | 0 | 0 | 0.0 | — | 0 | 0 | — | 0 | 0 | — |
| 政府系金融機関計 | 10 | 169 | 153.5 | 50 | 771 | 56.5 | 320 | 3,082 | 0.7 | 100.0 | 0 | 0 | — | 0 | 0 | — |
| 損害保険ジャパン日本興亜 | 0 | 0 | — | 0 | 0 | — | 0 | 0 | 0.0 | — | 0 | 0 | — | 0 | 0 | — |
| 保険会社計 | 0 | 0 | — | 0 | 0 | — | 0 | 0 | 0.0 | — | 0 | 0 | — | 0 | 0 | — |
| 新生銀行 | 0 | 0 | — | 0 | 0 | — | 0 | 0 | 0.0 | — | 0 | 0 | — | 0 | 0 | — |
| あおぞら銀行 | 0 | 0 | — | 0 | 0 | — | 0 | 0 | 0.0 | — | 0 | 0 | — | 0 | 0 | — |
| イオン銀行 | 0 | 0 | — | 0 | 0 | — | 0 | 0 | 0.0 | — | 0 | 0 | — | 0 | 0 | — |
| 合計 | 1,693 | 16,355 | 102.1 | 12,932 | 123,326 | 77.6 | 65,642 | 462,357 | 100.0 | 88.4 | 73 | 484 | 55.8 | 656 | 3,500 | 94.6 |

4. 地区別保証状況

(単位：百万円, %)

| 市郡名 | 保証承諾 | | | | | | 保証債務残高 | | | | 代位弁済 | | | | | |
|-------|-------|--------|-------|--------|---------|-------|--------|---------|-------|-------|------|-----|---------|-----|-------|---------|
| | 当月中 | | | 当月末 | | | 当月末 | | | | 当月中 | | | 当月末 | | |
| | 件数 | 金額 | 前年比 | 件数 | 金額 | 前年比 | 件数 | 金額 | 構成比 | 前年比 | 件数 | 金額 | 前年比 | 件数 | 金額 | 前年比 |
| 広島市 | 684 | 6,782 | 106.7 | 5,673 | 54,106 | 78.4 | 29,062 | 197,402 | 42.7 | 88.4 | 26 | 134 | 25.3 | 296 | 1,541 | 86.7 |
| 中区 | 160 | 1,706 | 152.7 | 1,215 | 12,028 | 84.9 | 6,128 | 46,135 | 10.0 | 88.9 | 4 | 6 | 8.6 | 71 | 274 | 60.2 |
| 東区 | 64 | 464 | 86.0 | 570 | 4,607 | 76.2 | 2,700 | 15,936 | 3.4 | 89.3 | 2 | 4 | 96.2 | 33 | 142 | 79.4 |
| 南区 | 69 | 904 | 110.6 | 689 | 7,360 | 85.2 | 3,530 | 25,643 | 5.5 | 86.3 | 3 | 33 | 419.2 | 30 | 120 | 85.8 |
| 西区 | 112 | 1,312 | 100.7 | 944 | 10,611 | 77.7 | 5,214 | 39,946 | 8.6 | 86.2 | 9 | 54 | 365.7 | 69 | 614 | 291.1 |
| 安佐南区 | 96 | 677 | 55.5 | 820 | 6,821 | 59.3 | 4,452 | 28,101 | 6.1 | 88.8 | 3 | 9 | 17.8 | 49 | 228 | 149.3 |
| 安佐北区 | 86 | 889 | 143.2 | 690 | 6,712 | 84.9 | 3,222 | 19,724 | 4.3 | 92.7 | 2 | 1 | 0.4 | 18 | 40 | 8.7 |
| 安芸区 | 24 | 149 | 56.9 | 208 | 1,791 | 73.1 | 1,165 | 7,317 | 1.6 | 87.0 | 0 | 0 | 0.0 | 4 | 17 | 142.8 |
| 佐伯区 | 73 | 681 | 143.1 | 537 | 4,176 | 89.3 | 2,651 | 14,599 | 3.2 | 89.7 | 3 | 28 | 88.7 | 22 | 107 | 64.3 |
| 呉市 | 132 | 1,261 | 135.7 | 948 | 9,297 | 76.9 | 5,122 | 37,190 | 8.0 | 83.8 | 3 | 23 | 42.1 | 50 | 262 | 70.7 |
| 竹原市 | 15 | 77 | 78.2 | 177 | 1,187 | 74.9 | 732 | 3,851 | 0.8 | 91.4 | 0 | 0 | 0.0 | 20 | 133 | 121.7 |
| 三原市 | 63 | 490 | 94.6 | 447 | 3,365 | 71.4 | 2,212 | 13,843 | 3.0 | 90.3 | 7 | 15 | 80.2 | 19 | 69 | 61.6 |
| 尾道市 | 136 | 1,144 | 76.8 | 855 | 7,843 | 83.1 | 3,661 | 28,024 | 6.1 | 88.0 | 6 | 61 | 1,719.7 | 37 | 234 | 120.9 |
| 福山市 | 283 | 2,607 | 87.2 | 2,036 | 19,421 | 74.1 | 11,180 | 83,391 | 18.0 | 88.2 | 14 | 101 | 515.7 | 114 | 588 | 187.7 |
| 府中市 | 31 | 388 | 306.4 | 163 | 1,563 | 88.7 | 965 | 7,035 | 1.5 | 83.2 | 0 | 0 | — | 11 | 202 | 193.4 |
| 三次市 | 23 | 318 | 138.7 | 205 | 1,826 | 69.4 | 1,146 | 7,972 | 1.7 | 92.1 | 4 | 51 | — | 4 | 51 | 199.7 |
| 庄原市 | 20 | 290 | 287.7 | 153 | 1,609 | 73.7 | 682 | 4,931 | 1.1 | 89.6 | 0 | 0 | — | 1 | 13 | 13.8 |
| 大竹市 | 7 | 72 | 100.7 | 84 | 738 | 97.2 | 391 | 2,508 | 0.5 | 88.4 | 0 | 0 | — | 0 | 0 | — |
| 東広島市 | 92 | 1,102 | 96.6 | 735 | 8,211 | 76.1 | 3,570 | 28,649 | 6.2 | 89.4 | 3 | 27 | 33.6 | 18 | 92 | 50.6 |
| 廿日市市 | 50 | 650 | 159.3 | 389 | 3,347 | 66.9 | 1,833 | 12,032 | 2.6 | 84.9 | 1 | 4 | 11.9 | 16 | 44 | 112.6 |
| 安芸高田市 | 30 | 346 | 122.1 | 160 | 1,872 | 90.2 | 719 | 6,157 | 1.3 | 96.4 | 4 | 6 | — | 25 | 59 | 194.7 |
| 江田島市 | 10 | 66 | 16.3 | 97 | 1,562 | 81.9 | 531 | 4,416 | 1.0 | 89.4 | 0 | 0 | — | 14 | 61 | 2,408.4 |
| (市部計) | 1,576 | 15,590 | 103.0 | 12,122 | 115,947 | 77.2 | 61,806 | 437,400 | 94.6 | 88.1 | 68 | 421 | 55.2 | 625 | 3,351 | 99.8 |
| 安芸郡 | 79 | 506 | 99.3 | 529 | 4,446 | 101.6 | 2,319 | 14,172 | 3.1 | 94.8 | 2 | 11 | 10.7 | 24 | 91 | 57.7 |
| 山県郡 | 8 | 47 | 56.4 | 98 | 1,108 | 70.3 | 664 | 4,871 | 1.1 | 95.3 | 0 | 0 | — | 1 | 3 | 2.1 |
| 豊田郡 | 7 | 26 | 25.0 | 61 | 421 | 54.2 | 226 | 1,619 | 0.4 | 81.3 | 3 | 52 | — | 3 | 52 | — |
| 世羅郡 | 12 | 50 | 46.9 | 79 | 668 | 51.0 | 406 | 2,597 | 0.6 | 94.1 | 0 | 0 | — | 0 | 0 | 0.0 |
| 神石郡 | 11 | 136 | 193.5 | 43 | 737 | 107.0 | 221 | 1,699 | 0.4 | 113.6 | 0 | 0 | 0.0 | 0 | 0 | 0.0 |
| (郡部計) | 117 | 765 | 87.6 | 810 | 7,380 | 84.6 | 3,836 | 24,958 | 5.4 | 94.8 | 5 | 63 | 60.3 | 28 | 146 | 42.7 |
| 県外 | 0 | 0 | — | 0 | 0 | — | 0 | 0 | 0.0 | 0.0 | 0 | 0 | — | 3 | 4 | — |
| 計 | 1,693 | 16,355 | 102.1 | 12,932 | 123,326 | 77.6 | 65,642 | 462,357 | 100.0 | 88.4 | 73 | 484 | 55.8 | 656 | 3,500 | 94.6 |

5. 業種別保証状況

(単位：百万円，%)

| 区 分 | 保 証 承 諾 | | | | | | 保 証 債 務 残 高 | | | | 代 位 弁 済 | | | | | | |
|---------------------------------|-----------------------|-------|-------|---------|--------|-------|-------------|---------|--------|-------|---------|-----|-------|-------|-----|-------|-------|
| | 当 月 中 | | | 当 月 末 | | | 当 月 末 | | | | 当 月 中 | | | 当 月 末 | | | |
| | 件数 | 金 額 | 前年比 | 件数 | 金 額 | 前年比 | 件数 | 金 額 | 構成比 | 前年比 | 件数 | 金 額 | 前年比 | 件数 | 金 額 | 前年比 | |
| 製 造 業 | 食 料 品 工 業 | 21 | 293 | 57.7 | 137 | 2,581 | 66.6 | 972 | 11,805 | 2.6 | 82.6 | 0 | 0 | 0.0 | 3 | 23 | 35.7 |
| | 織 維 品 工 業 | 18 | 120 | 61.8 | 108 | 912 | 72.4 | 614 | 4,195 | 0.9 | 86.2 | 0 | 0 | 0.0 | 10 | 46 | 796.6 |
| | 木 材 ・ 木 製 品 工 業 | 8 | 265 | 377.4 | 36 | 694 | 102.8 | 219 | 2,623 | 0.6 | 85.8 | 0 | 0 | - | 0 | 0 | 0.0 |
| | 家 具 ・ 建 具 工 業 | 10 | 55 | 351.6 | 63 | 647 | 63.6 | 456 | 3,624 | 0.8 | 84.2 | 0 | 0 | 0.0 | 12 | 184 | 387.2 |
| | 紙 工 業 | 1 | 2 | 10.0 | 26 | 369 | 71.6 | 146 | 1,721 | 0.4 | 79.5 | 0 | 0 | - | 0 | 0 | 0.0 |
| | 製 版 ・ 製 本 業 | 0 | 0 | - | 11 | 36 | 104.0 | 66 | 298 | 0.1 | 87.7 | 0 | 0 | - | 0 | 0 | - |
| | 化 学 工 業 | 3 | 45 | 2,250.0 | 9 | 163 | 95.6 | 60 | 809 | 0.2 | 85.3 | 0 | 0 | - | 0 | 0 | - |
| | 石 油 ・ 石 炭 製 品 工 業 | 0 | 0 | - | 0 | 0 | - | 4 | 59 | 0.0 | 84.0 | 0 | 0 | - | 0 | 0 | - |
| | ゴ ム ・ プ ラ ス チ ッ ク 工 業 | 4 | 82 | 119.0 | 46 | 833 | 65.7 | 295 | 3,828 | 0.8 | 84.4 | 0 | 0 | - | 4 | 11 | 20.8 |
| | ゴ ム 製 品 製 造 業 | 1 | 36 | 3,600.0 | 15 | 343 | 71.4 | 98 | 1,411 | 0.3 | 81.6 | 0 | 0 | - | 2 | 6 | - |
| | 皮 革 工 業 | 0 | 0 | 0.0 | 2 | 24 | 55.8 | 12 | 155 | 0.0 | 98.0 | 0 | 0 | - | 0 | 0 | 0.0 |
| | 窯 業 | 3 | 90 | 63.8 | 22 | 587 | 68.4 | 190 | 2,649 | 0.6 | 83.3 | 0 | 0 | - | 0 | 0 | 0.0 |
| | 機 械 工 業 | 31 | 347 | 49.1 | 255 | 3,997 | 66.9 | 1,637 | 17,364 | 3.8 | 85.7 | 2 | 3 | 19.7 | 20 | 108 | 323.5 |
| | 電 気 機 器 工 業 | 10 | 116 | 76.2 | 67 | 670 | 42.8 | 389 | 3,615 | 0.8 | 83.9 | 0 | 0 | - | 8 | 58 | 634.1 |
| | 車 両 工 業 | 9 | 115 | 185.5 | 60 | 1,137 | 59.2 | 481 | 6,610 | 1.4 | 81.6 | 4 | 13 | - | 14 | 143 | 696.8 |
| | 船 舶 工 業 | 5 | 97 | 28.3 | 58 | 1,103 | 72.8 | 264 | 3,587 | 0.8 | 84.9 | 0 | 0 | - | 3 | 34 | - |
| | 金 属 工 業 | 45 | 522 | 74.4 | 334 | 3,796 | 68.6 | 1,877 | 18,036 | 3.9 | 86.9 | 0 | 0 | 0.0 | 6 | 10 | 6.6 |
| | ソ フ ト ウ ェ ア 業 | 10 | 242 | 414.2 | 72 | 880 | 83.6 | 489 | 3,140 | 0.7 | 83.0 | 0 | 0 | 0.0 | 1 | 1 | 40.5 |
| | 情 報 処 理 サ ー ビ ス 業 | 0 | 0 | - | 0 | 0 | - | 9 | 49 | 0.0 | 21.4 | 0 | 0 | - | 0 | 0 | - |
| | 農 林 漁 業 | 0 | 0 | - | 2 | 18 | 900.0 | 7 | 53 | 0.0 | 97.1 | 0 | 0 | - | 0 | 0 | - |
| そ の 他 の 工 業 | 56 | 320 | 71.9 | 346 | 2,227 | 74.5 | 1,747 | 8,689 | 1.9 | 91.1 | 2 | 2 | - | 15 | 39 | 73.7 | |
| 小 計 | 235 | 2,745 | 78.8 | 1,669 | 21,017 | 68.3 | 10,032 | 94,321 | 20.4 | 85.0 | 8 | 18 | 14.3 | 98 | 664 | 124.2 | |
| 鉱 業 | 0 | 0 | - | 0 | 0 | - | 0 | 0 | 0.0 | 0.0 | 0 | 0 | - | 0 | 0 | - | |
| 土 石 採 取 業 | 1 | 120 | - | 1 | 120 | 85.7 | 20 | 305 | 0.1 | 75.3 | 0 | 0 | - | 0 | 0 | - | |
| 木 材 伐 出 業 | 4 | 24 | 800.0 | 19 | 156 | 158.9 | 67 | 328 | 0.1 | 104.2 | 0 | 0 | - | 0 | 0 | 0.0 | |
| 建 設 業 | 524 | 4,841 | 104.8 | 4,005 | 36,468 | 79.0 | 16,908 | 107,628 | 23.3 | 89.8 | 13 | 72 | 72.7 | 149 | 789 | 107.3 | |
| 卸 売 業 | 138 | 1,970 | 99.5 | 1,065 | 15,598 | 79.5 | 6,105 | 59,731 | 12.9 | 86.6 | 20 | 184 | 51.7 | 95 | 571 | 76.8 | |
| 小 売 業 (飲 食 店 を 除 く) | 232 | 2,066 | 102.3 | 2,001 | 17,504 | 84.1 | 9,932 | 65,865 | 14.2 | 91.2 | 17 | 98 | 62.7 | 129 | 557 | 61.2 | |
| 飲 食 店 | 101 | 463 | 111.5 | 876 | 4,231 | 95.9 | 4,526 | 17,276 | 3.7 | 94.9 | 3 | 28 | 109.6 | 56 | 145 | 182.8 | |
| 不 動 産 業 | 36 | 368 | 97.0 | 314 | 2,316 | 70.1 | 2,112 | 12,333 | 2.7 | 81.0 | 0 | 0 | 0.0 | 9 | 49 | 310.9 | |
| 運 送 業 | 62 | 937 | 105.6 | 433 | 6,649 | 82.0 | 2,845 | 28,649 | 6.2 | 88.3 | 3 | 52 | - | 15 | 136 | 151.0 | |
| 貨 物 運 送 取 扱 業 (鉄 道 ・ 軌 道 に 限 る) | 0 | 0 | - | 0 | 0 | - | 4 | 16 | 0.0 | 46.4 | 0 | 0 | - | 0 | 0 | - | |
| 倉 庫 業 | 倉 庫 業 | 1 | 10 | - | 3 | 64 | 1,280.0 | 25 | 173 | 0.0 | 93.6 | 0 | 0 | - | 0 | 0 | - |
| | 物 品 預 り ・ 駐 車 場 業 | 2 | 1 | - | 10 | 70 | 66.0 | 87 | 643 | 0.1 | 97.3 | 0 | 0 | - | 0 | 0 | 0.0 |
| 小 計 | 3 | 11 | - | 13 | 134 | 120.8 | 112 | 816 | 0.2 | 96.5 | 0 | 0 | - | 0 | 0 | 0.0 | |
| 電 気 ・ ガ ス ・ 熱 供 給 ・ 水 道 業 | 0 | 0 | - | 5 | 29 | 32.5 | 60 | 389 | 0.1 | 90.7 | 0 | 0 | - | 0 | 0 | - | |
| 印 刷 業 | 4 | 70 | 45.7 | 59 | 733 | 46.9 | 441 | 4,069 | 0.9 | 87.7 | 0 | 0 | 0.0 | 0 | 0 | 0.0 | |
| 出 版 業 | 0 | 0 | 0.0 | 10 | 55 | 52.6 | 51 | 399 | 0.1 | 78.1 | 0 | 0 | - | 0 | 0 | - | |

(単位：百万円、%)

| 区 分 | 保 証 承 諾 | | | | | | 保 証 債 務 残 高 | | | | 代 位 弁 済 | | | | | | |
|-----------------------|-----------------|--------|-------|---------|---------|--------|-------------|---------|--------|------|---------|-----|------|-------|-------|------|---------|
| | 当 月 中 | | | 当 月 末 | | | 当 月 末 | | | | 当 月 中 | | | 当 月 末 | | | |
| | 件数 | 金 額 | 前年比 | 件数 | 金 額 | 前年比 | 件数 | 金 額 | 構成比 | 前年比 | 件数 | 金 額 | 前年比 | 件数 | 金 額 | 前年比 | |
| サ ー ビ ス 業 | 物 品 賃 貸 業 | 4 | 21 | 92.3 | 32 | 459 | 65.3 | 240 | 2,171 | 0.5 | 86.3 | 1 | 5 | — | 5 | 14 | — |
| | 宿 泊 業 | 3 | 7 | 35.1 | 30 | 283 | 50.7 | 224 | 1,922 | 0.4 | 87.4 | 0 | 0 | — | 3 | 48 | — |
| | 洗濯・理美容・浴場業 | 58 | 343 | 290.4 | 390 | 1,642 | 90.5 | 2,011 | 6,713 | 1.5 | 97.2 | 1 | 0 | — | 8 | 25 | 36.5 |
| | その他の生活関連サービス業 | 13 | 231 | 423.1 | 58 | 624 | 99.1 | 317 | 2,332 | 0.5 | 86.9 | 0 | 0 | — | 12 | 93 | 1,737.2 |
| | 旅 行 業 | 5 | 31 | 54.4 | 11 | 69 | 41.6 | 70 | 489 | 0.1 | 90.2 | 0 | 0 | — | 0 | 0 | — |
| | 映 画 ・ 娯 楽 業 | 3 | 4 | 7.2 | 38 | 405 | 122.1 | 184 | 1,515 | 0.3 | 93.6 | 0 | 0 | 0.0 | 1 | 4 | 208.0 |
| | 広 告 業 | 13 | 100 | 333.2 | 62 | 502 | 85.9 | 360 | 2,259 | 0.5 | 91.7 | 0 | 0 | — | 5 | 6 | 10.1 |
| | 放 送 業 | 0 | 0 | — | 0 | 0 | — | 2 | 21 | 0.0 | 54.5 | 0 | 0 | — | 0 | 0 | — |
| | 情報通信サービス業 | 8 | 69 | 1,372.0 | 35 | 263 | 59.8 | 236 | 1,718 | 0.4 | 87.9 | 0 | 0 | — | 5 | 9 | 138.7 |
| | 運 輸 サ ー ビ ス 業 | 2 | 20 | 1,000.0 | 33 | 293 | 41.3 | 144 | 1,149 | 0.2 | 90.4 | 0 | 0 | — | 0 | 0 | 0.0 |
| | 職業紹介・労働者派遣業 | 4 | 66 | 550.0 | 30 | 439 | 72.3 | 180 | 1,849 | 0.4 | 90.4 | 0 | 0 | — | 2 | 6 | 23.6 |
| | その他の事業サービス業 | 35 | 270 | 64.6 | 338 | 2,590 | 89.0 | 1,664 | 9,228 | 2.0 | 95.3 | 0 | 0 | 0.0 | 13 | 44 | 36.4 |
| | 専 門 サ ー ビ ス 業 | 50 | 227 | 209.1 | 353 | 1,513 | 117.0 | 1,651 | 4,347 | 0.9 | 88.7 | 0 | 0 | 0.0 | 9 | 68 | 62.5 |
| | 技 術 サ ー ビ ス 業 | 33 | 185 | 92.1 | 248 | 1,554 | 59.7 | 1,071 | 4,930 | 1.1 | 89.6 | 0 | 0 | — | 3 | 7 | 75.8 |
| 業 | 医 療 、 福 祉 | 68 | 788 | 129.9 | 455 | 5,050 | 85.3 | 2,242 | 18,502 | 4.0 | 88.9 | 4 | 14 | 85.4 | 18 | 130 | 163.2 |
| | 廃 棄 物 処 理 業 | 14 | 164 | 141.6 | 91 | 1,323 | 51.0 | 550 | 6,195 | 1.3 | 85.5 | 0 | 0 | — | 3 | 17 | 1,006.8 |
| | 教 育 ・ 学 習 支 援 業 | 8 | 62 | 44.9 | 96 | 624 | 102.2 | 464 | 2,142 | 0.5 | 95.2 | 1 | 2 | 287.2 | 3 | 21 | 85.5 |
| | その他のサービス業 | 23 | 115 | 178.6 | 129 | 533 | 57.6 | 589 | 2,234 | 0.5 | 87.9 | 2 | 10 | 361.3 | 14 | 87 | 631.8 |
| | 小 計 | 344 | 2,700 | 133.3 | 2,429 | 18,167 | 77.6 | 12,199 | 69,717 | 15.1 | 90.3 | 9 | 31 | 31.7 | 104 | 580 | 102.7 |
| 保 険 媒 介 代 理 業 | 7 | 25 | 82.2 | 27 | 114 | 61.8 | 197 | 404 | 0.1 | 84.3 | 0 | 0 | — | 0 | 0 | 0.0 | |
| 郵 便 業 | 0 | 0 | — | 0 | 0 | — | 1 | 0 | 0.0 | 14.3 | 0 | 0 | — | 0 | 0 | — | |
| 通 信 業 | 通 信 業 | 0 | 0 | — | 0 | 0 | — | 0 | 0 | 0.0 | — | 0 | 0 | — | 0 | 0 | — |
| | インターネット附随サービス業 | 2 | 16 | 123.1 | 6 | 34 | 110.6 | 30 | 111 | 0.0 | 48.5 | 0 | 0 | — | 1 | 9 | — |
| | 小 計 | 2 | 16 | 123.1 | 6 | 34 | 110.6 | 30 | 111 | 0.0 | 48.5 | 0 | 0 | — | 1 | 9 | — |
| 合 計 | 1,693 | 16,355 | 102.1 | 12,932 | 123,326 | 77.6 | 65,642 | 462,357 | 100.0 | 88.4 | 73 | 484 | 55.8 | 656 | 3,500 | 94.6 | |

6. 制度別保証状況

(単位：百万円、%)

| 区 分 | 保 証 承 諾 | | | | | | | | 保 証 債 務 残 高 | | | | |
|---------|------------|--------|-------|-------|--------|---------|--------|------|-------------|---------|--------|------|-------|
| | 当 月 中 | | | | 当 月 末 | | | | 当 月 末 | | | | |
| | 件数 | 金 額 | 構成比 | 前年比 | 件数 | 金 額 | 構成比 | 前年比 | 件数 | 金 額 | 構成比 | 前年比 | |
| 広島県制度 | 県小規模(無担保) | 133 | 487 | 3.0 | 80.5 | 1,061 | 4,057 | 3.3 | 93.1 | 4,116 | 10,359 | 2.2 | 107.0 |
| | 県小規模(小口零細) | 13 | 37 | 0.2 | 124.0 | 42 | 112 | 0.1 | 82.5 | 297 | 368 | 0.1 | 87.4 |
| | 県 経 安 | 246 | 1,660 | 10.2 | 105.3 | 1,794 | 12,632 | 10.2 | 84.8 | 8,297 | 38,526 | 8.3 | 91.5 |
| | 県無担保スピード | 30 | 503 | 3.1 | 103.3 | 300 | 4,978 | 4.0 | 78.5 | 2,763 | 20,902 | 4.5 | 80.3 |
| | そ の 他 | 73 | 747 | 4.6 | 96.7 | 553 | 5,761 | 4.7 | 94.9 | 3,252 | 24,614 | 5.3 | 93.2 |
| 小 計 | 495 | 3,434 | 21.0 | 99.0 | 3,750 | 27,540 | 22.3 | 86.6 | 18,725 | 94,770 | 20.5 | 90.5 | |
| 市 町 制 度 | 広 島 市 | 246 | 1,548 | 9.5 | 120.8 | 2,083 | 12,529 | 10.2 | 96.4 | 11,265 | 41,838 | 9.0 | 89.8 |
| | 呉 市 | 28 | 147 | 0.9 | 121.1 | 193 | 1,082 | 0.9 | 92.7 | 1,121 | 3,815 | 0.8 | 84.1 |
| | 竹 原 市 | 1 | 2 | 0.0 | 28.6 | 22 | 79 | 0.1 | 70.1 | 125 | 238 | 0.1 | 89.2 |
| | 三 原 市 | 17 | 87 | 0.5 | 143.5 | 113 | 363 | 0.3 | 76.2 | 456 | 1,122 | 0.2 | 89.8 |
| | 尾 道 市 | 34 | 163 | 1.0 | 147.2 | 275 | 1,205 | 1.0 | 97.6 | 1,104 | 2,989 | 0.6 | 95.7 |
| | 福 山 市 | 26 | 141 | 0.9 | 162.6 | 133 | 578 | 0.5 | 76.9 | 1,086 | 2,856 | 0.6 | 80.5 |
| | 府 中 市 | 0 | 0 | 0.0 | — | 7 | 51 | 0.0 | 105.6 | 34 | 150 | 0.0 | 72.9 |
| | 三 次 市 | 3 | 22 | 0.1 | 209.5 | 19 | 87 | 0.1 | 91.2 | 69 | 242 | 0.1 | 113.7 |
| | 庄 原 市 | 0 | 0 | 0.0 | — | 0 | 0 | 0.0 | 0.0 | 7 | 30 | 0.0 | 124.1 |
| | 大 竹 市 | 1 | 4 | 0.0 | — | 14 | 90 | 0.1 | 159.0 | 73 | 214 | 0.0 | 100.8 |
| | 東 広 島 市 | 20 | 126 | 0.8 | 161.5 | 99 | 525 | 0.4 | 84.4 | 425 | 1,455 | 0.3 | 86.9 |
| | 廿 日 市 市 | 2 | 4 | 0.0 | 21.6 | 8 | 46 | 0.0 | 29.1 | 53 | 246 | 0.1 | 84.0 |
| | 坂 町 | 1 | 5 | 0.0 | — | 1 | 5 | 0.0 | 85.5 | 8 | 12 | 0.0 | 112.4 |
| | 府 中 町 | 0 | 0 | 0.0 | 0.0 | 2 | 4 | 0.0 | 21.2 | 13 | 37 | 0.0 | 79.3 |
| | 海 田 町 | 3 | 20 | 0.1 | 285.7 | 19 | 85 | 0.1 | 81.2 | 85 | 252 | 0.1 | 97.0 |
| | 世 羅 町 | 10 | 46 | 0.3 | 100.9 | 57 | 281 | 0.2 | 49.1 | 246 | 1,179 | 0.3 | 100.7 |
| | 熊 野 町 | 0 | 0 | 0.0 | 0.0 | 18 | 60 | 0.0 | 150.0 | 53 | 119 | 0.0 | 106.0 |
| 小 計 | 392 | 2,315 | 14.2 | 125.9 | 3,063 | 17,070 | 13.8 | 92.4 | 16,223 | 56,795 | 12.3 | 89.4 | |
| 制 度 計 | 887 | 5,749 | 35.2 | 108.3 | 6,813 | 44,609 | 36.2 | 88.7 | 34,948 | 151,565 | 32.8 | 90.1 | |
| 制 度 外 | 806 | 10,606 | 64.8 | 99.1 | 6,119 | 78,717 | 63.8 | 72.4 | 30,694 | 310,793 | 67.2 | 87.6 | |
| 合 計 | 1,693 | 16,355 | 100.0 | 102.1 | 12,932 | 123,326 | 100.0 | 77.6 | 65,642 | 462,357 | 100.0 | 88.4 | |

7. 金額別保証承諾状況

(単位：百万円，%)

| 区分 | 保証承諾 | | | | | |
|-----------|----------|--------|-------|----------|---------|-------|
| | 当月中 | | | 当月末 | | |
| | 件数 | 金額 | 前年比 | 件数 | 金額 | 前年比 |
| 100万円以下 | 273 | 233 | 93.3 | 2,078 | 1,725 | 88.2 |
| 200万円 " | 217 | 394 | 115.4 | 1,684 | 3,045 | 93.0 |
| 300万円 " | 193 | 556 | 96.9 | 1,470 | 4,248 | 86.7 |
| 500万円 " | 287 | 1,327 | 99.2 | 2,143 | 9,885 | 82.2 |
| 1,000万円 " | 306 | 2,633 | 107.8 | 2,503 | 21,785 | 82.6 |
| 1,500万円 " | 118 | 1,603 | 128.3 | 784 | 10,802 | 80.8 |
| 2,000万円 " | 122 | 2,371 | 102.2 | 885 | 17,122 | 69.0 |
| 3,000万円 " | 105 | 2,854 | 100.2 | 845 | 23,328 | 81.9 |
| 5,000万円 " | 41 | 1,811 | 77.5 | 326 | 14,263 | 71.3 |
| 6,000万円 " | 8 | 467 | 131.5 | 53 | 3,065 | 69.8 |
| 7,000万円 " | 5 | 346 | 71.9 | 41 | 2,797 | 132.8 |
| 8,000万円 " | 5 | 393 | 117.3 | 43 | 3,375 | 62.9 |
| 1億円 " | 9 | 900 | 101.7 | 67 | 6,544 | 64.2 |
| 2億円 " | 4 | 466 | 182.2 | 10 | 1,345 | 80.0 |
| 2億円超 | 0 | 0 | - | 0 | 0 | - |
| 計 | 1,693 | 16,355 | 102.1 | 12,932 | 123,326 | 77.6 |
| 1件当り平均金額 | 9,660 千円 | | | 9,537 千円 | | |

8. 期間別保証承諾状況

(単位：百万円，%)

| 区分 | 保証承諾 | | | | | |
|----------|---------|--------|-------|---------|---------|-------|
| | 当月中 | | | 当月末 | | |
| | 件数 | 金額 | 前年比 | 件数 | 金額 | 前年比 |
| 3カ月以内 | 60 | 404 | 148.2 | 462 | 3,911 | 56.2 |
| 6カ月 " | 227 | 2,100 | 108.1 | 1,248 | 11,822 | 66.7 |
| 1カ年 " | 120 | 1,284 | 103.3 | 1,044 | 12,108 | 84.5 |
| 2カ年 " | 95 | 646 | 49.5 | 762 | 5,110 | 49.2 |
| 3カ年 " | 92 | 258 | 76.2 | 814 | 2,534 | 80.9 |
| 4カ年 " | 32 | 153 | 170.1 | 185 | 618 | 47.9 |
| 5カ年 " | 373 | 1,980 | 74.7 | 3,009 | 15,347 | 64.2 |
| 7カ年 " | 395 | 4,181 | 103.9 | 3,193 | 33,018 | 78.1 |
| 10カ年 " | 286 | 5,078 | 131.5 | 2,147 | 37,291 | 102.1 |
| 10カ年超 | 13 | 270 | 94.7 | 68 | 1,568 | 65.5 |
| 計 | 1,693 | 16,355 | 102.1 | 12,932 | 123,326 | 77.6 |
| 1件当り平均期間 | 51.6 カ月 | | | 52.7 カ月 | | |

9. 資金用途別保証承諾状況

(単位：百万円，%)

| 区分 | 保証承諾 | | | | | |
|-------|-------|--------|-------|--------|---------|------|
| | 当月中 | | | 当月末 | | |
| | 件数 | 金額 | 前年比 | 件数 | 金額 | 前年比 |
| 運転 | 1,549 | 15,137 | 107.4 | 11,701 | 114,297 | 79.1 |
| 設備 | 72 | 471 | 92.1 | 597 | 3,210 | 77.0 |
| 運転・設備 | 72 | 747 | 53.2 | 634 | 5,819 | 56.4 |
| 計 | 1,693 | 16,355 | 102.1 | 12,932 | 123,326 | 77.6 |

