

2017

10

October

信用保証

CONTENTS

●平成29年9月の保証状況	2
月別保証推移		
●お知らせコーナー	4
・中小企業信用保険法・信用保証協会法等の一部改正について（概要）		
・『中小企業の会計に関する基本要領』に基づく保証料割引制度の取扱終了について		
・『創業支援セミナー&交流会』開催情報		
●統計資料		
1. 事業概況	6
2. 本・支所別保証状況	7
3. 金融機関別保証状況	8
4. 地区別保証状況	10
5. 業種別保証状況	11
6. 制度別保証状況	13
7. 金額別保証承諾状況	14
8. 期間別保証承諾状況	14
9. 資金用途別保証承諾状況	14
10. 全国統一保証制度実績	15

9月の保証状況

前年に比べ保証承諾、代位弁済ともに減少

9月の保証承諾は、1,525件、14,031百万円で、前年同月比で件数68.8%、金額58.0%と、件数、金額ともに前年を大幅に下回った。

また、保証債務残高は、66,981件、474,562百万円で、前年同月比で件数92.1%、金額87.1%と、件数、金額ともに前年を下回った。

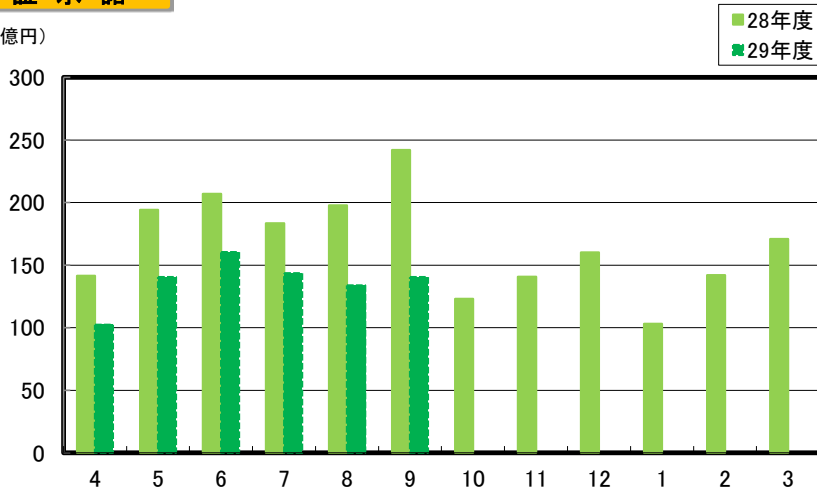
なお、代位弁済は、74件、367百万円となり、前年同月比で件数88.1%、金額69.6%と、件数、金額ともに前年を下回った。

(単位：百万円，%)

	当 月 中				当 月 末			
	件 数	金 額	前年比		件 数	金 額	前年比	
			件数	金額			件数	金額
保 証 申 込	1,525	14,043	68.6	58.0	8,598	82,469	77.9	70.7
保 証 承 諾	1,525	14,031	68.8	58.0	8,579	82,065	77.9	70.4
保 証 債 務 残 高	—	—	—	—	66,981	474,562	92.1	87.1
代 位 弁 済	74	367	88.1	69.6	424	1,962	102.7	91.2

保証承諾

(億円)

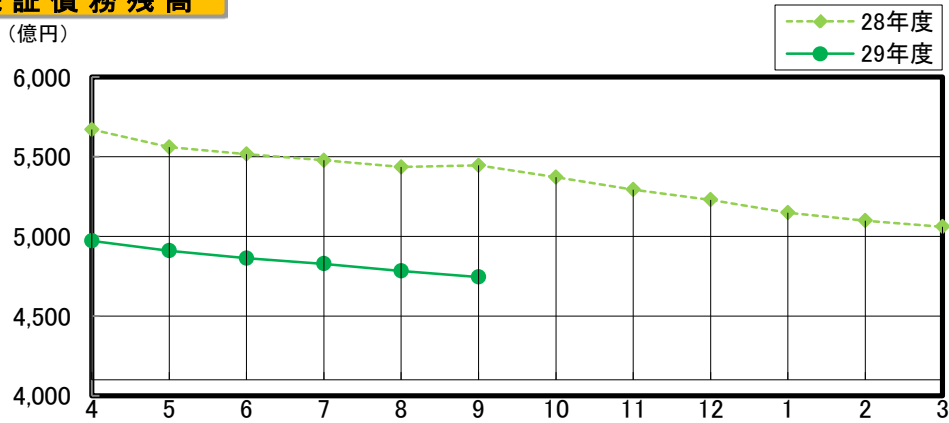


(単位：百万円，%)

月 別	保 証 承 諾					
	28 年 度			29 年 度		
	件数	金 額	前年比	件数	金 額	前年比
4	1,469	14,137	87.8	1,162	10,223	72.3
5	1,796	19,416	76.7	1,444	14,040	72.3
6	1,975	20,704	81.4	1,599	16,046	77.5
7	1,769	18,346	78.9	1,458	14,342	78.2
8	1,789	19,760	105.8	1,391	13,383	67.7
9	2,216	24,192	94.9	1,525	14,031	58.0
上期計	11,014	116,555	86.8	8,579	82,065	70.4
10	1,375	12,292	64.4			
11	1,478	14,075	55.4			
12	1,645	16,014	58.8			
1	1,148	10,317	59.7			
2	1,525	14,193	66.5			
3	1,784	17,088	70.3			
下期計	8,953	83,977	62.4			
合 計	19,969	200,533	74.6			

保証債務残高

(億円)

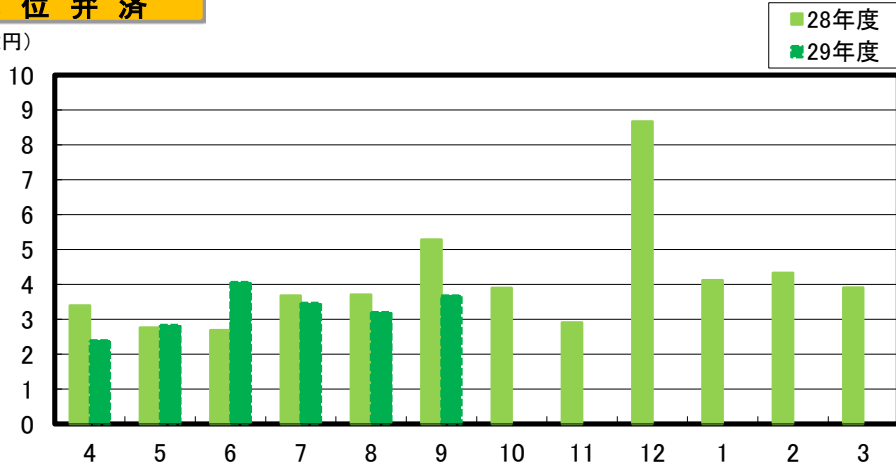


(単位：百万円, %)

月別	保証債務残高					
	28年度			29年度		
	件数	金額	前年比	件数	金額	前年比
4	75,205	567,013	92.7	69,392	497,194	87.7
5	74,385	555,974	92.1	68,802	490,938	88.3
6	73,860	551,662	91.5	68,301	486,333	88.2
7	73,401	547,785	91.4	67,883	482,839	88.1
8	72,900	543,614	91.4	67,472	478,323	88.0
9	72,733	544,584	91.6	66,981	474,562	87.1
10	72,349	537,182	91.1			
11	71,784	529,351	90.5			
12	71,161	522,963	89.3			
1	70,731	514,866	88.5			
2	70,351	509,869	88.0			
3	69,832	506,073	87.1			

代位弁済

(億円)



(単位：百万円, %)

月別	代位弁済					
	28年度			29年度		
	件数	金額	前年比	件数	金額	前年比
4	58	339	82.1	68	239	70.5
5	59	276	90.7	78	283	102.4
6	61	269	65.1	72	406	150.9
7	74	368	88.0	82	347	94.3
8	77	371	55.1	50	320	86.4
9	84	528	349.9	74	367	69.6
上期計	413	2,150	90.7	424	1,962	91.2
10	62	390	54.4			
11	57	291	91.2			
12	100	867	110.3			
1	61	411	156.6			
2	77	433	86.3			
3	68	391	132.8			
下期計	425	2,783	96.6			
合計	838	4,934	93.9			

お知らせコーナー

中小企業信用保険法・信用保証協会法等の一部改正について（概要）

「信用補完制度の見直し」により、本年6月14日に中小企業の経営の改善発達を促進するための中小企業信用保険法等の一部を改正する法律案が公布されました。

法改正の趣旨は、信用補完制度を通じて、中小企業の「経営改善・生産性向上（経営の改善発達）」を促進するため、新たなセーフティネットとして「危機関連保証の創設」や「小規模事業者等への支援拡充」を行うとともに、信用保証協会と金融機関の連携による中小企業の「経営の改善発達支援の強化」等の措置を講じるものとなっています。

【法改正の概要】

I 中小企業信用保険法の一部改正

セーフティネット保証の機能強化

大規模な経済危機、災害等の事態に際して、あらかじめ適用期限を区切って迅速に発動できる新たなセーフティネットとして保証割合100%の『危機関連保証』を創設

小規模事業者等への支援拡充

小規模事業者の持続的発展を支えるため、保証割合100%の特別小口保険の付保限度額を1,250万円から2,000万円に拡充。

II 創業・事業承継についての中小企業信用保険に関する法律の一部改正

創業関連保証の付保限度額を拡充

創業チャレンジを促すべく、保証割合100%の創業関連保証の付保限度額を1,000万円から2,000万円に拡充。

事業承継の促進

事業承継を一層促進するため、法の認定を受けた中小企業の代表者個人が承継時に必要とする資金（株式取得資金等）を信用保険の対象に拡充。

III 信用保証協会法の一部改正

信用保証協会と金融機関の連携等

信用保証協会の業務に中小企業に対する経営支援を追加するとともに、業務の運営に当たっては信用保証協会と金融機関が連携する旨を規定。

- ① 信用保証協会が金融機関の「プロパー融資」の状況や経営支援の方針等を確認しながら保証を実施することにより、「保証付き融資」と「プロパー融資」を適切に組み合わせたりリスク分担。
- ② 現行のセーフティネット保証制度のうち不況業種に対するもの（5号）については、金融機関がより前面に立って経営改善や事業転換等が促されるよう、その保証割合を100%から80%に引き下げ。

出資ファンドの対象を拡大

信用保証協会が地方創生に一層の貢献を果たすべく、事業再生ファンドのみならず、創業や中小企業の経営改善を支援することを目的とするファンドへの出資を新たに可能とする。

IV 施行予定

平成30年4月1日

『中小企業の会計に関する基本要領』に基づく 保証料割引制度の取扱終了について

当協会におきましては、「中小企業の会計に関する基本要領」に基づく保証料割引制度の取扱を、平成29年3月31日の全国終了日より1年間延長しておりますが、同制度の取扱いは、平成30年3月30日（金）の保証申込受付分をもちまして終了させていただきます。

なお、会計参与設置会社に対する保証料割引は、引き続き継続されます。

【利用できる保証制度（割引対象）】

会計処理に関する保証料割引	保証申込受付日	
	平成30年3月30日（金）まで	平成30年4月2日（月）から
「中小企業の会計に関する基本要領」の適用に関するチェックリスト	責任共有対象かつ弾力化対象 (特定社債・特定支払契約除く)	—
会計参与設置会社	全ての保証制度 (特定支払契約除く)	全ての保証制度 (特定支払契約除く)

『創業支援セミナー&交流会』開催情報

平成29年10月31日（火）に、『高めよう「創業力」！専門家が教える確かな創業プラン作り』と題した、参加費無料の「創業支援セミナー&交流会」が開催されます。

創業計画を立てるなかで悩んでいる方、創業後に見直しの必要性を感じている方等、ぜひ気軽にご参加ください。

○セミナー情報○

【開催日時】：平成29年10月31日（火） 14:00～17:00（開場13:30）

【会 場】：広島商工会議所3階 306号室（広島市中区基町5-44）

【対 象 者】：創業予定の方、創業後間もない方

【定 員】：50名（先着順）

【申込・問い合わせ先】：日本政策金融公庫 広島支店 国民生活事業
 （TEL 082-244-2236）

※詳しくは、上記問い合わせ先または、当協会 HP をご確認ください



統計資料

〈平成29年9月分〉

1. 事業概況

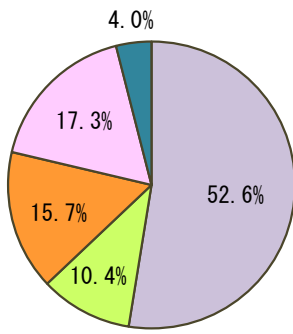
(単位：百万円，%)

当月中			項 目	当月末				
件数	金 額	前年比		件数	金 額	前年比		
—	—	—	保証 申込	期首繰越 A	2	60	—	
1,525	14,043	58.0		本年度中 B	8,598	82,469	70.7	
0	0	—	拒 絶 C		0	0	—	
3	11	12.0	申 込 取 消 D		16	413	209.6	
—	0	0.0	査 定 減 額 E		—	9	616.1	
—	—	—	調 査 中 F		5	43	156.4	
—	—	—	保証 承諾	期首繰越 G	70,432	511,644	—	
1,525	14,031	58.0		本年度中 H	8,579	82,065	70.4	
9	133	137.1	保 証 後 取 消 I		48	584	76.3	
1,906	18,132	83.5	償 還 J		10,992	111,765	75.6	
74	366	69.6	代 位 弁 済 K		424	1,955	91.3	
—	—	—	貸付報告未着 L		566	4,843	55.0	
—	—	—	保証債務残高 M		66,981	474,562	87.1	
—	—	—	代 位 弁 済	期首繰越 N	923	1,738	—	
74	366	69.6		本 年 中	元 金	424	1,955	91.3
—	1	59.3			利 息	—	6	81.0
74	367	69.6			計 O	424	1,962	91.2
3	7	21.4	回 収 P		21	52	29.8	
0	0	—	償 却 Q		3	13	—	
—	—	—	求 償 権 残 高 R		1,323	3,636	95.9	
—	—	—	保 証 現 在 額 S		67,547	479,405	86.6	

$$A+B=C+D+E+F+H \quad G+H=I+J+K+L+M \quad N+O=P+Q+R \quad S=L+M$$

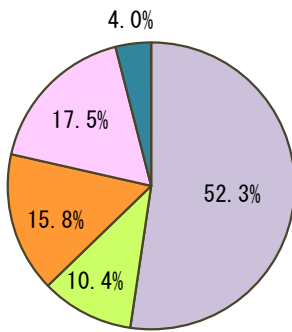
2. 本・支所別保証状況

(単位：百万円, %)



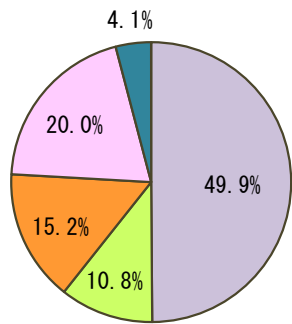
区分	保証申込						
	当月中			当月末			
	件数	金額	前年比	件数	金額	構成比	前年比
本所	872	7,762	57.0	4,564	43,342	52.6	70.7
三原	191	1,571	84.3	1,056	8,572	10.4	70.2
呉	185	2,147	63.8	1,174	12,973	15.7	69.0
福山	226	2,101	50.6	1,463	14,298	17.3	73.3
備北	51	463	38.4	341	3,284	4.0	66.7
計	1,525	14,043	58.0	8,598	82,469	100.0	70.7

(単位：百万円, %)



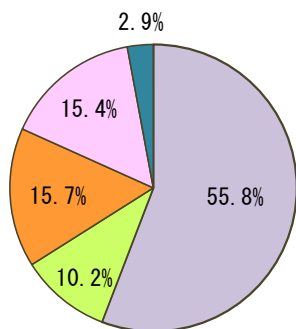
区分	保証承諾						
	当月中			当月末			
	件数	金額	前年比	件数	金額	構成比	前年比
本所	872	7,769	57.2	4,551	42,952	52.3	70.3
三原	189	1,553	83.6	1,054	8,554	10.4	70.0
呉	187	2,144	63.4	1,172	12,952	15.8	68.9
福山	226	2,102	50.4	1,461	14,323	17.5	73.5
備北	51	463	38.6	341	3,284	4.0	66.7
計	1,525	14,031	58.0	8,579	82,065	100.0	70.4

(単位：百万円, %)

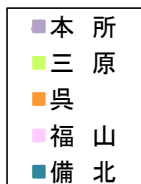


区分	保証債務残高			
	当月末			
	件数	金額	構成比	前年比
本所	34,936	236,771	49.9	87.1
三原	7,338	51,224	10.8	88.0
呉	9,489	72,197	15.2	84.1
福山	12,607	94,966	20.0	87.9
備北	2,611	19,403	4.1	94.3
計	66,981	474,562	100.0	87.1

(単位：百万円, %)



区分	代位弁済						
	当月中			当月末			
	件数	金額	前年比	件数	金額	構成比	前年比
本所	45	219	72.0	221	1,095	55.8	94.0
三原	11	35	169.5	43	200	10.2	77.2
呉	6	81	136.6	63	308	15.7	108.1
福山	6	6	19.5	77	301	15.4	96.0
備北	6	27	23.4	20	57	2.9	45.1
計	74	367	69.6	424	1,962	100.0	91.2



3. 金融機関別保証状況

(単位：百万円，%)

金融機関名	保証承諾						保証債務残高				代位弁済					
	当月中			当月末			当月末				当月中			当月末		
	件数	金額	前年比	件数	金額	前年比	件数	金額	構成比	前年比	件数	金額	前年比	件数	金額	前年比
広島銀行	311	2,468	43.7	2,009	17,664	68.0	19,059	146,035	30.8	82.4	14	157	114.3	94	542	79.9
鳥取銀行	0	0	—	0	0	—	3	5	0.0	75.0	0	0	—	0	0	—
山陰合同銀行	0	0	—	3	40	190.5	33	202	0.0	97.6	0	0	—	0	0	—
中国銀行	27	264	33.0	295	3,169	86.3	3,314	25,588	5.4	82.8	1	0	0.0	20	88	37.5
山口銀行	8	52	20.2	37	486	43.1	600	5,825	1.2	77.9	3	14	205.7	3	14	80.5
百十四銀行	3	11	10.8	22	230	59.5	147	1,041	0.2	87.7	0	0	—	0	0	—
伊予銀行	6	35	38.8	19	250	74.1	173	1,425	0.3	77.3	0	0	—	0	0	—
四国銀行	0	0	—	3	22	—	42	268	0.1	98.7	0	0	—	0	0	—
福岡銀行	0	0	—	0	0	0.0	2	6	0.0	13.1	0	0	—	0	0	—
親和銀行	0	0	—	0	0	—	0	0	0.0	—	0	0	—	0	0	—
西日本シティ銀行	1	5	166.7	7	31	134.8	29	125	0.0	86.0	0	0	—	0	0	—
地方銀行計	356	2,835	41.1	2,395	21,892	69.4	23,402	180,519	38.0	82.3	18	171	67.5	117	644	69.2
みずほ銀行	0	0	—	2	11	10.5	42	661	0.1	67.8	0	0	—	0	0	—
三菱東京UFJ銀行	1	10	6.7	4	127	52.0	99	1,286	0.3	83.8	0	0	—	0	0	—
三井住友銀行	1	5	8.3	8	280	179.5	177	1,667	0.4	101.4	0	0	—	0	0	0.0
りそな銀行	0	0	0.0	1	10	100.0	12	296	0.1	131.3	0	0	—	1	9	—
都市銀行計	2	15	6.8	15	428	83.8	330	3,910	0.8	89.3	0	0	—	1	9	44.6
三菱UFJ信託銀行	0	0	—	0	0	—	0	0	0.0	—	0	0	—	0	0	—
みずほ信託銀行	0	0	—	0	0	—	0	0	0.0	—	0	0	—	0	0	—
三井住友信託銀行	0	0	—	0	0	—	1	12	0.0	98.2	0	0	—	0	0	—
信託銀行計	0	0	—	0	0	—	1	12	0.0	98.2	0	0	—	0	0	—
もみじ銀行	454	5,083	86.2	2,307	22,637	63.4	16,177	112,840	23.8	84.9	19	67	68.8	106	400	83.2
島根銀行	0	0	—	0	0	—	0	0	0.0	—	0	0	—	0	0	—
トマト銀行	2	26	118.2	12	170	74.1	75	802	0.2	109.0	0	0	—	0	0	0.0
西京銀行	1	20	51.3	4	35	81.4	226	911	0.2	60.5	0	0	0.0	0	0	0.0
香川銀行	0	0	0.0	8	96	193.0	61	326	0.1	77.3	0	0	—	0	0	—
愛媛銀行	5	88	72.9	21	236	64.1	247	1,044	0.2	73.7	0	0	—	0	0	—
第二地銀協加盟行計	462	5,217	85.5	2,352	23,174	63.7	16,786	115,922	24.4	84.6	19	67	63.0	106	400	76.8
広島信用金庫	372	3,401	54.2	1,927	21,258	81.0	12,766	97,632	20.6	97.7	15	81	107.0	85	382	121.6
島根中央信用金庫	0	0	—	0	0	—	0	0	0.0	—	0	0	—	0	0	—
玉島信用金庫	0	0	—	0	0	—	1	3	0.0	82.7	0	0	—	0	0	—
呉信用金庫	66	512	56.6	373	3,717	104.1	2,749	17,908	3.8	93.4	0	0	—	8	36	76.5
しまなみ信用金庫	90	563	107.8	437	2,778	85.8	2,738	13,465	2.8	96.9	3	5	—	12	32	49.4
広島みどり信用金庫	7	33	27.6	51	412	100.8	314	1,629	0.3	98.5	0	0	—	0	0	—
西中国信用金庫	0	0	—	0	0	—	0	0	0.0	—	0	0	—	0	0	—
信金中央金庫	0	0	—	0	0	—	0	0	0.0	—	0	0	—	0	0	—
信用金庫計	535	4,509	57.6	2,788	28,165	84.2	18,568	130,636	27.5	97.0	18	85	113.4	105	450	105.8
広島市信用組合	69	737	34.4	437	4,374	45.2	4,111	24,859	5.2	81.7	14	26	31.6	55	179	98.6
広島県信用組合	34	331	198.4	183	1,397	88.3	1,379	7,579	1.6	90.3	4	13	—	24	232	656.0
信用組合広島商銀	5	19	116.9	18	135	188.7	97	240	0.1	120.9	0	0	—	2	5	—
両備信用組合	19	166	60.8	136	1,059	78.6	938	4,565	1.0	107.6	0	0	0.0	1	1	6.6
備後信用組合	34	123	53.8	217	902	89.0	1,041	3,100	0.7	106.6	1	5	77.7	13	41	275.4
朝銀西信用組合	0	0	—	0	0	—	3	4	0.0	48.6	0	0	—	0	0	—
笠岡信用組合	2	15	—	6	33	—	6	50	0.0	—	0	0	—	0	0	—
信用組合計	163	1,391	49.2	997	7,901	57.7	7,575	40,396	8.5	87.5	19	44	47.3	95	459	180.9

(単位：百万円, %)

金融機関名	保証承諾						保証債務残高				代位弁済					
	当月中			当月末			当月末				当月中			当月末		
	件数	金額	前年比	件数	金額	前年比	件数	金額	構成比	前年比	件数	金額	前年比	件数	金額	前年比
広島市農業協同組合	0	0	—	0	0	—	0	0	0.0	—	0	0	—	0	0	—
佐伯中央農業協同組合	0	0	—	0	0	—	0	0	0.0	—	0	0	—	0	0	—
広島北部農業協同組合	0	0	—	0	0	—	0	0	0.0	—	0	0	—	0	0	—
広島中央農業協同組合	0	0	—	0	0	—	0	0	0.0	—	0	0	—	0	0	—
芸南農業協同組合	0	0	—	0	0	—	0	0	0.0	—	0	0	—	0	0	—
三原農業協同組合	0	0	—	0	0	—	0	0	0.0	—	0	0	—	0	0	—
福山市農業協同組合	0	0	—	0	0	—	0	0	0.0	—	0	0	—	0	0	—
広島県信用農協連	0	0	—	0	0	—	0	0	0.0	—	0	0	—	0	0	—
農業協同組合計	0	0	—	0	0	—	0	0	0.0	—	0	0	—	0	0	—
広島信漁連	0	0	—	0	0	—	0	0	0.0	—	0	0	—	0	0	—
漁業協同組合計	0	0	—	0	0	—	0	0	0.0	—	0	0	—	0	0	—
中国労働金庫	0	0	—	0	0	—	0	0	0.0	—	0	0	—	0	0	—
労働金庫計	0	0	—	0	0	—	0	0	0.0	—	0	0	—	0	0	—
商工組合中央金庫	7	64	20.1	32	504	50.9	318	3,166	0.7	103.5	0	0	—	0	0	—
農林中央金庫	0	0	—	0	0	—	0	0	0.0	—	0	0	—	0	0	—
日本政策金融公庫(国金)	0	0	—	0	0	—	1	0	0.0	64.9	0	0	—	0	0	—
日本政策金融公庫(中小)	0	0	—	0	0	—	0	0	0.0	—	0	0	—	0	0	—
日本政策金融公庫(国際)	0	0	—	0	0	—	0	0	0.0	—	0	0	—	0	0	—
日本政策投資銀行	0	0	—	0	0	—	0	0	0.0	—	0	0	—	0	0	—
政府系金融機関計	7	64	20.1	32	504	50.9	319	3,166	0.7	103.4	0	0	—	0	0	—
損害保険ジャパン日本興亜	0	0	—	0	0	—	0	0	0.0	—	0	0	—	0	0	—
富士火災海上保険	0	0	—	0	0	—	0	0	0.0	—	0	0	—	0	0	—
保険会社計	0	0	—	0	0	—	0	0	0.0	—	0	0	—	0	0	—
新生銀行	0	0	—	0	0	—	0	0	0.0	—	0	0	—	0	0	—
あおぞら銀行	0	0	—	0	0	—	0	0	0.0	—	0	0	—	0	0	—
イオン銀行	0	0	—	0	0	—	0	0	0.0	—	0	0	—	0	0	—
合計	1,525	14,031	58.0	8,579	82,065	70.4	66,981	474,562	100.0	87.1	74	367	69.6	424	1,962	91.2

4. 地区別保証状況

(単位：百万円, %)

市 郡 名	保 証 承 諾						保 証 債 務 残 高				代 位 弁 済					
	当 月 中			当 月 末			当 月 末				当 月 中			当 月 末		
	件数	金 額	前年比	件数	金 額	前年比	件数	金 額	構成比	前年比	件数	金 額	前年比	件数	金 額	前年比
広 島 市	745	6,736	55.1	3,829	36,959	70.6	29,633	202,552	42.7	86.9	43	197	74.9	195	1,000	97.0
中 区	151	1,429	54.2	817	8,230	77.3	6,220	46,988	9.9	86.6	11	21	36.9	50	175	58.0
東 区	83	640	70.5	393	3,321	76.9	2,760	16,341	3.4	88.5	12	61	76.8	22	96	62.3
南 区	89	890	59.3	465	4,766	70.2	3,619	26,138	5.5	82.6	5	12	16.7	26	86	96.4
西 区	127	1,306	50.8	647	7,243	67.2	5,348	41,388	8.7	84.2	3	57	132.9	32	397	238.5
安 佐 南 区	117	936	42.9	547	4,801	57.5	4,546	29,231	6.2	91.0	1	2	15.1	39	153	181.4
安 佐 北 区	85	855	67.3	460	4,414	72.8	3,267	20,005	4.2	91.3	2	3	—	8	15	13.7
安 芸 区	30	248	68.1	148	1,375	75.7	1,185	7,545	1.6	85.1	0	0	—	2	1	29.5
佐 伯 区	63	433	55.1	352	2,810	78.3	2,688	14,917	3.1	88.8	9	41	5,022.5	16	77	64.0
呉 市	100	1,109	69.5	614	6,264	65.5	5,297	38,477	8.1	80.8	6	81	375.6	45	229	89.3
竹 原 市	21	123	50.4	111	802	66.0	743	3,934	0.8	86.3	4	9	1,067.7	16	121	170.7
三 原 市	48	271	47.6	282	1,970	62.2	2,240	14,182	3.0	89.2	1	1	436.8	5	16	19.2
尾 道 市	100	1,009	133.9	572	5,142	82.2	3,728	28,790	6.1	87.7	6	25	199.3	22	63	93.9
福 山 市	205	1,632	45.6	1,336	12,886	73.5	11,380	85,832	18.1	87.9	6	6	19.8	73	278	118.3
府 中 市	15	216	49.8	99	887	60.6	1,003	7,344	1.5	83.0	0	0	0.0	3	23	37.2
三 次 市	27	271	86.3	138	1,140	64.5	1,166	8,085	1.7	92.1	0	0	—	0	0	0.0
庄 原 市	17	98	18.0	107	1,118	66.9	703	5,074	1.1	92.8	1	13	14.9	1	13	14.9
大 竹 市	7	54	23.4	56	397	62.0	406	2,643	0.6	90.5	0	0	—	0	0	—
東 広 島 市	79	940	60.0	491	5,421	67.7	3,638	29,345	6.2	88.0	0	0	0.0	10	31	30.1
廿 日 市 市	35	308	62.5	266	2,034	52.8	1,921	12,377	2.6	81.9	0	0	—	8	15	222.2
安 芸 高 田 市	7	95	27.5	96	1,026	69.3	734	6,163	1.3	97.5	5	13	54.3	19	44	173.7
江 田 島 市	8	96	46.8	66	1,217	99.2	547	4,592	1.0	94.3	0	0	0.0	9	53	2,094.5
(市 部 計)	1,414	12,958	56.1	8,063	77,261	70.1	63,139	449,388	94.7	86.9	72	345	71.7	406	1,886	92.3
安 芸 郡	72	506	96.8	337	2,736	85.5	2,317	14,203	3.0	91.5	2	22	66.4	16	73	169.8
山 県 郡	12	159	102.9	64	879	79.6	665	4,956	1.0	93.7	0	0	0.0	1	3	35.5
豊 田 郡	9	54	54.3	37	184	31.7	229	1,668	0.4	80.4	0	0	—	0	0	—
世 羅 郡	11	96	54.2	51	449	45.5	409	2,625	0.6	96.0	0	0	0.0	0	0	0.0
神 石 郡	7	259	169.1	27	555	113.2	220	1,718	0.4	108.9	0	0	—	0	0	0.0
(郡 部 計)	111	1,073	97.0	516	4,803	75.5	3,840	25,170	5.3	92.6	2	22	47.5	17	76	71.0
県 外	0	0	—	0	0	—	2	4	0.0	92.8	0	0	—	1	0	—
計	1,525	14,031	58.0	8,579	82,065	70.4	66,981	474,562	100.0	87.1	74	367	69.6	424	1,962	91.2

5. 業種別保証状況

(単位：百万円，%)

区 分	保 証 承 諾						保 証 債 務 残 高				代 位 弁 済						
	当 月 中			当 月 末			当 月 末				当 月 中			当 月 末			
	件数	金 額	前年比	件数	金 額	前年比	件数	金 額	構成比	前年比	件数	金 額	前年比	件数	金 額	前年比	
製 造 業	食 料 品 工 業	19	378	74.2	84	1,695	59.0	1,002	12,311	2.6	81.1	0	0	—	3	23	57.6
	織 維 品 工 業	10	77	85.0	68	659	71.5	628	4,422	0.9	89.0	0	0	—	10	46	—
	木 材 ・ 木 製 品 工 業	2	23	20.8	21	295	66.6	223	2,531	0.5	77.5	0	0	—	0	0	0.0
	家 具 ・ 建 具 工 業	8	43	28.2	32	214	25.1	460	3,748	0.8	83.9	0	0	—	6	26	61.8
	紙 工 業	2	5	9.0	19	272	80.2	149	1,802	0.4	74.2	0	0	0.0	0	0	0.0
	製 版 ・ 製 本 業	2	16	213.3	7	27	78.9	68	304	0.1	82.3	0	0	—	0	0	—
	化 学 工 業	0	0	0.0	6	118	70.0	65	827	0.2	84.0	0	0	—	0	0	—
	石 油 ・ 石 炭 製 品 工 業	0	0	—	0	0	—	4	61	0.0	83.3	0	0	—	0	0	—
	ゴ ム ・ プ ラ ス チ ッ ク 工 業	4	128	108.9	34	632	59.8	310	3,993	0.8	83.1	0	0	—	0	0	0.0
	ゴ ム 製 品 製 造 業	2	82	61.0	12	256	77.3	102	1,479	0.3	75.0	0	0	—	2	6	—
	皮 革 工 業	0	0	—	1	19	86.4	13	155	0.0	99.4	0	0	—	0	0	—
	窯 業	2	55	68.8	15	390	124.1	197	2,792	0.6	86.3	0	0	0.0	0	0	0.0
	機 械 工 業	17	366	36.7	163	2,673	58.8	1,683	17,973	3.8	84.7	4	20	—	15	55	—
	電 気 機 器 工 業	6	36	10.0	39	447	35.7	401	3,839	0.8	82.4	1	13	—	1	13	146.9
	車 両 工 業	9	259	82.2	37	831	48.8	495	6,984	1.5	82.3	1	54	2,213.0	7	79	385.6
	船 舶 工 業	8	133	46.0	45	842	79.5	268	3,792	0.8	88.9	0	0	—	3	34	—
	金 属 工 業	40	480	112.8	209	2,423	62.8	1,920	18,591	3.9	84.3	2	2	7.1	6	10	15.9
	ソ フ ト ウ ェ ア 業	8	64	61.5	49	465	51.0	515	3,210	0.7	79.3	0	0	—	1	1	84.8
	情 報 処 理 サ ー ビ ス 業	0	0	—	0	0	—	9	50	0.0	21.3	0	0	—	0	0	—
	農 林 漁 業	0	0	—	2	18	900.0	7	55	0.0	94.8	0	0	—	0	0	—
そ の 他 の 工 業	39	257	60.4	225	1,547	76.7	1,773	8,900	1.9	92.1	3	8	—	9	23	98.4	
小 計	178	2,399	56.5	1,068	13,820	60.9	10,292	97,816	20.6	83.9	11	98	77.3	63	318	92.3	
鉱 業	0	0	—	0	0	—	0	0	0.0	0.0	0	0	—	0	0	—	
土 石 採 取 業	0	0	0.0	0	0	0.0	22	324	0.1	72.2	0	0	—	0	0	—	
木 材 伐 出 業	0	0	0.0	9	105	122.9	64	325	0.1	103.7	0	0	—	0	0	0.0	
建 設 業	470	4,379	61.7	2,674	24,193	72.6	17,216	109,744	23.1	88.9	13	77	39.2	95	428	78.2	
卸 売 業	117	1,771	59.4	702	10,544	70.8	6,333	62,176	13.1	84.8	6	18	137.4	58	230	97.2	
小 売 業 (飲 食 店 を 除 く)	231	1,921	55.1	1,333	11,582	76.5	10,178	67,217	14.2	90.7	23	75	73.9	78	369	65.4	
飲 食 店	108	447	48.8	593	2,929	90.9	4,532	17,377	3.7	93.1	8	8	138.8	45	103	231.5	
不 動 産 業	47	190	36.9	224	1,533	64.1	2,173	12,891	2.7	79.4	0	0	0.0	4	10	71.8	
運 送 業	53	938	98.5	299	4,494	75.4	2,927	29,071	6.1	86.2	2	35	141.6	5	44	60.7	
貨 物 運 送 取 扱 業 (鉄 道 ・ 軌 道 に 限 る)	0	0	—	0	0	—	4	18	0.0	39.3	0	0	—	0	0	—	
倉 庫 業	倉 庫 業	0	0	0.0	2	54	1,080.0	29	182	0.0	84.1	0	0	—	0	0	—
	物 品 預 り ・ 駐 車 場 業	1	0	0.6	3	32	31.9	81	630	0.1	86.9	0	0	—	0	0	0.0
小 計	1	0	0.5	5	86	81.3	110	812	0.2	86.2	0	0	—	0	0	0.0	
電 気 ・ ガ ス ・ 熱 供 給 ・ 水 道 業	1	1	6.3	3	16	19.0	58	394	0.1	86.6	0	0	—	0	0	—	
印 刷 業	10	130	37.7	40	475	44.8	446	4,157	0.9	83.2	0	0	—	0	0	—	
出 版 業	2	4	8.0	7	42	42.6	53	428	0.1	77.9	0	0	—	0	0	—	

(単位：百万円、%)

区 分	保 証 承 諾						保 証 債 務 残 高				代 位 弁 済						
	当 月 中			当 月 末			当 月 末				当 月 中			当 月 末			
	件数	金 額	前年比	件数	金 額	前年比	件数	金 額	構成比	前年比	件数	金 額	前年比	件数	金 額	前年比	
サ ー ビ ス 業	物 品 賃 貸 業	4	41	49.2	21	222	36.5	258	2,248	0.5	75.7	3	6	—	4	9	—
	宿 泊 業	4	13	21.4	21	215	48.0	229	1,998	0.4	89.5	2	43	—	3	48	—
	洗濯・理美容・浴場業	46	134	90.7	243	939	79.4	1,990	6,595	1.4	93.7	1	2	—	5	11	30.2
	その他の生活関連サービス業	9	18	17.3	35	357	64.2	325	2,328	0.5	79.7	0	0	0.0	12	93	3,633.6
	旅 行 業	1	2	3.0	5	28	25.6	69	483	0.1	87.1	0	0	—	0	0	—
	映 画 ・ 娯 楽 業	4	115	766.7	27	348	185.7	188	1,529	0.3	94.9	0	0	—	1	4	2,648.5
	広 告 業	9	65	43.3	39	316	66.6	368	2,307	0.5	92.5	1	0	10.6	5	6	16.0
	放 送 業	0	0	—	0	0	—	2	26	0.0	58.3	0	0	—	0	0	—
	情報通信サービス業	2	23	96.6	19	156	44.8	249	1,833	0.4	89.2	2	2	—	3	8	197.2
	運 輸 サ ー ビ ス 業	2	3	1.5	22	154	38.6	147	1,191	0.3	89.1	0	0	0.0	0	0	0.0
	職業紹介・労働者派遣業	1	3	30.0	21	327	69.9	185	1,938	0.4	92.0	0	0	0.0	2	6	23.6
	その他の事業サービス業	36	173	41.1	236	1,892	88.4	1,695	9,576	2.0	94.9	1	0	—	8	14	58.3
	専 門 サ ー ビ ス 業	54	172	97.1	240	1,108	111.6	1,674	4,378	0.9	83.3	0	0	0.0	7	56	59.4
	技 術 サ ー ビ ス 業	40	244	33.4	163	1,039	49.7	1,071	5,055	1.1	88.4	0	0	0.0	3	7	75.8
医 療 、 福 祉	54	655	116.0	297	3,412	85.0	2,255	18,856	4.0	89.1	0	0	—	10	107	285.0	
廃 棄 物 処 理 業	11	88	15.9	57	761	37.7	567	6,429	1.4	85.6	0	0	—	3	17	1,006.8	
教 育 ・ 学 習 支 援 業	16	53	50.2	70	513	124.5	465	2,190	0.5	96.4	1	3	—	2	19	95.4	
その他のサービス業	12	42	37.8	85	357	47.0	596	2,314	0.5	87.9	0	0	—	7	45	874.4	
小 計	305	1,840	52.8	1,601	12,145	70.6	12,333	71,275	15.0	89.1	11	57	120.0	75	451	146.3	
保 険 媒 介 代 理 業	2	12	67.3	17	81	56.4	209	425	0.1	87.3	0	0	0.0	0	0	0.0	
郵 便 業	0	0	—	0	0	—	1	0	0.0	29.4	0	0	—	0	0	—	
通 信 業	通 信 業	0	0	—	0	0	—	0	0	0.0	—	0	0	—	0	0	—
	インターネット附随サービス業	0	0	0.0	4	18	114.4	30	112	0.0	48.5	0	0	—	1	9	—
小 計	0	0	0.0	4	18	114.4	30	112	0.0	48.5	0	0	—	1	9	—	
合 計	1,525	14,031	58.0	8,579	82,065	70.4	66,981	474,562	100.0	87.1	74	367	69.6	424	1,962	91.2	

6. 制度別保証状況

(単位：百万円、%)

区 分	保 証 承 諾								保 証 債 務 残 高				
	当 月 中				当 月 末				当 月 末				
	件数	金 額	構成比	前年比	件数	金 額	構成比	前年比	件数	金 額	構成比	前年比	
広島 県 制 度	県小規模(無担保)	142	456	3.2	108.5	707	2,690	3.3	95.8	4,060	10,197	2.1	110.3
	県小規模(小口零細)	7	20	0.1	438.0	21	59	0.1	63.1	304	375	0.1	83.6
	県 経 安	195	1,273	9.1	73.1	1,172	8,404	10.2	76.6	8,429	39,314	8.3	91.0
	県無担保スピード	38	607	4.3	65.0	208	3,468	4.2	70.1	2,907	22,043	4.6	79.1
	そ の 他	59	385	2.7	58.0	356	3,693	4.5	84.3	3,293	24,841	5.2	91.0
	小 計	441	2,740	19.5	72.8	2,464	18,313	22.3	78.9	18,993	96,770	20.4	89.6
市 町 制 度	広 島 市	261	1,465	10.4	83.1	1,389	8,405	10.2	89.6	11,591	43,036	9.1	89.2
	呉 市	21	101	0.7	66.0	125	699	0.9	83.4	1,186	3,973	0.8	84.0
	竹 原 市	0	0	0.0	0.0	10	41	0.0	54.9	129	232	0.0	83.4
	三 原 市	12	32	0.2	49.2	75	231	0.3	68.2	458	1,142	0.2	88.9
	尾 道 市	33	117	0.8	112.2	198	844	1.0	94.7	1,116	3,035	0.6	96.8
	福 山 市	13	50	0.4	43.6	79	339	0.4	63.5	1,141	2,951	0.6	78.3
	府 中 市	0	0	0.0	0.0	7	51	0.1	105.6	38	165	0.0	77.7
	三 次 市	3	7	0.0	660.0	14	62	0.1	85.5	71	244	0.1	115.7
	庄 原 市	0	0	0.0	—	0	0	0.0	—	9	32	0.0	147.1
	大 竹 市	2	13	0.1	1,300.0	11	83	0.1	161.8	78	231	0.0	102.5
	東 広 島 市	17	76	0.5	108.3	64	307	0.4	67.5	429	1,463	0.3	80.2
	廿 日 市 市	1	5	0.0	29.4	3	14	0.0	10.3	56	255	0.1	86.8
	坂 町	0	0	0.0	—	0	0	0.0	0.0	8	8	0.0	64.7
	府 中 町	0	0	0.0	—	2	4	0.0	50.0	14	43	0.0	90.0
	海 田 町	5	31	0.2	280.8	14	60	0.1	77.6	87	243	0.1	93.4
	世 羅 町	7	53	0.4	53.0	36	158	0.2	35.6	244	1,147	0.2	97.7
熊 野 町	3	10	0.1	—	13	48	0.1	425.7	52	113	0.0	108.6	
	小 計	378	1,958	14.0	81.3	2,040	11,345	13.8	84.9	16,707	58,314	12.3	88.6
	制 度 計	819	4,698	33.5	76.1	4,504	29,658	36.1	81.1	35,700	155,083	32.7	89.2
	制 度 外	706	9,333	66.5	51.8	4,075	52,407	63.9	65.5	31,281	319,479	67.3	86.2
	合 計	1,525	14,031	100.0	58.0	8,579	82,065	100.0	70.4	66,981	474,562	100.0	87.1

7. 金額別保証承諾状況

(単位：百万円，%)

区分	保証承諾					
	当月中			当月末		
	件数	金額	前年比	件数	金額	前年比
100万円以下	310	255	81.3	1,399	1,156	85.4
200万円 "	185	331	69.9	1,104	1,986	87.7
300万円 "	183	530	89.9	978	2,830	85.0
500万円 "	235	1,077	68.0	1,401	6,446	77.5
1,000万円 "	281	2,466	68.6	1,700	14,861	77.2
1,500万円 "	71	972	53.1	496	6,863	70.3
2,000万円 "	94	1,811	48.8	573	11,090	60.1
3,000万円 "	101	2,787	67.8	565	15,695	74.3
5,000万円 "	39	1,680	42.7	214	9,360	63.1
6,000万円 "	7	414	54.1	36	2,085	67.4
7,000万円 "	4	278	211.8	31	2,121	164.9
8,000万円 "	5	390	34.9	33	2,590	65.8
1億円 "	9	875	43.0	45	4,384	52.9
2億円 "	1	165	—	4	599	47.8
2億円超	0	0	—	0	0	—
計	1,525	14,031	58.0	8,579	82,065	70.4
1件当り平均金額	9,201 千円			9,566 千円		

8. 期間別保証承諾状況

(単位：百万円，%)

区分	保証承諾					
	当月中			当月末		
	件数	金額	前年比	件数	金額	前年比
3カ月以内	66	816	55.1	321	2,940	50.1
6カ月 "	109	1,009	37.4	749	6,968	55.9
1力年 "	152	1,788	78.9	729	8,482	77.3
2力年 "	81	363	13.5	519	3,575	57.1
3力年 "	100	203	58.9	562	1,630	72.4
4力年 "	16	22	9.9	106	282	28.8
5力年 "	397	1,971	49.3	2,004	10,212	57.5
7力年 "	353	3,461	68.3	2,132	22,281	70.1
10力年 "	251	4,399	87.8	1,414	24,589	92.4
10力年超	0	0	0.0	43	1,107	68.5
計	1,525	14,031	58.0	8,579	82,065	70.4
1件当り平均期間	52.2 力月			52.7 力月		

9. 資金用途別保証承諾状況

(単位：百万円，%)

区分	保証承諾					
	当月中			当月末		
	件数	金額	前年比	件数	金額	前年比
運転	1,394	13,131	62.9	7,736	75,836	70.5
設備	63	320	50.2	396	2,145	71.1
運転・設備	68	580	21.7	447	4,084	67.9
計	1,525	14,031	58.0	8,579	82,065	70.4

