

2017

9

September

# 信用保証

## CONTENTS

●平成29年8月の保証状況 月別保証推移	.....	2
●お知らせコーナー	.....	4
・創業相談会を実施しました！		
・「創業支援ワークショップ」について		
・相談窓口のご案内		
●統計資料		
1. 事業概況	.....	6
2. 本・支所別保証状況	.....	7
3. 金融機関別保証状況	.....	8
4. 地区別保証状況	.....	10
5. 業種別保証状況	.....	11
6. 制度別保証状況	.....	13
7. 金額別保証承諾状況	.....	14
8. 期間別保証承諾状況	.....	14
9. 資金使途別保証承諾状況	.....	14
10. 全国統一保証制度実績	.....	15

# 8月の保証状況

## 前年に比べ保証承諾、代位弁済ともに減少

8月の保証承諾は、1,391件、13,383百万円で、前年同月比で件数77.8%、金額67.7%と、件数、金額ともに前年を下回った。

また、保証債務残高は、67,472件、478,323百万円で、前年同月比で件数92.6%、金額88.0%と、件数、金額ともに前年を下回った。

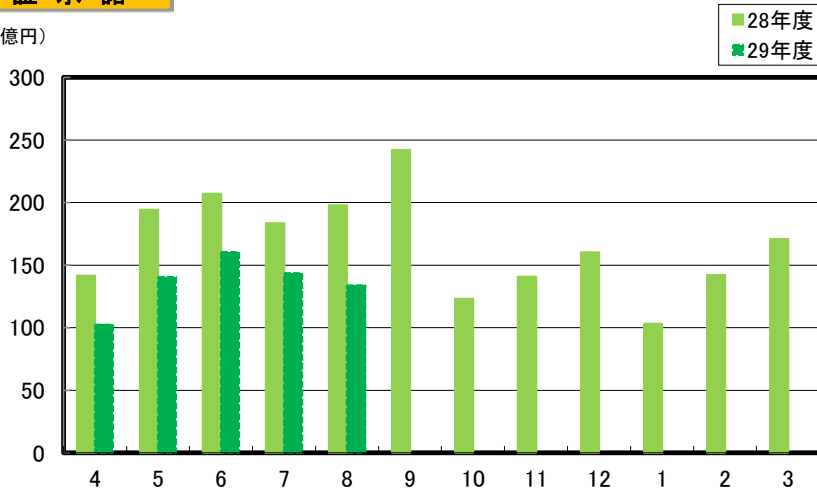
なお、代位弁済は、50件、320百万円となり、前年同月比で件数64.9%、金額86.4%と、件数、金額ともに前年を下回った。

(単位：百万円，%)

	当 月 中				当 月 末			
	件 数	金 額	前年比		件 数	金 額	前年比	
			件数	金額			件数	金額
保証申込	1,393	13,400	77.8	67.8	7,073	68,426	80.3	74.0
保証承諾	1,391	13,383	77.8	67.7	7,054	68,033	80.2	73.7
保証債務残高	—	—	—	—	67,472	478,323	92.6	88.0
代位弁済	50	320	64.9	86.4	350	1,594	106.4	98.3

### 保証承諾

(億円)

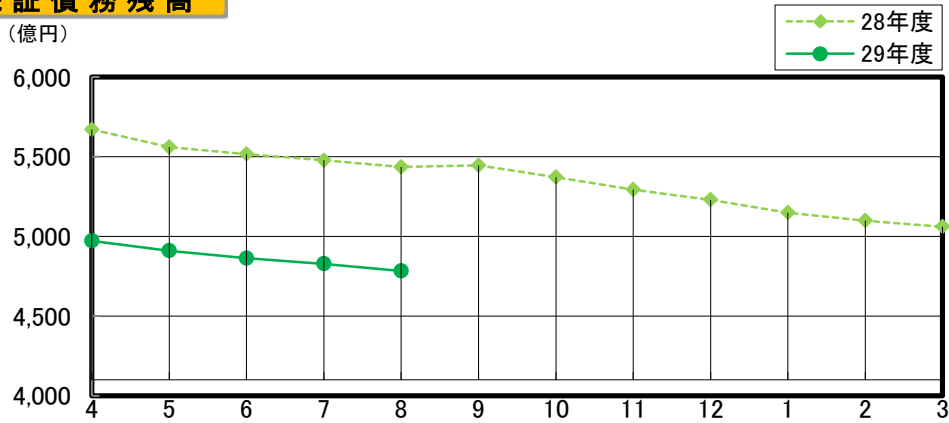


(単位：百万円，%)

月 別	保 証 承 諾					
	28 年 度			29 年 度		
	件数	金 額	前年比	件数	金 額	前年比
4	1,469	14,137	87.8	1,162	10,223	72.3
5	1,796	19,416	76.7	1,444	14,040	72.3
6	1,975	20,704	81.4	1,599	16,046	77.5
7	1,769	18,346	78.9	1,458	14,342	78.2
8	1,789	19,760	105.8	1,391	13,383	67.7
9	2,216	24,192	94.9			
上期計	11,014	116,555	86.8			
10	1,375	12,292	64.4			
11	1,478	14,075	55.4			
12	1,645	16,014	58.8			
1	1,148	10,317	59.7			
2	1,525	14,193	66.5			
3	1,784	17,088	70.3			
下期計	8,953	83,977	62.4			
合 計	19,969	200,533	74.6			

**保証債務残高**

(億円)

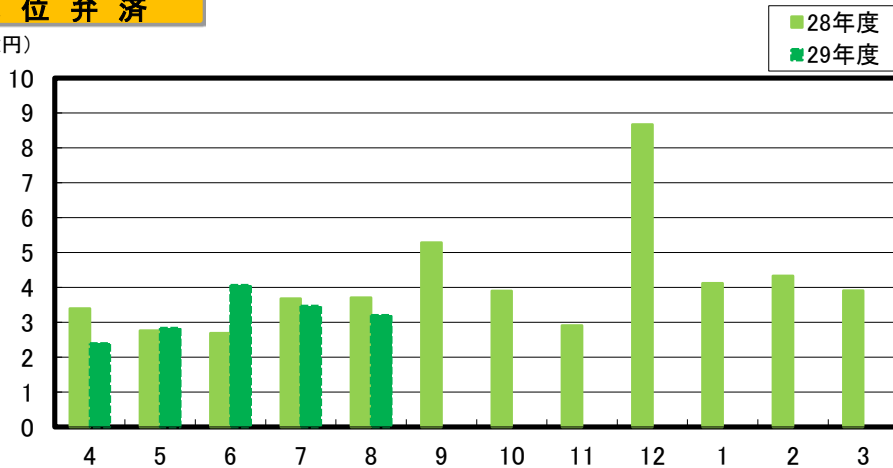


(単位：百万円, %)

月別	保証債務残高					
	28年度			29年度		
	件数	金額	前年比	件数	金額	前年比
4	75,205	567,013	92.7	69,392	497,194	87.7
5	74,385	555,974	92.1	68,802	490,938	88.3
6	73,860	551,662	91.5	68,301	486,333	88.2
7	73,401	547,785	91.4	67,883	482,839	88.1
8	72,900	543,614	91.4	67,472	478,323	88.0
9	72,733	544,584	91.6			
10	72,349	537,182	91.1			
11	71,784	529,351	90.5			
12	71,161	522,963	89.3			
1	70,731	514,866	88.5			
2	70,351	509,869	88.0			
3	69,832	506,073	87.1			

**代位弁済**

(億円)



(単位：百万円, %)

月別	代位弁済					
	28年度			29年度		
	件数	金額	前年比	件数	金額	前年比
4	58	339	82.1	68	239	70.5
5	59	276	90.7	78	283	102.4
6	61	269	65.1	72	406	150.9
7	74	368	88.0	82	347	94.3
8	77	371	55.1	50	320	86.4
9	84	528	349.9			
上期計	413	2,150	90.7			
10	62	390	54.4			
11	57	291	91.2			
12	100	867	110.3			
1	61	411	156.6			
2	77	433	86.3			
3	68	391	132.8			
下期計	425	2,783	96.6			
合計	838	4,934	93.9			

## 創業相談会を実施しました！

平成29年9月11日（月）に、バニヤンツリー広島にて「創業相談会」が開催されました。

この相談会は、創業予定の方・創業後間もない方を対象としており、各専門家から幅広い相談を受けることができるものとなっております。

当日は、相談内容（資金調達や事業計画作成等）に応じた各専門家から、ブース形式で相談を受けることができ、12名が参加されました。



日 時：平成29年9月11日（月）9：30～17：00

場 所：バニヤンツリー広島

（広島市中区八丁堀11-8 エフスペースビル6階）

対象者：創業予定の方、創業後間もない方

主 催：当協会、日本政策金融公庫、ひろしま産業振興機構、  
中国税理士会、広島県中小企業診断協会、広島弁護士会、  
広島司法書士会、広島県社会保険労務士会

## 「創業支援ワークショップ」について

平成29年9月12日（火）に、オール広島創業支援ネットワーク協議会「創業支援ワークショップ」が開催されました。

このワークショップでは、様々な側面から創業に関わる支援機関等が、創業支援上の課題とその解決方策等についてのディスカッションを行うことで、地域内の連帯感と創業支援に対するモチベーションの喚起、各機関の強み・課題の相互共有を促進し、もって各支援機関が連携して創業支援が実施できる体制づくりを目指すことを目的としています。

当日は、「各地域で創業支援機関が連携し、さらに効果を上げるためには何をすべきか？」を研修テーマとし、いくつかのグループに分かれ、ディスカッションを行いました。

### 参加機関：

広島銀行、中国銀行、もみじ銀行、しまなみ信用金庫、呉信用金庫、広島県信用組合、信用組合広島商銀、広島商工会議所、呉商工会議所、東広島商工会議所、三原商工会議所、五日市商工会、広島安佐商工会、祇園町商工会、高陽町商工会、広島東商工会、沼田町商工会、佐伯商工会、大野町商工会、呉広域商工会、広島県央商工会、三原臨空商工会、広島市、廿日市市、呉市、東広島市、三原市、広島県中小企業団体中央会、くれ産業振興センター、ひろしま産業振興機構、広島大学、まちづくり三原、日本政策金融公庫、広島県信用保証協会

## 相談窓口のご案内



当協会では、中小企業・小規模事業者のみなさまからの信用保証のご利用をはじめとした事業資金に関する相談や創業・経営相談を随時承っております。

お気軽に下記相談窓口までご相談ください。

### ◆保証相談窓口◆

信用保証のご利用に関するご相談をはじめ、制度融資についてのご案内・ご相談について

【本 所】：TEL 082-228-5501

【三原支所】：TEL 0848-63-4173

【呉支所】：TEL 0823-21-9281

【福山支所】：TEL 084-923-4893

【備北支所】：TEL 0824-62-3917

【営業時間】：9：00～17：15（土日・祝日・年末年始を除く）

### ◆創業支援・経営支援相談窓口◆

起業・創業に関するご相談や経営改善・事業再生に関するご相談について

【創業・経営支援課】：TEL 082-222-8406

※本所管轄区域以外に主たる営業所がある中小企業・小規模事業者のみなさまにおいては、  
各支所窓口へご連絡ください。

【営業時間】：9：00～17：15（土日・祝日・年末年始を除く）

### ◆特別相談窓口◆

金融・取引環境の変化等によって、経営の安定に支障をきたしている中小企業・小規模事業者のために、  
本・支所に特別相談窓口等を設置し、ご相談に応じております。

現在設置しております特別相談窓口等は、以下の通りとなります。

- ✓ タカタ株式会社関連相談窓口
- ✓ 英国におけるEU残留・離脱を問う国民投票の結果の影響関連相談窓口
- ✓ 平成28年熊本地震による災害に関する特別相談窓口
- ✓ 賃金水準上昇対策特別相談窓口
- ✓ デフレ脱却等特別相談窓口
- ✓ 経営改善・資金繰り相談窓口
- ✓ 東日本大震災に関する特別相談窓口
- ✓ 北朝鮮制裁措置に係る特別相談窓口
- ✓ 皮革等相談窓口

# 統計資料

〈平成29年8月分〉

## 1. 事業概況

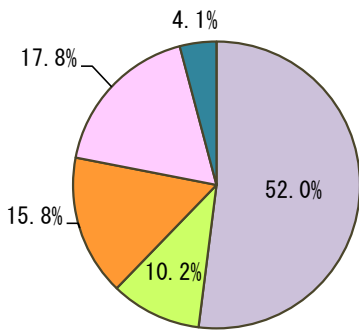
(単位：百万円，%)

当月中			項 目	当月末				
件数	金 額	前年比		件数	金 額	前年比		
—	—	—	保証 申込	期首繰越 A	2	60	—	
1,393	13,400	67.8		本年度中 B	7,073	68,426	74.0	
0	0	—	拒 絶 C		0	0	—	
3	47	357.7	申 込 取 消 D		13	402	382.9	
—	0	0.0	査 定 減 額 E		—	9	718.8	
—	—	—	調 査 中 F		8	42	38.2	
—	—	—	保証 承諾	期首繰越 G	70,432	511,644	—	
1,391	13,383	67.7		本年度中 H	7,054	68,033	73.7	
12	114	64.7	保 証 後 取 消 I		39	451	67.5	
1,747	17,374	75.9	償 還 J		9,086	93,633	74.3	
50	319	86.5	代 位 弁 済 K		350	1,589	98.3	
—	—	—	貸付報告未着 L		539	5,681	71.8	
—	—	—	保証債務残高 M		67,472	478,323	88.0	
—	—	—	代 位 弁 済	期首繰越 N	923	1,738	—	
50	319	86.5		本 年 中	元 金	350	1,589	98.3
—	1	59.3			利 息	—	5	90.1
50	320	86.4			計 O	350	1,594	98.3
5	22	129.9	回 収 P		18	44	31.8	
0	0	—	償 却 Q		3	13	—	
—	—	—	求 償 権 残 高 R		1,252	3,275	99.4	
—	—	—	保 証 現 在 額 S		68,011	484,004	87.8	

$$A+B=C+D+E+F+H \quad G+H=I+J+K+L+M \quad N+O=P+Q+R \quad S=L+M$$

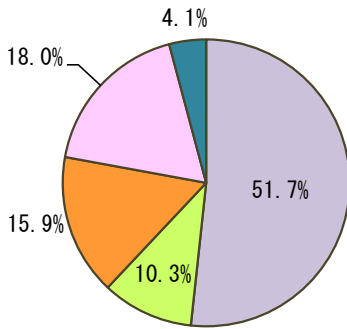
## 2. 本・支所別保証状況

(単位：百万円, %)



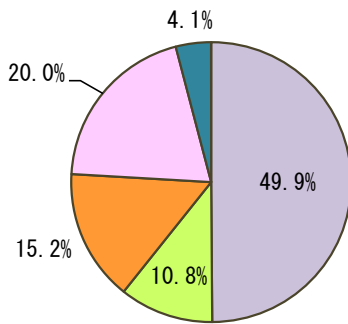
区分	保証申込						
	当月中			当月末			
	件数	金額	前年比	件数	金額	構成比	前年比
本所	729	6,372	57.4	3,692	35,580	52.0	74.6
三原	150	1,431	69.1	865	7,001	10.2	67.7
呉	194	2,230	81.9	989	10,826	15.8	70.1
福山	265	2,858	100.0	1,237	12,197	17.8	79.5
備北	55	509	50.0	290	2,821	4.1	75.8
計	1,393	13,400	67.8	7,073	68,426	100.0	74.0

(単位：百万円, %)



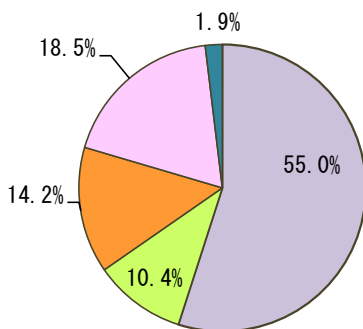
区分	保証承諾						
	当月中			当月末			
	件数	金額	前年比	件数	金額	構成比	前年比
本所	728	6,363	57.4	3,679	35,183	51.7	74.0
三原	152	1,445	69.4	865	7,001	10.3	67.6
呉	191	2,219	81.0	985	10,808	15.9	70.1
福山	264	2,841	100.1	1,235	12,221	18.0	79.8
備北	56	515	50.6	290	2,821	4.1	75.8
計	1,391	13,383	67.7	7,054	68,033	100.0	73.7

(単位：百万円, %)

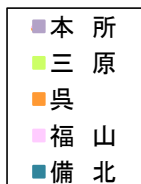


区分	保証債務残高			
	当月末			
	件数	金額	構成比	前年比
本所	35,180	238,663	49.9	88.2
三原	7,424	51,860	10.8	88.6
呉	9,552	72,612	15.2	84.9
福山	12,698	95,671	20.0	88.3
備北	2,618	19,518	4.1	94.4
計	67,472	478,323	100.0	88.0

(単位：百万円, %)



区分	代位弁済						
	当月中			当月末			
	件数	金額	前年比	件数	金額	構成比	前年比
本所	23	123	76.4	176	876	55.0	101.7
三原	8	92	94.2	32	166	10.4	69.3
呉	14	88	188.8	57	227	14.2	100.6
福山	5	17	26.2	71	296	18.5	104.1
備北	0	0	-	14	30	1.9	243.1
計	50	320	86.4	350	1,594	100.0	98.3



3. 金融機関別保証状況

(単位：百万円，%)

金融機関名	保証承諾						保証債務残高				代位弁済					
	当月中			当月末			当月末				当月中			当月末		
	件数	金額	前年比	件数	金額	前年比	件数	金額	構成比	前年比	件数	金額	前年比	件数	金額	前年比
広島銀行	320	2,647	45.6	1,698	15,196	74.8	19,211	148,448	31.0	83.6	15	155	119.7	80	385	71.2
鳥取銀行	0	0	—	0	0	—	3	5	0.0	75.1	0	0	—	0	0	—
山陰合同銀行	0	0	0.0	3	40	190.5	34	206	0.0	98.7	0	0	—	0	0	—
中国銀行	56	554	145.8	268	2,905	101.2	3,352	26,129	5.5	82.6	0	0	0.0	19	88	70.1
山口銀行	3	124	77.7	29	434	49.9	612	5,929	1.2	77.7	0	0	0.0	0	0	0.0
百十四銀行	8	90	86.3	19	219	76.4	145	1,036	0.2	90.8	0	0	—	0	0	—
伊予銀行	7	108	97.1	13	215	87.1	177	1,435	0.3	77.3	0	0	—	0	0	—
四国銀行	0	0	—	3	22	—	42	275	0.1	99.3	0	0	—	0	0	—
福岡銀行	0	0	—	0	0	0.0	2	6	0.0	13.2	0	0	—	0	0	—
親和銀行	0	0	—	0	0	—	0	0	0.0	—	0	0	—	0	0	—
西日本シティ銀行	0	0	0.0	6	26	130.0	29	127	0.0	84.1	0	0	—	0	0	—
地方銀行計	394	3,522	53.6	2,039	19,057	77.4	23,607	183,596	38.4	83.2	15	155	104.0	99	473	69.9
みずほ銀行	1	10	100.0	2	11	10.5	43	672	0.1	67.7	0	0	—	0	0	—
三菱東京UFJ銀行	1	94	313.3	3	117	124.5	103	1,317	0.3	85.2	0	0	—	0	0	—
三井住友銀行	2	25	108.7	7	275	286.5	177	1,678	0.4	104.4	0	0	0.0	0	0	0.0
りそな銀行	0	0	—	1	10	—	12	302	0.1	137.7	0	0	—	1	9	—
都市銀行計	4	129	204.8	13	413	142.2	335	3,969	0.8	90.9	0	0	0.0	1	9	44.6
三菱UFJ信託銀行	0	0	—	0	0	—	0	0	0.0	—	0	0	—	0	0	—
みずほ信託銀行	0	0	—	0	0	—	0	0	0.0	—	0	0	—	0	0	—
三井住友信託銀行	0	0	—	0	0	—	1	12	0.0	98.0	0	0	—	0	0	—
信託銀行計	0	0	—	0	0	—	1	12	0.0	98.0	0	0	—	0	0	—
もみじ銀行	390	4,077	83.2	1,853	17,554	58.9	16,321	113,055	23.6	85.2	13	43	71.3	87	333	86.9
島根銀行	0	0	—	0	0	—	0	0	0.0	—	0	0	—	0	0	—
トマト銀行	1	35	51.9	10	144	69.4	74	770	0.2	103.5	0	0	0.0	0	0	0.0
西京銀行	0	0	—	3	15	375.0	237	948	0.2	62.2	0	0	—	0	0	0.0
香川銀行	3	72	450.0	8	96	322.5	66	331	0.1	69.4	0	0	—	0	0	—
愛媛銀行	3	12	42.9	16	148	59.8	250	1,109	0.2	76.1	0	0	—	0	0	—
第二地銀協加盟行計	397	4,196	83.7	1,890	17,957	59.3	16,948	116,213	24.3	84.9	13	43	60.7	87	333	80.4
広島信用金庫	317	3,267	75.0	1,555	17,857	89.5	12,790	97,638	20.4	98.8	12	85	106.2	70	302	126.2
島根中央信用金庫	0	0	—	0	0	—	0	0	0.0	—	0	0	—	0	0	—
玉島信用金庫	0	0	—	0	0	—	1	3	0.0	84.0	0	0	—	0	0	—
呉信用金庫	55	513	92.3	307	3,205	120.2	2,774	17,932	3.7	94.5	3	12	—	8	36	76.5
しまなみ信用金庫	64	577	196.4	347	2,215	81.6	2,754	13,560	2.8	97.7	1	8	29.0	9	27	41.9
広島みどり信用金庫	10	75	83.9	44	379	131.5	321	1,647	0.3	100.2	0	0	—	0	0	—
西中国信用金庫	0	0	—	0	0	—	0	0	0.0	—	0	0	—	0	0	—
信金中央金庫	0	0	—	0	0	—	0	0	0.0	—	0	0	—	0	0	—
信用金庫計	446	4,432	83.7	2,253	23,656	92.3	18,640	130,780	27.3	98.1	16	104	97.8	87	364	104.1
広島市信用組合	58	557	27.2	368	3,637	48.3	4,147	25,164	5.3	84.1	3	13	72.6	41	154	153.1
広島県信用組合	25	99	42.3	149	1,066	75.3	1,383	7,497	1.6	88.8	1	3	32.2	20	219	619.3
信用組合広島商銀	2	8	100.0	13	116	209.7	93	263	0.1	134.2	0	0	—	2	5	—
両備信用組合	20	171	79.1	117	894	83.1	939	4,471	0.9	109.9	0	0	—	1	1	8.5
備後信用組合	40	205	105.6	183	780	99.3	1,046	3,085	0.6	109.2	2	2	137.5	12	36	444.2
朝銀西信用組合	0	0	—	0	0	—	3	4	0.0	49.0	0	0	—	0	0	—
笠岡信用組合	1	5	—	4	18	—	4	35	0.0	—	0	0	—	0	0	—
信用組合計	146	1,044	38.7	834	6,511	59.9	7,615	40,519	8.5	89.1	6	18	64.9	76	414	258.3



(単位：百万円, %)

金融機関名	保証承諾						保証債務残高				代位弁済					
	当月中			当月末			当月末				当月中			当月末		
	件数	金額	前年比	件数	金額	前年比	件数	金額	構成比	前年比	件数	金額	前年比	件数	金額	前年比
広島市農業協同組合	0	0	—	0	0	—	0	0	0.0	—	0	0	—	0	0	—
佐伯中央農業協同組合	0	0	—	0	0	—	0	0	0.0	—	0	0	—	0	0	—
広島北部農業協同組合	0	0	—	0	0	—	0	0	0.0	—	0	0	—	0	0	—
広島中央農業協同組合	0	0	—	0	0	—	0	0	0.0	—	0	0	—	0	0	—
芸南農業協同組合	0	0	—	0	0	—	0	0	0.0	—	0	0	—	0	0	—
三原農業協同組合	0	0	—	0	0	—	0	0	0.0	—	0	0	—	0	0	—
福山市農業協同組合	0	0	—	0	0	—	0	0	0.0	—	0	0	—	0	0	—
広島県信用農協連	0	0	—	0	0	—	0	0	0.0	—	0	0	—	0	0	—
農業協同組合計	0	0	—	0	0	—	0	0	0.0	—	0	0	—	0	0	—
広島信漁連	0	0	—	0	0	—	0	0	0.0	—	0	0	—	0	0	—
漁業協同組合計	0	0	—	0	0	—	0	0	0.0	—	0	0	—	0	0	—
中国労働金庫	0	0	—	0	0	—	0	0	0.0	—	0	0	—	0	0	—
労働金庫計	0	0	—	0	0	—	0	0	0.0	—	0	0	—	0	0	—
商工組合中央金庫	4	60	50.0	25	440	65.5	325	3,234	0.7	107.1	0	0	—	0	0	—
農林中央金庫	0	0	—	0	0	—	0	0	0.0	—	0	0	—	0	0	—
日本政策金融公庫(国金)	0	0	—	0	0	—	1	0	0.0	66.0	0	0	—	0	0	—
日本政策金融公庫(中小)	0	0	—	0	0	—	0	0	0.0	—	0	0	—	0	0	—
日本政策金融公庫(国際)	0	0	—	0	0	—	0	0	0.0	—	0	0	—	0	0	—
日本政策投資銀行	0	0	—	0	0	—	0	0	0.0	—	0	0	—	0	0	—
政府系金融機関計	4	60	50.0	25	440	65.5	326	3,234	0.7	107.1	0	0	—	0	0	—
損害保険ジャパン日本興亜	0	0	—	0	0	—	0	0	0.0	—	0	0	—	0	0	—
富士火災海上保険	0	0	—	0	0	—	0	0	0.0	—	0	0	—	0	0	—
保険会社計	0	0	—	0	0	—	0	0	0.0	—	0	0	—	0	0	—
新生銀行	0	0	—	0	0	—	0	0	0.0	—	0	0	—	0	0	—
あおぞら銀行	0	0	—	0	0	—	0	0	0.0	—	0	0	—	0	0	—
イオン銀行	0	0	—	0	0	—	0	0	0.0	—	0	0	—	0	0	—
合計	1,391	13,383	67.7	7,054	68,033	73.7	67,472	478,323	100.0	88.0	50	320	86.4	350	1,594	98.3

4. 地区別保証状況

(単位：百万円, %)

市郡名	保証承諾						保証債務残高				代位弁済					
	当月中			当月末			当月末				当月中			当月末		
	件数	金額	前年比	件数	金額	前年比	件数	金額	構成比	前年比	件数	金額	前年比	件数	金額	前年比
広島市	610	5,403	55.9	3,084	30,222	75.3	29,848	204,071	42.7	88.1	18	110	69.2	152	804	104.6
中区	136	1,399	68.7	666	6,801	84.9	6,247	47,201	9.9	87.2	2	18	73.2	39	154	62.8
東区	56	438	68.8	310	2,681	78.6	2,798	16,634	3.5	89.7	0	0	0.0	10	36	47.2
南区	75	648	59.9	376	3,877	73.3	3,652	26,294	5.5	83.0	2	7	199.5	21	74	379.1
西区	123	1,296	62.5	520	5,936	72.3	5,368	41,538	8.7	85.2	5	54	116.4	29	339	275.5
安佐南区	78	527	36.0	430	3,866	62.7	4,586	29,614	6.2	93.9	8	26	267.6	38	151	215.5
安佐北区	64	497	34.5	375	3,559	74.3	3,282	20,088	4.2	93.6	0	0	0.0	6	12	11.0
安芸区	25	211	49.3	118	1,127	77.6	1,220	7,699	1.6	87.7	0	0	0.0	2	1	29.5
佐伯区	53	386	76.6	289	2,377	84.7	2,695	15,004	3.1	88.9	1	4	25.4	7	36	30.0
呉市	96	999	72.6	514	5,156	64.7	5,343	38,772	8.1	81.1	4	34	211.9	39	147	62.9
竹原市	17	93	48.6	90	679	69.9	743	3,923	0.8	87.2	4	90	128.6	12	112	159.6
三原市	54	526	104.5	234	1,699	65.4	2,264	14,283	3.0	90.5	0	0	0.0	4	15	18.4
尾道市	70	745	71.6	472	4,132	75.1	3,783	29,284	6.1	87.8	4	2	11.8	16	38	70.0
福山市	242	2,498	94.4	1,131	11,254	80.6	11,468	86,885	18.2	88.6	5	17	36.4	67	273	132.4
府中市	15	168	119.4	84	671	65.2	1,012	7,406	1.5	84.0	0	0	0.0	3	23	38.4
三次市	25	135	30.9	111	869	59.8	1,157	8,102	1.7	92.6	0	0	-	0	0	0.0
庄原市	16	203	58.2	90	1,020	90.3	710	5,149	1.1	93.3	0	0	-	0	0	-
大竹市	11	64	104.4	49	343	83.9	408	2,662	0.6	92.1	0	0	-	0	0	-
東広島市	85	1,066	85.2	412	4,481	69.6	3,640	29,432	6.2	89.8	2	6	19.4	10	31	46.0
廿日市市	46	395	70.2	231	1,726	51.3	1,939	12,631	2.6	83.0	3	6	-	8	15	222.2
安芸高田市	15	177	76.6	89	932	82.0	743	6,184	1.3	96.5	0	0	-	14	30	4,515.0
江田島市	10	154	139.4	58	1,121	109.7	558	4,634	1.0	94.3	9	53	-	9	53	-
(市部計)	1,312	12,625	68.0	6,649	64,304	73.8	63,616	453,419	94.8	87.8	49	318	86.5	334	1,541	98.6
安芸郡	54	468	79.3	265	2,230	83.3	2,324	14,259	3.0	92.1	1	3	231.6	14	51	541.7
山県郡	7	33	16.2	52	720	75.8	672	4,997	1.0	94.9	0	0	0.0	1	3	288.0
豊田郡	5	17	18.8	28	130	27.0	230	1,717	0.4	80.6	0	0	-	0	0	-
世羅郡	6	65	25.2	40	354	43.6	411	2,546	0.5	95.5	0	0	-	0	0	0.0
神石郡	7	176	332.1	20	296	87.9	217	1,382	0.3	88.3	0	0	0.0	0	0	0.0
(郡部計)	79	758	63.5	405	3,730	70.9	3,854	24,901	5.2	91.9	1	3	75.7	15	53	89.5
県外	0	0	-	0	0	-	2	4	0.0	92.4	0	0	-	1	0	-
計	1,391	13,383	67.7	7,054	68,033	73.7	67,472	478,323	100.0	88.0	50	320	86.4	350	1,594	98.3

5. 業種別保証状況

(単位：百万円，%)

区 分	保 証 承 諾						保 証 債 務 残 高				代 位 弁 済						
	当 月 中			当 月 末			当 月 末				当 月 中			当 月 末			
	件数	金 額	前年比	件数	金 額	前年比	件数	金 額	構成比	前年比	件数	金 額	前年比	件数	金 額	前年比	
製 造 業	食 料 品 工 業	8	163	25.2	65	1,317	55.7	1,003	12,420	2.6	82.6	0	0	—	3	23	57.6
	織 維 品 工 業	15	215	257.0	58	583	70.1	635	4,470	0.9	89.9	1	8	—	10	46	—
	木 材 ・ 木 製 品 工 業	5	88	190.9	19	273	81.3	227	2,579	0.5	78.9	0	0	0.0	0	0	0.0
	家 具 ・ 建 具 工 業	8	74	81.3	24	171	24.4	457	3,779	0.8	83.4	0	0	—	6	26	61.8
	紙 工 業	5	78	117.6	17	267	92.6	151	1,800	0.4	70.9	0	0	—	0	0	0.0
	製 版 ・ 製 本 業	0	0	—	5	11	40.2	70	301	0.1	80.1	0	0	—	0	0	—
	化 学 工 業	3	104	182.5	6	118	142.2	67	823	0.2	81.9	0	0	—	0	0	—
	石 油 ・ 石 炭 製 品 工 業	0	0	—	0	0	—	4	62	0.0	83.5	0	0	—	0	0	—
	ゴ ム ・ プ ラ ス チ ッ ク 工 業	6	91	48.1	30	504	53.7	314	4,065	0.8	85.4	0	0	—	0	0	0.0
	ゴ ム 製 品 製 造 業	1	30	200.0	10	174	88.6	103	1,448	0.3	74.0	0	0	—	2	6	—
	皮 革 工 業	0	0	0.0	1	19	86.4	13	155	0.0	99.4	0	0	—	0	0	—
	窯 業	0	0	0.0	13	335	142.9	204	2,830	0.6	86.0	0	0	—	0	0	—
	機 械 工 業	27	503	65.3	146	2,307	65.0	1,706	18,180	3.8	85.4	0	0	—	11	35	—
	電 気 機 器 工 業	8	160	58.5	33	412	45.9	406	3,869	0.8	83.0	0	0	—	0	0	0.0
	車 両 工 業	5	62	24.7	28	572	41.3	495	7,006	1.5	81.0	0	0	—	6	25	137.7
	船 舶 工 業	9	329	120.1	37	709	92.0	267	3,727	0.8	85.4	0	0	—	3	34	—
	金 属 工 業	30	347	70.9	169	1,943	56.7	1,955	18,798	3.9	83.8	2	1	—	4	7	27.7
	ソ フ ト ウ ェ ア 業	6	65	19.4	41	401	49.6	523	3,284	0.7	83.6	0	0	—	1	1	84.8
	情 報 処 理 サ ー ビ ス 業	0	0	—	0	0	—	9	50	0.0	21.2	0	0	—	0	0	—
	農 林 漁 業	0	0	—	2	18	900.0	7	56	0.0	94.6	0	0	—	0	0	—
そ の 他 の 工 業	45	267	102.2	186	1,289	81.0	1,792	8,974	1.9	92.6	1	3	19.2	6	15	63.6	
小 計	181	2,576	65.9	890	11,421	61.9	10,408	98,674	20.6	84.1	4	11	76.2	52	219	101.0	
鉱 業	0	0	—	0	0	—	0	0	0.0	0.0	0	0	—	0	0	—	
土 石 採 取 業	0	0	0.0	0	0	0.0	22	330	0.1	77.1	0	0	—	0	0	—	
木 材 伐 出 業	2	21	—	9	105	149.3	63	315	0.1	100.7	0	0	—	0	0	0.0	
建 設 業	414	3,452	62.2	2,204	19,814	75.6	17,330	110,437	23.1	90.6	12	62	54.9	82	352	99.9	
卸 売 業	120	1,681	64.9	585	8,773	73.7	6,376	62,416	13.0	84.8	8	50	—	52	212	94.9	
小 売 業 (飲 食 店 を 除 く)	215	1,999	82.0	1,102	9,661	82.8	10,259	67,786	14.2	91.5	9	104	92.1	55	295	63.6	
飲 食 店	93	337	82.7	485	2,483	107.6	4,559	17,465	3.7	94.6	7	37	1,681.1	37	95	244.9	
不 動 産 業	38	279	58.5	177	1,343	71.6	2,187	13,193	2.8	81.0	1	5	—	4	10	259.2	
運 送 業	55	673	65.6	246	3,556	71.0	2,974	29,649	6.2	87.6	0	0	0.0	3	9	19.3	
貨 物 運 送 取 扱 事 業 (鉄 道 ・ 軌 道 に 限 る)	0	0	—	0	0	—	4	19	0.0	38.8	0	0	—	0	0	—	
倉 庫 業	倉 庫 業	0	0	—	2	54	—	29	189	0.0	85.3	0	0	—	0	0	—
	物 品 預 り ・ 駐 車 場 業	0	0	0.0	2	32	48.5	83	636	0.1	91.4	0	0	—	0	0	0.0
小 計	0	0	0.0	4	86	130.3	112	825	0.2	89.9	0	0	—	0	0	0.0	
電 気 ・ ガ ス ・ 熱 供 給 ・ 水 道 業	0	0	0.0	2	15	21.9	59	398	0.1	89.7	0	0	—	0	0	—	
印 刷 業	7	122	77.1	30	345	48.2	444	4,195	0.9	84.5	0	0	—	0	0	—	
出 版 業	1	15	120.0	5	38	78.4	53	434	0.1	78.7	0	0	—	0	0	—	

(単位：百万円, %)

区 分	保 証 承 諾						保 証 債 務 残 高				代 位 弁 済						
	当 月 中			当 月 末			当 月 末				当 月 中			当 月 末			
	件数	金 額	前年比	件数	金 額	前年比	件数	金 額	構成比	前年比	件数	金 額	前年比	件数	金 額	前年比	
サ ー ビ ス 業	物 品 賃 貸 業	5	51	60.0	17	182	34.6	264	2,277	0.5	77.0	0	0	—	1	2	—
	宿 泊 業	1	10	7.2	17	203	52.1	234	2,067	0.4	91.9	1	5	—	1	5	—
	洗濯・理美容・浴場業	35	224	64.1	197	805	77.8	2,007	6,630	1.4	94.5	1	6	—	4	9	24.2
	その他の生活関連サービス業	8	161	629.4	26	340	75.0	324	2,259	0.5	76.0	0	0	—	12	93	—
	旅 行 業	0	0	0.0	4	26	61.4	69	492	0.1	95.8	0	0	—	0	0	—
	映 画 ・ 娯 楽 業	5	22	39.6	23	233	135.2	189	1,569	0.3	97.6	0	0	—	1	4	2,648.5
	広 告 業	4	45	58.4	30	251	77.3	369	2,304	0.5	96.1	1	0	—	4	6	16.7
	放 送 業	0	0	—	0	0	—	2	27	0.0	59.4	0	0	—	0	0	—
	情報通信サービス業	4	14	15.8	17	134	41.1	254	1,858	0.4	90.5	1	6	157.5	1	6	157.5
	運 輸 サ ー ビ ス 業	2	10	10.7	20	152	65.9	146	1,217	0.3	95.0	0	0	—	0	0	—
	職業紹介・労働者派遣業	7	122	148.2	20	324	70.8	184	1,959	0.4	91.8	0	0	0.0	2	6	24.5
	その他の事業サービス業	56	460	132.2	200	1,719	100.0	1,693	9,467	2.0	93.8	3	1	7.0	7	14	57.0
	専 門 サ ー ビ ス 業	41	196	171.9	186	937	114.7	1,681	4,418	0.9	83.5	2	33	56.3	7	56	90.0
	技 術 サ ー ビ ス 業	28	230	81.0	123	795	58.5	1,061	4,998	1.0	90.6	0	0	—	3	7	80.0
医 療 、 福 祉	38	557	65.3	243	2,758	79.9	2,278	19,037	4.0	89.1	0	0	—	10	107	285.0	
廃 棄 物 処 理 業	8	43	10.6	46	674	45.9	568	6,527	1.4	87.8	0	0	—	3	17	1,006.8	
教 育 ・ 学 習 支 援 業	8	12	56.7	54	460	150.0	463	2,197	0.5	99.1	0	0	—	1	16	80.6	
その他のサービス業	14	68	61.3	73	315	48.6	596	2,339	0.5	89.1	0	0	—	7	45	874.4	
小 計	264	2,223	71.0	1,296	10,305	75.1	12,382	71,642	15.0	89.8	9	51	52.6	64	393	151.1	
保 険 媒 介 代 理 業	0	0	0.0	15	70	55.0	210	437	0.1	89.2	0	0	—	0	0	—	
郵 便 業	0	0	—	0	0	—	1	0	0.0	33.3	0	0	—	0	0	—	
通 信 業	通 信 業	0	0	—	0	0	—	0	0	0.0	—	0	0	—	0	0	—
	インターネット附随サービス業	1	5	125.0	4	18	130.7	29	108	0.0	46.6	0	0	—	1	9	—
小 計	1	5	125.0	4	18	130.7	29	108	0.0	46.6	0	0	—	1	9	—	
合 計	1,391	13,383	67.7	7,054	68,033	73.7	67,472	478,323	100.0	88.0	50	320	86.4	350	1,594	98.3	

6. 制度別保証状況

(単位：百万円、%)

区 分	保 証 承 諾								保 証 債 務 残 高				
	当 月 中				当 月 末				当 月 末				
	件数	金 額	構成比	前年比	件数	金 額	構成比	前年比	件数	金 額	構成比	前年比	
広島県制度	県小規模(無担保)	117	477	3.6	105.1	565	2,234	3.3	93.5	4,047	10,214	2.1	112.1
	県小規模(小口零細)	3	12	0.1	39.1	14	39	0.1	44.0	301	361	0.1	77.7
	県 経 安	180	1,356	10.1	78.8	977	7,131	10.5	77.3	8,490	39,343	8.2	91.4
	県無担保スピード	35	481	3.6	73.0	170	2,860	4.2	71.3	2,949	22,221	4.6	78.7
	そ の 他	58	722	5.4	134.4	297	3,308	4.9	88.9	3,321	25,252	5.3	92.0
小 計	393	3,048	22.8	89.6	2,023	15,573	22.9	80.1	19,108	97,392	20.4	90.0	
市 町 制 度	広 島 市	222	1,240	9.3	73.8	1,128	6,941	10.2	91.1	11,712	43,401	9.1	89.6
	呉 市	27	134	1.0	80.7	104	598	0.9	87.3	1,199	3,997	0.8	83.2
	竹 原 市	2	7	0.1	61.9	10	41	0.1	61.1	132	241	0.1	84.4
	三 原 市	15	49	0.4	169.5	63	199	0.3	72.8	465	1,170	0.2	91.2
	尾 道 市	24	101	0.8	90.6	165	727	1.1	92.4	1,128	3,073	0.6	97.2
	福 山 市	15	80	0.6	90.4	66	289	0.4	69.0	1,156	2,996	0.6	78.2
	府 中 市	2	35	0.3	309.7	7	51	0.1	106.2	39	163	0.0	76.6
	三 次 市	2	14	0.1	70.0	11	55	0.1	77.4	68	231	0.0	112.1
	庄 原 市	0	0	0.0	—	0	0	0.0	—	9	33	0.0	144.9
	大 竹 市	4	39	0.3	3,000.0	9	70	0.1	139.2	81	236	0.0	102.0
	東 広 島 市	9	57	0.4	64.7	47	231	0.3	60.1	429	1,477	0.3	81.9
	廿 日 市 市	0	0	0.0	0.0	2	9	0.0	7.6	57	260	0.1	92.8
	坂 町	0	0	0.0	—	0	0	0.0	0.0	8	9	0.0	65.3
	府 中 町	1	1	0.0	—	2	4	0.0	50.0	14	44	0.0	90.6
	海 田 町	0	0	0.0	0.0	9	29	0.0	43.7	85	233	0.0	91.4
	世 羅 町	5	15	0.1	32.2	29	105	0.2	30.6	243	1,136	0.2	99.2
	熊 野 町	1	3	0.0	75.0	10	39	0.1	341.6	51	115	0.0	107.4
小 計	329	1,773	13.3	77.5	1,662	9,387	13.8	85.7	16,876	58,815	12.3	88.9	
制 度 計	722	4,821	36.0	84.7	3,685	24,960	36.7	82.1	35,984	156,207	32.7	89.6	
制 度 外	669	8,562	64.0	60.9	3,369	43,073	63.3	69.5	31,488	322,117	67.3	87.2	
合 計	1,391	13,383	100.0	67.7	7,054	68,033	100.0	73.7	67,472	478,323	100.0	88.0	

## 7. 金額別保証承諾状況

(単位：百万円，%)

区分	保証承諾					
	当月中			当月末		
	件数	金額	前年比	件数	金額	前年比
100万円以下	211	172	77.0	1,089	901	86.7
200万円 "	178	322	97.0	919	1,655	92.5
300万円 "	150	433	89.9	795	2,300	83.9
500万円 "	231	1,067	79.7	1,166	5,369	79.7
1,000万円 "	281	2,404	68.8	1,419	12,395	79.1
1,500万円 "	101	1,404	102.6	425	5,890	74.3
2,000万円 "	93	1,820	56.0	479	9,279	62.9
3,000万円 "	89	2,471	71.7	464	12,908	75.9
5,000万円 "	36	1,563	61.8	175	7,680	70.4
6,000万円 "	4	236	33.8	29	1,671	71.7
7,000万円 "	1	63	18.1	27	1,843	159.5
8,000万円 "	7	551	88.3	28	2,200	78.0
1億円 "	9	877	64.2	36	3,509	56.2
2億円 "	0	0	0.0	3	434	34.6
2億円超	0	0	-	0	0	-
計	1,391	13,383	67.7	7,054	68,033	73.7
1件当り平均金額	9,621 千円			9,645 千円		

## 8. 期間別保証承諾状況

(単位：百万円，%)

区分	保証承諾					
	当月中			当月末		
	件数	金額	前年比	件数	金額	前年比
3カ月以内	65	714	62.9	255	2,123	48.4
6カ月 "	110	1,224	66.5	640	5,959	61.0
1力年 "	102	1,161	70.9	577	6,695	76.9
2力年 "	85	541	20.8	438	3,211	89.9
3力年 "	101	336	92.8	462	1,426	74.8
4力年 "	15	47	23.0	90	261	34.3
5力年 "	322	1,648	62.0	1,607	8,241	59.9
7力年 "	336	3,322	67.9	1,779	18,820	70.5
10力年 "	242	4,092	99.9	1,163	20,191	93.4
10力年超	13	299	88.8	43	1,107	91.7
計	1,391	13,383	67.7	7,054	68,033	73.7
1件当り平均期間	53.6 力月			52.8 力月		

## 9. 資金用途別保証承諾状況

(単位：百万円，%)

区分	保証承諾					
	当月中			当月末		
	件数	金額	前年比	件数	金額	前年比
運転	1,262	12,455	75.0	6,342	62,705	72.4
設備	60	310	54.5	333	1,825	76.7
運転・設備	69	619	24.0	379	3,503	105.2
計	1,391	13,383	67.7	7,054	68,033	73.7

