

2017

5

May

# 信用保証

## CONTENTS

●平成29年4月の保証状況 月別保証推移	.....	2
●お知らせコーナー	.....	4
・平成28年度信用保証制度協力優良店舗表彰について		
・平成28年度協力店舗が選定されました		
●統計資料		
1. 事業概況	.....	6
2. 本・支所別保証状況	.....	7
3. 金融機関別保証状況	.....	8
4. 地区別保証状況	.....	10
5. 業種別保証状況	.....	11
6. 制度別保証状況	.....	13
7. 金額別保証承諾状況	.....	14
8. 期間別保証承諾状況	.....	14
9. 資金使途別保証承諾状況	.....	14
10. 全国統一保証制度実績	.....	15

# 4月の保証状況

## 前年に比べ保証承諾、代位弁済ともに減少

4月の保証承諾は、1,162件、10,223百万円で、前年同月比で件数79.1%、金額72.3%と、件数、金額ともに前年を大幅に下回った。

また、保証債務残高は、69,392件、497,194百万円で、前年同月比で件数92.3%、金額87.7%と、件数、金額ともに前年を下回った。

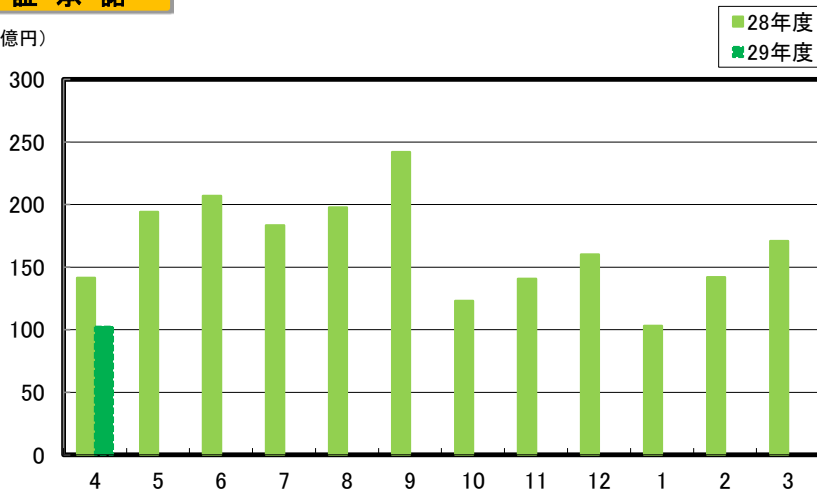
なお、代位弁済は、68件、239百万円となり、前年同月比で件数117.2%、金額70.5%と、件数は前年を上回ったものの、金額は前年を下回った。

(単位：百万円，%)

	当 月 中				当 月 末			
	件 数	金 額	前年比		件 数	金 額	前年比	
			件数	金額			件数	金額
保 証 申 込	1,164	10,185	79.3	72.2	1,164	10,185	79.3	72.2
保 証 承 諾	1,162	10,223	79.1	72.3	1,162	10,223	79.1	72.3
保 証 債 務 残 高	—	—	—	—	69,392	497,194	92.3	87.7
代 位 弁 済	68	239	117.2	70.5	68	239	117.2	70.5

### 保証承諾

(億円)

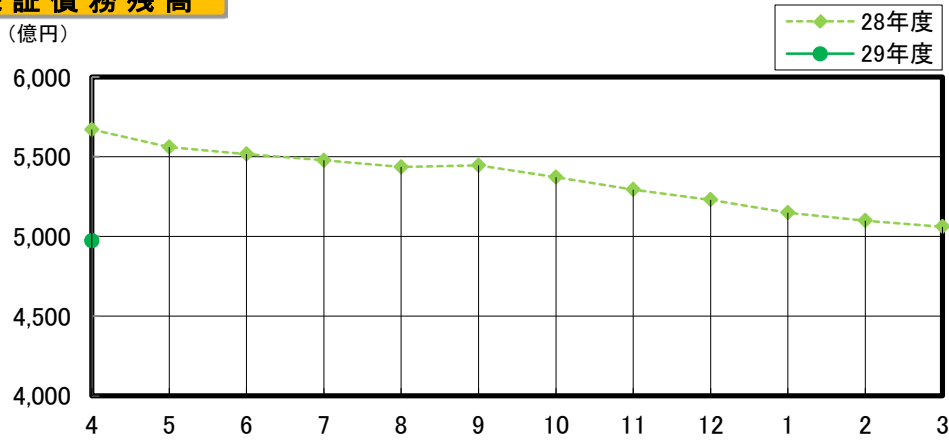


(単位：百万円，%)

月 別	保 証 承 諾					
	28 年 度			29 年 度		
	件数	金 額	前年比	件数	金 額	前年比
4	1,469	14,137	87.8	1,162	10,223	72.3
5	1,796	19,416	76.7			
6	1,975	20,704	81.4			
7	1,769	18,346	78.9			
8	1,789	19,760	105.8			
9	2,216	24,192	94.9			
上期計	11,014	116,555	86.8			
10	1,375	12,292	64.4			
11	1,478	14,075	55.4			
12	1,645	16,014	58.8			
1	1,148	10,317	59.7			
2	1,525	14,193	66.5			
3	1,784	17,088	70.3			
下期計	8,953	83,977	62.4			
合 計	19,969	200,533	74.6			

保証債務残高

(億円)

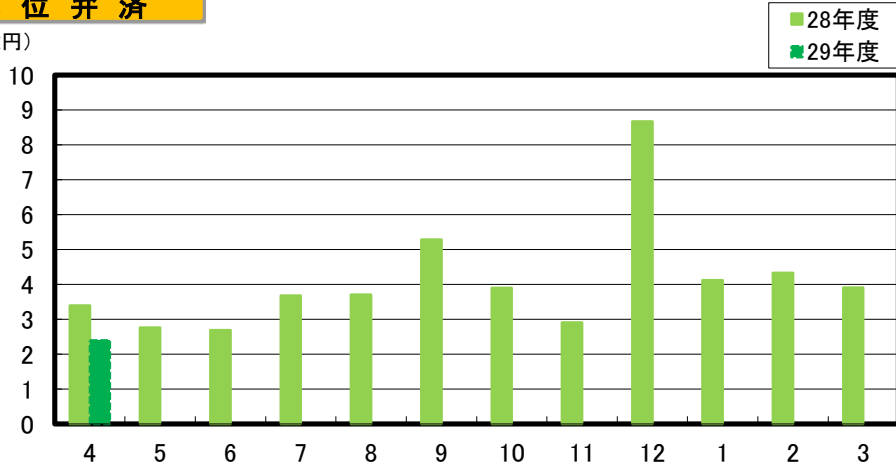


(単位：百万円, %)

月別	保証債務残高					
	28年度			29年度		
	件数	金額	前年比	件数	金額	前年比
4	75,205	567,013	92.7	69,392	497,194	87.7
5	74,385	555,974	92.1			
6	73,860	551,662	91.5			
7	73,401	547,785	91.4			
8	72,900	543,614	91.4			
9	72,733	544,584	91.6			
10	72,349	537,182	91.1			
11	71,784	529,351	90.5			
12	71,161	522,963	89.3			
1	70,731	514,866	88.5			
2	70,351	509,869	88.0			
3	69,832	506,073	87.1			

代位弁済

(億円)



(単位：百万円, %)

月別	代位弁済					
	28年度			29年度		
	件数	金額	前年比	件数	金額	前年比
4	58	339	82.1	68	239	70.5
5	59	276	90.7			
6	61	269	65.1			
7	74	368	88.0			
8	77	371	55.1			
9	84	528	349.9			
上期計	413	2,150	90.7			
10	62	390	54.4			
11	57	291	91.2			
12	100	867	110.3			
1	61	411	156.6			
2	77	433	86.3			
3	68	391	132.8			
下期計	425	2,783	96.6			
合計	838	4,934	93.9			

## 平成28年度信用保証制度協力優良店舗表彰について

当協会では、信用保証付融資に積極的に取り組み、県内中小企業融資に多くの功績が認められる金融機関に対し表彰を行っております。平成28年度は次の24店舗に決まりました。

### 【保証債務残高の増加店舗】

No	金融機関	店舗
1	広島信用金庫	西部支店
2	広島信用金庫	福山支店
3	しまなみ信用金庫	神辺支店
4	広島信用金庫	祇園支店
5	広島信用金庫	八本松支店
6	呉信用金庫	安芸支店
7	広島銀行	福山野上支店
8	広島信用金庫	旭町支店
9	広島信用金庫	向洋支店
10	広島信用金庫	高陽支店
11	広島信用金庫	西条支店
12	商工組合中央金庫	広島支店

### 【保証承諾件数の多い店舗】

No	金融機関	店舗
1	広島信用金庫	可部支店
2	もみじ銀行	三次支店
3	もみじ銀行	福山支店
4	広島信用金庫	横川支店
5	広島信用金庫	八丁堀支店

### 【創業保証承諾件数と新規利用企業者数の合計の多い店舗】

No	金融機関	店舗
1	広島信用金庫	五日市中央支店
2	広島信用金庫	本店 営業部
3	広島信用金庫	安支店
4	広島銀行	本店 営業部
5	広島銀行	高陽支店
6	広島信用金庫	沼田支店
7	備後信用組合	新市支店

## 平成28年度協力店舗が選定されました

当協会では、優良店舗とは別に、信用保証利用先増加に積極的に取り組み、多くの功績が認められる金融機関を、協力店舗として選定しております。平成28年度は、次の50店舗が選定されました。

No	金融機関	店舗
1	広島信用金庫	福山支店
2	備後信用組合	新市支店
3	広島信用金庫	西部支店
4	しまなみ信用金庫	神辺支店
5	もみじ銀行	駅家支店
6	愛媛銀行	福山支店
7	商工組合中央金庫	広島支店
8	備後信用組合	本店 営業部
9	広島信用金庫	五日市中央支店
10	広島信用金庫	鷹野橋千田支店
11	両備信用組合	駅家支店
12	広島県信用組合	尾道支店
13	百十四銀行	福山支店
14	もみじ銀行	安中央支店
15	広島信用金庫	西条支店
16	広島信用金庫	可部支店
17	しまなみ信用金庫	尾道支店
18	広島信用金庫	向洋支店
19	もみじ銀行	向洋支店
20	呉信用金庫	安芸支店
21	広島銀行	吉田支店
22	備後信用組合	駅家支店
23	備後信用組合	尾道支店
24	備後信用組合	福山南支店
25	もみじ銀行	三次支店

No	金融機関	店舗
26	広島銀行	高陽支店
27	しまなみ信用金庫	高須支店
28	両備信用組合	金丸支店
29	広島銀行	海田東支店
30	広島信用金庫	矢野支店
31	もみじ銀行	鷹野橋支店
32	しまなみ信用金庫	山手支店
33	広島信用金庫	西風新都支店
34	しまなみ信用金庫	蔵王支店
35	広島信用金庫	古市支店
36	広島銀行	福山野上支店
37	もみじ銀行	川口支店
38	広島信用金庫	旭町支店
39	呉信用金庫	川尻支店
40	広島信用金庫	草津支店
41	両備信用組合	本店 営業部
42	両備信用組合	新市支店
43	信用組合広島商銀	古市支店
44	もみじ銀行	福山南支店
45	両備信用組合	神辺支店
46	広島銀行	広島駅北口支店
47	しまなみ信用金庫	東城支店
48	もみじ銀行	吉田支店
49	もみじ銀行	安支店
50	トマト銀行	福山支店

(掲載順:①保証利用先増加数、②代弁率、③利用企業者総数)

# 統計資料

〈平成29年4月分〉

## 1. 事業概況

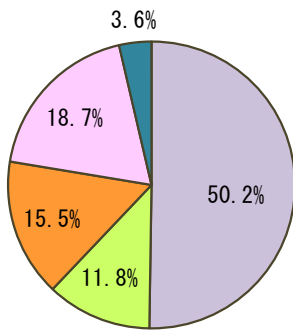
(単位：百万円, %)

当月中			項 目	当月末				
件数	金 額	前年比		件数	金 額	前年比		
—	—	—	保証 申込	期首繰越 A	2	60	—	
1,164	10,185	72.2		本年度中 B	1,164	10,185	72.2	
0	0	—	拒 絶 C		0	0	—	
0	0	—	申 込 取 消 D		0	0	—	
—	0	—	査 定 減 額 E		—	0	—	
—	—	—	調 査 中 F		4	23	128.8	
—	—	—	保証 承諾	期首繰越 G	70,432	511,644	—	
1,162	10,223	72.3		本年度中 H	1,162	10,223	72.3	
5	124	202.1	保 証 後 取 消 I		5	124	202.1	
1,652	19,908	69.7	償 還 J		1,652	19,908	69.7	
68	238	70.3	代 位 弁 済 K		68	238	70.3	
—	—	—	貸付報告未着 L		477	4,403	78.3	
—	—	—	保証債務残高 M		69,392	497,194	87.7	
—	—	—	代 位 弁 済	期首繰越 N	923	1,738	—	
68	238	70.3		本 年 中	元 金	68	238	70.3
—	1	124.4			利 息	—	1	124.4
68	239	70.5			計 O	68	239	70.5
2	4	16.8	回 収 P		2	4	16.8	
0	0	—	償 却 Q		0	0	—	
—	—	—	求 償 権 残 高 R		989	1,974	92.7	
—	—	—	保 証 現 在 額 S		69,869	501,597	87.6	

$$A+B=C+D+E+F+H \quad G+H=I+J+K+L+M \quad N+O=P+Q+R \quad S=L+M$$

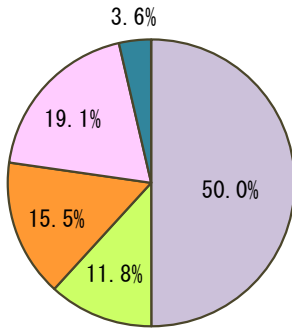
## 2. 本・支所別保証状況

(単位：百万円，%)



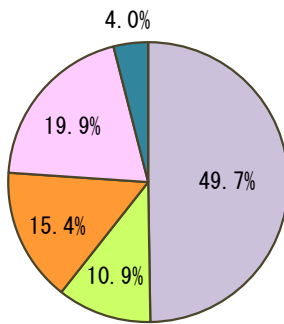
区分	保証申込						
	当月中			当月末			
	件数	金額	前年比	件数	金額	構成比	前年比
本所	584	5,117	70.2	584	5,117	50.2	70.2
三原	137	1,205	65.7	137	1,205	11.8	65.7
呉	166	1,583	73.6	166	1,583	15.5	73.6
福山	216	1,909	87.3	216	1,909	18.7	87.3
備北	61	370	58.0	61	370	3.6	58.0
計	1,164	10,185	72.2	1,164	10,185	100.0	72.2

(単位：百万円，%)



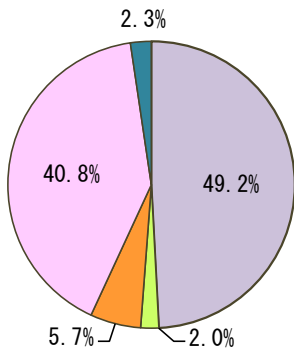
区分	保証承諾						
	当月中			当月末			
	件数	金額	前年比	件数	金額	構成比	前年比
本所	582	5,109	69.9	582	5,109	50.0	69.9
三原	137	1,205	64.9	137	1,205	11.8	64.9
呉	166	1,583	73.6	166	1,583	15.5	73.6
福山	216	1,955	89.6	216	1,955	19.1	89.6
備北	61	370	58.0	61	370	3.6	58.0
計	1,162	10,223	72.3	1,162	10,223	100.0	72.3

(単位：百万円，%)

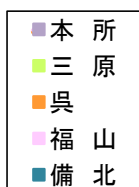


区分	保証債務残高			
	当月末			
	件数	金額	構成比	前年比
本所	36,197	247,332	49.7	87.8
三原	7,559	54,078	10.9	87.9
呉	9,943	76,812	15.4	85.6
福山	12,991	99,140	19.9	88.1
備北	2,702	19,833	4.0	91.9
計	69,392	497,194	100.0	87.7

(単位：百万円，%)



区分	代位弁済						
	当月中			当月末			
	件数	金額	前年比	件数	金額	構成比	前年比
本所	37	117	48.4	37	117	49.2	48.4
三原	2	5	18.6	2	5	2.0	18.6
呉	6	14	929.9	6	14	5.7	929.9
福山	19	97	163.5	19	97	40.8	163.5
備北	4	6	61.4	4	6	2.3	61.4
計	68	239	70.5	68	239	100.0	70.5



3. 金融機関別保証状況

(単位：百万円，%)

金融機関名	保証承諾						保証債務残高				代位弁済					
	当月中			当月末			当月末				当月中			当月末		
	件数	金額	前年比	件数	金額	前年比	件数	金額	構成比	前年比	件数	金額	前年比	件数	金額	前年比
広島銀行	272	2,177	71.6	272	2,177	71.6	19,879	157,397	31.7	81.0	18	37	17.5	18	37	17.5
鳥取銀行	0	0	—	0	0	—	3	5	0.0	75.8	0	0	—	0	0	—
山陰合同銀行	1	10	200.0	1	10	200.0	33	195	0.0	77.8	0	0	—	0	0	—
中国銀行	61	798	156.5	61	798	156.5	3,477	27,544	5.5	81.0	5	21	569.2	5	21	569.2
山口銀行	6	65	31.5	6	65	31.5	634	6,309	1.3	78.0	0	0	—	0	0	—
百十四銀行	1	12	—	1	12	—	144	1,082	0.2	99.3	0	0	—	0	0	—
伊予銀行	1	40	72.7	1	40	72.7	193	1,561	0.3	77.5	0	0	—	0	0	—
四国銀行	0	0	—	0	0	—	43	277	0.1	84.2	0	0	—	0	0	—
福岡銀行	0	0	—	0	0	—	2	6	0.0	14.3	0	0	—	0	0	—
親和銀行	0	0	—	0	0	—	0	0	0.0	—	0	0	—	0	0	—
西日本シティ銀行	1	2	40.0	1	2	40.0	30	128	0.0	70.8	0	0	—	0	0	—
地方銀行計	343	3,104	81.2	343	3,104	81.2	24,438	194,504	39.1	81.0	23	58	27.1	23	58	27.1
みずほ銀行	0	0	—	0	0	—	47	792	0.2	77.3	0	0	—	0	0	—
三菱東京UFJ銀行	1	20	200.0	1	20	200.0	106	1,388	0.3	76.8	0	0	—	0	0	—
三井住友銀行	0	0	0.0	0	0	0.0	179	1,591	0.3	92.2	0	0	—	0	0	—
りそな銀行	0	0	—	0	0	—	11	316	0.1	134.6	1	9	—	1	9	—
都市銀行計	1	20	50.0	1	20	50.0	343	4,087	0.8	85.3	1	9	—	1	9	—
三菱UFJ信託銀行	0	0	—	0	0	—	0	0	0.0	—	0	0	—	0	0	—
みずほ信託銀行	0	0	—	0	0	—	0	0	0.0	—	0	0	—	0	0	—
三井住友信託銀行	0	0	—	0	0	—	1	13	0.0	98.0	0	0	—	0	0	—
信託銀行計	0	0	—	0	0	—	1	13	0.0	98.0	0	0	—	0	0	—
もみじ銀行	317	2,563	56.7	317	2,563	56.7	16,802	117,775	23.7	87.0	22	101	145.7	22	101	145.7
島根銀行	0	0	—	0	0	—	0	0	0.0	—	0	0	—	0	0	—
トマト銀行	1	10	29.4	1	10	29.4	70	778	0.2	110.8	0	0	—	0	0	—
西京銀行	0	0	0.0	0	0	0.0	252	1,081	0.2	58.9	0	0	0.0	0	0	0.0
香川銀行	0	0	—	0	0	—	76	389	0.1	72.5	0	0	—	0	0	—
愛媛銀行	3	50	142.9	3	50	142.9	260	1,208	0.2	74.2	0	0	—	0	0	—
第二地銀協加盟行計	321	2,623	57.1	321	2,623	57.1	17,460	121,231	24.4	86.5	22	101	145.2	22	101	145.2
広島信用金庫	200	1,846	88.7	200	1,846	88.7	13,032	99,075	19.9	100.1	9	31	146.9	9	31	146.9
島根中央信用金庫	0	0	—	0	0	—	0	0	0.0	—	0	0	—	0	0	—
玉島信用金庫	0	0	—	0	0	—	1	3	0.0	83.3	0	0	—	0	0	—
呉信用金庫	46	554	93.5	46	554	93.5	2,844	18,036	3.6	90.8	0	0	—	0	0	—
しまなみ信用金庫	53	456	74.2	53	456	74.2	2,773	13,807	2.8	97.6	0	0	0.0	0	0	0.0
広島みどり信用金庫	9	45	194.3	9	45	194.3	330	1,576	0.3	96.6	0	0	—	0	0	—
西中国信用金庫	0	0	—	0	0	—	0	0	0.0	—	0	0	—	0	0	—
信金中央金庫	0	0	—	0	0	—	0	0	0.0	—	0	0	—	0	0	—
信用金庫計	308	2,900	87.6	308	2,900	87.6	18,980	132,498	26.6	98.4	9	31	140.3	9	31	140.3
広島市信用組合	108	1,160	68.5	108	1,160	68.5	4,361	26,117	5.3	90.8	10	36	144.0	10	36	144.0
広島県信用組合	23	117	49.2	23	117	49.2	1,430	7,867	1.6	90.4	1	1	14.2	1	1	14.2
信用組合広島商銀	4	9	120.0	4	9	120.0	91	188	0.0	108.6	1	2	—	1	2	—
両備信用組合	25	119	54.4	25	119	54.4	943	4,461	0.9	114.0	0	0	—	0	0	—
備後信用組合	23	80	79.6	23	80	79.6	1,022	2,949	0.6	111.7	1	0	19.7	1	0	19.7
朝銀西信用組合	0	0	—	0	0	—	3	5	0.0	56.2	0	0	—	0	0	—
笠岡信用組合	1	2	—	1	2	—	2	24	0.0	—	0	0	—	0	0	—
信用組合計	184	1,487	65.8	184	1,487	65.8	7,852	41,612	8.4	94.2	13	39	120.2	13	39	120.2



(単位：百万円, %)

金融機関名	保証承諾						保証債務残高				代位弁済					
	当月中			当月末			当月末				当月中			当月末		
	件数	金額	前年比	件数	金額	前年比	件数	金額	構成比	前年比	件数	金額	前年比	件数	金額	前年比
広島市農業協同組合	0	0	—	0	0	—	0	0	0.0	—	0	0	—	0	0	—
佐伯中央農業協同組合	0	0	—	0	0	—	0	0	0.0	—	0	0	—	0	0	—
広島北部農業協同組合	0	0	—	0	0	—	0	0	0.0	—	0	0	—	0	0	—
広島中央農業協同組合	0	0	—	0	0	—	0	0	0.0	—	0	0	—	0	0	—
芸南農業協同組合	0	0	—	0	0	—	0	0	0.0	—	0	0	—	0	0	—
三原農業協同組合	0	0	—	0	0	—	0	0	0.0	—	0	0	—	0	0	—
福山市農業協同組合	0	0	—	0	0	—	0	0	0.0	—	0	0	—	0	0	—
広島県信用農協連	0	0	—	0	0	—	0	0	0.0	—	0	0	—	0	0	—
農業協同組合計	0	0	—	0	0	—	0	0	0.0	—	0	0	—	0	0	—
広島信漁連	0	0	—	0	0	—	0	0	0.0	—	0	0	—	0	0	—
漁業協同組合計	0	0	—	0	0	—	0	0	0.0	—	0	0	—	0	0	—
中国労働金庫	0	0	—	0	0	—	0	0	0.0	—	0	0	—	0	0	—
労働金庫計	0	0	—	0	0	—	0	0	0.0	—	0	0	—	0	0	—
商工組合中央金庫	5	89	79.3	5	89	79.3	317	3,249	0.7	107.5	0	0	—	0	0	—
農林中央金庫	0	0	—	0	0	—	0	0	0.0	—	0	0	—	0	0	—
日本政策金融公庫(国金)	0	0	—	0	0	—	1	0	0.0	69.7	0	0	—	0	0	—
日本政策金融公庫(中小)	0	0	—	0	0	—	0	0	0.0	—	0	0	—	0	0	—
日本政策金融公庫(国際)	0	0	—	0	0	—	0	0	0.0	—	0	0	—	0	0	—
日本政策投資銀行	0	0	—	0	0	—	0	0	0.0	—	0	0	—	0	0	—
政府系金融機関計	5	89	79.3	5	89	79.3	318	3,249	0.7	107.5	0	0	—	0	0	—
損害保険ジャパン日本興亜	0	0	—	0	0	—	0	0	0.0	—	0	0	—	0	0	—
富士火災海上保険	0	0	—	0	0	—	0	0	0.0	—	0	0	—	0	0	—
保険会社計	0	0	—	0	0	—	0	0	0.0	—	0	0	—	0	0	—
新生銀行	0	0	—	0	0	—	0	0	0.0	—	0	0	—	0	0	—
あおぞら銀行	0	0	—	0	0	—	0	0	0.0	—	0	0	—	0	0	—
イオン銀行	0	0	—	0	0	—	0	0	0.0	—	0	0	—	0	0	—
合計	1,162	10,223	72.3	1,162	10,223	72.3	69,392	497,194	100.0	87.7	68	239	70.5	68	239	70.5

4. 地区別保証状況

(単位：百万円, %)

市 郡 名	保 証 承 諾						保 証 債 務 残 高				代 位 弁 済					
	当 月 中			当 月 末			当 月 末				当 月 中			当 月 末		
	件数	金 額	前年比	件数	金 額	前年比	件数	金 額	構成比	前年比	件数	金 額	前年比	件数	金 額	前年比
広 島 市	478	4,205	71.3	478	4,205	71.3	30,765	211,939	42.6	87.6	29	93	58.0	29	93	58.0
呉 市	86	917	98.2	86	917	98.2	5,597	41,284	8.3	80.7	6	14	17.6	6	14	17.6
竹 原 市	14	176	95.7	14	176	95.7	759	4,100	0.8	86.9	2	5	—	2	5	—
三 原 市	36	322	53.6	36	322	53.6	2,293	14,705	3.0	86.6	0	0	0.0	0	0	0.0
尾 道 市	75	659	76.4	75	659	76.4	3,870	30,653	6.2	87.5	0	0	0.0	0	0	0.0
福 山 市	194	1,746	86.5	194	1,746	86.5	11,717	89,870	18.1	88.3	18	90	150.9	18	90	150.9
府 中 市	19	177	110.8	19	177	110.8	1,041	7,831	1.6	86.0	1	8	—	1	8	—
三 次 市	28	148	64.9	28	148	64.9	1,195	8,405	1.7	89.8	0	0	0.0	0	0	0.0
庄 原 市	12	41	22.2	12	41	22.2	738	5,136	1.0	90.8	0	0	—	0	0	—
大 竹 市	6	24	40.4	6	24	40.4	406	2,683	0.5	90.3	0	0	—	0	0	—
東 広 島 市	68	428	43.3	68	428	43.3	3,740	30,898	6.2	93.3	0	0	—	0	0	—
廿 日 市 市	32	246	36.4	32	246	36.4	1,982	13,278	2.7	85.0	2	3	—	2	3	—
安 芸 高 田 市	21	182	80.2	21	182	80.2	760	6,207	1.2	98.4	4	6	828.6	4	6	828.6
江 田 島 市	12	239	104.7	12	239	104.7	589	4,643	0.9	88.0	0	0	—	0	0	—
( 市 部 計 )	1,081	9,509	71.8	1,081	9,509	71.8	65,452	471,631	94.9	87.5	62	218	69.0	62	218	69.0
安 芸 郡	53	360	79.2	53	360	79.2	2,362	14,506	2.9	90.4	5	19	343.3	5	19	343.3
山 県 郡	13	274	124.6	13	274	124.6	698	5,089	1.0	92.9	1	3	—	1	3	—
豊 田 郡	7	27	36.6	7	27	36.6	231	1,857	0.4	84.6	0	0	—	0	0	—
世 羅 郡	5	21	15.4	5	21	15.4	419	2,676	0.5	103.5	0	0	0.0	0	0	0.0
神 石 郡	3	32	1,272.0	3	32	1,272.0	227	1,431	0.3	89.4	0	0	—	0	0	—
( 郡 部 計 )	81	714	80.4	81	714	80.4	3,937	25,559	5.1	91.6	6	21	90.5	6	21	90.5
県 外	0	0	—	0	0	—	3	4	0.0	95.9	0	0	—	0	0	—
計	1,162	10,223	72.3	1,162	10,223	72.3	69,392	497,194	100.0	87.7	68	239	70.5	68	239	70.5

5. 業種別保証状況

(単位：百万円，%)

区 分	保 証 承 諾						保 証 債 務 残 高				代 位 弁 済						
	当 月 中			当 月 末			当 月 末				当 月 中			当 月 末			
	件数	金 額	前年比	件数	金 額	前年比	件数	金 額	構成比	前年比	件数	金 額	前年比	件数	金 額	前年比	
製 造 業	食 料 品 工 業	12	189	38.4	12	189	38.4	1,049	13,362	2.7	81.8	3	23	-	3	23	-
	織 維 品 工 業	7	49	36.5	7	49	36.5	657	4,650	0.9	92.1	0	0	-	0	0	-
	木 材 ・ 木 製 品 工 業	4	51	252.5	4	51	252.5	241	2,739	0.6	67.4	0	0	-	0	0	-
	家 具 ・ 建 具 工 業	2	15	11.4	2	15	11.4	474	4,042	0.8	87.3	0	0	-	0	0	-
	紙 工 業	4	19	22.9	4	19	22.9	167	1,913	0.4	72.3	0	0	-	0	0	-
	製 版 ・ 製 本 業	2	5	180.0	2	5	180.0	75	314	0.1	78.3	0	0	-	0	0	-
	化 学 工 業	1	2	200.0	1	2	200.0	69	875	0.2	83.1	0	0	-	0	0	-
	石 油 ・ 石 炭 製 品 工 業	0	0	-	0	0	-	4	66	0.0	84.4	0	0	-	0	0	-
	ゴ ム ・ プ ラ ス チ ッ ク 工 業	6	107	70.2	6	107	70.2	328	4,213	0.8	84.2	0	0	-	0	0	-
	ゴ ム 製 品 製 造 業	4	88	291.9	4	88	291.9	115	1,651	0.3	79.7	0	0	-	0	0	-
	皮 革 工 業	0	0	-	0	0	-	15	156	0.0	107.6	0	0	-	0	0	-
	窯 業	0	0	0.0	0	0	0.0	216	2,995	0.6	87.3	0	0	-	0	0	-
	機 械 工 業	27	333	71.9	27	333	71.9	1,782	19,233	3.9	86.6	1	3	-	1	3	-
	電 気 機 器 工 業	4	45	24.2	4	45	24.2	430	4,126	0.8	86.6	0	0	0.0	0	0	0.0
	車 両 工 業	4	26	8.4	4	26	8.4	527	7,547	1.5	82.5	0	0	0.0	0	0	0.0
	船 舶 工 業	5	43	37.9	5	43	37.9	281	3,795	0.8	82.5	0	0	-	0	0	-
	金 属 工 業	29	344	72.2	29	344	72.2	2,009	19,671	4.0	84.4	1	0	0.7	1	0	0.7
	ソ フ ト ウ ェ ア 業	3	4	6.4	3	4	6.4	545	3,590	0.7	86.2	0	0	-	0	0	-
	情 報 処 理 サ ー ビ ス 業	0	0	-	0	0	-	11	212	0.0	88.9	0	0	-	0	0	-
	農 林 漁 業	0	0	-	0	0	-	7	52	0.0	85.5	0	0	-	0	0	-
そ の 他 の 工 業	21	91	15.3	21	91	15.3	1,831	9,139	1.8	89.0	1	3	-	1	3	-	
小 計	135	1,409	43.1	135	1,409	43.1	10,833	104,341	21.0	84.4	6	29	67.1	6	29	67.1	
鉱 業	0	0	-	0	0	-	1	0	0.0	4.2	0	0	-	0	0	-	
土 石 採 取 業	0	0	-	0	0	-	26	378	0.1	86.6	0	0	-	0	0	-	
木 材 伐 出 業	2	32	-	2	32	-	63	278	0.1	95.2	0	0	-	0	0	-	
建 設 業	375	3,071	79.8	375	3,071	79.8	17,779	114,405	23.0	90.2	15	56	174.2	15	56	174.2	
卸 売 業	99	1,373	84.3	99	1,373	84.3	6,602	65,240	13.1	83.5	7	19	15.8	7	19	15.8	
小 売 業 (飲 食 店 を 除 く)	201	1,676	85.2	201	1,676	85.2	10,517	69,533	14.0	91.3	24	92	79.3	24	92	79.3	
飲 食 店	76	447	111.7	76	447	111.7	4,609	17,558	3.5	91.9	9	22	105.9	9	22	105.9	
不 動 産 業	24	218	80.9	24	218	80.9	2,293	13,925	2.8	82.7	0	0	0.0	0	0	0.0	
運 送 業	31	404	90.2	31	404	90.2	3,072	30,787	6.2	88.4	1	0	-	1	0	-	
貨 物 運 送 取 扱 事 業 (鉄 道 ・ 軌 道 に 限 る)	0	0	-	0	0	-	7	29	0.0	45.3	0	0	-	0	0	-	
倉 庫 業	倉 庫 業	0	0	-	0	0	-	30	167	0.0	60.2	0	0	-	0	0	-
	物 品 預 り ・ 駐 車 場 業	0	0	-	0	0	-	87	639	0.1	91.1	0	0	-	0	0	-
小 計	0	0	-	0	0	-	117	805	0.2	82.3	0	0	-	0	0	-	
電 気 ・ ガ ス ・ 熱 供 給 ・ 水 道 業	1	10	35.3	1	10	35.3	59	411	0.1	97.1	0	0	-	0	0	-	
印 刷 業	6	61	30.3	6	61	30.3	458	4,431	0.9	85.9	0	0	-	0	0	-	
出 版 業	1	5	-	1	5	-	57	469	0.1	76.0	0	0	-	0	0	-	

(単位：百万円, %)

区 分	保 証 承 諾						保 証 債 務 残 高				代 位 弁 済						
	当 月 中			当 月 末			当 月 末				当 月 中			当 月 末			
	件数	金 額	前年比	件数	金 額	前年比	件数	金 額	構成比	前年比	件数	金 額	前年比	件数	金 額	前年比	
サ ー ビ ス 業	物 品 賃 貸 業	2	15	39.5	2	15	39.5	286	2,441	0.5	78.7	0	0	—	0	0	—
	宿 泊 業	4	82	238.0	4	82	238.0	236	2,122	0.4	98.2	0	0	—	0	0	—
	洗濯・理美容・浴場業	43	125	60.3	43	125	60.3	2,017	6,721	1.4	93.1	0	0	—	0	0	—
	その他の生活関連サービス業	6	44	368.6	6	44	368.6	359	2,523	0.5	80.4	2	3	—	2	3	—
	旅 行 業	2	15	300.0	2	15	300.0	69	515	0.1	100.5	0	0	—	0	0	—
	映 画 ・ 娯 楽 業	4	36	122.0	4	36	122.0	187	1,512	0.3	93.0	0	0	—	0	0	—
	広 告 業	3	9	12.5	3	9	12.5	379	2,341	0.5	93.0	0	0	—	0	0	—
	放 送 業	0	0	—	0	0	—	2	33	0.0	63.1	0	0	—	0	0	—
	情報通信サービス業	0	0	0.0	0	0	0.0	261	1,965	0.4	94.3	0	0	—	0	0	—
	運 輸 サ ー ビ ス 業	3	37	123.3	3	37	123.3	145	1,252	0.3	95.8	0	0	—	0	0	—
	職業紹介・労働者派遣業	1	10	90.9	1	10	90.9	182	1,990	0.4	91.7	2	6	—	2	6	—
	その他の事業サービス業	29	160	86.1	29	160	86.1	1,720	9,467	1.9	89.9	0	0	0.0	0	0	0.0
	専 門 サ ー ビ ス 業	28	207	154.1	28	207	154.1	1,764	4,628	0.9	79.9	0	0	0.0	0	0	0.0
	技 術 サ ー ビ ス 業	18	124	140.9	18	124	140.9	1,065	5,209	1.0	92.3	0	0	0.0	0	0	0.0
医 療 、 福 祉	29	256	44.1	29	256	44.1	2,331	19,810	4.0	89.5	1	1	—	1	1	—	
廃 棄 物 処 理 業	10	109	31.7	10	109	31.7	592	6,834	1.4	89.5	0	0	0.0	0	0	0.0	
教 育 ・ 学 習 支 援 業	13	210	198.0	13	210	198.0	460	2,199	0.4	95.4	0	0	—	0	0	—	
その他のサービス業	13	69	45.6	13	69	45.6	599	2,466	0.5	91.5	0	0	—	0	0	—	
小 計	208	1,506	73.5	208	1,506	73.5	12,654	74,029	14.9	89.6	5	10	232.4	5	10	232.4	
保 険 媒 介 代 理 業	2	5	19.3	2	5	19.3	214	465	0.1	98.3	0	0	—	0	0	—	
郵 便 業	0	0	—	0	0	—	1	0	0.0	45.5	0	0	—	0	0	—	
通 信 業	通 信 業	0	0	—	0	0	—	0	0	0.0	—	0	0	—	0	0	—
	インターネット附随サービス業	1	6	—	1	6	—	30	109	0.0	46.7	1	9	—	1	9	—
小 計	1	6	—	1	6	—	30	109	0.0	46.7	1	9	—	1	9	—	
合 計	1,162	10,223	72.3	1,162	10,223	72.3	69,392	497,194	100.0	87.7	68	239	70.5	68	239	70.5	

6. 制度別保証状況

(単位：百万円、%)

区 分	保 証 承 諾								保 証 債 務 残 高				
	当 月 中				当 月 末				当 月 末				
	件数	金 額	構成比	前年比	件数	金 額	構成比	前年比	件数	金 額	構成比	前年比	
広島県制度	県小規模(無担保)	102	442	4.3	115.4	102	442	4.3	115.4	3,954	9,905	2.0	115.4
	県小規模(小口零細)	3	4	0.0	35.8	3	4	0.0	35.8	330	404	0.1	80.5
	県 経 安	179	1,205	11.8	68.3	179	1,205	11.8	68.3	8,773	40,277	8.1	91.8
	県無担保スピード	32	537	5.3	66.5	32	537	5.3	66.5	3,158	23,921	4.8	80.8
	そ の 他	43	374	3.7	59.9	43	374	3.7	59.9	3,351	25,691	5.2	92.0
小 計	359	2,562	25.1	71.3	359	2,562	25.1	71.3	19,566	100,199	20.2	90.7	
市 町 制 度	広 島 市	172	908	8.9	79.1	172	908	8.9	79.1	12,208	44,592	9.0	88.8
	呉 市	19	119	1.2	145.3	19	119	1.2	145.3	1,295	4,290	0.9	82.2
	竹 原 市	0	0	0.0	0.0	0	0	0.0	0.0	139	248	0.0	81.3
	三 原 市	8	18	0.2	26.6	8	18	0.2	26.6	467	1,195	0.2	87.9
	尾 道 市	19	94	0.9	76.6	19	94	0.9	76.6	1,145	3,110	0.6	94.7
	福 山 市	11	55	0.5	110.9	11	55	0.5	110.9	1,256	3,274	0.7	78.1
	府 中 市	0	0	0.0	0.0	0	0	0.0	0.0	40	188	0.0	94.4
	三 次 市	5	16	0.2	—	5	16	0.2	—	70	228	0.0	122.2
	庄 原 市	0	0	0.0	—	0	0	0.0	—	13	41	0.0	152.5
	大 竹 市	1	5	0.0	38.5	1	5	0.0	38.5	80	200	0.0	85.6
	東 広 島 市	9	38	0.4	78.4	9	38	0.4	78.4	454	1,595	0.3	84.2
	廿 日 市 市	0	0	0.0	—	0	0	0.0	—	60	282	0.1	120.3
	坂 町	0	0	0.0	—	0	0	0.0	—	8	10	0.0	115.1
	府 中 町	0	0	0.0	—	0	0	0.0	—	13	46	0.0	82.7
	海 田 町	3	11	0.1	—	3	11	0.1	—	85	239	0.0	100.7
	世 羅 町	4	11	0.1	8.2	4	11	0.1	8.2	246	1,162	0.2	107.4
	熊 野 町	2	9	0.1	—	2	9	0.1	—	47	98	0.0	90.7
小 計	253	1,284	12.6	76.0	253	1,284	12.6	76.0	17,626	60,796	12.2	88.3	
制 度 計	612	3,847	37.6	72.8	612	3,847	37.6	72.8	37,192	160,995	32.4	89.8	
制 度 外	550	6,376	62.4	72.0	550	6,376	62.4	72.0	32,200	336,199	67.6	86.7	
合 計	1,162	10,223	100.0	72.3	1,162	10,223	100.0	72.3	69,392	497,194	100.0	87.7	

## 7. 金額別保証承諾状況

(単位：百万円，%)

区分	保証承諾					
	当月中			当月末		
	件数	金額	前年比	件数	金額	前年比
100万円以下	164	131	80.3	164	131	80.3
200万円 "	169	300	89.6	169	300	89.6
300万円 "	144	421	83.8	144	421	83.8
500万円 "	206	943	75.1	206	943	75.1
1,000万円 "	235	2,084	86.1	235	2,084	86.1
1,500万円 "	71	973	79.6	71	973	79.6
2,000万円 "	74	1,414	61.4	74	1,414	61.4
3,000万円 "	53	1,454	54.5	53	1,454	54.5
5,000万円 "	29	1,226	95.7	29	1,226	95.7
6,000万円 "	7	404	99.5	7	404	99.5
7,000万円 "	2	135	67.2	2	135	67.2
8,000万円 "	2	155	39.2	2	155	39.2
1億円 "	6	584	66.7	6	584	66.7
2億円 "	0	0	0.0	0	0	0.0
2億円超	0	0	-	0	0	-
計	1,162	10,223	72.3	1,162	10,223	72.3
1件当り平均金額	8,797 千円			8,797 千円		

## 8. 期間別保証承諾状況

(単位：百万円，%)

区分	保証承諾					
	当月中			当月末		
	件数	金額	前年比	件数	金額	前年比
3カ月以内	44	401	52.2	44	401	52.2
6カ月 "	102	1,013	72.3	102	1,013	72.3
1力年 "	95	957	65.7	95	957	65.7
2力年 "	71	408	207.0	71	408	207.0
3力年 "	75	171	58.9	75	171	58.9
4力年 "	18	47	21.4	18	47	21.4
5力年 "	288	1,333	57.1	288	1,333	57.1
7力年 "	289	2,743	65.2	289	2,743	65.2
10力年 "	176	3,019	95.0	176	3,019	95.0
10力年超	4	131	152.2	4	131	152.2
計	1,162	10,223	72.3	1,162	10,223	72.3
1件当り平均期間	52.0 力月			52.0 力月		

## 9. 資金用途別保証承諾状況

(単位：百万円，%)

区分	保証承諾					
	当月中			当月末		
	件数	金額	前年比	件数	金額	前年比
運転	1,027	9,375	69.6	1,027	9,375	69.6
設備	72	392	79.1	72	392	79.1
運転・設備	63	456	258.3	63	456	258.3
計	1,162	10,223	72.3	1,162	10,223	72.3

10. 全国統一保証制度実績

(単位：百万円)

金融機関名	創業				流動資産担保（ABL）				特定社債			
	保証承諾		保証債務残高		保証承諾		保証債務残高		保証承諾		保証債務残高	
	当月中		当月末		当月中		当月末		当月中		当月末	
	件数	金額	件数	金額	件数	金額	件数	金額	件数	金額	件数	金額
三菱東京UFJ銀行	0	0	0	0	0	0	0	0	0	0	0	0
三井住友銀行	0	0	0	0	0	0	0	0	0	0	0	0
りそな銀行	0	0	1	1	0	0	0	0	0	0	1	80
鳥取銀行	0	0	0	0	0	0	0	0	-	-	-	-
山陰合同銀行	1	10	3	14	0	0	0	0	0	0	0	0
中国銀行	1	3	40	111	0	0	0	0	0	0	8	416
広島銀行	14	31	566	956	0	0	7	301	0	0	47	3,143
山口銀行	0	0	10	22	0	0	0	0	0	0	0	0
百十四銀行	0	0	4	15	0	0	0	0	0	0	0	0
伊予銀行	0	0	4	11	0	0	0	0	0	0	0	0
四国銀行	0	0	1	1	0	0	0	0	0	0	0	0
西日本シティ銀行	0	0	0	0	0	0	0	0	0	0	0	0
トマト銀行	0	0	1	2	0	0	0	0	0	0	0	0
もみじ銀行	13	33	425	739	0	0	0	0	0	0	6	328
西京銀行	0	0	9	17	0	0	1	4	-	-	-	-
香川銀行	0	0	0	0	0	0	0	0	0	0	0	0
愛媛銀行	0	0	11	13	0	0	0	0	0	0	0	0
広島信用金庫	4	13	434	664	0	0	2	104	0	0	6	304
呉信用金庫	0	0	45	111	0	0	0	0	0	0	0	0
しまなみ信用金庫	1	3	52	71	0	0	0	0	0	0	1	40
広島みどり信用金庫	0	0	9	21	0	0	0	0	-	-	-	-
商工組合中央金庫	0	0	0	0	0	0	0	0	0	0	0	0
広島市信用組合	0	0	49	92	0	0	0	0	-	-	-	-
広島県信用組合	0	0	16	25	0	0	0	0	-	-	-	-
信用組合広島商銀	1	1	11	15	0	0	0	0	-	-	-	-
両備信用組合	0	0	7	20	0	0	0	0	-	-	-	-
備後信用組合	0	0	10	11	0	0	0	0	-	-	-	-
日本政策金融公庫	0	0	0	0	0	0	0	0	-	-	-	-
計	35	94	1,708	2,932	0	0	10	409	0	0	69	4,311

注：-印は契約未締結  
 債務残高は貸報処理後計上