

2017

2

February

# 信用保証

## CONTENTS

●平成29年1月の保証状況	.....	2
月別保証推移		
●お知らせコーナー	.....	4
・平成28年度 JICA集団研修「中小企業振興政策（D）」		
コースに講師として参加しました！		
・保証債務残高増加額上位50店舗（平成29年1月末）		
・保証承諾件数上位31店舗、創業保証承諾件数上位13店舗、		
新規利用企業者数上位13店舗（平成29年1月末）		
●統計資料		
1. 事業概況	.....	7
2. 本・支所別保証状況	.....	8
3. 金融機関別保証状況	.....	9
4. 地区別保証状況	.....	10
5. 業種別保証状況	.....	11
6. 制度別保証状況	.....	12
7. 金額別保証承諾状況	.....	13
8. 期間別保証承諾状況	.....	14
9. 資金用途別保証承諾状況	.....	15
10. 全国統一保証制度実績	.....	16

# 1月の保証状況

## 前年に比べ保証承諾は減少、代位弁済は増加

1月の保証承諾は、1,148件、10,317百万円で、前年同月比で件数70.9%、金額59.7%と、件数、金額ともに前年を大幅に下回った。

また、保証債務残高は、70,731件、514,866百万円で、前年同月比で件数92.8%、金額88.5%と、件数、金額ともに前年を下回った。

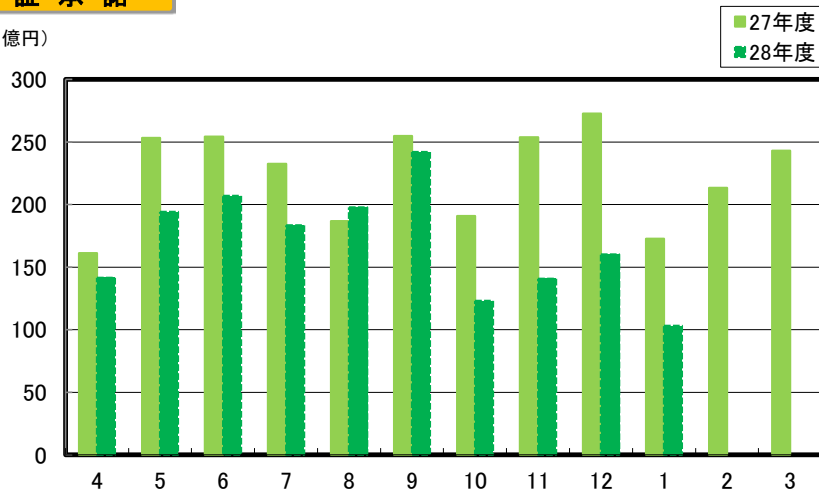
なお、代位弁済は、61件、411百万円となり、前年同月比で件数138.6%、金額156.6%と、件数、金額ともに前年を大幅に上回った。

(単位：百万円，%)

	当 月 中				当 月 末			
	件 数	金 額	前年比		件 数	金 額	前年比	
			件数	金額			件数	金額
保 証 申 込	1,158	10,434	71.2	59.7	16,691	169,637	83.3	75.8
保 証 承 諾	1,148	10,317	70.9	59.7	16,660	169,252	83.3	75.8
保 証 債 務 残 高	—	—	—	—	70,731	514,866	92.8	88.5
代 位 弁 済	61	411	138.6	156.6	693	4,110	84.5	92.2

### 保証承諾

(億円)

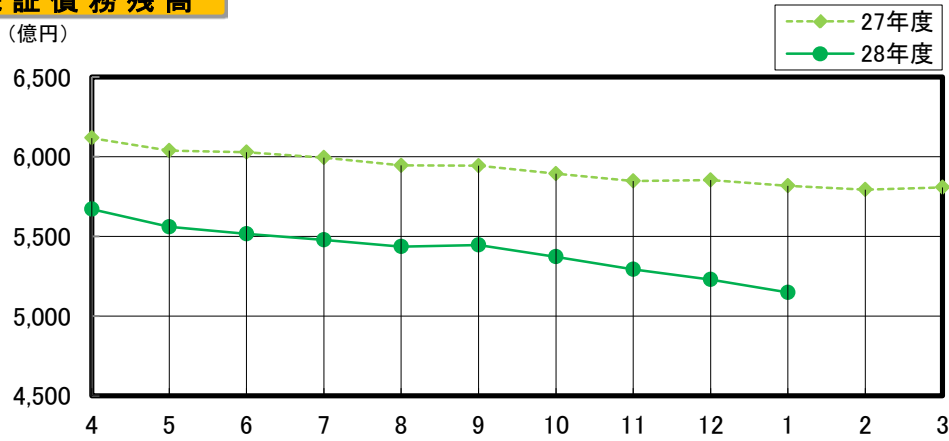


(単位：百万円，%)

月 別	保 証 承 諾					
	27 年 度			28 年 度		
	件数	金 額	前年比	件数	金 額	前年比
4	1,670	16,105	85.5	1,469	14,137	87.8
5	2,051	25,321	104.4	1,796	19,416	76.7
6	2,384	25,425	84.3	1,975	20,704	81.4
7	2,028	23,247	87.2	1,769	18,346	78.9
8	1,619	18,671	89.6	1,789	19,760	105.8
9	2,263	25,479	69.8	2,216	24,192	94.9
上期計	12,015	134,249	85.4	11,014	116,555	86.8
10	1,873	19,091	94.9	1,375	12,292	64.4
11	2,075	25,386	106.6	1,478	14,075	55.4
12	2,416	27,255	80.0	1,645	16,014	58.8
1	1,620	17,274	91.9	1,148	10,317	59.7
2	1,911	21,334	82.6			
3	2,316	24,296	74.8			
下期計	12,211	134,637	86.8			
合 計	24,226	268,887	86.1			

**保証債務残高**

(億円)

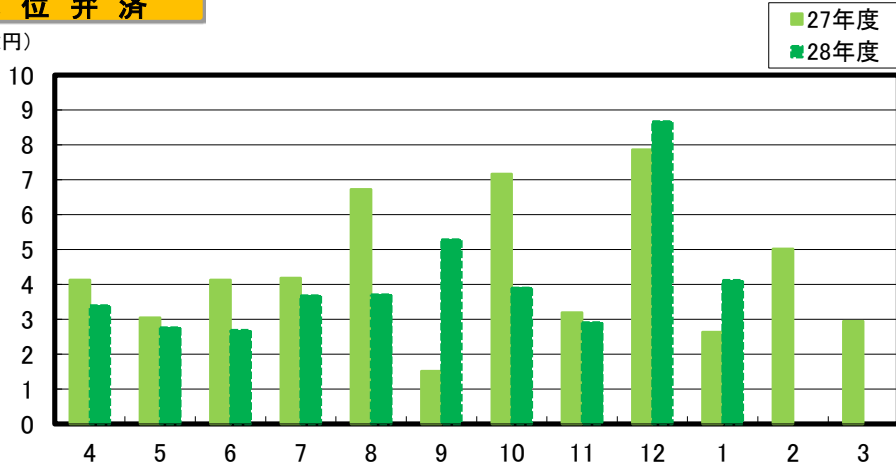


(単位：百万円, %)

月別	保証債務残高					
	27年度			28年度		
	件数	金額	前年比	件数	金額	前年比
4	79,512	611,784	96.2	75,205	567,013	92.7
5	78,818	603,862	96.3	74,385	555,974	92.1
6	78,425	602,934	96.1	73,860	551,662	91.5
7	77,974	599,455	95.5	73,401	547,785	91.4
8	77,478	594,626	95.2	72,900	543,614	91.4
9	77,388	594,370	94.3	72,733	544,584	91.6
10	77,236	589,418	94.1	72,349	537,182	91.1
11	76,707	584,724	94.2	71,784	529,351	90.5
12	76,469	585,454	93.9	71,161	522,963	89.3
1	76,242	581,736	93.6	70,731	514,866	88.5
2	75,998	579,367	93.4			
3	75,826	580,779	92.7			

**代位弁済**

(億円)



(単位：百万円, %)

月別	代位弁済					
	27年度			28年度		
	件数	金額	前年比	件数	金額	前年比
4	72	413	96.8	58	339	82.1
5	64	305	96.9	59	276	90.7
6	106	413	79.7	61	269	65.1
7	82	418	64.0	74	368	88.0
8	115	672	119.0	77	371	55.1
9	37	151	18.7	84	528	349.9
上期計	476	2,372	72.2	413	2,150	90.7
10	114	717	131.6	62	390	54.4
11	92	319	62.3	57	291	91.2
12	94	786	164.4	100	867	110.3
1	44	263	93.2	61	411	156.6
2	84	502	100.1			
3	65	295	44.6			
下期計	493	2,881	96.7			
合計	969	5,253	83.9			

## 平成28年度 JICA 集団研修「中小企業振興政策(D)」 コースに講師として参加しました！



### 研修参加者

アルゼンチン共和国、ブラジル連邦共和国、  
チリ共和国、キューバ共和国、エクアドル共和国、  
メキシコ合衆国、ニカラグア共和国  
パナマ共和国、パラグアイ共和国、  
ペルー共和国

計10か国 総勢11名

各参加者は、母国の発展のために選ばれた  
公的機関等の方々に、広島県内の各協力機関から、  
地域産業振興や中小企業振興についての研修を受けます。

当協会では、JICA の研修に毎年講師として  
参加協力を行っています。

### 目的

この研修は、中南米諸国の中小企業支援を担当  
する公的機関の職員等を対象に、日本の実例を学  
ぶことにより、各国における中小企業振興政策の  
向上に資することを研修目的として行われています。

### 研修を終えて

当協会での研修内容は「信用保証協会の役割」と  
題して、信用保証制度や信用補完制度を中心とした  
ものとなりました。

参加者全員が、「信用保証制度」、「中小企業支援」  
に興味を持っており、様々な質問が飛び交いまし  
た。母国の中小企業支援に役立てようと積極的な姿  
勢で研修を受けられていました。

### JICA（独立行政法人 国際協力機構）

開発途上地域等の経済及び社会の開発若しくは復興又は経済の安定に寄与することを通じて、国際協力の促進並びに我が国及び国際経済社会の健全な発展に資することを目的として設立された独立行政法人です。

お知らせコーナー

保証債務残高増加額上位50店舗(平成29年1月末)

(単位:円)

順位	金融機関名	店舗名	保証債務残高 (増加額)	順位	金融機関名	店舗名	保証債務残高 (増加額)
1	広島信用金庫	福山支店	352,868,700	26	両備信用組合	神辺支店	80,523,200
2	呉信用金庫	江能支店	340,890,900	27	広島銀行	緑井支店	79,943,632
3	両備信用組合	甲山支店	267,963,600	28	三菱東京UFJ銀行	枚方支店	79,334,000
4	広島信用金庫	沼田支店	190,493,408	29	広島信用金庫	庚午支店	78,233,614
5	広島信用金庫	旭町支店	180,095,583	30	広島信用金庫	五日市中央支店	75,988,134
6	広島銀行	福山野上支店	160,703,200	31	広島銀行	安支店	75,275,316
7	伊予銀行	広島支店	157,989,200	32	もみじ銀行	吉田支店	72,920,580
8	呉信用金庫	安芸支店	139,697,932	33	広島市信用組合	出島支店	71,222,557
9	広島信用金庫	祇園支店	137,015,877	34	広島信用金庫	仁保支店	68,616,336
10	広島信用金庫	安支店	136,165,726	35	広島信用金庫	八本松支店	68,414,655
11	もみじ銀行	沼田支店	121,916,404	36	広島市信用組合	宮内支店	66,210,869
12	しまなみ信用金庫	神辺支店	118,429,900	37	もみじ銀行	尾道中央支店	65,722,916
13	広島市信用組合	可部支店	111,656,498	38	広島県信用組合	尾道支店	64,064,328
14	しまなみ信用金庫	高須支店	110,690,912	39	広島市信用組合	江波支店	59,460,579
15	広島信用金庫	宮内支店	110,363,779	40	備後信用組合	尾道支店	59,231,517
16	トマト銀行	福山支店	109,678,000	41	広島市信用組合	安支店	58,533,922
17	広島信用金庫	中広支店	108,859,794	42	もみじ銀行	古市支店	58,034,100
18	もみじ銀行	駅家支店	107,281,585	43	備後信用組合	神辺支店	56,505,800
19	広島信用金庫	土橋支店	104,628,182	44	広島信用金庫	青葉台支店	52,897,020
20	広島信用金庫	矢野支店	100,636,443	45	広島市信用組合	木江支店	52,362,000
21	備後信用組合	新市支店	89,428,500	46	両備信用組合	駅家支店	51,635,700
22	広島信用金庫	向洋支店	88,729,977	47	両備信用組合	本店 営業部	50,624,250
23	商工組合中央金庫	広島支店	88,198,623	48	備後信用組合	福山南支店	48,164,859
24	広島銀行	加計支店	87,370,740	49	もみじ銀行	神辺支店	46,796,500
25	広島信用金庫	広島駅前支店	82,029,300	50	広島県信用組合	因島北支店	46,640,700

お知らせコーナー

保証承諾件数上位31店舗

(平成29年1月末)

順位	金融機関名	店舗名	保証承諾件数
1	広島銀行	広島ビジネスローンセンター	246
2	もみじ銀行	三次支店	168
3	広島信用金庫	可部支店	161
4	広島信用金庫	西条支店	154
5	もみじ銀行	福山支店	153
6	広島信用金庫	福山支店	143
7	広島信用金庫	西部支店	132
8	広島信用金庫	横川支店	130
9	もみじ銀行	福山東支店	127
10	広島信用金庫	八丁堀支店	122
11	広島銀行	福山ビジネスローンセンター	113
12	広島信用金庫	沼田支店	111
13	広島信用金庫	本店 営業部	109
14	広島銀行	尾道支店	108
14	広島信用金庫	安支店	108
16	広島信用金庫	八本松支店	105
17	広島信用金庫	呉支店	104
17	広島信用金庫	高陽支店	104
19	もみじ銀行	広島光町支店	102
19	広島信用金庫	五日市中央支店	102
21	もみじ銀行	廿日市支店	98
22	もみじ銀行	舟入支店	97
23	もみじ銀行	本店 営業部	96
24	もみじ銀行	広支店	95
25	もみじ銀行	可部支店	90
26	もみじ銀行	西条支店	89
26	広島信用金庫	愛宕支店	89
28	広島銀行	横川支店	86
29	広島銀行	竹原支店	85
29	広島銀行	福山手城支店	85
29	もみじ銀行	三原支店	85

創業保証承諾件数上位13店舗

(平成29年1月末)

順位	金融機関名	店舗名	保証承諾件数
1	広島信用金庫	八丁堀支店	9
2	広島信用金庫	本店 営業部	8
2	広島銀行	広島ビジネスローンセンター	8
4	広島銀行	広島駅北口支店	7
5	広島信用金庫	安支店	6
5	広島信用金庫	可部支店	6
5	広島銀行	本店 営業部	6
8	広島信用金庫	五日市中央支店	5
8	広島信用金庫	福山支店	5
8	広島銀行	高陽支店	5
8	広島信用金庫	横川支店	5
8	広島銀行	広島西支店	5
8	もみじ銀行	廿日市支店	5

新規利用企業者数上位13店舗

(平成29年1月末)

順位	金融機関名	店舗名	件数
1	広島信用金庫	本店 営業部	28
2	広島信用金庫	八丁堀支店	26
2	広島銀行	広島ビジネスローンセンター	26
4	広島銀行	広島駅北口支店	20
5	広島銀行	広島西支店	19
5	広島銀行	福山ビジネスローンセンター	19
7	広島信用金庫	安支店	18
7	広島信用金庫	五日市中央支店	18
9	広島信用金庫	横川支店	17
10	広島信用金庫	可部支店	15
10	広島銀行	本店 営業部	15
10	広島信用金庫	福山支店	15
10	広島信用金庫	土橋支店	15

# 統計資料

〈平成29年1月分〉

## 1. 事業概況

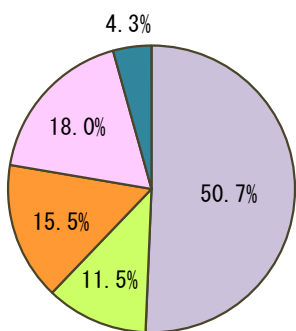
(単位：百万円, %)

当月中			項 目	当月末				
件数	金額	前年比		件数	金額	前年比		
—	—	—	保証 申込	期首繰越 A	5	55	—	
1,158	10,434	59.7		本年度中 B	16,691	169,637	75.8	
0	0	—	拒 絶 C		0	0	—	
4	56	270.7	申 込 取 消 D		29	359	99.0	
—	0	—	査 定 減 額 E		—	11	129.5	
—	—	—	調 査 中 F		7	70	32.2	
—	—	—	保証 承諾	期首繰越 G	76,503	587,477	—	
1,148	10,317	59.7		本年度中 H	16,660	169,252	75.8	
10	186	110.6	保 証 後 取 消 I		99	1,697	87.0	
1,541	18,429	85.4	償 還 J		21,137	231,471	88.0	
61	409	156.3	代 位 弁 済 K		693	4,095	92.2	
—	—	—	貸付報告未着 L		503	4,601	55.2	
—	—	—	保証債務残高 M		70,731	514,866	88.5	
—	—	—	代 位 弁 済	期首繰越 N	1,026	1,812	—	
61	409	156.3		本 年 中	元 金	693	4,095	92.2
—	2	243.5			利 息	—	14	98.7
61	411	156.6			計 O	693	4,110	92.2
6	31	128.1	回 収 P		59	308	83.7	
0	0	—	償 却 Q		0	0	—	
—	—	—	求 償 権 残 高 R		1,660	5,614	87.8	
—	—	—	保 証 現 在 額 S		71,234	519,467	88.0	

$$A+B=C+D+E+F+H \quad G+H=I+J+K+L+M \quad N+O=P+Q+R \quad S=L+M$$

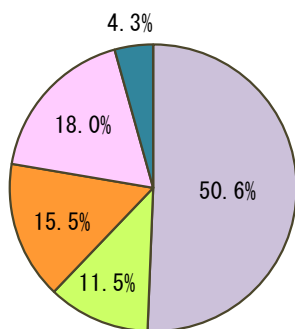
## 2. 本・支所別保証状況

(単位：百万円, %)



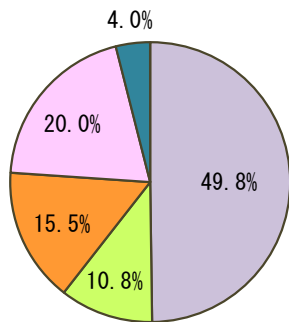
区分	保証申込						
	当月中			当月末			
	件数	金額	前年比	件数	金額	構成比	前年比
本所	565	5,018	57.5	8,509	85,955	50.7	74.2
三原	174	1,674	93.3	2,169	19,499	11.5	78.6
呉	171	1,515	46.1	2,415	26,316	15.5	73.6
福山	202	1,785	62.7	2,927	30,529	18.0	78.8
備北	46	443	54.4	671	7,338	4.3	85.0
計	1,158	10,434	59.7	16,691	169,637	100.0	75.8

(単位：百万円, %)



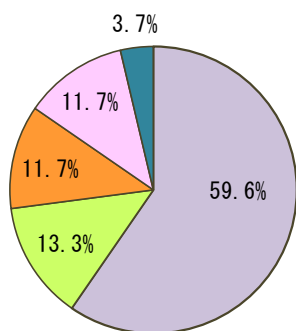
区分	保証承諾						
	当月中			当月末			
	件数	金額	前年比	件数	金額	構成比	前年比
本所	560	4,968	56.8	8,490	85,699	50.6	74.1
三原	171	1,618	100.1	2,165	19,462	11.5	79.1
呉	170	1,502	46.0	2,413	26,299	15.5	73.6
福山	201	1,786	63.2	2,922	30,459	18.0	78.7
備北	46	443	54.4	670	7,333	4.3	84.9
計	1,148	10,317	59.7	16,660	169,252	100.0	75.8

(単位：百万円, %)

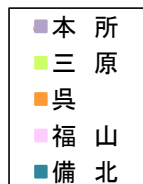


区分	保証債務残高			
	当月末			
	件数	金額	構成比	前年比
本所	36,995	256,268	49.8	89.0
三原	7,630	55,538	10.8	87.9
呉	10,157	79,863	15.5	86.5
福山	13,240	102,855	20.0	88.7
備北	2,709	20,342	4.0	91.5
計	70,731	514,866	100.0	88.5

(単位：百万円, %)



区分	代位弁済						
	当月中			当月末			
	件数	金額	前年比	件数	金額	構成比	前年比
本所	39	276	248.1	366	2,450	59.6	100.7
三原	6	93	10,678.8	83	546	13.3	144.8
呉	2	1	28.4	107	480	11.7	78.4
福山	14	40	27.6	110	481	11.7	53.6
備北	0	0	-	27	152	3.7	112.4
計	61	411	156.6	693	4,110	100.0	92.2





3. 金融機関別保証状況

(単位：百万円，%)

金融機関名	保証承諾						保証債務残高				代位弁済					
	当月中			当月末			当月末				当月中			当月末		
	件数	金額	前年比	件数	金額	前年比	件数	金額	構成比	前年比	件数	金額	前年比	件数	金額	前年比
広島銀行	271	2,198	40.7	4,004	40,153	54.2	20,350	165,940	32.2	81.1	23	222	1,093.2	178	1,463	121.1
鳥取銀行	0	0	—	0	0	0.0	2	2	0.0	23.2	0	0	—	0	0	—
山陰合同銀行	1	12	—	5	33	937.1	34	194	0.0	59.0	0	0	—	0	0	—
中国銀行	42	525	97.3	551	6,423	63.3	3,597	29,258	5.7	81.7	2	9	8.5	37	302	106.8
山口銀行	6	67	48.4	75	1,673	69.5	672	6,759	1.3	78.1	0	0	—	7	41	407.7
百十四銀行	5	41	2,050.0	48	475	108.1	138	1,021	0.2	94.1	0	0	—	0	0	—
伊予銀行	0	0	—	26	423	102.4	205	1,671	0.3	77.4	0	0	—	3	45	710.4
四国銀行	0	0	0.0	2	40	49.7	45	288	0.1	79.7	0	0	—	0	0	0.0
福岡銀行	0	0	—	1	3	—	3	42	0.0	92.3	0	0	—	0	0	—
親和銀行	0	0	—	0	0	—	0	0	0.0	—	0	0	—	0	0	—
西日本シティ銀行	0	0	0.0	9	53	91.3	33	148	0.0	75.7	0	0	—	0	0	—
地方銀行計	325	2,842	46.6	4,721	49,275	56.2	25,079	205,324	39.9	81.1	25	231	183.2	225	1,851	122.8
みずほ銀行	0	0	—	5	130	57.8	50	842	0.2	80.6	0	0	—	1	4	—
三菱東京UFJ銀行	1	20	63.5	15	389	83.4	112	1,517	0.3	75.1	0	0	—	0	0	—
三井住友銀行	1	7	—	14	348	148.6	181	1,642	0.3	92.7	0	0	—	8	45	78.2
りそな銀行	0	0	—	1	10	12.4	10	209	0.0	84.9	0	0	—	0	0	—
都市銀行計	2	27	85.7	35	877	87.1	353	4,210	0.8	82.8	0	0	—	9	49	85.7
三菱UFJ信託銀行	0	0	—	0	0	—	0	0	0.0	—	0	0	—	0	0	—
みずほ信託銀行	0	0	—	0	0	—	0	0	0.0	—	0	0	—	0	0	—
三井住友信託銀行	0	0	—	0	0	—	1	13	0.0	98.0	0	0	—	0	0	—
信託銀行計	0	0	—	0	0	—	1	13	0.0	98.0	0	0	—	0	0	—
もみじ銀行	313	2,869	47.6	4,698	47,558	76.3	17,194	123,071	23.9	90.4	7	22	35.7	169	752	70.3
島根銀行	0	0	—	0	0	—	0	0	0.0	—	0	0	—	0	0	—
トマト銀行	1	2	6.7	26	438	132.0	68	809	0.2	113.2	0	0	—	1	10	—
西京銀行	1	10	18.2	5	56	7.7	270	1,265	0.2	65.4	0	0	—	9	38	238.2
香川銀行	1	15	214.3	11	89	58.3	79	420	0.1	75.5	0	0	—	0	0	0.0
愛媛銀行	7	29	325.0	70	457	79.4	257	1,353	0.3	86.0	0	0	—	4	14	49.6
第二地銀協加盟行計	323	2,925	47.7	4,810	48,597	75.8	17,868	126,918	24.7	90.1	7	22	35.7	183	815	73.0
広島信用金庫	283	3,180	98.4	3,409	40,079	104.9	13,073	98,431	19.1	100.9	13	92	151.9	111	579	73.7
島根中央信用金庫	0	0	—	0	0	—	0	0	0.0	—	0	0	—	0	0	—
玉島信用金庫	0	0	—	0	0	—	1	3	0.0	84.0	0	0	—	0	0	—
呉信用金庫	54	393	69.9	681	5,520	82.1	2,876	18,423	3.6	90.9	1	5	143.5	18	108	87.2
しまなみ信用金庫	51	289	117.5	750	5,075	102.3	2,789	13,791	2.7	94.7	2	4	—	21	90	95.3
広島みどり信用金庫	4	18	26.4	76	614	115.0	344	1,635	0.3	97.1	0	0	—	1	13	1,557.9
西中国信用金庫	0	0	—	0	0	—	0	0	0.0	—	0	0	—	0	0	—
信金中央金庫	0	0	—	0	0	—	0	0	0.0	—	0	0	—	0	0	—
信用金庫計	392	3,881	94.5	4,916	51,288	101.7	19,083	132,283	25.7	98.7	16	102	157.4	151	789	78.6
広島市信用組合	31	298	83.3	1,097	11,716	90.1	4,529	27,527	5.3	91.9	10	46	532.2	86	487	89.3
広島県信用組合	19	68	48.4	309	2,162	88.4	1,457	7,933	1.5	89.6	3	11	—	18	65	96.1
信用組合広島商銀	1	1	8.8	28	114	166.4	92	194	0.0	113.7	0	0	0.0	0	0	0.0
両備信用組合	17	115	88.3	270	2,211	108.5	935	4,423	0.9	112.0	0	0	—	7	21	49.9
備後信用組合	37	136	201.7	395	1,597	171.7	1,016	2,933	0.6	107.4	0	0	—	14	32	35.6
朝銀西信用組合	0	0	—	0	0	—	3	6	0.0	62.0	0	0	—	0	0	—
笠岡信用組合	0	0	—	2	25	—	2	25	0.0	—	0	0	—	0	0	—
信用組合計	105	618	87.3	2,101	17,826	96.4	8,034	43,041	8.4	94.3	13	57	495.2	125	605	79.8

(単位：百万円, %)

金融機関名	保証承諾						保証債務残高				代位弁済					
	当月中			当月末			当月末				当月中			当月末		
	件数	金額	前年比	件数	金額	前年比	件数	金額	構成比	前年比	件数	金額	前年比	件数	金額	前年比
広島市農業協同組合	0	0	—	0	0	—	0	0	0.0	—	0	0	—	0	0	—
佐伯中央農業協同組合	0	0	—	0	0	—	0	0	0.0	—	0	0	—	0	0	—
広島北部農業協同組合	0	0	—	0	0	—	0	0	0.0	—	0	0	—	0	0	—
広島中央農業協同組合	0	0	—	0	0	—	0	0	0.0	—	0	0	—	0	0	—
芸南農業協同組合	0	0	—	0	0	—	0	0	0.0	—	0	0	—	0	0	—
三原農業協同組合	0	0	—	0	0	—	0	0	0.0	—	0	0	—	0	0	—
福山市農業協同組合	0	0	—	0	0	—	0	0	0.0	—	0	0	—	0	0	—
広島県信用農協連	0	0	—	0	0	—	0	0	0.0	—	0	0	—	0	0	—
農業協同組合計	0	0	—	0	0	—	0	0	0.0	—	0	0	—	0	0	—
広島信漁連	0	0	—	0	0	—	0	0	0.0	—	0	0	—	0	0	—
漁業協同組合計	0	0	—	0	0	—	0	0	0.0	—	0	0	—	0	0	—
中国労働金庫	0	0	—	0	0	—	0	0	0.0	—	0	0	—	0	0	—
労働金庫計	0	0	—	0	0	—	0	0	0.0	—	0	0	—	0	0	—
商工組合中央金庫	1	24	12.0	77	1,389	91.0	312	3,077	0.6	106.8	0	0	—	0	0	0.0
農林中央金庫	0	0	—	0	0	—	0	0	0.0	—	0	0	—	0	0	—
日本政策金融公庫(国金)	0	0	—	0	0	—	1	0	0.0	72.0	0	0	—	0	0	—
日本政策金融公庫(中小)	0	0	—	0	0	—	0	0	0.0	—	0	0	—	0	0	—
日本政策金融公庫(国際)	0	0	—	0	0	—	0	0	0.0	—	0	0	—	0	0	—
日本政策投資銀行	0	0	—	0	0	—	0	0	0.0	—	0	0	—	0	0	—
政府系金融機関計	1	24	12.0	77	1,389	91.0	313	3,078	0.6	106.8	0	0	—	0	0	0.0
損害保険ジャパン日本興亜	0	0	—	0	0	—	0	0	0.0	—	0	0	—	0	0	—
富士火災海上保険	0	0	—	0	0	—	0	0	0.0	—	0	0	—	0	0	—
保険会社計	0	0	—	0	0	—	0	0	0.0	—	0	0	—	0	0	—
新生銀行	0	0	—	0	0	—	0	0	0.0	—	0	0	—	0	0	—
あおぞら銀行	0	0	—	0	0	—	0	0	0.0	—	0	0	—	0	0	—
イオン銀行	0	0	—	0	0	—	0	0	0.0	—	0	0	—	0	0	—
合計	1,148	10,317	59.7	16,660	169,252	75.8	70,731	514,866	100.0	88.5	61	411	156.6	693	4,110	92.2

4. 地区別保証状況

(単位：百万円, %)

市 郡 名	保 証 承 諾						保 証 債 務 残 高				代 位 弁 済					
	当 月 中			当 月 末			当 月 末				当 月 中			当 月 末		
	件数	金 額	前年比	件数	金 額	前年比	件数	金 額	構成比	前年比	件数	金 額	前年比	件数	金 額	前年比
広 島 市	466	4,066	54.0	7,170	73,116	74.1	31,425	219,722	42.7	89.1	35	243	226.5	321	2,020	92.2
呉 市	84	784	39.1	1,250	12,866	65.4	5,770	43,267	8.4	81.5	0	0	0.0	68	370	158.3
竹 原 市	22	182	160.6	233	1,767	101.4	780	4,211	0.8	88.5	2	7	-	18	116	244.0
三 原 市	50	449	104.5	583	5,162	80.8	2,304	15,250	3.0	86.0	3	12	-	29	124	74.6
尾 道 市	91	930	95.6	1,143	10,372	76.5	3,908	31,330	6.1	87.2	1	75	8,511.1	28	268	205.0
福 山 市	180	1,676	64.3	2,667	27,900	79.4	11,932	93,100	18.1	88.7	14	40	57.4	91	354	43.5
府 中 市	16	69	36.6	200	1,830	63.3	1,068	8,265	1.6	87.4	0	0	0.0	16	104	121.8
三 次 市	23	261	57.3	270	2,893	73.8	1,188	8,602	1.7	88.8	0	0	-	6	26	64.5
庄 原 市	13	146	68.0	209	2,328	106.5	756	5,400	1.0	93.0	0	0	-	8	97	3,405.8
大 竹 市	5	21	100.0	77	781	82.4	412	2,804	0.5	91.4	1	1	-	1	1	10.9
東 広 島 市	80	656	60.9	1,016	11,451	80.7	3,778	31,744	6.2	94.3	2	1	-	39	183	442.2
廿 日 市 市	41	464	72.0	535	5,463	75.7	2,047	13,975	2.7	86.7	0	0	0.0	8	40	47.0
安 芸 高 田 市	10	36	25.0	191	2,112	89.3	758	6,326	1.2	97.9	0	0	-	15	30	27.5
江 田 島 市	6	62	33.5	147	1,967	104.3	606	4,929	1.0	89.9	0	0	-	1	3	0.9
( 市 部 計 )	1,087	9,802	59.1	15,691	160,010	75.9	66,732	488,923	95.0	88.5	58	379	144.3	649	3,736	88.3
安 芸 郡	39	368	92.6	557	4,745	71.8	2,415	14,730	2.9	87.1	3	33	-	27	191	137.0
山 県 郡	9	49	30.6	152	1,624	69.8	700	5,069	1.0	89.8	0	0	0.0	5	120	245.5
豊 田 郡	2	36	211.8	78	813	64.9	232	1,938	0.4	88.1	0	0	0.0	0	0	0.0
世 羅 郡	6	22	26.2	127	1,332	82.7	414	2,714	0.5	104.5	0	0	-	9	55	-
神 石 郡	5	40	123.5	55	729	108.2	235	1,488	0.3	90.6	0	0	-	3	7	-
( 郡 部 計 )	61	514	74.6	969	9,242	74.1	3,996	25,939	5.0	89.5	3	33	13,411.5	44	374	166.8
県 外	0	0	-	0	0	-	3	4	0.0	95.7	0	0	-	0	0	-
計	1,148	10,317	59.7	16,660	169,252	75.8	70,731	514,866	100.0	88.5	61	411	156.6	693	4,110	92.2

5. 業種別保証状況

(単位：百万円，%)

区 分	保 証 承 諾						保 証 債 務 残 高				代 位 弁 済						
	当 月 中			当 月 末			当 月 末				当 月 中			当 月 末			
	件数	金 額	前年比	件数	金 額	前年比	件数	金 額	構成比	前年比	件数	金 額	前年比	件数	金 額	前年比	
製 造 業	食 料 品 工 業	14	344	104.3	220	4,222	69.5	1,096	14,162	2.8	83.8	0	0	—	8	65	—
	織 維 品 工 業	9	59	53.6	152	1,319	78.6	663	4,814	0.9	93.5	0	0	—	2	6	38.5
	木 材 ・ 木 製 品 工 業	5	46	26.2	51	721	51.1	250	2,993	0.6	72.2	0	0	—	6	8	—
	家 具 ・ 建 具 工 業	6	42	91.6	102	1,059	91.5	477	4,244	0.8	90.1	2	10	12.8	7	57	65.4
	紙 工 業	2	40	61.1	35	555	62.8	169	2,029	0.4	71.8	0	0	—	2	13	—
	製 版 ・ 製 本 業	0	0	0.0	8	35	61.5	81	336	0.1	73.4	0	0	—	0	0	0.0
	化 学 工 業	0	0	0.0	10	171	55.6	71	929	0.2	83.4	0	0	—	0	0	—
	石 油 ・ 石 炭 製 品 工 業	0	0	—	0	0	0.0	4	69	0.0	85.0	0	0	—	0	0	—
	ゴ ム ・ プ ラ ス チ ッ ク 工 業	3	57	17.2	69	1,325	82.3	337	4,373	0.8	87.7	0	0	0.0	7	51	1,236.7
	ゴ ム 製 品 製 造 業	2	26	14.4	20	506	68.8	115	1,690	0.3	78.6	0	0	—	0	0	0.0
	皮 革 工 業	0	0	—	5	43	157.8	15	158	0.0	109.1	0	0	—	1	1	—
	窯 業	3	44	70.4	45	903	68.6	223	3,156	0.6	87.8	0	0	—	1	79	—
	機 械 工 業	36	704	106.1	394	6,676	87.0	1,836	19,935	3.9	86.2	1	2	—	11	35	41.0
	電 気 機 器 工 業	8	39	45.8	103	1,603	69.3	435	4,288	0.8	85.9	0	0	—	3	9	62.6
	車 両 工 業	3	22	43.1	94	1,944	64.4	539	7,962	1.5	83.4	0	0	—	4	20	334.6
	船 舶 工 業	2	104	577.8	78	1,619	98.2	296	4,005	0.8	83.6	0	0	—	0	0	0.0
	金 属 工 業	22	303	59.0	424	5,837	77.3	2,058	20,612	4.0	84.7	4	32	—	29	177	144.8
	ソ フ ト ウ ェ ア 業	15	181	163.7	126	1,234	67.6	554	3,653	0.7	83.5	0	0	0.0	2	3	2.3
	情 報 処 理 サ ー ビ ス 業	1	2	—	1	2	0.7	11	214	0.0	41.0	0	0	—	0	0	0.0
	農 林 漁 業	0	0	—	1	2	7.1	7	54	0.0	92.8	0	0	—	0	0	—
そ の 他 の 工 業	26	82	26.4	459	3,070	81.1	1,840	9,308	1.8	88.0	0	0	—	13	53	69.2	
小 計	157	2,094	67.0	2,397	32,844	75.7	11,077	108,984	21.2	84.8	7	43	43.2	96	578	106.3	
鉱 業	0	0	—	0	0	—	1	0	0.0	22.7	0	0	—	0	0	—	
土 石 採 取 業	0	0	—	3	140	74.1	27	398	0.1	82.2	0	0	—	0	0	—	
木 材 伐 出 業	2	5	—	9	103	85.6	64	312	0.1	109.3	0	0	—	2	15	—	
建 設 業	323	2,845	54.1	5,106	49,028	80.0	18,055	118,064	22.9	91.8	14	50	79.1	159	785	69.1	
卸 売 業	95	1,180	61.7	1,384	20,804	69.6	6,797	67,928	13.2	83.3	6	35	910.3	72	778	84.3	
小 売 業 (飲 食 店 を 除 く)	208	1,710	66.8	2,511	22,535	75.8	10,728	70,945	13.8	90.9	8	26	34.4	146	937	130.5	
飲 食 店	69	313	51.3	1,009	4,726	74.4	4,649	18,063	3.5	94.2	21	84	1,221.1	67	163	41.5	
不 動 産 業	23	92	25.6	448	3,397	52.6	2,380	15,034	2.9	84.8	0	0	—	8	16	71.5	
運 送 業	39	622	64.7	583	8,730	73.8	3,154	32,036	6.2	90.8	1	75	—	15	165	146.0	
貨 物 運 送 取 扱 事 業 (鉄 道 ・ 軌 道 に 限 る)	0	0	—	0	0	—	7	33	0.0	46.4	0	0	—	0	0	—	
倉 庫 業	倉 庫 業	0	0	0.0	1	5	4.2	30	174	0.0	67.1	0	0	—	0	0	—
	物 品 預 り ・ 駐 車 場 業	0	0	0.0	7	106	126.0	90	654	0.1	91.4	0	0	—	1	0	4.6
小 計	0	0	0.0	8	111	54.3	120	828	0.2	84.9	0	0	—	1	0	4.6	
電 気 ・ ガ ス ・ 熱 供 給 ・ 水 道 業	0	0	—	11	89	97.0	58	425	0.1	100.1	0	0	—	0	0	—	
印 刷 業	11	133	103.3	131	1,696	84.0	474	4,569	0.9	88.9	0	0	—	3	7	15.4	
出 版 業	0	0	0.0	8	105	44.8	56	493	0.1	75.9	0	0	—	0	0	0.0	

(単位：百万円、%)

区 分	保 証 承 諾						保 証 債 務 残 高				代 位 弁 済						
	当 月 中			当 月 末			当 月 末				当 月 中			当 月 末			
	件数	金 額	前年比	件数	金 額	前年比	件数	金 額	構成比	前年比	件数	金 額	前年比	件数	金 額	前年比	
サ ー ビ ス 業	物 品 賃 貸 業	4	72	138.8	58	775	79.9	288	2,501	0.5	79.1	0	0	—	0	0	0.0
	宿 泊 業	3	11	13.7	50	570	87.3	235	2,131	0.4	92.6	0	0	—	0	0	0.0
	洗濯・理美容・浴場業	40	108	42.8	468	1,923	79.8	2,021	6,826	1.3	94.3	1	0	42.7	16	68	1,383.7
	その他の生活関連サービス業	2	16	290.9	65	646	72.3	373	2,668	0.5	82.2	0	0	—	2	5	7.2
	旅 行 業	0	0	0.0	12	165	69.0	69	534	0.1	108.1	0	0	—	0	0	—
	映 画 ・ 娯 楽 業	1	3	4.0	37	335	55.7	190	1,590	0.3	103.6	0	0	—	2	2	—
	広 告 業	4	41	686.7	69	626	74.9	397	2,413	0.5	92.0	0	0	—	10	64	426.0
	放 送 業	0	0	—	0	0	—	4	38	0.0	66.2	0	0	—	0	0	—
	情報通信サービス業	3	57	76.4	49	497	55.4	264	1,966	0.4	92.6	0	0	—	3	6	281.9
	運 輸 サ ー ビ ス 業	4	21	89.1	42	730	161.7	155	1,261	0.2	88.8	0	0	—	5	35	—
	職業紹介・労働者派遣業	2	50	138.9	44	658	56.5	185	1,998	0.4	95.8	0	0	—	5	25	1,627.0
	その他の事業サービス業	38	233	88.4	421	3,143	86.1	1,747	9,653	1.9	90.5	0	0	0.0	26	122	144.8
	専 門 サ ー ビ ス 業	28	60	32.5	398	1,353	72.7	1,832	4,773	0.9	79.1	0	0	—	20	109	55.9
	技 術 サ ー ビ ス 業	21	151	74.2	336	2,756	83.0	1,045	5,443	1.1	93.1	0	0	—	5	9	25.6
医 療 、 福 祉	44	330	45.0	545	6,253	72.5	2,354	20,516	4.0	91.2	0	0	0.0	11	80	561.3	
廃 棄 物 処 理 業	7	76	35.5	154	2,669	99.0	615	7,120	1.4	92.1	0	0	0.0	1	2	15.9	
教 育 ・ 学 習 支 援 業	5	13	37.9	84	623	70.6	468	2,234	0.4	97.7	0	0	—	7	25	278.5	
その他のサービス業	11	69	148.9	161	994	86.9	597	2,503	0.5	93.2	0	0	0.0	6	14	4,727.0	
小 計	217	1,309	56.8	2,993	24,715	79.0	12,839	76,167	14.8	90.7	1	0	3.1	119	565	115.8	
保 険 媒 介 代 理 業	4	15	243.1	53	199	138.7	213	466	0.1	99.6	0	0	—	2	4	169.4	
郵 便 業	0	0	—	0	0	—	1	0	0.0	52.0	0	0	—	0	0	—	
通 信 業	通 信 業	0	0	—	0	0	—	0	0	0.0	—	0	0	—	0	0	—
	インターネット附随サービス業	0	0	0.0	6	31	85.4	31	120	0.0	49.7	3	98	—	3	98	—
小 計	0	0	0.0	6	31	85.4	31	120	0.0	49.7	3	98	—	3	98	—	
合 計	1,148	10,317	59.7	16,660	169,252	75.8	70,731	514,866	100.0	88.5	61	411	156.6	693	4,110	92.2	

6. 制度別保証状況

(単位：百万円、%)

区 分	保 証 承 諾								保 証 債 務 残 高				
	当 月 中				当 月 末				当 月 末				
	件数	金 額	構成比	前年比	件数	金 額	構成比	前年比	件数	金 額	構成比	前年比	
広島県制度	県小規模(無担保)	103	342	3.3	95.4	1,316	4,699	2.8	95.0	3,850	9,684	1.9	117.8
	県小規模(小口零細)	4	10	0.1	69.9	62	146	0.1	94.4	348	429	0.1	82.3
	県 経 安	144	992	9.6	76.9	2,284	15,896	9.4	83.1	9,028	41,638	8.1	93.6
	県無担保スピード	22	266	2.6	49.4	428	6,611	3.9	81.3	3,297	25,369	4.9	82.2
	そ の 他	38	362	3.5	53.2	553	6,434	3.8	73.1	3,399	26,017	5.1	93.0
小 計	311	1,972	19.1	68.4	4,643	33,785	20.0	82.1	19,922	103,138	20.0	92.0	
市 町 制 度	広 島 市	191	1,075	10.4	70.5	2,558	14,075	8.3	70.2	12,544	46,045	8.9	89.6
	呉 市	12	30	0.3	15.9	262	1,197	0.7	60.5	1,348	4,480	0.9	83.3
	竹 原 市	2	9	0.1	173.1	36	122	0.1	71.6	141	265	0.1	82.6
	三 原 市	13	83	0.8	151.1	138	559	0.3	67.2	462	1,230	0.2	88.5
	尾 道 市	27	112	1.1	97.6	353	1,347	0.8	87.0	1,153	3,093	0.6	93.6
	福 山 市	10	35	0.3	46.9	204	787	0.5	70.0	1,309	3,458	0.7	77.2
	府 中 市	1	5	0.0	150.0	12	53	0.0	41.9	42	205	0.0	99.7
	三 次 市	0	0	0.0	0.0	18	96	0.1	143.6	66	210	0.0	107.7
	庄 原 市	1	10	0.1	—	2	15	0.0	300.0	14	33	0.0	103.4
	大 竹 市	0	0	0.0	—	10	56	0.0	97.2	78	207	0.0	84.8
	東 広 島 市	14	55	0.5	81.7	111	678	0.4	71.9	458	1,681	0.3	86.6
	廿 日 市 市	1	20	0.2	129.0	18	176	0.1	92.9	61	298	0.1	122.6
	坂 町	0	0	0.0	0.0	2	6	0.0	90.0	8	11	0.0	130.9
	府 中 町	1	7	0.1	155.6	5	24	0.0	49.5	14	49	0.0	110.0
	海 田 町	2	10	0.1	95.0	23	115	0.1	108.4	86	255	0.0	99.1
	世 羅 町	5	18	0.2	145.2	83	590	0.3	86.9	243	1,162	0.2	109.9
	熊 野 町	0	0	0.0	—	13	40	0.0	86.3	51	109	0.0	95.3
小 計	280	1,468	14.2	70.4	3,848	19,933	11.8	71.3	18,078	62,792	12.2	89.0	
制 度 計	591	3,440	33.3	69.3	8,491	53,718	31.7	77.7	38,000	165,930	32.2	90.8	
制 度 外	557	6,876	66.7	55.9	8,169	115,534	68.3	75.0	32,731	348,936	67.8	87.4	
合 計	1,148	10,317	100.0	59.7	16,660	169,252	100.0	75.8	70,731	514,866	100.0	88.5	

## 7. 金額別保証承諾状況

(単位：百万円，%)

区分	保証承諾					
	当月中			当月末		
	件数	金額	前年比	件数	金額	前年比
100万円以下	210	179	92.3	2,613	2,134	92.2
200万円 "	157	280	87.8	1,966	3,555	91.9
300万円 "	122	352	67.9	1,817	5,250	84.5
500万円 "	195	907	67.4	2,773	12,932	84.0
1,000万円 "	223	1,908	73.4	3,232	28,270	81.6
1,500万円 "	54	744	52.7	1,030	14,108	75.3
2,000万円 "	68	1,305	47.4	1,347	26,125	89.1
3,000万円 "	72	1,981	55.7	1,090	30,463	70.0
5,000万円 "	31	1,362	65.9	483	21,375	71.0
6,000万円 "	4	231	192.5	79	4,619	83.7
7,000万円 "	2	134	27.9	33	2,240	43.2
8,000万円 "	3	235	293.8	72	5,603	79.0
1億円 "	7	700	46.8	112	10,899	61.4
2億円 "	0	0	0.0	13	1,680	46.3
2億円超	0	0	-	0	0	-
計	1,148	10,317	59.7	16,660	169,252	75.8
1件当り平均金額	8,987 千円			10,159 千円		

## 8. 期間別保証承諾状況

(単位：百万円，%)

区分	保証承諾					
	当月中			当月末		
	件数	金額	前年比	件数	金額	前年比
3カ月以内	54	578	39.2	660	7,533	46.2
6カ月 "	119	1,082	45.1	1,798	18,806	68.4
1力年 "	80	835	58.2	1,345	15,167	66.6
2力年 "	121	754	324.8	1,446	11,147	329.9
3力年 "	69	215	82.7	1,002	3,346	67.7
4力年 "	13	33	15.3	232	1,324	89.6
5力年 "	271	1,313	44.6	4,014	25,226	68.0
7力年 "	259	2,910	58.8	3,950	45,198	69.7
10力年 "	157	2,507	75.1	2,124	39,023	90.8
10力年超	5	89	354.3	89	2,482	127.3
計	1,148	10,317	59.7	16,660	169,252	75.8
1件当り平均期間	48.8 力月			49.0 力月		

## 9. 資金用途別保証承諾状況

(単位：百万円，%)

区分	保証承諾					
	当月中			当月末		
	件数	金額	前年比	件数	金額	前年比
運転	1,007	9,467	56.2	14,802	153,910	71.8
設備	38	105	32.9	686	4,275	69.6
運転・設備	103	745	607.7	1,172	11,067	409.7
計	1,148	10,317	59.7	16,660	169,252	75.8

