

2017

1

January

信用保証

CONTENTS

●平成28年12月の保証状況 月別保証推移	2
●お知らせコーナー ・保証承諾及び保証債務残高順位表	4
●統計資料		
1. 事業概況	6
2. 本・支所別保証状況	7
3. 金融機関別保証状況	8
4. 地区別保証状況	10
5. 業種別保証状況	11
6. 制度別保証状況	13
7. 金額別保証承諾状況	14
8. 期間別保証承諾状況	14
9. 資金使途別保証承諾状況	14
10. 全国統一保証制度実績	15

12月の保証状況

前年に比べ保証承諾は減少、代位弁済は増加

12月の保証承諾は、1,645件、16,014百万円で、前年同月比で件数68.1%、金額58.8%と、件数、金額ともに前年を大幅に下回った。

また、保証債務残高は、71,161件、522,963百万円で、前年同月比で件数93.1%、金額89.3%と、件数、金額ともに前年を下回った。

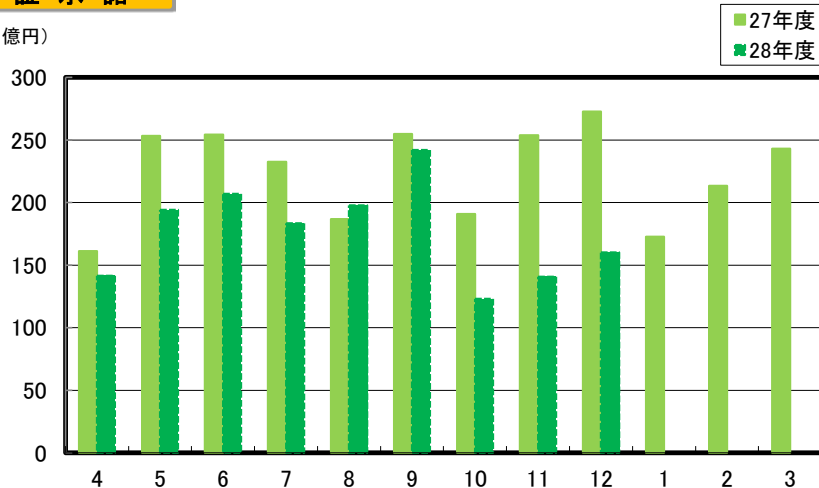
なお、代位弁済は、100件、867百万円となり、前年同月比で件数106.4%、金額110.3%と、件数、金額ともに前年を上回った。

(単位：百万円，%)

	当 月 中				当 月 末			
	件 数	金 額	前年比		件 数	金 額	前年比	
			件数	金額			件数	金額
保 証 申 込	1,649	16,012	68.3	59.0	15,533	159,203	84.4	77.2
保 証 承 諾	1,645	16,014	68.1	58.8	15,512	158,935	84.4	77.2
保 証 債 務 残 高	—	—	—	—	71,161	522,963	93.1	89.3
代 位 弁 済	100	867	106.4	110.3	632	3,698	81.4	88.2

保証承諾

(億円)

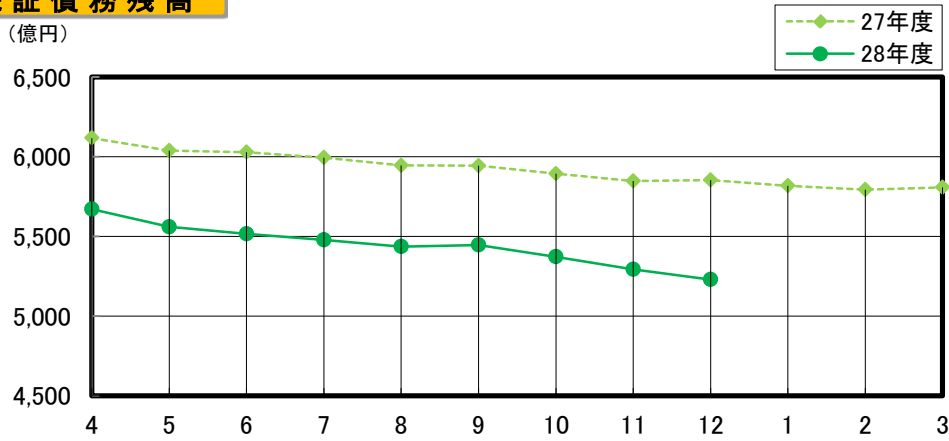


(単位：百万円，%)

月 別	保 証 承 諾					
	27 年 度			28 年 度		
	件数	金 額	前年比	件数	金 額	前年比
4	1,670	16,105	85.5	1,469	14,137	87.8
5	2,051	25,321	104.4	1,796	19,416	76.7
6	2,384	25,425	84.3	1,975	20,704	81.4
7	2,028	23,247	87.2	1,769	18,346	78.9
8	1,619	18,671	89.6	1,789	19,760	105.8
9	2,263	25,479	69.8	2,216	24,192	94.9
上期計	12,015	134,249	85.4	11,014	116,555	86.8
10	1,873	19,091	94.9	1,375	12,292	64.4
11	2,075	25,386	106.6	1,478	14,075	55.4
12	2,416	27,255	80.0	1,645	16,014	58.8
1	1,620	17,274	91.9			
2	1,911	21,334	82.6			
3	2,316	24,296	74.8			
下期計	12,211	134,637	86.8			
合 計	24,226	268,887	86.1			

保証債務残高

(億円)

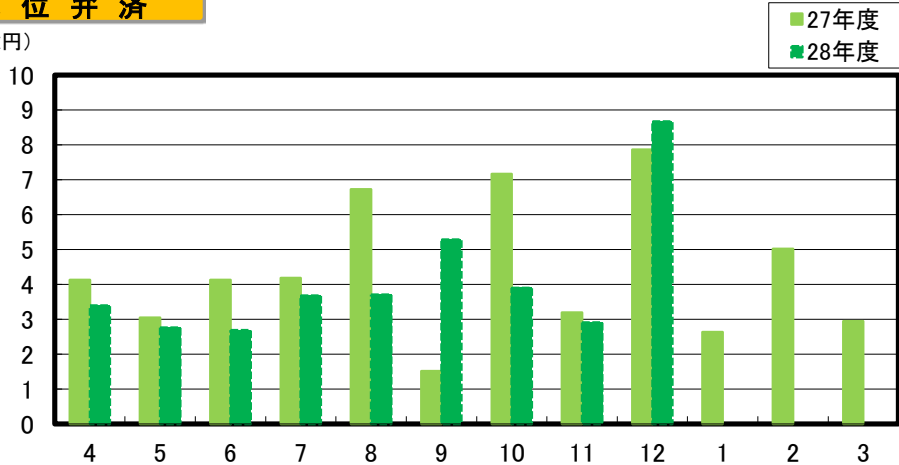


(単位：百万円, %)

月別	保証債務残高					
	27年度			28年度		
	件数	金額	前年比	件数	金額	前年比
4	79,512	611,784	96.2	75,205	567,013	92.7
5	78,818	603,862	96.3	74,385	555,974	92.1
6	78,425	602,934	96.1	73,860	551,662	91.5
7	77,974	599,455	95.5	73,401	547,785	91.4
8	77,478	594,626	95.2	72,900	543,614	91.4
9	77,388	594,370	94.3	72,733	544,584	91.6
10	77,236	589,418	94.1	72,349	537,182	91.1
11	76,707	584,724	94.2	71,784	529,351	90.5
12	76,469	585,454	93.9	71,161	522,963	89.3
1	76,242	581,736	93.6			
2	75,998	579,367	93.4			
3	75,826	580,779	92.7			

代位弁済

(億円)



(単位：百万円, %)

月別	代位弁済					
	27年度			28年度		
	件数	金額	前年比	件数	金額	前年比
4	72	413	96.8	58	339	82.1
5	64	305	96.9	59	276	90.7
6	106	413	79.7	61	269	65.1
7	82	418	64.0	74	368	88.0
8	115	672	119.0	77	371	55.1
9	37	151	18.7	84	528	349.9
上期計	476	2,372	72.2	413	2,150	90.7
10	114	717	131.6	62	390	54.4
11	92	319	62.3	57	291	91.2
12	94	786	164.4	100	867	110.3
1	44	263	93.2			
2	84	502	100.1			
3	65	295	44.6			
下期計	493	2,881	96.7			
合計	969	5,253	83.9			

保証承諾及び保証債務残高順位表

(金融機関店舗別)

(1) 保証承諾上位50店舗(平成28年4月～12月)

(単位:千円)

順位	金融機関名	店舗名	保証承諾額	順位	金融機関名	店舗名	保証承諾額
1	もみじ銀行	福山東支店	2,348,000	26	広島銀行	尾道支店	963,300
2	広島信用金庫	福山支店	2,084,450	27	もみじ銀行	海田支店	962,669
3	広島信用金庫	西部支店	2,021,370	28	広島信用金庫	愛宕支店	933,074
4	もみじ銀行	福山支店	2,004,300	29	もみじ銀行	三篠支店	916,000
5	広島信用金庫	西条支店	1,836,700	30	広島信用金庫	祇園支店	914,490
6	もみじ銀行	三次支店	1,670,700	31	広島銀行	福山営業本部	906,650
7	もみじ銀行	西条支店	1,558,800	32	もみじ銀行	因島田熊支店	905,800
8	広島信用金庫	呉支店	1,514,290	33	もみじ銀行	商工センター支店	902,460
9	広島信用金庫	八本松支店	1,509,500	34	もみじ銀行	呉中央支店	858,700
10	広島信用金庫	可部支店	1,480,140	35	広島銀行	庄原支店	851,300
11	広島信用金庫	本店	1,421,100	36	もみじ銀行	呉営業部	834,800
12	広島信用金庫	横川支店	1,373,960	37	もみじ銀行	廿日市支店	826,248
13	もみじ銀行	堺町支店	1,306,000	38	広島市信用組合	本店	824,680
14	広島信用金庫	八丁堀支店	1,248,800	39	広島銀行	因島支店	824,400
15	広島銀行	福山手城支店	1,247,550	40	広島銀行	本郷支店	806,300
16	もみじ銀行	本店	1,245,413	41	もみじ銀行	広島光町支店	805,500
17	広島銀行	横川支店	1,222,700	42	もみじ銀行	府中支店	801,500
18	広島信用金庫	高陽支店	1,204,400	43	広島信用金庫	五日市中央支店	797,730
19	広島銀行	本店	1,193,090	44	広島銀行	西条支店	788,500
20	広島銀行	可部支店	1,167,400	45	広島信用金庫	観音支店	762,850
21	広島信用金庫	沼田支店	1,149,950	46	広島信用金庫	海田支店	747,500
22	広島銀行	広島ビジネスローンセンター	1,055,980	47	中国銀行	福山南支店	738,000
23	もみじ銀行	紙屋町支店	1,047,700	48	商工組合中央金庫	福山支店	686,144
24	広島信用金庫	福山春日支店	1,041,200	49	広島市信用組合	可部支店	665,700
25	もみじ銀行	広支店	1,040,500	50	もみじ銀行	尾道支店	664,900

※ 単位未満は切り捨てです。

お知らせコーナー

(2)保証債務残高上位50店舗(平成28年12月末)

(単位:千円)

順位	金融機関名	店舗名	保証債務残高	順位	金融機関名	店舗名	保証債務残高
1	もみじ銀行	福山東支店	6,107,991	26	広島銀行	横川支店	3,424,982
2	もみじ銀行	福山支店	6,071,222	27	広島銀行	広島西支店	3,304,210
3	広島銀行	本店	5,941,032	28	もみじ銀行	紙屋町支店	3,290,230
4	広島銀行	尾道支店	5,589,126	29	もみじ銀行	呉営業部	2,973,992
5	広島銀行	福山営業本部	5,525,788	30	広島信用金庫	沼田支店	2,966,251
6	広島信用金庫	呉支店	5,159,190	31	広島銀行	廿日市支店	2,963,979
7	もみじ銀行	本店	5,042,182	32	広島銀行	西条支店	2,947,375
8	広島信用金庫	西部支店	4,958,852	33	広島銀行	本川支店	2,913,129
9	広島信用金庫	福山支店	4,913,469	34	広島銀行	十日市支店	2,826,550
10	広島銀行	福山手城支店	4,861,270	35	広島信用金庫	五日市中央支店	2,804,876
11	広島信用金庫	西条支店	4,763,426	36	広島信用金庫	福山春日支店	2,783,976
12	中国銀行	福山南支店	4,615,148	37	広島銀行	東尾道支店	2,736,075
13	広島信用金庫	可部支店	4,410,457	38	もみじ銀行	因島田熊支店	2,704,006
14	広島銀行	広島ビジネスローンセンター	4,242,867	39	広島銀行	祇園支店	2,688,685
15	広島信用金庫	本店	4,223,372	40	もみじ銀行	海田支店	2,677,731
16	広島銀行	福山南支店	4,196,081	41	広島銀行	松永支店	2,641,324
17	広島銀行	呉支店	4,026,801	42	中国銀行	福山支店	2,623,287
18	広島信用金庫	横川支店	3,868,583	43	もみじ銀行	商工センター支店	2,561,383
19	もみじ銀行	三次支店	3,739,427	44	広島銀行	大手町支店	2,534,186
20	もみじ銀行	西条支店	3,685,573	45	広島銀行	因島支店	2,531,627
21	広島銀行	三原支店	3,661,262	46	もみじ銀行	尾道支店	2,523,234
22	広島信用金庫	八本松支店	3,545,581	47	広島銀行	舟入支店	2,516,588
23	もみじ銀行	堺町支店	3,538,824	48	広島銀行	可部支店	2,508,180
24	広島信用金庫	八丁堀支店	3,526,444	49	広島信用金庫	高陽支店	2,490,741
25	広島銀行	銀山町支店	3,437,497	50	もみじ銀行	広支店	2,404,592

※ 単位未満は切り捨てです。

統計資料

<平成28年12月分>

1. 事業概況

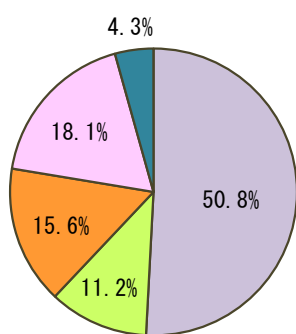
(単位：百万円，%)

当月中			項 目	当月末				
件数	金 額	前年比		件数	金 額	前年比		
—	—	—	保証 申込	期首繰越 A	5	55	—	
1,649	16,012	59.0		本年度中 B	15,533	159,203	77.2	
0	0	—	拒 絶 C		0	0	—	
4	10	98.0	申 込 取 消 D		25	303	88.7	
—	10	—	査 定 減 額 E		—	11	129.5	
—	—	—	調 査 中 F		1	8	20.0	
—	—	—	保証 承諾	期首繰越 G	76,503	587,477	—	
1,645	16,014	58.8		本年度中 H	15,512	158,935	77.2	
13	364	294.6	保 証 後 取 消 I		89	1,511	84.8	
2,218	22,216	78.9	償 還 J		19,596	213,041	88.2	
100	865	110.3	代 位 弁 済 K		632	3,686	88.2	
—	—	—	貸付報告未着 L		537	5,212	55.8	
—	—	—	保証債務残高 M		71,161	522,963	89.3	
—	—	—	代位 弁済	期首繰越 N	1,026	1,812	—	
100	865	110.3		本 年 中	元 金	632	3,686	88.2
—	2	128.6			利 息	—	12	89.5
100	867	110.3			計 O	632	3,698	88.2
9	51	75.1	回 収 P		53	277	80.6	
0	0	—	償 却 Q		0	0	—	
—	—	—	求 償 権 残 高 R		1,605	5,233	85.0	
—	—	—	保 証 現 在 額 S		71,698	528,175	88.8	

$$A+B=C+D+E+F+H \quad G+H=I+J+K+L+M \quad N+O=P+Q+R \quad S=L+M$$

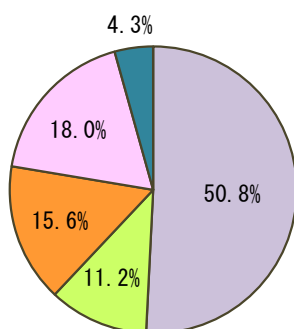
2. 本・支所別保証状況

(単位：百万円，%)



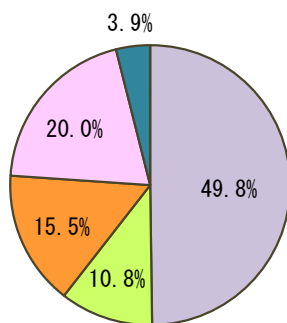
区分	保証申込						
	当月中			当月末			
	件数	金額	前年比	件数	金額	構成比	前年比
本所	776	7,435	52.0	7,944	80,937	50.8	75.5
三原	234	2,285	83.3	1,995	17,825	11.2	77.4
呉	236	2,475	58.1	2,244	24,802	15.6	76.4
福山	333	3,204	66.9	2,725	28,744	18.1	80.1
備北	70	613	58.6	625	6,895	4.3	88.2
計	1,649	16,012	59.0	15,533	159,203	100.0	77.2

(単位：百万円，%)



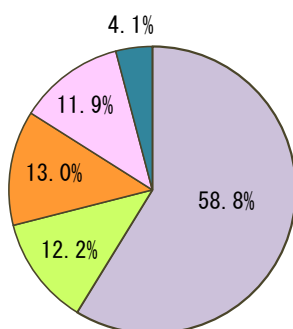
区分	保証承諾						
	当月中			当月末			
	件数	金額	前年比	件数	金額	構成比	前年比
本所	774	7,427	51.6	7,930	80,731	50.8	75.6
三原	234	2,314	84.3	1,994	17,844	11.2	77.7
呉	236	2,475	58.0	2,243	24,797	15.6	76.4
福山	331	3,184	66.5	2,721	28,673	18.0	80.0
備北	70	613	58.6	624	6,890	4.3	88.1
計	1,645	16,014	58.8	15,512	158,935	100.0	77.2

(単位：百万円，%)

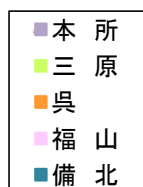


区分	保証債務残高			
	当月末			
	件数	金額	構成比	前年比
本所	37,230	260,372	49.8	90.0
三原	7,652	56,233	10.8	88.6
呉	10,243	81,313	15.5	87.2
福山	13,321	104,489	20.0	89.4
備北	2,715	20,556	3.9	91.6
計	71,161	522,963	100.0	89.3

(単位：百万円，%)



区分	代位弁済						
	当月中			当月末			
	件数	金額	前年比	件数	金額	構成比	前年比
本所	57	664	103.5	327	2,174	58.8	93.6
三原	6	46	325.2	77	453	12.2	120.3
呉	30	134	145.4	105	479	13.0	78.8
福山	7	22	70.8	96	441	11.9	58.6
備北	0	0	0.0	27	152	4.1	112.4
計	100	867	110.3	632	3,698	100.0	88.2



3. 金融機関別保証状況

(単位：百万円，%)

金融機関名	保証承諾						保証債務残高				代位弁済					
	当月中			当月末			当月末				当月中			当月末		
	件数	金額	前年比	件数	金額	前年比	件数	金額	構成比	前年比	件数	金額	前年比	件数	金額	前年比
広島銀行	439	4,468	52.7	3,733	37,955	55.2	20,476	169,310	32.4	82.1	19	402	95.5	155	1,241	104.5
鳥取銀行	0	0	—	0	0	0.0	3	7	0.0	91.2	0	0	—	0	0	—
山陰合同銀行	0	0	—	4	21	600.0	35	191	0.0	56.7	0	0	—	0	0	—
中国銀行	67	738	57.6	509	5,898	61.4	3,630	29,636	5.7	81.2	2	3	25.0	35	293	165.8
山口銀行	9	287	98.5	69	1,606	70.8	675	6,890	1.3	78.5	4	14	—	7	41	407.7
百十四銀行	6	34	20.6	43	434	99.3	138	1,014	0.2	96.5	0	0	—	0	0	—
伊予銀行	3	25	125.0	26	423	102.4	211	1,691	0.3	75.4	0	0	0.0	3	45	710.4
四国銀行	2	40	296.3	2	40	59.3	46	293	0.1	80.8	0	0	—	0	0	0.0
福岡銀行	0	0	—	1	3	—	3	43	0.0	92.6	0	0	—	0	0	—
親和銀行	0	0	—	0	0	—	0	0	0.0	—	0	0	—	0	0	—
西日本シティ銀行	2	15	161.1	9	53	110.5	34	151	0.0	73.6	0	0	—	0	0	—
地方銀行計	528	5,605	54.6	4,396	46,433	56.9	25,251	209,225	40.0	81.8	25	420	96.0	200	1,620	117.3
みずほ銀行	1	20	—	5	130	57.8	51	868	0.2	80.7	1	4	—	1	4	—
三菱東京UFJ銀行	1	30	27.3	14	369	84.8	113	1,548	0.3	76.4	0	0	—	0	0	—
三井住友銀行	2	105	—	13	341	145.6	180	1,661	0.3	92.5	1	9	—	8	45	78.2
りそな銀行	0	0	—	1	10	12.4	10	213	0.0	85.2	0	0	—	0	0	—
都市銀行計	4	155	140.6	33	850	87.2	354	4,291	0.8	83.4	2	14	—	9	49	85.7
三菱UFJ信託銀行	0	0	—	0	0	—	0	0	0.0	—	0	0	—	0	0	—
みずほ信託銀行	0	0	—	0	0	—	0	0	0.0	—	0	0	—	0	0	—
三井住友信託銀行	0	0	—	0	0	—	1	13	0.0	98.0	0	0	—	0	0	—
信託銀行計	0	0	—	0	0	—	1	13	0.0	98.0	0	0	—	0	0	—
もみじ銀行	387	2,815	36.5	4,385	44,690	79.3	17,322	125,388	24.0	92.2	21	121	99.7	162	731	72.4
島根銀行	0	0	—	0	0	—	0	0	0.0	—	0	0	—	0	0	—
トマト銀行	7	179	210.6	25	436	144.4	68	774	0.1	111.0	0	0	—	1	10	—
西京銀行	1	3	2.7	4	46	6.8	278	1,323	0.3	68.0	0	0	—	9	38	238.2
香川銀行	4	24	164.6	10	74	50.8	79	419	0.1	74.2	0	0	—	0	0	0.0
愛媛銀行	4	13	24.8	63	428	75.5	257	1,393	0.3	86.8	0	0	0.0	4	14	49.6
第二地銀協加盟行計	403	3,033	38.2	4,487	45,672	78.7	18,004	129,296	24.7	91.8	21	121	99.4	176	793	75.1
広島信用金庫	367	4,406	82.4	3,126	36,898	105.5	13,116	98,937	18.9	101.2	18	92	98.4	98	486	67.1
島根中央信用金庫	0	0	—	0	0	—	0	0	0.0	—	0	0	—	0	0	—
玉島信用金庫	0	0	—	0	0	—	1	3	0.0	86.4	0	0	—	0	0	—
呉信用金庫	87	868	89.4	627	5,126	83.2	2,887	18,593	3.6	91.0	6	52	561.5	17	102	85.5
しまなみ信用金庫	77	528	54.9	699	4,786	101.5	2,793	13,883	2.7	94.4	4	18	—	19	86	91.3
広島みどり信用金庫	12	96	383.6	72	596	128.1	344	1,659	0.3	97.9	0	0	—	1	13	1,557.9
西中国信用金庫	0	0	—	0	0	—	0	0	0.0	—	0	0	—	0	0	—
信金中央金庫	0	0	—	0	0	—	0	0	0.0	—	0	0	—	0	0	—
信用金庫計	543	5,899	80.7	4,524	47,407	102.4	19,141	133,074	25.4	98.8	28	162	157.5	135	688	73.2
広島市信用組合	43	403	62.6	1,066	11,418	90.3	4,587	28,299	5.4	93.1	19	131	106.1	76	441	82.1
広島県信用組合	31	184	47.8	290	2,094	90.8	1,464	8,066	1.5	89.5	2	10	—	15	54	79.4
信用組合広島商銀	4	26	199.2	27	113	197.3	93	198	0.0	117.0	0	0	—	0	0	0.0
両備信用組合	40	382	139.2	253	2,096	109.8	934	4,468	0.9	113.6	0	0	—	7	21	49.9
備後信用組合	39	192	142.0	358	1,462	169.4	1,017	2,944	0.6	107.8	3	10	—	14	32	35.6
朝銀西信用組合	0	0	—	0	0	—	3	6	0.0	60.5	0	0	—	0	0	—
笠岡信用組合	2	25	—	2	25	—	0	0	0.0	—	0	0	—	0	0	—
信用組合計	159	1,212	83.4	1,996	17,209	96.8	8,098	43,981	8.4	95.1	24	150	121.8	112	548	73.4

(単位：百万円, %)

金融機関名	保証承諾						保証債務残高				代位弁済					
	当月中			当月末			当月末				当月中			当月末		
	件数	金額	前年比	件数	金額	前年比	件数	金額	構成比	前年比	件数	金額	前年比	件数	金額	前年比
広島市農業協同組合	0	0	—	0	0	—	0	0	0.0	—	0	0	—	0	0	—
佐伯中央農業協同組合	0	0	—	0	0	—	0	0	0.0	—	0	0	—	0	0	—
広島北部農業協同組合	0	0	—	0	0	—	0	0	0.0	—	0	0	—	0	0	—
広島中央農業協同組合	0	0	—	0	0	—	0	0	0.0	—	0	0	—	0	0	—
芸南農業協同組合	0	0	—	0	0	—	0	0	0.0	—	0	0	—	0	0	—
三原農業協同組合	0	0	—	0	0	—	0	0	0.0	—	0	0	—	0	0	—
福山市農業協同組合	0	0	—	0	0	—	0	0	0.0	—	0	0	—	0	0	—
広島県信用農協連	0	0	—	0	0	—	0	0	0.0	—	0	0	—	0	0	—
農業協同組合計	0	0	—	0	0	—	0	0	0.0	—	0	0	—	0	0	—
広島信漁連	0	0	—	0	0	—	0	0	0.0	—	0	0	—	0	0	—
漁業協同組合計	0	0	—	0	0	—	0	0	0.0	—	0	0	—	0	0	—
中国労働金庫	0	0	—	0	0	—	0	0	0.0	—	0	0	—	0	0	—
労働金庫計	0	0	—	0	0	—	0	0	0.0	—	0	0	—	0	0	—
商工組合中央金庫	8	110	61.7	76	1,365	102.9	311	3,081	0.6	106.4	0	0	—	0	0	0.0
農林中央金庫	0	0	—	0	0	—	0	0	0.0	—	0	0	—	0	0	—
日本政策金融公庫(国金)	0	0	—	0	0	—	1	0	0.0	72.7	0	0	—	0	0	—
日本政策金融公庫(中小)	0	0	—	0	0	—	0	0	0.0	—	0	0	—	0	0	—
日本政策金融公庫(国際)	0	0	—	0	0	—	0	0	0.0	—	0	0	—	0	0	—
日本政策投資銀行	0	0	—	0	0	—	0	0	0.0	—	0	0	—	0	0	—
政府系金融機関計	8	110	61.7	76	1,365	102.9	312	3,081	0.6	106.4	0	0	—	0	0	0.0
損害保険ジャパン日本興亜	0	0	—	0	0	—	0	0	0.0	—	0	0	—	0	0	—
富士火災海上保険	0	0	—	0	0	—	0	0	0.0	—	0	0	—	0	0	—
保険会社計	0	0	—	0	0	—	0	0	0.0	—	0	0	—	0	0	—
新生銀行	0	0	—	0	0	—	0	0	0.0	—	0	0	—	0	0	—
あおぞら銀行	0	0	—	0	0	—	0	0	0.0	—	0	0	—	0	0	—
イオン銀行	0	0	—	0	0	—	0	0	0.0	—	0	0	—	0	0	—
合計	1,645	16,014	58.8	15,512	158,935	77.2	71,161	522,963	100.0	89.3	100	867	110.3	632	3,698	88.2

4. 地区別保証状況

(単位：百万円, %)

市郡名	保証承諾						保証債務残高				代位弁済					
	当月中			当月末			当月末				当月中			当月末		
	件数	金額	前年比	件数	金額	前年比	件数	金額	構成比	前年比	件数	金額	前年比	件数	金額	前年比
広島市	648	6,356	52.6	6,704	69,050	75.7	31,639	223,384	42.7	90.2	46	532	79.8	286	1,778	85.3
呉市	113	929	37.0	1,166	12,082	68.4	5,827	44,375	8.5	82.5	16	55	288.0	68	370	160.9
竹原市	21	98	96.5	211	1,585	97.3	783	4,212	0.8	87.4	1	24	214.6	16	109	229.5
三原市	59	518	75.9	533	4,714	79.1	2,312	15,334	2.9	86.2	3	19	—	26	112	67.3
尾道市	131	1,488	85.3	1,052	9,443	75.0	3,910	31,834	6.1	88.4	2	4	112.1	27	194	149.0
福山市	306	2,988	67.6	2,487	26,224	80.6	12,007	94,538	18.1	89.6	6	20	61.8	77	313	42.2
府中市	18	127	49.9	184	1,761	65.1	1,077	8,457	1.6	88.0	0	0	—	16	104	1,103.6
三次市	26	229	47.3	247	2,632	75.9	1,184	8,656	1.7	88.9	0	0	0.0	6	26	64.5
庄原市	18	101	44.2	196	2,181	110.7	762	5,501	1.1	92.6	0	0	0.0	8	97	3,405.8
大竹市	7	71	80.6	72	760	82.0	415	2,838	0.5	91.2	0	0	—	0	0	0.0
東広島市	101	1,141	77.1	936	10,795	82.3	3,803	32,028	6.1	94.5	14	79	564.3	37	182	439.5
廿日市市	48	408	31.4	494	4,999	76.0	2,057	14,165	2.7	87.8	6	31	367.0	8	40	49.4
安芸高田市	26	283	85.0	181	2,076	93.5	762	6,384	1.2	98.4	0	0	0.0	15	30	27.5
江田島市	22	405	145.5	141	1,906	111.9	609	4,939	0.9	89.9	0	0	—	1	3	0.9
(市部計)	1,544	15,141	58.2	14,604	150,208	77.3	67,147	496,645	95.0	89.3	94	763	98.3	591	3,358	84.6
安芸郡	61	509	71.6	518	4,377	70.4	2,428	14,955	2.9	87.6	5	101	1,586.6	24	158	113.5
山県郡	10	84	38.0	143	1,575	72.7	698	5,112	1.0	89.7	0	0	—	5	120	246.0
豊田郡	8	102	168.0	76	777	62.9	234	1,990	0.4	89.5	0	0	0.0	0	0	0.0
世羅郡	15	108	70.1	121	1,310	85.8	415	2,760	0.5	106.5	0	0	—	9	55	—
神石郡	7	70	60.5	50	689	107.5	236	1,495	0.3	88.8	1	3	—	3	7	—
(郡部計)	101	873	69.2	908	8,728	74.1	4,011	26,314	5.0	89.9	6	104	1,061.8	41	341	152.3
県外	0	0	—	0	0	—	3	4	0.0	88.3	0	0	—	0	0	—
計	1,645	16,014	58.8	15,512	158,935	77.2	71,161	522,963	100.0	89.3	100	867	110.3	632	3,698	88.2

5. 業種別保証状況

(単位：百万円，%)

区 分	保 証 承 諾						保 証 債 務 残 高				代 位 弁 済						
	当 月 中			当 月 末			当 月 末				当 月 中			当 月 末			
	件数	金 額	前年比	件数	金 額	前年比	件数	金 額	構成比	前年比	件数	金 額	前年比	件数	金 額	前年比	
製 造 業	食 料 品 工 業	27	507	81.6	206	3,878	67.5	1,101	14,298	2.7	84.3	4	25	—	8	65	—
	織 維 品 工 業	23	194	96.6	143	1,260	80.4	662	4,870	0.9	94.0	1	5	—	2	6	38.5
	木 材 ・ 木 製 品 工 業	7	70	87.0	46	675	54.6	256	3,058	0.6	73.8	0	0	—	6	8	—
	家 具 ・ 建 具 工 業	8	16	7.1	96	1,018	91.5	475	4,303	0.8	89.7	1	5	—	5	48	416.8
	紙 工 業	2	15	58.8	33	515	63.0	172	2,165	0.4	75.4	0	0	—	2	13	—
	製 版 ・ 製 本 業	0	0	0.0	8	35	66.2	81	340	0.1	74.9	0	0	—	0	0	0.0
	化 学 工 業	1	2	22.2	10	171	72.4	71	948	0.2	87.2	0	0	—	0	0	—
	石 油 ・ 石 炭 製 品 工 業	0	0	—	0	0	0.0	4	70	0.0	85.2	0	0	—	0	0	—
	ゴ ム ・ プ ラ ス チ ッ ク 工 業	6	69	77.8	66	1,268	99.1	346	4,534	0.9	90.1	0	0	—	7	51	—
	ゴ ム 製 品 製 造 業	1	1	2.1	18	480	86.5	116	1,730	0.3	81.9	0	0	—	0	0	0.0
	皮 革 工 業	1	3	14.3	5	43	157.8	15	158	0.0	112.4	0	0	—	1	1	—
	窯 業	7	141	49.0	42	859	68.5	222	3,179	0.6	88.3	0	0	—	1	79	—
	機 械 工 業	48	707	85.1	358	5,972	85.2	1,854	20,255	3.9	87.7	3	15	—	10	34	39.2
	電 気 機 器 工 業	13	152	43.4	95	1,565	70.2	441	4,310	0.8	86.0	0	0	—	3	9	62.6
	車 両 工 業	7	62	12.1	91	1,922	64.8	540	8,099	1.5	83.7	0	0	0.0	4	20	334.6
	船 舶 工 業	17	343	160.4	76	1,515	92.9	307	4,224	0.8	87.5	0	0	—	0	0	0.0
	金 属 工 業	45	701	92.1	402	5,534	78.7	2,068	20,765	4.0	84.1	4	78	—	25	145	118.6
	ソ フ ト ウ ェ ア 業	11	58	29.5	111	1,053	61.4	559	3,781	0.7	85.7	1	1	—	2	3	2.9
	情 報 処 理 サ ー ビ ス 業	0	0	—	0	0	0.0	11	231	0.0	44.1	0	0	—	0	0	0.0
	農 林 漁 業	0	0	0.0	1	2	7.1	7	55	0.0	92.8	0	0	—	0	0	—
そ の 他 の 工 業	53	445	95.3	433	2,988	86.0	1,841	9,535	1.8	90.4	0	0	0.0	13	53	69.2	
小 計	277	3,486	70.1	2,240	30,750	76.3	11,149	110,907	21.2	85.8	14	129	747.5	89	534	120.6	
鉱 業	0	0	—	0	0	—	1	0	0.0	27.4	0	0	—	0	0	—	
土 石 採 取 業	0	0	—	3	140	74.1	27	405	0.1	81.4	0	0	—	0	0	—	
木 材 伐 出 業	1	3	7.4	7	98	81.9	63	315	0.1	102.0	0	0	—	2	15	—	
建 設 業	504	4,618	59.7	4,783	46,183	82.5	18,162	119,902	22.9	92.5	22	99	235.0	145	735	68.5	
卸 売 業	133	1,980	49.3	1,289	19,624	70.2	6,858	68,976	13.2	83.9	16	357	106.8	66	743	80.9	
小 売 業 (飲 食 店 を 除 く)	238	2,019	65.9	2,303	20,825	76.6	10,802	72,251	13.8	92.1	21	156	64.0	138	910	142.0	
飲 食 店	91	415	37.9	940	4,413	76.9	4,689	18,198	3.5	94.3	10	25	62.5	46	79	20.6	
不 動 産 業	36	379	45.2	425	3,306	54.1	2,391	15,228	2.9	85.6	1	1	—	8	16	71.5	
運 送 業	60	888	66.6	544	8,108	74.6	3,160	32,447	6.2	91.5	0	0	—	14	90	79.9	
貨 物 運 送 取 扱 業 (鉄 道 ・ 軌 道 に 限 る)	0	0	—	0	0	—	7	35	0.0	46.7	0	0	—	0	0	—	
倉 庫 業	倉 庫 業	0	0	0.0	1	5	5.0	31	185	0.0	77.8	0	0	—	0	0	—
	物 品 預 り ・ 駐 車 場 業	0	0	—	7	106	154.5	91	661	0.1	91.9	0	0	—	1	0	4.6
小 計	0	0	0.0	8	111	65.8	122	846	0.2	88.4	0	0	—	1	0	4.6	
電 気 ・ ガ ス ・ 熱 供 給 ・ 水 道 業	0	0	—	11	89	97.0	58	430	0.1	100.0	0	0	—	0	0	—	
印 刷 業	11	152	71.4	120	1,563	82.7	479	4,637	0.9	89.1	1	1	—	3	7	15.4	
出 版 業	2	7	59.1	8	105	45.2	56	511	0.1	76.1	0	0	0.0	0	0	0.0	

(単位：百万円, %)

区 分	保 証 承 諾						保 証 債 務 残 高				代 位 弁 済						
	当 月 中			当 月 末			当 月 末				当 月 中			当 月 末			
	件数	金 額	前年比	件数	金 額	前年比	件数	金 額	構成比	前年比	件数	金 額	前年比	件数	金 額	前年比	
サ ー ビ ス 業	物 品 賃 貸 業	3	22	22.9	54	703	76.6	288	2,515	0.5	79.9	0	0	—	0	0	0.0
	宿 泊 業	4	19	25.9	47	559	97.2	238	2,199	0.4	93.8	0	0	—	0	0	0.0
	洗濯・理美容・浴場業	47	118	43.4	428	1,815	84.2	2,032	6,908	1.3	94.3	0	0	0.0	15	67	1,675.0
	その他の生活関連サービス業	7	55	96.0	63	630	71.0	373	2,682	0.5	81.3	0	0	—	2	5	7.2
	旅 行 業	3	57	82.6	12	165	76.7	69	543	0.1	110.0	0	0	—	0	0	—
	映 画 ・ 娯 楽 業	6	56	29.3	36	332	63.0	193	1,618	0.3	105.0	1	2	—	2	2	—
	広 告 業	1	30	23.0	65	584	70.5	399	2,462	0.5	93.5	0	0	0.0	10	64	426.0
	放 送 業	0	0	—	0	0	—	4	39	0.0	66.4	0	0	—	0	0	—
	情報通信サービス業	1	5	5.6	46	440	53.6	264	1,955	0.4	93.3	0	0	—	3	6	281.9
	運 輸 サ ー ビ ス 業	1	2	3.0	38	710	165.6	155	1,271	0.2	89.8	0	0	—	5	35	—
	職業紹介・労働者派遣業	2	12	7.0	42	608	53.8	184	2,046	0.4	97.8	0	0	0.0	5	25	1,627.0
	その他の事業サービス業	43	418	113.1	383	2,910	85.9	1,752	9,682	1.9	89.8	6	63	264.2	26	122	156.7
	専 門 サ ー ビ ス 業	42	109	61.8	370	1,293	77.2	1,841	4,898	0.9	79.5	4	14	—	20	109	55.9
	技 術 サ ー ビ ス 業	38	200	69.0	315	2,606	83.5	1,047	5,503	1.1	95.0	0	0	—	5	9	25.6
医 療 、 福 祉	63	606	48.9	501	5,923	75.1	2,361	20,810	4.0	92.4	2	16	738.1	11	80	599.3	
廃 棄 物 処 理 業	7	116	31.5	147	2,594	104.5	620	7,243	1.4	94.0	0	0	0.0	1	2	24.1	
教 育 ・ 学 習 支 援 業	7	138	103.0	79	611	71.8	468	2,251	0.4	98.2	1	1	48.6	7	25	278.5	
その他のサービス業	12	64	67.5	150	925	84.3	597	2,540	0.5	92.8	1	3	—	6	14	—	
小 計	287	2,025	52.1	2,776	23,406	80.8	12,885	77,166	14.8	91.4	15	99	238.8	118	564	118.7	
保 険 媒 介 代 理 業	4	30	270.9	49	184	134.0	214	479	0.1	99.1	0	0	—	2	4	169.4	
郵 便 業	0	0	—	0	0	—	1	0	0.0	53.8	0	0	—	0	0	—	
通 信 業	通 信 業	0	0	—	0	0	—	0	0	0.0	—	0	0	—	0	0	—
	インターネット附随サービス業	1	13	520.0	6	31	121.6	37	228	0.0	98.1	0	0	—	0	0	—
小 計	1	13	520.0	6	31	121.6	37	228	0.0	98.1	0	0	—	0	0	—	
合 計	1,645	16,014	58.8	15,512	158,935	77.2	71,161	522,963	100.0	89.3	100	867	110.3	632	3,698	88.2	

6. 制度別保証状況

(単位：百万円、%)

区 分	保 証 承 諾								保 証 債 務 残 高				
	当 月 中				当 月 末				当 月 末				
	件数	金 額	構成比	前年比	件数	金 額	構成比	前年比	件数	金 額	構成比	前年比	
広島県制度	県小規模(無担保)	149	605	3.8	106.4	1,213	4,357	2.7	95.0	3,823	9,681	1.9	118.1
	県小規模(小口零細)	6	30	0.2	333.3	58	136	0.1	96.9	350	421	0.1	79.9
	県 経 安	230	1,576	9.8	75.2	2,140	14,903	9.4	83.5	9,095	42,118	8.1	93.9
	県無担保スピード	31	487	3.0	51.4	406	6,345	4.0	83.6	3,335	26,024	5.0	82.8
	そ の 他	69	773	4.8	53.2	515	6,072	3.8	74.7	3,414	26,417	5.1	94.3
小 計	485	3,470	21.7	68.4	4,332	31,812	20.0	83.1	20,017	104,661	20.0	92.6	
市 町 制 度	広 島 市	246	1,281	8.0	56.1	2,367	13,000	8.2	70.2	12,618	46,607	8.9	89.7
	呉 市	26	122	0.8	55.8	250	1,168	0.7	65.1	1,357	4,536	0.9	83.5
	竹 原 市	4	7	0.0	35.2	34	113	0.1	68.4	145	267	0.1	78.8
	三 原 市	9	61	0.4	67.6	125	476	0.3	61.3	465	1,250	0.2	90.3
	尾 道 市	35	111	0.7	53.4	326	1,234	0.8	86.2	1,154	3,122	0.6	93.7
	福 山 市	26	87	0.5	44.7	194	752	0.5	71.7	1,337	3,546	0.7	78.0
	府 中 市	0	0	0.0	0.0	11	49	0.0	39.3	42	206	0.0	99.9
	三 次 市	2	11	0.1	95.5	18	96	0.1	169.0	66	213	0.0	109.5
	庄 原 市	0	0	0.0	—	1	5	0.0	100.0	13	24	0.0	72.4
	大 竹 市	0	0	0.0	0.0	10	56	0.0	97.2	79	213	0.0	85.7
	東 広 島 市	12	78	0.5	82.0	97	622	0.4	71.2	462	1,674	0.3	85.5
	廿 日 市 市	2	19	0.1	308.3	17	156	0.1	89.7	60	293	0.1	120.3
	坂 町	0	0	0.0	—	2	6	0.0	117.0	8	11	0.0	161.3
	府 中 町	1	1	0.0	26.0	4	17	0.0	38.4	14	47	0.0	101.2
	海 田 町	3	7	0.0	100.0	21	105	0.1	109.8	86	260	0.0	97.1
	世 羅 町	10	46	0.3	90.2	78	572	0.4	85.8	243	1,171	0.2	110.0
	熊 野 町	3	10	0.1	—	13	40	0.0	86.3	51	112	0.0	95.5
小 計	379	1,839	11.5	57.5	3,568	18,465	11.6	71.4	18,200	63,552	12.2	89.0	
制 度 計	864	5,309	33.2	64.2	7,900	50,278	31.6	78.4	38,217	168,212	32.2	91.2	
制 度 外	781	10,705	66.8	56.4	7,612	108,658	68.4	76.6	32,944	354,750	67.8	88.5	
合 計	1,645	16,014	100.0	58.8	15,512	158,935	100.0	77.2	71,161	522,963	100.0	89.3	

7. 金額別保証承諾状況

(単位：百万円，%)

区分	保証承諾					
	当月中			当月末		
	件数	金額	前年比	件数	金額	前年比
100万円以下	296	250	83.9	2,403	1,955	92.2
200万円 "	188	341	75.2	1,809	3,275	92.3
300万円 "	199	573	75.8	1,695	4,898	86.0
500万円 "	287	1,338	75.7	2,578	12,025	85.6
1,000万円 "	279	2,443	57.2	3,009	26,362	82.3
1,500万円 "	91	1,249	55.9	976	13,364	77.1
2,000万円 "	121	2,319	69.4	1,279	24,820	93.4
3,000万円 "	102	2,850	55.6	1,018	28,482	71.3
5,000万円 "	53	2,338	59.9	452	20,014	71.4
6,000万円 "	6	355	41.6	75	4,388	81.3
7,000万円 "	7	481	140.2	31	2,106	44.8
8,000万円 "	5	335	26.6	69	5,368	76.5
1億円 "	9	885	40.3	105	10,199	62.7
2億円 "	2	256	56.1	13	1,680	51.1
2億円超	0	0	-	0	0	-
計	1,645	16,014	58.8	15,512	158,935	77.2
1件当り平均金額	9,735 千円			10,246 千円		

8. 期間別保証承諾状況

(単位：百万円，%)

区分	保証承諾					
	当月中			当月末		
	件数	金額	前年比	件数	金額	前年比
3カ月以内	42	272	20.6	606	6,955	46.9
6カ月 "	218	1,943	48.8	1,679	17,724	70.7
1力年 "	125	1,243	45.4	1,265	14,333	67.2
2力年 "	169	1,304	239.0	1,325	10,392	330.3
3力年 "	101	339	39.9	933	3,131	66.9
4力年 "	18	90	58.4	219	1,290	102.4
5力年 "	396	2,652	63.9	3,743	23,912	70.0
7力年 "	343	4,025	58.7	3,691	42,288	70.6
10力年 "	222	3,861	62.4	1,967	36,516	92.1
10力年超	11	285	61.7	84	2,394	124.4
計	1,645	16,014	58.8	15,512	158,935	77.2
1件当り平均期間	48.1 力月			49.0 力月		

9. 資金用途別保証承諾状況

(単位：百万円，%)

区分	保証承諾					
	当月中			当月末		
	件数	金額	前年比	件数	金額	前年比
運転	1,432	14,098	54.3	13,795	144,444	73.1
設備	69	511	69.1	648	4,170	71.6
運転・設備	144	1,405	251.4	1,069	10,322	400.3
計	1,645	16,014	58.8	15,512	158,935	77.2

10. 全国統一保証制度実績

(単位：百万円)

金融機関名	創業				流動資産担保（ABL）				特定社債			
	保証承諾		保証債務残高		保証承諾		保証債務残高		保証承諾		保証債務残高	
	当月中		当月末		当月中		当月末		当月中		当月末	
	件数	金額	件数	金額	件数	金額	件数	金額	件数	金額	件数	金額
三菱東京UFJ銀行	0	0	0	0	0	0	0	0	0	0	0	0
三井住友銀行	0	0	0	0	0	0	0	0	0	0	1	80
りそな銀行	0	0	1	1	0	0	0	0	0	0	0	0
鳥取銀行	0	0	1	0	0	0	0	0	-	-	-	-
山陰合同銀行	0	0	2	4	0	0	0	0	0	0	0	0
中国銀行	1	15	37	110	0	0	0	0	0	0	8	416
広島銀行	21	54	576	908	1	106	7	301	1	32	48	3,414
山口銀行	0	0	11	24	0	0	0	0	0	0	0	0
百十四銀行	0	0	4	16	0	0	0	0	0	0	0	0
伊予銀行	1	5	3	7	0	0	0	0	0	0	0	0
四国銀行	0	0	1	1	0	0	0	0	0	0	0	0
西日本シティ銀行	0	0	0	0	0	0	0	0	0	0	0	0
トマト銀行	0	0	0	0	0	0	0	0	0	0	0	0
もみじ銀行	14	27	424	748	0	0	0	0	0	0	7	376
西京銀行	0	0	9	18	0	0	1	4	-	-	-	-
香川銀行	0	0	0	0	0	0	0	0	0	0	0	0
愛媛銀行	0	0	10	14	0	0	0	0	0	0	0	0
広島信用金庫	21	43	403	594	0	0	2	104	0	0	6	304
呉信用金庫	0	0	42	109	0	0	0	0	0	0	0	0
しまなみ信用金庫	2	3	50	60	0	0	0	0	0	0	1	40
広島みどり信用金庫	0	0	10	24	0	0	0	0	-	-	-	-
商工組合中央金庫	0	0	0	0	0	0	0	0	0	0	0	0
広島市信用組合	0	0	49	95	0	0	0	0	-	-	-	-
広島県信用組合	0	0	17	27	0	0	0	0	-	-	-	-
信用組合広島商銀	0	0	11	16	0	0	0	0	-	-	-	-
両備信用組合	0	0	8	22	0	0	0	0	-	-	-	-
備後信用組合	0	0	10	12	0	0	0	0	-	-	-	-
日本政策金融公庫	0	0	0	0	0	0	0	0	-	-	-	-
計	60	147	1,679	2,812	1	106	10	409	1	32	71	4,630

注：-印は契約未締結
 債務残高は貸報処理後計上