

2016

12

December

信用保証

CONTENTS

●平成28年11月の保証状況	2
月別保証推移		
●お知らせコーナー	4
・年末の保証申込について		
・年末年始の業務について		
・『ヘルスケア企業保証』のご案内		
●統計資料		
1. 事業概況	6
2. 本・支所別保証状況	7
3. 金融機関別保証状況	8
4. 地区別保証状況	10
5. 業種別保証状況	11
6. 制度別保証状況	13
7. 金額別保証承諾状況	14
8. 期間別保証承諾状況	14
9. 資金使途別保証承諾状況	14
10. 全国統一保証制度実績	15

11月の保証状況

前年に比べ保証承諾、代位弁済ともに減少

11月の保証承諾は、1,478件、14,075百万円で、前年同月比で件数71.2%、金額55.4%と、件数、金額ともに前年を大幅に下回った。

また、保証債務残高は、71,784件、529,351百万円で、前年同月比で件数93.6%、金額90.5%と、件数、金額ともに前年を下回った。

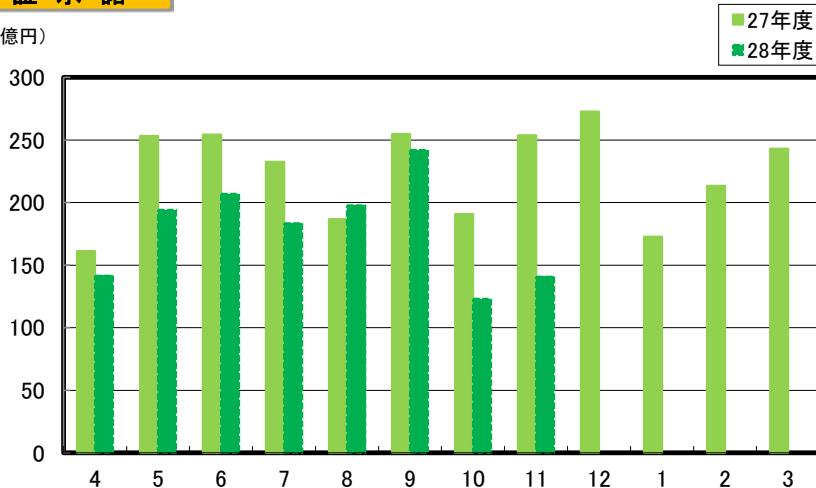
なお、代位弁済は、57件、291百万円となり、前年同月比で件数62.0%、金額91.2%と、件数、金額ともに前年を下回り、特に件数は前年を大幅に下回る結果となった。

(単位：百万円，%)

	当 月 中				当 月 末			
	件 数	金 額	前年比		件 数	金 額	前年比	
			件数	金額			件数	金額
保 証 申 込	1,471	14,068	70.9	55.2	13,884	143,191	86.8	79.9
保 証 承 諾	1,478	14,075	71.2	55.4	13,867	142,922	86.9	80.0
保 証 債 務 残 高	—	—	—	—	71,784	529,351	93.6	90.5
代 位 弁 済	57	291	62.0	91.2	532	2,831	78.0	83.1

保証承諾

(億円)

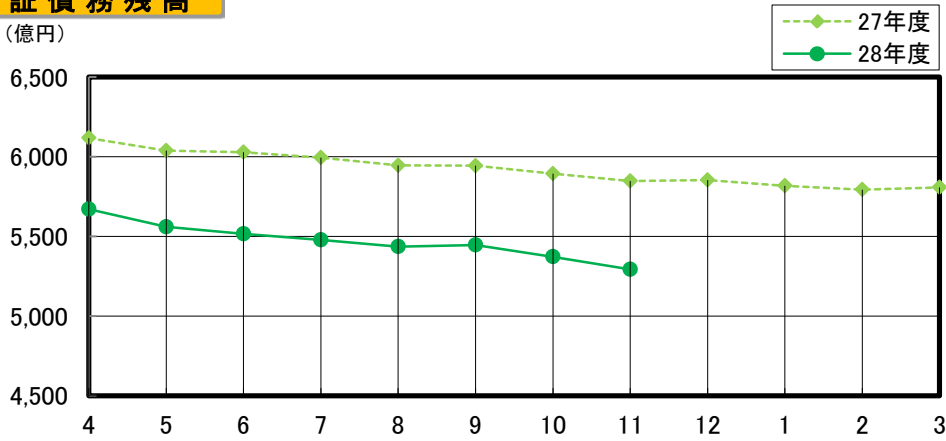


(単位：百万円，%)

月 別	保 証 承 諾					
	27 年 度			28 年 度		
	件数	金 額	前年比	件数	金 額	前年比
4	1,670	16,105	85.5	1,469	14,137	87.8
5	2,051	25,321	104.4	1,796	19,416	76.7
6	2,384	25,425	84.3	1,975	20,704	81.4
7	2,028	23,247	87.2	1,769	18,346	78.9
8	1,619	18,671	89.6	1,789	19,760	105.8
9	2,263	25,479	69.8	2,216	24,192	94.9
上期計	12,015	134,249	85.4	11,014	116,555	86.8
10	1,873	19,091	94.9	1,375	12,292	64.4
11	2,075	25,386	106.6	1,478	14,075	55.4
12	2,416	27,255	80.0			
1	1,620	17,274	91.9			
2	1,911	21,334	82.6			
3	2,316	24,296	74.8			
下期計	12,211	134,637	86.8			
合 計	24,226	268,887	86.1			

保証債務残高

(億円)

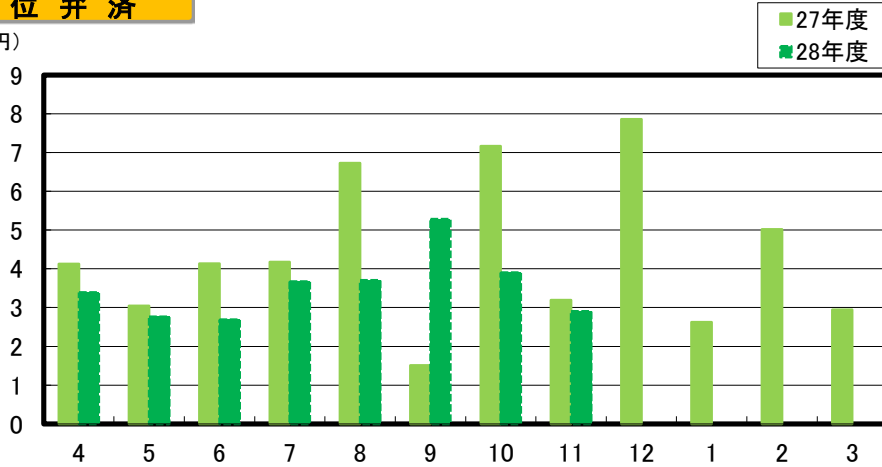


(単位：百万円, %)

月別	保証債務残高					
	27年度			28年度		
	件数	金額	前年比	件数	金額	前年比
4	79,512	611,784	96.2	75,205	567,013	92.7
5	78,818	603,862	96.3	74,385	555,974	92.1
6	78,425	602,934	96.1	73,860	551,662	91.5
7	77,974	599,455	95.5	73,401	547,785	91.4
8	77,478	594,626	95.2	72,900	543,614	91.4
9	77,388	594,370	94.3	72,733	544,584	91.6
10	77,236	589,418	94.1	72,349	537,182	91.1
11	76,707	584,724	94.2	71,784	529,351	90.5
12	76,469	585,454	93.9			
1	76,242	581,736	93.6			
2	75,998	579,367	93.4			
3	75,826	580,779	92.7			

代位弁済

(億円)



(単位：百万円, %)

月別	代位弁済					
	27年度			28年度		
	件数	金額	前年比	件数	金額	前年比
4	72	413	96.8	58	339	82.1
5	64	305	96.9	59	276	90.7
6	106	413	79.7	61	269	65.1
7	82	418	64.0	74	368	88.0
8	115	672	119.0	77	371	55.1
9	37	151	18.7	84	528	349.9
上期計	476	2,372	72.2	413	2,150	90.7
10	114	717	131.6	62	390	54.4
11	92	319	62.3	57	291	91.2
12	94	786	164.4			
1	44	263	93.2			
2	84	502	100.1			
3	65	295	44.6			
下期計	493	2,881	96.7			
合計	969	5,253	83.9			

全国健康保険協会連携保証制度

『ヘルスケア企業保証』のご案内

本制度は、県内企業が従業員の健康推進に積極的に取り組むための動機づけを行い、もって県内労働者の健康的な生活の実現並びに県内企業の健全な経営に資することを目的とした保証制度です。

制 度 概 要

ご利用 いただける 方	協会けんぽ広島支部が定める「従業員等の健康増進に積極的に取り組む企業」の認定基準を満たし、同支部が発行した「ヘルスケア企業認定証」を取得している中小企業等。 【認定基準】 (1) 「ひろしま企業健康宣言」にエントリーしていること。 (2) 従業員の健診受診率が80%以上あること。 (3) 健診結果が「要治療」などの従業員に医療機関への受診勧奨を行っていること。 (4) 従業員の労働時間を適切に管理していること。 (5) 直近1年間に労働基準監督署から指導・是正勧告を受けていないこと。																				
貸付限度額	2億8,000万円																				
信用保証 料率	以下のとおり (単位：年率%) <table border="1"> <thead> <tr> <th>料率区分</th> <th>①</th> <th>②</th> <th>③</th> <th>④</th> <th>⑤</th> <th>⑥</th> <th>⑦</th> <th>⑧</th> <th>⑨</th> </tr> </thead> <tbody> <tr> <td>保証料率</td> <td>1.71</td> <td>1.58</td> <td>1.40</td> <td>1.22</td> <td>1.04</td> <td>0.95</td> <td>0.76</td> <td>0.57</td> <td>0.43</td> </tr> </tbody> </table> ※中小会計割引0.1%、有担保割引0.1%あり	料率区分	①	②	③	④	⑤	⑥	⑦	⑧	⑨	保証料率	1.71	1.58	1.40	1.22	1.04	0.95	0.76	0.57	0.43
料率区分	①	②	③	④	⑤	⑥	⑦	⑧	⑨												
保証料率	1.71	1.58	1.40	1.22	1.04	0.95	0.76	0.57	0.43												
資金使途	運転資金、設備資金（併用可）																				
保証期間	10年以内（据置6か月以内）																				
返済方法	均等分割返済又は一括返済（保証期間1年以内のものに限る）																				
貸付形式	証書貸付、手形貸付																				
担保	必要に応じ																				
保証人	原則として法人代表者以外は不要																				
取扱期間	平成28年10月3日～平成29年3月31日保証協会申込受付分まで																				

ヘルスケア企業認定申請書は、協会けんぽ広島支部及び当協会のHP、窓口等で入手可です。

年末の保証申込について

年末は保証申込が集中しますので、余裕をもってお早めにお申し込みください。

当協会では、中小企業の皆さまの資金ニーズに的確に対応するため、迅速な事務処理を心がけておりますが、資金需要の増加する年末においては、非常に混雑することが予想されます。

年内に必要な資金につきましては、特に余裕をもってお早めに申し込みをいただきますよう、お願いいたします。

年末年始の業務について

当協会の年末年始の窓口業務は次のとおりとなります。
皆様にはご迷惑をおかけ致しますが、
ご理解とご協力をお願い申し上げます。

【年 末】

平成 28年 12月 29日（木）
午後 5時 15分 業務終了

【年 始】

平成 29年 1月 5日（木）
午前 9時 業務開始

統計資料

〈平成28年11月分〉

1. 事業概況

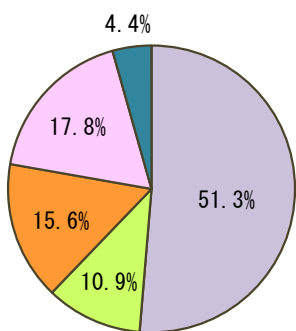
(単位：百万円，%)

当月中			項 目	当月末				
件数	金 額	前年比		件数	金 額	前年比		
—	—	—	保証 申込	期首繰越 A	5	55	—	
1,471	14,068	55.2		本年度中 B	13,884	143,191	79.9	
0	0	—	拒 絶 C		0	0	—	
2	70	311.1	申 込 取 消 D		21	293	88.4	
—	0	—	査 定 減 額 E		—	1	15.9	
—	—	—	調 査 中 F		1	30	17.8	
—	—	—	保証 承諾	期首繰越 G	76,503	587,477	—	
1,478	14,075	55.4		本年度中 H	13,867	142,922	80.0	
10	266	142.9	保 証 後 取 消 I		76	1,146	69.1	
1,917	20,541	82.2	償 還 J		17,378	190,825	89.4	
57	290	91.4	代 位 弁 済 K		532	2,821	83.1	
—	—	—	貸付報告未着 L		600	6,255	52.7	
—	—	—	保証債務残高 M		71,784	529,351	90.5	
—	—	—	代位 弁済	期首繰越 N	1,026	1,812	—	
57	290	91.4		本 年 中	元 金	532	2,821	83.1
—	1	42.4			利 息	—	10	83.8
57	291	91.2			計 O	532	2,831	83.1
12	37	36.7	回 収 P		44	227	81.9	
0	0	—	償 却 Q		0	0	—	
—	—	—	求 償 権 残 高 R		1,514	4,417	81.2	
—	—	—	保 証 現 在 額 S		72,384	535,606	89.8	

$$A+B=C+D+E+F+H \quad G+H=I+J+K+L+M \quad N+O=P+Q+R \quad S=L+M$$

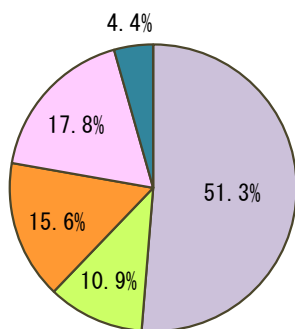
2. 本・支所別保証状況

(単位：百万円，%)



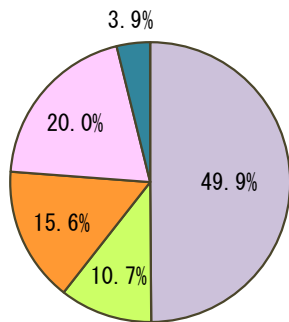
区分	保証申込						
	当月中			当月末			
	件数	金額	前年比	件数	金額	構成比	前年比
本所	758	6,561	54.7	7,168	73,502	51.3	79.2
三原	195	1,755	57.4	1,761	15,541	10.9	76.6
呉	187	1,562	29.7	2,008	22,327	15.6	79.1
福山	271	3,524	83.2	2,392	25,540	17.8	82.2
備北	60	666	71.3	555	6,282	4.4	92.7
計	1,471	14,068	55.2	13,884	143,191	100.0	79.9

(単位：百万円，%)



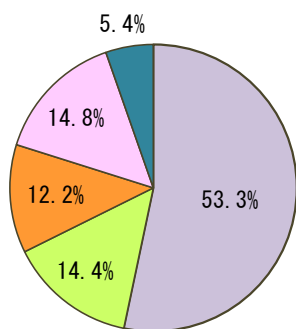
区分	保証承諾						
	当月中			当月末			
	件数	金額	前年比	件数	金額	構成比	前年比
本所	766	6,646	56.1	7,156	73,304	51.3	79.3
三原	194	1,725	56.5	1,760	15,530	10.9	76.8
呉	187	1,562	29.7	2,007	22,322	15.6	79.1
福山	271	3,475	80.9	2,390	25,489	17.8	82.0
備北	60	666	71.0	554	6,277	4.4	92.7
計	1,478	14,075	55.4	13,867	142,922	100.0	80.0

(単位：百万円，%)

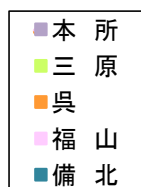


区分	保証債務残高			
	当月末			
	件数	金額	構成比	前年比
本所	37,600	264,041	49.9	91.3
三原	7,667	56,683	10.7	90.0
呉	10,358	82,559	15.6	88.9
福山	13,440	105,655	20.0	90.2
備北	2,719	20,413	3.9	91.3
計	71,784	529,351	100.0	90.5

(単位：百万円，%)



区分	代位弁済						
	当月中			当月末			
	件数	金額	前年比	件数	金額	構成比	前年比
本所	27	111	61.5	270	1,509	53.3	89.8
三原	12	111	480.9	71	407	14.4	112.2
呉	2	3	16.0	75	345	12.2	66.9
福山	14	62	188.7	89	418	14.8	58.1
備北	2	4	6.4	27	152	5.4	117.8
計	57	291	91.2	532	2,831	100.0	83.1



3. 金融機関別保証状況

(単位：百万円，%)

金融機関名	保証承諾						保証債務残高				代位弁済					
	当月中			当月末			当月末				当月中			当月末		
	件数	金額	前年比	件数	金額	前年比	件数	金額	構成比	前年比	件数	金額	前年比	件数	金額	前年比
広島銀行	402	4,178	42.6	3,294	33,487	55.6	20,599	171,638	32.4	83.0	14	78	81.9	136	839	109.4
鳥取銀行	0	0	—	0	0	0.0	3	7	0.0	91.3	0	0	—	0	0	—
山陰合同銀行	0	0	0.0	4	21	600.0	37	198	0.0	57.8	0	0	—	0	0	—
中国銀行	62	779	88.8	442	5,161	62.0	3,675	30,031	5.7	81.7	4	50	1,401.5	33	289	177.9
山口銀行	4	115	73.2	60	1,320	66.7	703	7,108	1.3	80.1	0	0	—	3	27	269.1
百十四銀行	2	4	—	37	400	146.9	138	1,044	0.2	104.0	0	0	—	0	0	—
伊予銀行	1	10	100.0	23	398	101.2	219	1,728	0.3	75.6	3	45	—	3	45	1,100.7
四国銀行	0	0	—	0	0	0.0	45	260	0.0	73.1	0	0	0.0	0	0	0.0
福岡銀行	0	0	—	1	3	—	3	43	0.0	92.8	0	0	—	0	0	—
親和銀行	0	0	—	0	0	—	0	0	0.0	—	0	0	—	0	0	—
西日本シティ銀行	0	0	—	7	38	98.7	34	147	0.0	71.1	0	0	—	0	0	—
地方銀行計	471	5,085	46.9	3,868	40,828	57.2	25,456	212,205	40.1	82.7	21	173	174.3	175	1,200	127.2
みずほ銀行	1	10	—	4	110	48.9	52	937	0.2	83.7	0	0	—	0	0	—
三菱東京UFJ銀行	2	95	65.5	13	339	104.3	112	1,469	0.3	72.9	0	0	—	0	0	—
三井住友銀行	2	40	—	11	236	100.9	185	1,632	0.3	89.6	0	0	—	7	35	61.8
りそな銀行	0	0	—	1	10	12.4	10	217	0.0	77.1	0	0	—	0	0	—
都市銀行計	5	145	100.0	29	695	80.4	359	4,255	0.8	81.2	0	0	—	7	35	61.8
三菱UFJ信託銀行	0	0	—	0	0	—	0	0	0.0	—	0	0	—	0	0	—
みずほ信託銀行	0	0	—	0	0	—	0	0	0.0	—	0	0	—	0	0	—
三井住友信託銀行	0	0	—	0	0	—	1	13	0.0	98.2	0	0	—	0	0	—
信託銀行計	0	0	—	0	0	—	1	13	0.0	98.2	0	0	—	0	0	—
もみじ銀行	368	2,865	36.8	3,998	41,875	86.1	17,587	127,759	24.1	95.0	13	57	60.4	141	609	68.7
島根銀行	0	0	—	0	0	—	0	0	0.0	—	0	0	—	0	0	—
トマト銀行	0	0	0.0	18	257	118.5	67	740	0.1	107.9	0	0	—	1	10	—
西京銀行	0	0	0.0	3	43	7.5	285	1,420	0.3	70.6	2	8	241.0	9	38	238.2
香川銀行	0	0	—	6	50	38.2	81	427	0.1	72.8	0	0	—	0	0	0.0
愛媛銀行	4	9	170.0	59	415	80.7	259	1,436	0.3	87.9	4	14	—	4	14	50.2
第二地銀協加盟行計	372	2,873	36.4	4,084	42,639	85.2	18,279	131,781	24.9	94.6	19	79	81.4	155	672	72.0
広島信用金庫	352	3,841	102.4	2,759	32,492	109.7	13,179	99,058	18.7	101.7	8	18	45.7	80	394	62.4
島根中央信用金庫	0	0	—	0	0	—	0	0	0.0	—	0	0	—	0	0	—
玉島信用金庫	0	0	—	0	0	—	1	3	0.0	84.2	0	0	—	0	0	—
呉信用金庫	56	346	47.6	540	4,258	82.1	2,898	18,572	3.5	91.3	0	0	—	11	50	45.3
しまなみ信用金庫	61	597	194.5	622	4,258	113.5	2,778	13,844	2.6	95.5	1	1	68.6	15	69	72.7
広島みどり信用金庫	7	47	76.2	60	500	113.6	341	1,605	0.3	94.7	0	0	—	1	13	1,557.9
西中国信用金庫	0	0	—	0	0	—	0	0	0.0	—	0	0	—	0	0	—
信金中央金庫	0	0	—	0	0	—	0	0	0.0	—	0	0	—	0	0	—
信用金庫計	476	4,831	99.7	3,981	41,508	106.4	19,197	133,082	25.1	99.4	9	19	46.3	107	526	62.8
広島市信用組合	62	470	50.7	1,023	11,015	91.8	4,668	29,244	5.5	94.5	5	13	23.5	57	311	75.0
広島県信用組合	27	161	61.1	259	1,910	99.5	1,476	8,217	1.6	93.0	0	0	0.0	13	44	65.0
信用組合広島商銀	2	6	600.0	23	88	196.7	97	210	0.0	120.9	0	0	0.0	0	0	0.0
両備信用組合	26	233	72.1	213	1,715	104.9	928	4,319	0.8	111.9	0	0	—	7	21	49.9
備後信用組合	29	98	160.6	319	1,270	174.5	1,012	2,917	0.6	104.0	3	7	335.3	11	22	24.8
朝銀西信用組合	0	0	—	0	0	—	3	7	0.0	59.9	0	0	—	0	0	—
笠岡信用組合	0	0	—	0	0	—	0	0	0.0	—	0	0	—	0	0	—
信用組合計	146	968	61.4	1,837	15,997	98.0	8,184	44,914	8.5	96.3	8	20	24.4	88	398	63.9

(単位：百万円, %)

金融機関名	保証承諾						保証債務残高				代位弁済					
	当月中			当月末			当月末				当月中			当月末		
	件数	金額	前年比	件数	金額	前年比	件数	金額	構成比	前年比	件数	金額	前年比	件数	金額	前年比
広島市農業協同組合	0	0	—	0	0	—	0	0	0.0	—	0	0	—	0	0	—
佐伯中央農業協同組合	0	0	—	0	0	—	0	0	0.0	—	0	0	—	0	0	—
広島北部農業協同組合	0	0	—	0	0	—	0	0	0.0	—	0	0	—	0	0	—
広島中央農業協同組合	0	0	—	0	0	—	0	0	0.0	—	0	0	—	0	0	—
芸南農業協同組合	0	0	—	0	0	—	0	0	0.0	—	0	0	—	0	0	—
三原農業協同組合	0	0	—	0	0	—	0	0	0.0	—	0	0	—	0	0	—
福山市農業協同組合	0	0	—	0	0	—	0	0	0.0	—	0	0	—	0	0	—
広島県信用農協連	0	0	—	0	0	—	0	0	0.0	—	0	0	—	0	0	—
農業協同組合計	0	0	—	0	0	—	0	0	0.0	—	0	0	—	0	0	—
広島信漁連	0	0	—	0	0	—	0	0	0.0	—	0	0	—	0	0	—
漁業協同組合計	0	0	—	0	0	—	0	0	0.0	—	0	0	—	0	0	—
中国労働金庫	0	0	—	0	0	—	0	0	0.0	—	0	0	—	0	0	—
労働金庫計	0	0	—	0	0	—	0	0	0.0	—	0	0	—	0	0	—
商工組合中央金庫	8	173	203.6	68	1,255	109.3	307	3,101	0.6	107.7	0	0	—	0	0	0.0
農林中央金庫	0	0	—	0	0	—	0	0	0.0	—	0	0	—	0	0	—
日本政策金融公庫(国金)	0	0	—	0	0	—	1	0	0.0	68.8	0	0	—	0	0	—
日本政策金融公庫(中小)	0	0	—	0	0	—	0	0	0.0	—	0	0	—	0	0	—
日本政策金融公庫(国際)	0	0	—	0	0	—	0	0	0.0	—	0	0	—	0	0	—
日本政策投資銀行	0	0	—	0	0	—	0	0	0.0	—	0	0	—	0	0	—
政府系金融機関計	8	173	203.6	68	1,255	109.3	308	3,101	0.6	107.7	0	0	—	0	0	0.0
損害保険ジャパン日本興亜	0	0	—	0	0	—	0	0	0.0	—	0	0	—	0	0	—
富士火災海上保険	0	0	—	0	0	—	0	0	0.0	—	0	0	—	0	0	—
保険会社計	0	0	—	0	0	—	0	0	0.0	—	0	0	—	0	0	—
新生銀行	0	0	—	0	0	—	0	0	0.0	—	0	0	—	0	0	—
あおぞら銀行	0	0	—	0	0	—	0	0	0.0	—	0	0	—	0	0	—
イオン銀行	0	0	—	0	0	—	0	0	0.0	—	0	0	—	0	0	—
合計	1,478	14,075	55.4	13,867	142,922	80.0	71,784	529,351	100.0	90.5	57	291	91.2	532	2,831	83.1

4. 地区別保証状況

(単位：百万円, %)

市 郡 名	保 証 承 諾						保 証 債 務 残 高				代 位 弁 済					
	当 月 中			当 月 末			当 月 末				当 月 中			当 月 末		
	件数	金 額	前年比	件数	金 額	前年比	件数	金 額	構成比	前年比	件数	金 額	前年比	件数	金 額	前年比
広 島 市	656	5,500	54.4	6,056	62,694	79.3	31,954	226,848	42.9	91.6	24	100	58.7	240	1,246	87.9
呉 市	93	634	22.4	1,053	11,153	73.6	5,904	45,218	8.5	84.1	1	3	—	52	315	149.4
竹 原 市	26	177	69.4	190	1,487	97.4	786	4,401	0.8	91.8	4	12	54.7	15	86	234.1
三 原 市	44	415	61.2	474	4,196	79.5	2,315	15,372	2.9	86.7	4	9	—	23	93	55.9
尾 道 市	102	913	55.8	921	7,954	73.4	3,906	32,041	6.1	89.5	4	90	5,202.4	25	190	150.0
福 山 市	256	3,308	82.3	2,181	23,236	82.7	12,095	95,546	18.0	90.4	7	16	62.9	71	294	41.3
府 中 市	11	75	33.1	166	1,634	66.7	1,102	8,614	1.6	88.8	6	43	571.7	16	104	1,103.6
三 次 市	26	350	119.2	221	2,403	80.6	1,192	8,646	1.6	89.7	0	0	—	6	26	72.0
庄 原 市	21	163	70.7	178	2,081	119.4	752	5,442	1.0	91.0	2	4	—	8	97	11,569.8
大 竹 市	10	38	160.9	65	689	82.1	414	2,837	0.5	90.6	0	0	—	0	0	0.0
東 広 島 市	83	762	36.7	835	9,654	83.0	3,845	32,511	6.1	96.3	1	1	10.1	23	103	375.6
廿 日 市 市	36	456	53.8	446	4,591	87.0	2,095	14,381	2.7	90.7	0	0	—	2	8	11.7
安 芸 高 田 市	13	153	48.8	155	1,793	94.9	768	6,310	1.2	97.4	0	0	0.0	15	30	32.0
江 田 島 市	11	167	47.6	119	1,500	105.3	603	4,832	0.9	93.3	0	0	0.0	1	3	0.9
(市 部 計)	1,388	13,108	54.8	13,060	135,067	80.3	67,731	502,998	95.0	90.6	53	277	89.6	497	2,594	81.2
安 芸 郡	51	391	48.0	457	3,868	70.3	2,443	15,048	2.8	86.2	3	11	118.6	19	57	42.9
山 県 郡	13	262	193.1	133	1,491	76.7	706	5,044	1.0	87.9	0	0	0.0	5	120	246.0
豊 田 郡	9	77	64.8	68	675	57.4	237	1,995	0.4	89.0	0	0	—	0	0	0.0
世 羅 郡	13	145	39.5	106	1,203	87.5	423	2,768	0.5	112.3	0	0	—	9	55	—
神 石 郡	4	93	175.1	43	618	117.9	241	1,495	0.3	85.3	1	3	—	2	5	—
(郡 部 計)	90	967	65.0	807	7,855	74.6	4,050	26,350	5.0	88.8	4	14	140.1	35	237	110.8
県 外	0	0	—	0	0	—	3	4	0.0	86.0	0	0	—	0	0	—
計	1,478	14,075	55.4	13,867	142,922	80.0	71,784	529,351	100.0	90.5	57	291	91.2	532	2,831	83.1

5. 業種別保証状況

(単位：百万円，%)

区 分	保 証 承 諾						保 証 債 務 残 高				代 位 弁 済						
	当 月 中			当 月 末			当 月 末				当 月 中			当 月 末			
	件数	金 額	前年比	件数	金 額	前年比	件数	金 額	構成比	前年比	件数	金 額	前年比	件数	金 額	前年比	
製 造 業	食 料 品 工 業	16	274	28.7	179	3,372	65.8	1,113	14,672	2.8	86.7	0	0	—	4	40	—
	織 維 品 工 業	11	112	106.1	120	1,065	78.0	671	4,857	0.9	93.8	1	1	—	1	1	6.4
	木 材 ・ 木 製 品 工 業	3	119	40.6	39	605	52.4	267	3,158	0.6	74.4	2	4	—	6	8	—
	家 具 ・ 建 具 工 業	7	52	71.1	88	1,002	112.0	483	4,406	0.8	91.7	0	0	—	4	42	371.9
	紙 工 業	4	90	133.6	31	500	63.1	176	2,223	0.4	75.7	0	0	—	2	13	—
	製 版 ・ 製 本 業	1	1	12.5	8	35	124.5	83	350	0.1	76.3	0	0	—	0	0	0.0
	化 学 工 業	0	0	—	9	169	74.4	73	1,018	0.2	90.8	0	0	—	0	0	—
	石 油 ・ 石 炭 製 品 工 業	0	0	—	0	0	0.0	4	71	0.0	85.4	0	0	—	0	0	—
	ゴ ム ・ プ ラ ス チ ッ ク 工 業	3	45	26.6	60	1,199	100.7	356	4,711	0.9	91.6	0	0	—	7	51	—
	ゴ ム 製 品 製 造 業	3	128	406.3	17	479	94.6	117	1,724	0.3	81.6	0	0	—	0	0	0.0
	皮 革 工 業	1	18	—	4	40	640.0	15	157	0.0	111.5	1	1	—	1	1	—
	窯 業	13	400	373.4	35	718	74.3	231	3,174	0.6	87.0	0	0	—	1	79	—
	機 械 工 業	32	382	54.1	310	5,265	85.2	1,878	20,448	3.9	88.3	4	14	30.3	7	19	21.8
	電 気 機 器 工 業	11	116	69.5	82	1,412	75.2	444	4,310	0.8	88.4	0	0	0.0	3	9	62.6
	車 両 工 業	8	70	19.0	84	1,860	75.8	542	8,243	1.6	82.0	0	0	—	4	20	—
	船 舶 工 業	5	45	43.5	59	1,173	82.7	307	4,123	0.8	83.8	0	0	—	0	0	0.0
	金 属 工 業	44	621	55.9	357	4,832	77.0	2,084	21,037	4.0	85.2	3	5	7.5	21	67	54.7
	ソ フ ト ウ ェ ア 業	7	27	12.9	100	995	65.6	569	3,933	0.7	89.5	0	0	0.0	1	1	1.4
	情 報 処 理 サ ー ビ ス 業	0	0	—	0	0	0.0	12	232	0.0	44.2	0	0	—	0	0	0.0
	農 林 漁 業	0	0	—	1	2	15.0	9	56	0.0	125.2	0	0	—	0	0	—
そ の 他 の 工 業	47	253	69.8	380	2,543	84.6	1,855	9,576	1.8	90.0	1	1	3.3	13	53	80.8	
小 計	216	2,751	56.9	1,963	27,264	77.2	11,289	112,481	21.2	86.4	12	26	17.5	75	406	95.3	
鉱 業	0	0	—	0	0	—	1	0	0.0	31.5	0	0	—	0	0	—	
土 石 採 取 業	0	0	—	3	140	74.1	29	413	0.1	79.6	0	0	—	0	0	—	
木 材 伐 出 業	1	10	125.0	6	95	120.1	62	307	0.1	105.0	0	0	—	2	15	—	
建 設 業	468	4,508	65.2	4,279	41,565	86.1	18,264	120,760	22.8	94.0	11	41	54.8	123	636	61.7	
卸 売 業	114	1,384	42.4	1,156	17,644	73.7	6,984	70,565	13.3	85.8	12	137	856.4	50	387	66.1	
小 売 業 (飲 食 店 を 除 く)	206	1,739	51.8	2,065	18,806	78.0	10,897	73,062	13.8	92.4	10	40	97.9	117	754	190.2	
飲 食 店	97	357	59.5	849	3,998	86.1	4,709	18,451	3.5	95.0	3	4	21.1	36	54	15.7	
不 動 産 業	36	265	41.8	389	2,926	55.5	2,421	15,533	2.9	88.3	1	2	—	7	15	68.0	
運 送 業	52	517	36.6	484	7,220	75.7	3,174	32,769	6.2	93.1	0	0	0.0	14	90	79.9	
貨 物 運 送 取 扱 事 業 (鉄 道 ・ 軌 道 に 限 る)	0	0	—	0	0	—	8	37	0.0	37.9	0	0	—	0	0	—	
倉 庫 業	倉 庫 業	0	0	—	1	5	7.1	31	196	0.0	73.5	0	0	—	0	0	—
	物 品 預 り ・ 駐 車 場 業	0	0	0.0	7	106	154.5	91	669	0.1	92.1	0	0	—	1	0	4.6
小 計	0	0	0.0	8	111	80.0	122	865	0.2	87.2	0	0	—	1	0	4.6	
電 気 ・ ガ ス ・ 熱 供 給 ・ 水 道 業	0	0	0.0	11	89	97.0	60	452	0.1	109.6	0	0	—	0	0	—	
印 刷 業	12	237	128.7	109	1,411	84.1	488	4,822	0.9	94.2	2	6	—	2	6	14.1	
出 版 業	0	0	0.0	6	99	44.5	56	516	0.1	70.2	0	0	—	0	0	0.0	

(単位：百万円, %)

区 分	保 証 承 諾						保 証 債 務 残 高				代 位 弁 済						
	当 月 中			当 月 末			当 月 末				当 月 中			当 月 末			
	件数	金 額	前年比	件数	金 額	前年比	件数	金 額	構成比	前年比	件数	金 額	前年比	件数	金 額	前年比	
サ ー ビ ス 業	物 品 賃 貸 業	3	23	28.8	51	681	82.9	293	2,550	0.5	79.9	0	0	0.0	0	0	0.0
	宿 泊 業	4	46	57.1	43	541	107.4	237	2,207	0.4	94.2	0	0	-	0	0	0.0
	洗濯・理美容・浴場業	43	319	103.9	381	1,697	90.1	2,038	6,929	1.3	96.1	0	0	-	15	67	1,826.7
	その他の生活関連サービス業	2	2	1.3	56	575	69.3	387	2,746	0.5	83.6	0	0	0.0	2	5	7.2
	旅 行 業	0	0	0.0	9	108	73.9	69	535	0.1	117.8	0	0	-	0	0	-
	映 画 ・ 娯 楽 業	4	53	168.3	30	276	81.9	192	1,592	0.3	106.2	0	0	-	1	0	-
	広 告 業	5	25	52.0	64	554	79.3	403	2,470	0.5	94.7	1	24	-	10	64	839.5
	放 送 業	0	0	-	0	0	-	4	41	0.0	68.0	0	0	-	0	0	-
	情報通信サービス業	5	76	163.4	45	435	59.4	271	2,005	0.4	95.3	2	2	-	3	6	281.9
	運 輸 サ ー ビ ス 業	3	32	64.0	37	708	195.2	158	1,280	0.2	90.9	0	0	-	5	35	-
	職業紹介・労働者派遣業	7	55	28.7	40	596	62.3	182	2,056	0.4	98.1	0	0	-	5	25	-
	その他の事業サービス業	38	240	47.3	340	2,492	82.6	1,764	9,755	1.8	89.7	1	4	-	20	58	108.6
	専 門 サ ー ビ ス 業	36	94	43.2	328	1,184	79.0	1,865	5,004	0.9	80.0	0	0	0.0	16	94	48.6
	技 術 サ ー ビ ス 業	25	98	16.1	277	2,405	85.0	1,045	5,627	1.1	103.9	0	0	-	5	9	25.6
医 療 、 福 祉	60	933	73.4	438	5,317	80.0	2,373	20,786	3.9	94.1	0	0	-	9	64	571.7	
廃 棄 物 処 理 業	17	205	54.9	140	2,478	117.1	617	7,267	1.4	93.9	0	0	-	1	2	69.0	
教 育 ・ 学 習 支 援 業	6	29	55.2	72	473	66.0	471	2,225	0.4	96.6	0	0	0.0	6	24	322.2	
その他のサービス業	12	71	85.0	138	861	85.9	601	2,554	0.5	93.2	2	6	-	5	11	-	
小 計	270	2,300	55.5	2,489	21,381	85.2	12,970	77,629	14.7	92.8	6	35	198.9	103	465	107.2	
保 険 媒 介 代 理 業	6	8	302.0	45	155	122.1	213	472	0.1	96.1	0	0	-	2	4	169.4	
郵 便 業	0	0	-	0	0	-	1	0	0.0	55.6	0	0	-	0	0	-	
通 信 業	通 信 業	0	0	-	0	0	-	0	0	0.0	-	0	0	-	0	0	-
	インターネット附随サービス業	0	0	0.0	5	18	78.3	36	217	0.0	93.0	0	0	-	0	0	-
小 計	0	0	0.0	5	18	78.3	36	217	0.0	93.0	0	0	-	0	0	-	
合 計	1,478	14,075	55.4	13,867	142,922	80.0	71,784	529,351	100.0	90.5	57	291	91.2	532	2,831	83.1	

6. 制度別保証状況

(単位：百万円、%)

区 分	保 証 承 諾								保 証 債 務 残 高				
	当 月 中				当 月 末				当 月 末				
	件数	金 額	構成比	前年比	件数	金 額	構成比	前年比	件数	金 額	構成比	前年比	
広島県制度	県小規模(無担保)	119	489	3.5	112.5	1,064	3,752	2.6	93.4	3,771	9,403	1.8	117.0
	県小規模(小口零細)	2	5	0.0	20.4	52	106	0.1	80.7	359	428	0.1	81.2
	県 経 安	198	1,329	9.4	68.8	1,910	13,328	9.3	84.6	9,214	42,449	8.0	94.9
	県無担保スピード	32	438	3.1	64.0	375	5,859	4.1	88.2	3,390	26,644	5.0	83.6
	そ の 他	49	467	3.3	38.0	446	5,299	3.7	79.4	3,441	26,699	5.0	97.7
小 計	400	2,727	19.4	63.4	3,847	28,343	19.8	85.3	20,175	105,622	20.0	93.9	
市 町 制 度	広 島 市	235	1,279	9.1	66.1	2,121	11,719	8.2	72.2	12,731	47,153	8.9	90.5
	呉 市	19	74	0.5	27.3	224	1,046	0.7	66.4	1,376	4,587	0.9	83.0
	竹 原 市	6	16	0.1	180.2	30	106	0.1	73.0	147	275	0.1	84.9
	三 原 市	10	60	0.4	64.4	116	416	0.3	60.5	467	1,232	0.2	92.9
	尾 道 市	35	116	0.8	82.3	291	1,123	0.8	91.7	1,147	3,114	0.6	95.4
	福 山 市	19	53	0.4	74.2	168	665	0.5	77.8	1,367	3,645	0.7	78.6
	府 中 市	0	0	0.0	0.0	11	49	0.0	41.5	43	208	0.0	102.0
	三 次 市	2	8	0.1	320.0	16	85	0.1	186.8	68	210	0.0	108.8
	庄 原 市	0	0	0.0	—	1	5	0.0	100.0	13	25	0.0	72.3
	大 竹 市	0	0	0.0	0.0	10	56	0.0	103.7	79	218	0.0	85.8
	東 広 島 市	10	57	0.4	39.5	85	544	0.4	69.9	478	1,743	0.3	86.5
	廿 日 市 市	0	0	0.0	0.0	15	138	0.1	81.9	60	286	0.1	115.2
	坂 町	0	0	0.0	—	2	6	0.0	117.0	9	12	0.0	173.8
	府 中 町	2	8	0.1	34.2	3	15	0.0	40.0	11	38	0.0	124.8
	海 田 町	1	10	0.1	—	18	98	0.1	110.6	84	250	0.0	92.0
	世 羅 町	8	51	0.4	29.1	68	526	0.4	85.5	249	1,174	0.2	112.8
	熊 野 町	4	19	0.1	142.3	10	30	0.0	64.6	47	98	0.0	85.0
小 計	351	1,749	12.4	59.6	3,189	16,626	11.6	73.3	18,376	64,269	12.1	89.7	
制 度 計	751	4,475	31.8	61.9	7,036	44,969	31.5	80.4	38,551	169,892	32.1	92.3	
制 度 外	727	9,599	68.2	52.9	6,831	97,953	68.5	79.7	33,233	359,460	67.9	89.7	
合 計	1,478	14,075	100.0	55.4	13,867	142,922	100.0	80.0	71,784	529,351	100.0	90.5	

7. 金額別保証承諾状況

(単位：百万円，%)

区 分	保 証 承 諾					
	当 月 中			当 月 末		
	件数	金 額	前年比	件数	金 額	前年比
100万円 以下	231	192	92.0	2,107	1,705	93.6
200万円 "	192	345	88.3	1,621	2,933	94.8
300万円 "	164	472	74.1	1,496	4,325	87.5
500万円 "	255	1,187	78.4	2,291	10,687	87.0
1,000万円 "	275	2,360	64.2	2,730	23,919	86.1
1,500万円 "	97	1,284	57.5	885	12,115	80.2
2,000万円 "	114	2,194	73.0	1,158	22,501	96.9
3,000万円 "	86	2,393	53.1	916	25,632	73.6
5,000万円 "	35	1,521	37.9	399	17,675	73.3
6,000万円 "	11	641	74.4	69	4,033	88.8
7,000万円 "	3	204	25.1	24	1,625	37.3
8,000万円 "	9	710	80.7	64	5,033	87.4
1億円 "	6	572	27.8	96	9,314	66.2
2億円 "	0	0	0.0	11	1,425	50.3
2億円 超	0	0	-	0	0	-
計	1,478	14,075	55.4	13,867	142,922	80.0
1件当り平均金額	9,523 千円			10,307 千円		

8. 期間別保証承諾状況

(単位：百万円，%)

区 分	保 証 承 諾					
	当 月 中			当 月 末		
	件数	金 額	前年比	件数	金 額	前年比
3 力 月 以 内	48	355	30.1	564	6,683	49.5
6 力 月 "	188	1,928	47.6	1,461	15,781	74.8
1 力 年 "	107	1,219	60.0	1,140	13,090	70.4
2 力 年 "	174	1,220	362.1	1,156	9,088	349.4
3 力 年 "	97	305	74.2	832	2,792	72.9
4 力 年 "	16	118	58.6	201	1,200	108.6
5 力 年 "	331	1,747	43.3	3,347	21,260	70.9
7 力 年 "	350	3,707	50.7	3,348	38,263	72.1
10 力 年 "	154	3,078	55.4	1,745	32,655	97.6
10 力 年 超	13	399	144.4	73	2,109	144.2
計	1,478	14,075	55.4	13,867	142,922	80.0
1件当り平均期間	46.7 力月			49.1 力月		

9. 資金用途別保証承諾状況

(単位：百万円，%)

区 分	保 証 承 諾					
	当 月 中			当 月 末		
	件数	金 額	前年比	件数	金 額	前年比
運 転	1,270	12,552	51.8	12,363	130,346	75.9
設 備	60	239	25.7	579	3,659	71.9
運 転・設 備	148	1,283	568.5	925	8,917	441.5
計	1,478	14,075	55.4	13,867	142,922	80.0

