

2016

10

October

# 信用保証

## CONTENTS

●平成28年9月の保証状況 月別保証推移	.....	2
●お知らせコーナー ・保証承諾及び保証債務残高順位表	.....	4
●統計資料		
1. 事業概況	.....	6
2. 本・支所別保証状況	.....	7
3. 金融機関別保証状況	.....	8
4. 地区別保証状況	.....	10
5. 業種別保証状況	.....	11
6. 制度別保証状況	.....	13
7. 金額別保証承諾状況	.....	14
8. 期間別保証承諾状況	.....	14
9. 資金用途別保証承諾状況	.....	14
10. 全国統一保証制度実績	.....	15

# 9月の保証状況

## 前年に比べ保証承諾は減少、代位弁済は増加

9月の保証承諾は、2,216件、24,192百万円で、前年同月比で件数97.9%、金額94.9%と、件数、金額ともに前年を下回った。

また、保証債務残高は、72,733件、544,584百万円で、前年同月比で件数94.0%、金額91.6%と、件数、金額ともに前年を下回った。

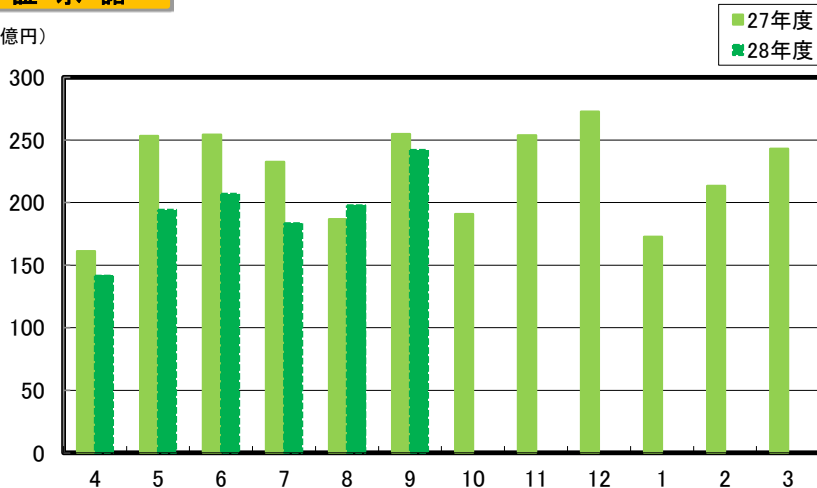
なお、代位弁済は、84件、528百万円となり、前年同月比で件数227.0%、金額349.9%と、件数、金額ともに前年を大幅に上回った。

(単位：百万円，%)

	当 月 中				当 月 末			
	件 数	金 額	前年比		件 数	金 額	前年比	
			件数	金額			件数	金額
保 証 申 込	2,224	24,201	97.9	94.8	11,032	116,726	91.6	86.7
保 証 承 諾	2,216	24,192	97.9	94.9	11,014	116,555	91.7	86.8
保 証 債 務 残 高	—	—	—	—	72,733	544,584	94.0	91.6
代 位 弁 済	84	528	227.0	349.9	413	2,150	86.8	90.7

### 保証承諾

(億円)

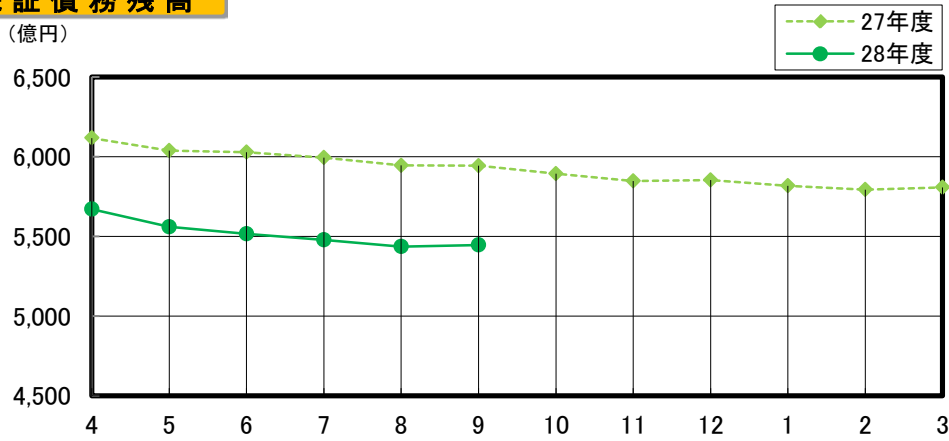


(単位：百万円，%)

月 別	保 証 承 諾					
	27 年 度			28 年 度		
	件数	金 額	前年比	件数	金 額	前年比
4	1,670	16,105	85.5	1,469	14,137	87.8
5	2,051	25,321	104.4	1,796	19,416	76.7
6	2,384	25,425	84.3	1,975	20,704	81.4
7	2,028	23,247	87.2	1,769	18,346	78.9
8	1,619	18,671	89.6	1,789	19,760	105.8
9	2,263	25,479	69.8	2,216	24,192	94.9
上期計	12,015	134,249	85.4	11,014	116,555	86.8
10	1,873	19,091	94.9			
11	2,075	25,386	106.6			
12	2,416	27,255	80.0			
1	1,620	17,274	91.9			
2	1,911	21,334	82.6			
3	2,316	24,296	74.8			
下期計	12,211	134,637	86.8			
合 計	24,226	268,887	86.1			

**保証債務残高**

(億円)

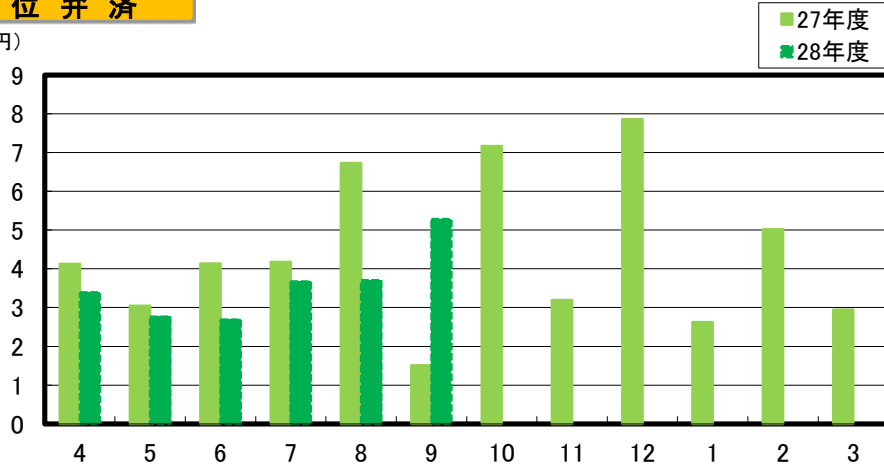


(単位：百万円, %)

月別	保証債務残高					
	27年度			28年度		
	件数	金額	前年比	件数	金額	前年比
4	79,512	611,784	96.2	75,205	567,013	92.7
5	78,818	603,862	96.3	74,385	555,974	92.1
6	78,425	602,934	96.1	73,860	551,662	91.5
7	77,974	599,455	95.5	73,401	547,785	91.4
8	77,478	594,626	95.2	72,900	543,614	91.4
9	77,388	594,370	94.3	72,733	544,584	91.6
10	77,236	589,418	94.1			
11	76,707	584,724	94.2			
12	76,469	585,454	93.9			
1	76,242	581,736	93.6			
2	75,998	579,367	93.4			
3	75,826	580,779	92.7			

**代位弁済**

(億円)



(単位：百万円, %)

月別	代位弁済					
	27年度			28年度		
	件数	金額	前年比	件数	金額	前年比
4	72	413	96.8	58	339	82.1
5	64	305	96.9	59	276	90.7
6	106	413	79.7	61	269	65.1
7	82	418	64.0	74	368	88.0
8	115	672	119.0	77	371	55.1
9	37	151	18.7	84	528	349.9
上期計	476	2,372	72.2	413	2,150	90.7
10	114	717	131.6			
11	92	319	62.3			
12	94	786	164.4			
1	44	263	93.2			
2	84	502	100.1			
3	65	295	44.6			
下期計	493	2,881	96.7			
合計	969	5,253	83.9			

## 保証承諾及び保証債務残高順位表

(金融機関店舗別)

### (1) 保証承諾上位50店舗(平成28年4月～9月)

(単位:千円)

順位	金融機関名	店舗名	保証承諾額	順位	金融機関名	店舗名	保証承諾額
1	もみじ銀行	福山東支店	1,829,000	26	もみじ銀行	海田支店	784,980
2	もみじ銀行	福山支店	1,676,800	27	広島信用金庫	福山春日支店	769,000
3	広島信用金庫	西部支店	1,505,170	28	広島銀行	庄原支店	760,800
4	もみじ銀行	西条支店	1,485,800	29	もみじ銀行	呉営業部	757,200
5	広島信用金庫	西条支店	1,381,200	30	もみじ銀行	因島田熊支店	743,800
6	広島信用金庫	福山支店	1,339,950	31	広島信用金庫	愛宕支店	739,674
7	もみじ銀行	三次支店	1,274,800	32	もみじ銀行	三篠支店	723,400
8	広島信用金庫	本店	1,260,100	33	もみじ銀行	廿日市支店	684,600
9	広島信用金庫	呉支店	1,117,090	34	もみじ銀行	広島光町支店	683,600
10	広島信用金庫	横川支店	1,094,860	35	もみじ銀行	呉中央支店	666,700
11	もみじ銀行	堺町支店	1,019,500	36	広島市信用組合	本店	664,500
12	広島銀行	横川支店	1,016,500	37	広島銀行	広島ビジネスローンセンター	632,980
13	広島銀行	本店	996,090	38	広島信用金庫	五日市中央支店	619,180
14	広島信用金庫	可部支店	982,800	39	もみじ銀行	尾道支店	598,300
15	広島銀行	可部支店	980,900	40	広島銀行	西条支店	592,000
16	もみじ銀行	紙屋町支店	970,000	41	広島銀行	本郷支店	587,500
17	もみじ銀行	広支店	942,700	42	広島銀行	本川支店	586,500
18	広島銀行	福山手城支店	931,050	43	もみじ銀行	緑井支店	547,034
19	広島信用金庫	高陽支店	927,000	44	広島銀行	尾道支店	545,000
20	広島信用金庫	八本松支店	913,500	45	広島信用金庫	祇園支店	544,790
21	もみじ銀行	本店	889,300	46	もみじ銀行	舟入支店	544,400
22	もみじ銀行	商工センター支店	839,860	47	もみじ銀行	可部支店	537,050
23	広島信用金庫	八丁堀支店	819,600	48	広島信用金庫	観音支店	530,050
24	広島信用金庫	沼田支店	802,100	49	広島市信用組合	吉田支店	501,500
25	もみじ銀行	府中支店	791,900	50	しまなみ信用金庫	本店	499,300

※ 単位未満は切り捨てです。

お知らせコーナー

(2) 保証債務残高上位50店舗(平成28年9月末)

(単位:千円)

順位	金融機関名	店舗名	保証債務残高	順位	金融機関名	店舗名	保証債務残高
1	もみじ銀行	福山東支店	6,544,417	26	もみじ銀行	堺町支店	3,549,531
2	もみじ銀行	福山支店	6,429,630	27	広島信用金庫	八本松支店	3,535,778
3	広島銀行	本店	6,287,587	28	広島信用金庫	八丁堀支店	3,397,877
4	広島銀行	福山営業本部	5,921,281	29	もみじ銀行	呉営業部	3,305,664
5	広島銀行	尾道支店	5,872,338	30	広島銀行	本川支店	3,272,120
6	広島信用金庫	呉支店	5,506,866	31	広島銀行	可部支店	3,079,715
7	もみじ銀行	本店	5,283,132	32	広島銀行	西条支店	3,074,749
8	広島銀行	福山手城支店	5,184,366	33	広島銀行	廿日市支店	3,025,040
9	広島信用金庫	西条支店	5,085,391	34	広島銀行	松永支店	2,960,661
10	広島信用金庫	西部支店	5,071,502	35	広島信用金庫	沼田支店	2,959,967
11	中国銀行	福山南支店	4,750,034	36	広島銀行	東尾道支店	2,952,884
12	広島信用金庫	福山支店	4,585,385	37	もみじ銀行	商工センター支店	2,940,016
13	広島信用金庫	可部支店	4,471,537	38	もみじ銀行	広支店	2,907,480
14	広島信用金庫	本店	4,413,310	39	広島信用金庫	五日市中央支店	2,877,286
15	広島銀行	福山南支店	4,323,975	40	もみじ銀行	因島田熊支店	2,870,377
16	広島銀行	広島ビジネスローンセンター	4,290,360	41	広島信用金庫	福山春日支店	2,854,525
17	広島銀行	呉支店	4,264,100	42	広島銀行	十日市支店	2,840,804
18	もみじ銀行	西条支店	4,022,263	43	中国銀行	福山支店	2,791,895
19	広島信用金庫	横川支店	3,919,811	44	もみじ銀行	海田支店	2,765,971
20	広島銀行	三原支店	3,867,788	45	広島銀行	舟入支店	2,738,109
21	もみじ銀行	三次支店	3,816,631	46	広島銀行	祇園支店	2,705,794
22	広島銀行	横川支店	3,704,223	47	広島銀行	広支店	2,693,164
23	広島銀行	広島西支店	3,680,624	48	広島銀行	大手町支店	2,669,280
24	広島銀行	銀山町支店	3,652,250	49	もみじ銀行	尾道支店	2,665,952
25	もみじ銀行	紙屋町支店	3,551,085	50	中国銀行	府中支店	2,433,076

※ 単位未満は切り捨てです。

# 統計資料

〈平成28年9月分〉

## 1. 事業概況

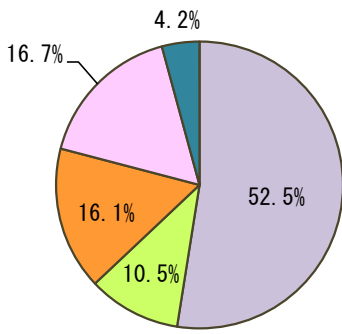
(単位：百万円，%)

当月中			項 目	当月末				
件数	金 額	前年比		件数	金 額	前年比		
—	—	—	保証 申込	期首繰越 A	5	55	—	
2,224	24,201	94.8		本年度中 B	11,032	116,726	86.7	
0	0	—	拒 絶 C		0	0	—	
7	92	148.6	申 込 取 消 D		15	197	67.2	
—	0	—	査 定 減 額 E		—	1	15.9	
—	—	—	調 査 中 F		8	28	32.2	
—	—	—	保証 承諾	期首繰越 G	76,503	587,477	—	
2,216	24,192	94.9		本年度中 H	11,014	116,555	86.8	
8	97	37.7	保 証 後 取 消 I		61	764	59.8	
2,146	21,705	94.8	償 還 J		13,507	147,739	91.4	
84	526	349.3	代 位 弁 済 K		413	2,142	90.7	
—	—	—	貸付報告未着 L		803	8,802	80.7	
—	—	—	保証債務残高 M		72,733	544,584	91.6	
—	—	—	代 位 弁 済	期首繰越 N	1,026	1,812	—	
84	526	349.3		本 年 中	元 金	413	2,142	90.7
—	2	538.2			利 息	—	8	94.0
84	528	349.9			計 O	413	2,150	90.7
5	34	59.1	回 収 P		27	173	129.3	
0	0	—	償 却 Q		0	0	—	
—	—	—	求 償 権 残 高 R		1,412	3,789	83.3	
—	—	—	保 証 現 在 額 S		73,536	553,386	91.4	

$$A+B=C+D+E+F+H \quad G+H=I+J+K+L+M \quad N+O=P+Q+R \quad S=L+M$$

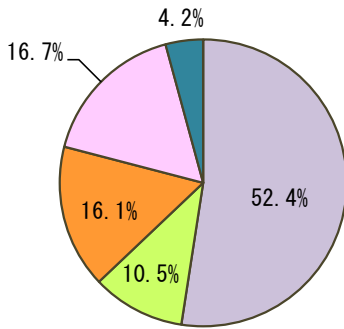
## 2. 本・支所別保証状況

(単位：百万円，%)



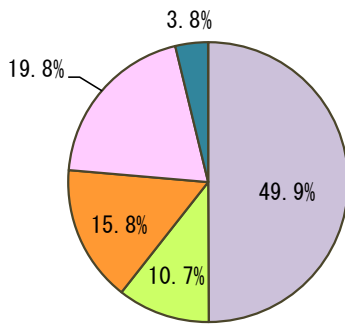
区分	保証申込						
	当月中			当月末			
	件数	金額	前年比	件数	金額	構成比	前年比
本所	1,201	13,618	95.8	5,740	61,292	52.5	84.8
三原	251	1,864	77.7	1,379	12,204	10.5	84.5
呉	286	3,365	94.5	1,619	18,811	16.1	95.7
福山	397	4,149	99.0	1,866	19,494	16.7	85.2
備北	89	1,205	104.2	428	4,925	4.2	92.1
計	2,224	24,201	94.8	11,032	116,726	100.0	86.7

(単位：百万円，%)



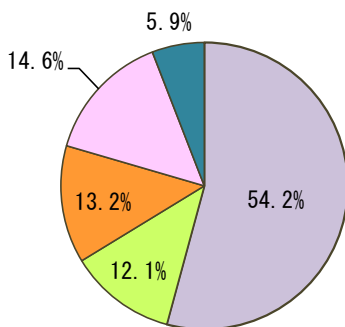
区分	保証承諾						
	当月中			当月末			
	件数	金額	前年比	件数	金額	構成比	前年比
本所	1,195	13,587	95.5	5,728	61,121	52.4	84.8
三原	248	1,857	77.7	1,377	12,218	10.5	84.9
呉	287	3,380	95.0	1,618	18,806	16.1	95.7
福山	398	4,168	100.5	1,864	19,490	16.7	85.5
備北	88	1,200	103.8	427	4,920	4.2	92.0
計	2,216	24,192	94.9	11,014	116,555	100.0	86.8

(単位：百万円，%)

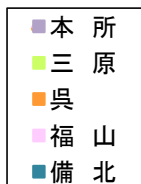


区分	保証債務残高			
	当月末			
	件数	金額	構成比	前年比
本所	38,123	271,905	49.9	91.9
三原	7,699	58,208	10.7	92.4
呉	10,580	85,810	15.8	91.6
福山	13,603	108,083	19.8	90.6
備北	2,728	20,578	3.8	91.0
計	72,733	544,584	100.0	91.6

(単位：百万円，%)



区分	代位弁済						
	当月中			当月末			
	件数	金額	前年比	件数	金額	構成比	前年比
本所	40	304	582.4	214	1,166	54.2	91.6
三原	8	20	6,443.1	51	259	12.1	94.3
呉	18	59	3,378.8	65	285	13.2	122.6
福山	7	30	30.9	67	314	14.6	56.7
備北	11	114	—	16	127	5.9	331.9
計	84	528	349.9	413	2,150	100.0	90.7



3. 金融機関別保証状況

(単位：百万円，%)

金融機関名	保証承諾						保証債務残高				代位弁済					
	当月中			当月末			当月末				当月中			当月末		
	件数	金額	前年比	件数	金額	前年比	件数	金額	構成比	前年比	件数	金額	前年比	件数	金額	前年比
広島銀行	543	5,653	91.6	2,496	25,973	57.3	20,766	177,290	32.6	83.1	20	137	26,476.8	106	678	186.7
鳥取銀行	0	0	—	0	0	0.0	3	7	0.0	91.4	0	0	—	0	0	—
山陰合同銀行	0	0	—	4	21	1,050.0	37	207	0.0	58.0	0	0	—	0	0	—
中国銀行	57	802	64.6	323	3,672	54.6	3,771	30,922	5.7	81.9	10	109	889.1	26	234	200.8
山口銀行	11	258	60.9	51	1,127	64.2	733	7,480	1.4	81.8	1	7	—	2	17	168.3
百十四銀行	11	100	997.2	33	387	147.9	139	1,186	0.2	110.4	0	0	—	0	0	—
伊予銀行	5	91	177.7	18	338	100.7	227	1,843	0.3	77.7	0	0	0.0	0	0	0.0
四国銀行	0	0	—	0	0	0.0	48	272	0.0	75.8	0	0	—	0	0	—
福岡銀行	0	0	—	1	3	—	3	44	0.0	93.3	0	0	—	0	0	—
親和銀行	0	0	—	0	0	—	0	0	0.0	—	0	0	—	0	0	—
西日本シティ銀行	1	3	100.0	5	23	97.9	34	145	0.0	69.4	0	0	—	0	0	—
地方銀行計	628	6,907	87.4	2,931	31,544	57.9	25,761	219,396	40.3	82.9	31	253	1,836.5	134	930	188.1
みずほ銀行	0	0	0.0	3	100	51.3	54	975	0.2	96.8	0	0	—	0	0	—
三菱東京UFJ銀行	4	150	—	11	244	152.5	118	1,536	0.3	72.5	0	0	—	0	0	—
三井住友銀行	2	60	46.2	7	156	90.7	188	1,644	0.3	96.3	0	0	—	3	21	37.8
りそな銀行	1	10	12.5	1	10	12.4	10	225	0.0	107.1	0	0	—	0	0	—
都市銀行計	7	220	63.8	22	510	83.9	370	4,380	0.8	86.9	0	0	—	3	21	37.8
三菱UFJ信託銀行	0	0	—	0	0	—	0	0	0.0	—	0	0	—	0	0	—
みずほ信託銀行	0	0	—	0	0	—	0	0	0.0	—	0	0	—	0	0	—
三井住友信託銀行	0	0	—	0	0	—	1	13	0.0	97.9	0	0	—	0	0	—
信託銀行計	0	0	—	0	0	—	1	13	0.0	97.9	0	0	—	0	0	—
もみじ銀行	531	5,897	82.4	3,256	35,684	104.7	17,974	132,867	24.4	98.4	22	98	96.9	109	481	63.6
島根銀行	0	0	—	0	0	—	0	0	0.0	—	0	0	—	0	0	—
トマト銀行	2	22	146.7	14	230	109.8	65	735	0.1	104.9	0	0	—	1	10	—
西京銀行	2	39	25.6	3	43	9.5	292	1,505	0.3	74.5	3	9	—	7	29	237.4
香川銀行	1	20	—	6	50	54.5	81	422	0.1	72.3	0	0	—	0	0	0.0
愛媛銀行	13	121	48.2	48	368	73.8	259	1,416	0.3	92.8	0	0	—	0	0	0.0
第二地銀協加盟行計	549	6,099	80.5	3,327	36,375	103.0	18,671	136,946	25.1	97.9	25	107	105.8	117	521	65.4
広島信用金庫	474	6,275	101.0	2,186	26,229	112.3	13,233	99,903	18.3	101.1	13	75	612.2	65	314	65.2
島根中央信用金庫	0	0	—	0	0	—	0	0	0.0	—	0	0	—	0	0	—
玉島信用金庫	0	0	—	0	0	—	1	3	0.0	75.4	0	0	—	0	0	—
呉信用金庫	97	905	136.3	434	3,571	91.2	2,937	19,165	3.5	92.5	0	0	0.0	10	47	100.9
しまなみ信用金庫	111	522	86.1	503	3,238	105.9	2,792	13,903	2.6	94.9	0	0	—	13	64	86.2
広島みどり信用金庫	9	121	92.6	46	409	128.1	343	1,654	0.3	99.4	0	0	—	0	0	0.0
西中国信用金庫	0	0	—	0	0	—	0	0	0.0	—	0	0	—	0	0	—
信金中央金庫	0	0	—	0	0	—	0	0	0.0	—	0	0	—	0	0	—
信用金庫計	691	7,823	102.7	3,169	33,446	109.1	19,306	134,628	24.7	99.1	13	75	535.6	88	425	70.4
広島市信用組合	184	2,141	199.4	870	9,676	105.2	4,777	30,410	5.6	99.5	10	81	372.6	46	182	57.8
広島県信用組合	28	167	71.5	204	1,582	118.4	1,505	8,395	1.5	94.6	0	0	—	10	35	227.6
信用組合広島商銀	4	16	198.2	18	72	168.8	95	199	0.0	103.9	0	0	—	0	0	—
両備信用組合	32	272	136.1	165	1,348	130.6	933	4,242	0.8	115.6	3	5	—	7	21	49.9
備後信用組合	75	228	300.3	253	1,013	168.4	1,006	2,909	0.5	98.9	2	7	2,158.1	8	15	41.5
朝銀西信用組合	0	0	—	0	0	—	3	8	0.0	65.1	0	0	—	0	0	—
笠岡信用組合	0	0	—	0	0	—	0	0	0.0	—	0	0	—	0	0	—
信用組合計	323	2,825	177.5	1,510	13,691	112.2	8,319	46,162	8.5	99.8	15	93	419.3	71	253	62.0



(単位：百万円, %)

金融機関名	保証承諾						保証債務残高				代位弁済					
	当月中			当月末			当月末				当月中			当月末		
	件数	金額	前年比	件数	金額	前年比	件数	金額	構成比	前年比	件数	金額	前年比	件数	金額	前年比
広島市農業協同組合	0	0	—	0	0	—	0	0	0.0	—	0	0	—	0	0	—
佐伯中央農業協同組合	0	0	—	0	0	—	0	0	0.0	—	0	0	—	0	0	—
広島北部農業協同組合	0	0	—	0	0	—	0	0	0.0	—	0	0	—	0	0	—
広島中央農業協同組合	0	0	—	0	0	—	0	0	0.0	—	0	0	—	0	0	—
芸南農業協同組合	0	0	—	0	0	—	0	0	0.0	—	0	0	—	0	0	—
三原農業協同組合	0	0	—	0	0	—	0	0	0.0	—	0	0	—	0	0	—
福山市農業協同組合	0	0	—	0	0	—	0	0	0.0	—	0	0	—	0	0	—
広島県信用農協連	0	0	—	0	0	—	0	0	0.0	—	0	0	—	0	0	—
農業協同組合計	0	0	—	0	0	—	0	0	0.0	—	0	0	—	0	0	—
広島信漁連	0	0	—	0	0	—	0	0	0.0	—	0	0	—	0	0	—
漁業協同組合計	0	0	—	0	0	—	0	0	0.0	—	0	0	—	0	0	—
中国労働金庫	0	0	—	0	0	—	0	0	0.0	—	0	0	—	0	0	—
労働金庫計	0	0	—	0	0	—	0	0	0.0	—	0	0	—	0	0	—
商工組合中央金庫	18	318	70.5	55	990	105.5	304	3,060	0.6	114.3	0	0	—	0	0	0.0
農林中央金庫	0	0	—	0	0	—	0	0	0.0	—	0	0	—	0	0	—
日本政策金融公庫(国金)	0	0	—	0	0	—	1	0	0.0	67.6	0	0	—	0	0	—
日本政策金融公庫(中小)	0	0	—	0	0	—	0	0	0.0	—	0	0	—	0	0	—
日本政策金融公庫(国際)	0	0	—	0	0	—	0	0	0.0	—	0	0	—	0	0	—
日本政策投資銀行	0	0	—	0	0	—	0	0	0.0	—	0	0	—	0	0	—
政府系金融機関計	18	318	70.5	55	990	105.5	305	3,060	0.6	114.2	0	0	—	0	0	0.0
損害保険ジャパン日本興亜	0	0	—	0	0	—	0	0	0.0	—	0	0	—	0	0	—
富士火災海上保険	0	0	—	0	0	—	0	0	0.0	—	0	0	—	0	0	—
保険会社計	0	0	—	0	0	—	0	0	0.0	—	0	0	—	0	0	—
新生銀行	0	0	—	0	0	—	0	0	0.0	—	0	0	—	0	0	—
あおぞら銀行	0	0	—	0	0	—	0	0	0.0	—	0	0	—	0	0	—
イオン銀行	0	0	—	0	0	—	0	0	0.0	—	0	0	—	0	0	—
合計	2,216	24,192	94.9	11,014	116,555	86.8	72,733	544,584	100.0	91.6	84	528	349.9	413	2,150	90.7

4. 地区別保証状況

(単位：百万円, %)

市 郡 名	保 証 承 諾						保 証 債 務 残 高				代 位 弁 済					
	当 月 中			当 月 末			当 月 末				当 月 中			当 月 末		
	件数	金 額	前年比	件数	金 額	前年比	件数	金 額	構成比	前年比	件数	金 額	前年比	件数	金 額	前年比
広 島 市	1,034	12,214	99.1	4,834	52,349	84.8	32,385	233,172	42.8	92.2	35	262	1,041.3	195	1,031	96.2
呉 市	140	1,594	84.4	853	9,559	90.7	6,081	47,619	8.7	87.8	10	22	—	43	256	122.1
竹 原 市	29	245	99.5	145	1,215	125.0	792	4,557	0.8	97.8	1	1	—	10	71	465.0
三 原 市	79	569	70.8	381	3,166	86.3	2,352	15,899	2.9	89.8	1	0	—	18	84	50.3
尾 道 市	115	753	64.2	714	6,254	78.1	3,901	32,840	6.0	90.9	4	12	3,905.4	15	67	110.0
福 山 市	360	3,580	97.4	1,689	17,537	85.7	12,231	97,648	17.9	90.6	6	29	30.4	56	235	42.7
府 中 市	33	435	120.9	140	1,464	77.5	1,114	8,851	1.6	90.3	2	2	—	10	61	3,170.0
三 次 市	32	314	53.6	173	1,768	71.8	1,201	8,779	1.6	90.0	0	0	—	5	13	35.3
庄 原 市	34	543	138.7	129	1,672	120.2	753	5,467	1.0	89.8	4	90	—	4	90	10,731.7
大 竹 市	12	232	100.2	52	640	81.6	421	2,920	0.5	91.1	0	0	—	0	0	0.0
東 広 島 市	129	1,566	103.0	671	8,006	97.8	3,887	33,337	6.1	99.9	7	35	—	22	102	593.1
廿 日 市 市	63	493	76.7	372	3,855	103.0	2,128	15,108	2.8	91.2	0	0	—	1	7	25.5
安 芸 高 田 市	22	344	191.5	125	1,480	103.4	768	6,318	1.2	95.5	7	25	—	9	25	640.4
江 田 島 市	17	205	136.6	94	1,227	133.8	606	4,869	0.9	82.8	1	3	144.8	1	3	45.7
( 市 部 計 )	2,099	23,086	95.5	10,372	110,192	87.3	68,620	517,385	95.0	91.6	78	481	388.1	389	2,044	94.0
安 芸 郡	67	523	66.9	367	3,201	76.2	2,480	15,521	2.9	88.1	3	34	124.7	12	43	36.6
山 県 郡	21	155	63.7	104	1,105	64.4	722	5,289	1.0	91.5	1	6	—	2	7	15.2
豊 田 郡	7	100	263.9	54	580	68.0	233	2,074	0.4	93.5	0	0	—	0	0	0.0
世 羅 郡	17	176	136.4	82	987	115.0	422	2,734	0.5	117.7	2	7	—	9	55	—
神 石 郡	5	153	136.2	35	490	107.2	253	1,576	0.3	88.9	0	0	—	1	1	—
( 郡 部 計 )	117	1,106	84.9	642	6,363	78.7	4,110	27,195	5.0	91.5	6	47	174.2	24	106	54.0
県 外	0	0	—	0	0	—	3	4	0.0	82.2	0	0	—	0	0	—
計	2,216	24,192	94.9	11,014	116,555	86.8	72,733	544,584	100.0	91.6	84	528	349.9	413	2,150	90.7

5. 業種別保証状況

(単位：百万円，%)

区 分	保 証 承 諾						保 証 債 務 残 高				代 位 弁 済						
	当 月 中			当 月 末			当 月 末				当 月 中			当 月 末			
	件数	金 額	前年比	件数	金 額	前年比	件数	金 額	構成比	前年比	件数	金 額	前年比	件数	金 額	前年比	
製 造 業	食 料 品 工 業	27	509	78.6	147	2,876	86.0	1,135	15,186	2.8	90.2	0	0	—	4	40	—
	織 維 品 工 業	18	90	81.4	100	921	87.5	674	4,966	0.9	94.3	0	0	—	0	0	0.0
	木 材 ・ 木 製 品 工 業	9	108	118.7	31	443	62.1	272	3,265	0.6	73.4	0	0	—	4	4	—
	家 具 ・ 建 具 工 業	16	152	70.4	71	853	114.7	496	4,469	0.8	91.6	0	0	—	4	42	12,995.1
	紙 工 業	3	50	30.9	24	339	54.7	186	2,428	0.4	83.7	1	11	—	2	13	—
	製 版 ・ 製 本 業	1	8	—	7	34	169.7	87	369	0.1	76.3	0	0	—	0	0	0.0
	化 学 工 業	3	86	171.0	9	169	85.8	77	984	0.2	82.6	0	0	—	0	0	—
	石 油 ・ 石 炭 製 品 工 業	0	0	—	0	0	0.0	4	73	0.0	85.7	0	0	—	0	0	—
	ゴ ム ・ プ ラ ス チ ッ ク 工 業	8	118	51.9	52	1,056	104.0	356	4,807	0.9	91.2	0	0	—	7	51	—
	ゴ ム 製 品 製 造 業	5	135	56.7	13	331	70.8	120	1,973	0.4	87.6	0	0	—	0	0	—
	皮 革 工 業	0	0	0.0	3	22	382.6	17	156	0.0	109.6	0	0	—	0	0	—
	窯 業	4	80	29.9	20	315	44.0	233	3,235	0.6	89.4	1	79	—	1	79	—
	機 械 工 業	51	995	93.0	251	4,544	96.0	1,920	21,216	3.9	87.6	0	0	—	0	0	0.0
	電 気 機 器 工 業	14	356	96.7	66	1,253	81.1	452	4,656	0.9	91.0	0	0	—	3	9	80.8
	車 両 工 業	13	315	134.8	68	1,700	89.7	550	8,487	1.6	81.1	1	2	—	4	20	—
	船 舶 工 業	9	288	192.6	49	1,059	91.3	313	4,263	0.8	82.4	0	0	—	0	0	0.0
	金 属 工 業	46	425	50.2	279	3,855	85.7	2,122	22,043	4.0	89.0	8	34	3,454.1	17	60	103.9
	ソ フ ト ウ ェ ア 業	16	104	65.1	84	911	82.6	572	4,047	0.7	86.1	0	0	—	1	1	12.2
	情 報 処 理 サ ー ビ ス 業	0	0	0.0	0	0	0.0	12	234	0.0	42.8	0	0	—	0	0	0.0
	農 林 漁 業	0	0	—	1	2	15.0	10	58	0.0	125.9	0	0	—	0	0	—
そ の 他 の 工 業	59	426	98.7	286	2,017	92.8	1,874	9,667	1.8	89.3	0	0	—	7	23	220.7	
小 計	302	4,242	80.5	1,561	22,697	86.2	11,482	116,582	21.4	87.5	11	127	12,724.9	54	344	299.9	
鉱 業	0	0	—	0	0	—	1	0	0.0	38.5	0	0	—	0	0	—	
土 石 採 取 業	1	30	28.6	3	140	74.1	30	449	0.1	85.5	0	0	—	0	0	—	
木 材 伐 出 業	2	15	50.0	5	85	122.5	64	313	0.1	110.5	0	0	—	2	15	—	
建 設 業	687	7,101	109.3	3,375	33,302	92.4	18,484	123,498	22.7	95.0	24	196	245.4	103	548	106.8	
卸 売 業	178	2,981	81.0	921	14,891	80.9	7,124	73,346	13.5	87.0	2	13	2,499.3	37	237	45.9	
小 売 業 (飲 食 店 を 除 く)	327	3,484	115.8	1,625	15,147	83.9	10,990	74,072	13.6	92.9	17	101	255.4	96	565	166.0	
飲 食 店	149	915	144.5	678	3,222	89.7	4,733	18,663	3.4	95.0	8	6	149.7	27	44	13.9	
不 動 産 業	73	515	79.8	317	2,390	60.0	2,477	16,239	3.0	94.0	4	10	—	6	13	81.1	
運 送 業	66	953	63.7	378	5,960	81.8	3,209	33,706	6.2	93.9	5	25	95.0	12	73	79.6	
貨 物 運 送 取 扱 業 (鉄 道 ・ 軌 道 に 限 る)	0	0	—	0	0	—	10	46	0.0	43.9	0	0	—	0	0	—	
倉 庫 業	倉 庫 業	1	5	—	1	5	11.1	31	217	0.0	84.4	0	0	—	0	0	—
	物 品 預 り ・ 駐 車 場 業	2	35	700.0	5	101	151.9	93	725	0.1	96.7	0	0	—	1	0	4.6
小 計	3	40	800.0	6	106	95.1	124	941	0.2	93.5	0	0	—	1	0	4.6	
電 気 ・ ガ ス ・ 熱 供 給 ・ 水 道 業	1	16	89.3	10	84	132.6	59	454	0.1	111.5	0	0	—	0	0	—	
印 刷 業	24	344	105.1	86	1,061	75.8	497	4,996	0.9	95.2	0	0	—	0	0	0.0	
出 版 業	1	50	31.2	6	99	50.9	60	549	0.1	75.5	0	0	—	0	0	0.0	

(単位：百万円、%)

区 分	保 証 承 諾						保 証 債 務 残 高				代 位 弁 済						
	当 月 中			当 月 末			当 月 末				当 月 中			当 月 末			
	件数	金 額	前年比	件数	金 額	前年比	件数	金 額	構成比	前年比	件数	金 額	前年比	件数	金 額	前年比	
サ ー ビ ス 業	物 品 賃 貸 業	8	83	83.3	44	608	89.5	305	2,971	0.5	84.5	0	0	—	0	0	0.0
	宿 泊 業	4	60	80.0	33	449	115.8	240	2,232	0.4	97.5	0	0	—	0	0	0.0
	洗濯・理美容・浴場業	63	148	65.1	301	1,183	87.9	2,053	7,041	1.3	96.5	0	0	—	11	37	1,001.8
	その他の生活関連サービス業	12	104	43.3	50	556	85.3	394	2,922	0.5	87.9	1	3	—	1	3	3.5
	旅 行 業	3	66	13,200.0	9	108	108.0	72	554	0.1	119.3	0	0	—	0	0	—
	映 画 ・ 娯 楽 業	3	15	56.6	21	187	77.2	193	1,612	0.3	106.1	0	0	—	1	0	—
	広 告 業	12	150	120.2	51	475	88.8	401	2,494	0.5	92.1	1	4	1,325.4	9	40	527.7
	放 送 業	0	0	—	0	0	—	4	44	0.0	68.7	0	0	—	0	0	—
	情報通信サービス業	4	23	17.7	38	348	58.7	278	2,054	0.4	97.6	0	0	—	1	4	177.2
	運 輸 サ ー ビ ス 業	8	170	336.0	30	400	153.5	165	1,336	0.2	92.4	2	8	—	2	8	—
	職業紹介・労働者派遣業	1	10	20.2	27	467	65.0	180	2,107	0.4	101.4	1	1	—	5	25	—
	その他の事業サービス業	58	419	166.5	282	2,139	93.5	1,797	10,091	1.9	90.9	0	0	—	8	24	44.8
	専 門 サ ー ビ ス 業	62	177	74.2	266	993	81.8	1,906	5,259	1.0	80.5	5	32	—	16	94	50.0
	技 術 サ ー ビ ス 業	46	730	136.6	226	2,090	107.5	1,039	5,721	1.1	103.1	1	0	—	5	9	26.3
医 療 、 福 祉	56	564	60.9	344	4,015	85.8	2,398	21,153	3.9	95.1	0	0	—	7	38	767.9	
廃 棄 物 処 理 業	22	553	189.9	106	2,021	138.0	627	7,513	1.4	94.1	0	0	—	1	2	69.0	
教 育 ・ 学 習 支 援 業	12	106	41.8	56	412	75.9	482	2,272	0.4	99.2	0	0	—	3	20	271.6	
その他のサービス業	20	111	150.0	118	760	95.0	599	2,634	0.5	96.3	0	0	—	3	5	—	
小 計	394	3,488	97.1	2,002	17,211	93.3	13,133	80,012	14.7	93.9	11	48	15,082.4	73	308	76.0	
保 険 媒 介 代 理 業	7	17	228.0	37	144	169.6	217	487	0.1	98.0	2	4	—	2	4	169.4	
郵 便 業	0	0	—	0	0	—	1	0	0.0	51.5	0	0	—	0	0	—	
通 信 業	通 信 業	0	0	—	0	0	—	0	0	0.0	—	0	0	—	0	0	—
	インターネット附随サービス業	1	2	—	4	16	72.7	38	230	0.0	96.6	0	0	—	0	0	—
小 計	1	2	—	4	16	72.7	38	230	0.0	96.6	0	0	—	0	0	—	
合 計	2,216	24,192	94.9	11,014	116,555	86.8	72,733	544,584	100.0	91.6	84	528	349.9	413	2,150	90.7	

6. 制度別保証状況

(単位：百万円、%)

区 分	保 証 承 諾								保 証 債 務 残 高				
	当 月 中				当 月 末				当 月 末				
	件数	金 額	構成比	前年比	件数	金 額	構成比	前年比	件数	金 額	構成比	前年比	
広島県制度	県小規模(無担保)	160	420	1.7	67.0	816	2,808	2.4	89.5	3,690	9,243	1.7	119.8
	県小規模(小口零細)	5	5	0.0	33.6	45	93	0.1	100.3	368	449	0.1	80.2
	県 経 安	273	1,740	7.2	108.2	1,546	10,965	9.4	94.1	9,346	43,215	7.9	96.5
	県無担保スピード	55	935	3.9	103.8	308	4,948	4.2	95.1	3,503	27,852	5.1	84.7
	そ の 他	59	663	2.7	86.8	353	4,383	3.8	94.1	3,488	27,300	5.0	99.2
小 計	552	3,764	15.6	96.1	3,068	23,197	19.9	93.8	20,395	108,058	19.8	95.2	
市 町 制 度	広 島 市	329	1,763	7.3	79.8	1,672	9,381	8.0	75.1	12,932	48,227	8.9	90.8
	呉 市	33	153	0.6	104.1	173	838	0.7	73.3	1,408	4,728	0.9	83.0
	竹 原 市	3	8	0.0	62.0	21	74	0.1	68.5	147	278	0.1	86.2
	三 原 市	24	65	0.3	60.3	98	338	0.3	69.1	484	1,285	0.2	97.6
	尾 道 市	41	104	0.4	80.3	229	891	0.8	90.2	1,134	3,136	0.6	92.3
	福 山 市	34	114	0.5	100.8	135	534	0.5	78.4	1,437	3,770	0.7	77.4
	府 中 市	1	0	0.0	5.0	11	49	0.0	57.4	43	213	0.0	123.4
	三 次 市	1	1	0.0	10.0	13	72	0.1	205.7	67	210	0.0	112.3
	庄 原 市	0	0	0.0	—	0	0	0.0	0.0	13	22	0.0	59.4
	大 竹 市	1	1	0.0	12.5	9	51	0.0	96.2	82	226	0.0	84.6
	東 広 島 市	14	70	0.3	56.7	69	454	0.4	76.2	487	1,825	0.3	90.5
	廿 日 市 市	3	17	0.1	136.0	14	136	0.1	102.3	61	294	0.1	126.9
	坂 町	0	0	0.0	—	2	6	0.0	117.0	9	13	0.0	175.0
	府 中 町	0	0	0.0	—	1	7	0.0	—	12	47	0.0	769.3
	海 田 町	2	11	0.0	52.6	15	77	0.1	87.9	86	260	0.0	85.5
	世 羅 町	10	99	0.4	162.3	52	443	0.4	123.9	250	1,174	0.2	120.2
	熊 野 町	0	0	0.0	0.0	6	11	0.0	37.5	48	104	0.0	98.8
小 計	496	2,407	9.9	80.8	2,520	13,362	11.5	77.3	18,700	65,811	12.1	90.1	
制 度 計	1,048	6,171	25.5	89.5	5,588	36,559	31.4	87.0	39,095	173,869	31.9	93.2	
制 度 外	1,168	18,022	74.5	97.0	5,426	79,996	68.6	86.8	33,638	370,715	68.1	90.9	
合 計	2,216	24,192	100.0	94.9	11,014	116,555	100.0	86.8	72,733	544,584	100.0	91.6	

## 7. 金額別保証承諾状況

(単位：百万円，%)

区分	保証承諾					
	当月中			当月末		
	件数	金額	前年比	件数	金額	前年比
100万円以下	405	313	100.9	1,676	1,353	95.3
200万円 "	259	474	101.1	1,248	2,264	96.1
300万円 "	203	589	90.5	1,152	3,330	89.8
500万円 "	339	1,584	103.6	1,783	8,316	90.2
1,000万円 "	406	3,596	93.9	2,193	19,259	93.0
1,500万円 "	132	1,830	89.3	709	9,761	91.3
2,000万円 "	191	3,711	116.2	949	18,457	106.3
3,000万円 "	145	4,113	90.9	755	21,117	79.6
5,000万円 "	86	3,933	99.5	332	14,842	81.4
6,000万円 "	13	765	107.0	53	3,095	102.2
7,000万円 "	2	131	24.2	19	1,286	39.2
8,000万円 "	14	1,116	110.5	50	3,937	92.5
1億円 "	21	2,036	79.7	85	8,285	73.1
2億円 "	0	0	0.0	10	1,253	59.1
2億円超	0	0	-	0	0	-
計	2,216	24,192	94.9	11,014	116,555	86.8
1件当り平均金額	10,917 千円			10,582 千円		

## 8. 期間別保証承諾状況

(単位：百万円，%)

区分	保証承諾					
	当月中			当月末		
	件数	金額	前年比	件数	金額	前年比
3カ月以内	105	1,481	46.0	466	5,871	51.6
6カ月 "	213	2,696	106.3	1,139	12,457	86.3
1力年 "	189	2,267	68.5	918	10,973	75.3
2力年 "	282	2,695	794.2	776	6,266	322.2
3力年 "	133	345	50.4	648	2,252	73.6
4力年 "	36	219	213.3	165	980	118.5
5力年 "	538	4,000	86.1	2,697	17,752	78.5
7力年 "	438	5,070	78.0	2,727	31,767	78.7
10力年 "	265	5,010	123.7	1,422	26,622	110.5
10力年超	17	409	436.6	56	1,616	166.9
計	2,216	24,192	94.9	11,014	116,555	86.8
1件当り平均期間	46.5 力月			49.8 力月		

## 9. 資金用途別保証承諾状況

(単位：百万円，%)

区分	保証承諾					
	当月中			当月末		
	件数	金額	前年比	件数	金額	前年比
運転	1,896	20,875	85.2	9,994	107,528	83.3
設備	84	637	116.8	437	3,016	84.5
運転・設備	236	2,680	614.2	583	6,011	376.5
計	2,216	24,192	94.9	11,014	116,555	86.8

10. 全国統一保証制度実績

(単位：百万円)

金融機関名	創業				流動資産担保（ABL）				特定社債			
	保証承諾		保証債務残高		保証承諾		保証債務残高		保証承諾		保証債務残高	
	当月中		当月末		当月中		当月末		当月中		当月末	
	件数	金額	件数	金額	件数	金額	件数	金額	件数	金額	件数	金額
三菱東京UFJ銀行	0	0	0	0	0	0	0	0	0	0	1	6
三井住友銀行	0	0	0	0	0	0	0	0	0	0	1	80
りそな銀行	0	0	1	1	0	0	0	0	0	0	0	0
鳥取銀行	0	0	1	0	0	0	0	0	—	—	—	—
山陰合同銀行	0	0	2	4	0	0	0	0	0	0	0	0
中国銀行	0	0	39	104	0	0	0	0	1	80	8	424
広島銀行	10	31	580	905	3	142	7	305	0	0	49	3,440
山口銀行	0	0	11	26	0	0	0	0	0	0	0	0
百十四銀行	1	4	2	10	0	0	0	0	0	0	0	0
伊予銀行	0	0	4	7	0	0	0	0	0	0	0	0
四国銀行	0	0	1	1	0	0	0	0	0	0	0	0
西日本シティ銀行	0	0	0	0	0	0	0	0	0	0	0	0
トマト銀行	0	0	0	0	0	0	0	0	0	0	0	0
もみじ銀行	8	18	428	749	0	0	0	0	0	0	9	420
西京銀行	0	0	9	20	0	0	1	4	—	—	—	—
香川銀行	0	0	0	0	0	0	0	0	0	0	0	0
愛媛銀行	0	0	9	14	0	0	0	0	0	0	0	0
広島信用金庫	16	37	375	540	0	0	2	104	0	0	6	304
呉信用金庫	1	2	44	117	0	0	0	0	0	0	0	0
しまなみ信用金庫	0	0	52	62	0	0	0	0	0	0	1	40
広島みどり信用金庫	0	0	10	27	0	0	0	0	—	—	—	—
商工組合中央金庫	0	0	0	0	0	0	0	0	0	0	0	0
広島市信用組合	1	1	49	95	0	0	0	0	—	—	—	—
広島県信用組合	1	2	16	27	0	0	0	0	—	—	—	—
信用組合広島商銀	0	0	12	17	0	0	0	0	—	—	—	—
両備信用組合	0	0	8	23	0	0	0	0	—	—	—	—
備後信用組合	0	0	9	11	0	0	0	0	—	—	—	—
日本政策金融公庫	0	0	0	0	0	0	0	0	—	—	—	—
計	38	94	1,662	2,761	3	142	10	412	1	80	75	4,714

注：—印は契約未締結  
 債務残高は貸報処理後計上