

2016

9

September

信用保証

CONTENTS

●平成28年8月の保証状況	2
月別保証推移		
●お知らせコーナー	4
・平成28年度版 ディスクロージャー誌		
「広島県信用保証協会の現況」ができました！		
・平成28年度版		
「信用保証ガイドブック」ができました！！		
●統計資料		
1. 事業概況	6
2. 本・支所別保証状況	7
3. 金融機関別保証状況	8
4. 地区別保証状況	10
5. 業種別保証状況	11
6. 制度別保証状況	13
7. 金額別保証承諾状況	14
8. 期間別保証承諾状況	14
9. 資金使途別保証承諾状況	14
10. 全国統一保証制度実績	15

8月の保証状況

前年に比べ保証承諾は増加、代位弁済は減少

8月の保証承諾は、1,789件、19,760百万円で、前年同月比で件数110.5%、金額105.8%と、件数、金額ともに前年を上回った。

また、保証債務残高は、72,900件、543,614百万円で、前年同月比で件数94.1%、金額91.4%と、件数、金額ともに前年を下回った。

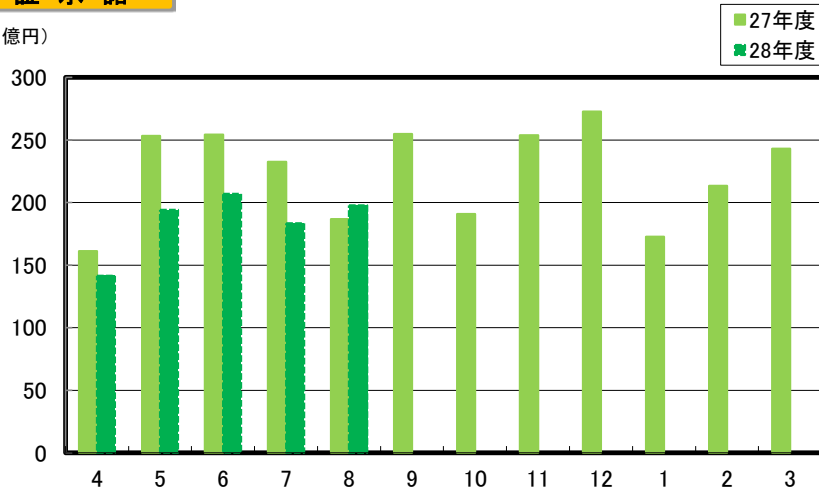
なお、代位弁済は、77件、371百万円となり、前年同月比で件数67.0%、金額55.1%と、件数、金額ともに前年を下回った。

(単位：百万円，%)

	当 月 中				当 月 末			
	件 数	金 額	前年比		件 数	金 額	前年比	
			件数	金額			件数	金額
保 証 申 込	1,791	19,777	110.2	106.0	8,808	92,525	90.1	84.8
保 証 承 諾	1,789	19,760	110.5	105.8	8,798	92,363	90.2	84.9
保 証 債 務 残 高	—	—	—	—	72,900	543,614	94.1	91.4
代 位 弁 済	77	371	67.0	55.1	329	1,622	74.9	73.1

保証承諾

(億円)

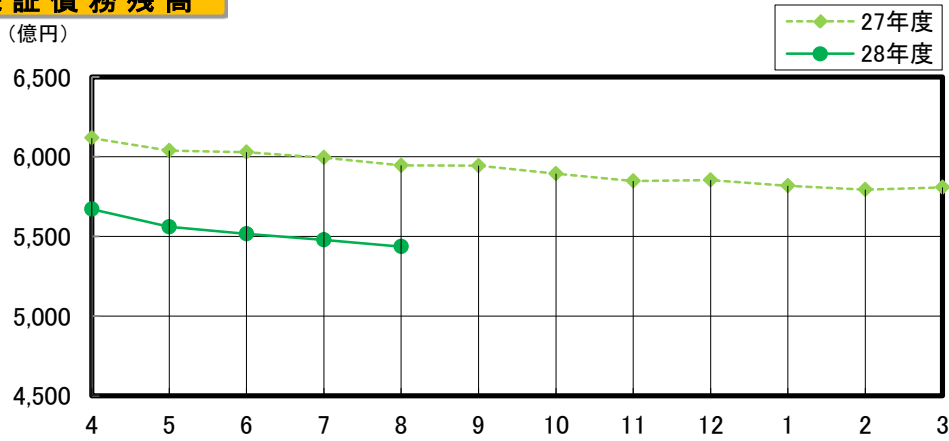


(単位：百万円，%)

月 別	保 証 承 諾					
	27 年 度			28 年 度		
	件数	金 額	前年比	件数	金 額	前年比
4	1,670	16,105	85.5	1,469	14,137	87.8
5	2,051	25,321	104.4	1,796	19,416	76.7
6	2,384	25,425	84.3	1,975	20,704	81.4
7	2,028	23,247	87.2	1,769	18,346	78.9
8	1,619	18,671	89.6	1,789	19,760	105.8
9	2,263	25,479	69.8			
上期計	12,015	134,249	85.4			
10	1,873	19,091	94.9			
11	2,075	25,386	106.6			
12	2,416	27,255	80.0			
1	1,620	17,274	91.9			
2	1,911	21,334	82.6			
3	2,316	24,296	74.8			
下期計	12,211	134,637	86.8			
合 計	24,226	268,887	86.1			

保証債務残高

(億円)

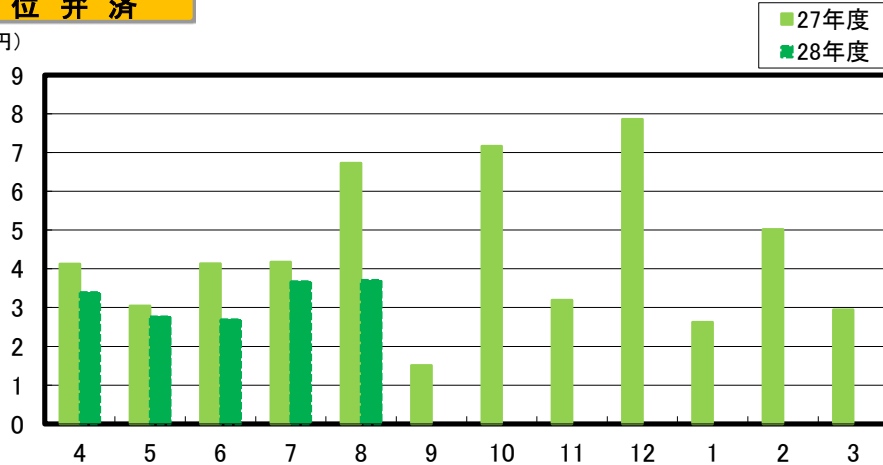


(単位：百万円, %)

月別	保証債務残高					
	27年度			28年度		
	件数	金額	前年比	件数	金額	前年比
4	79,512	611,784	96.2	75,205	567,013	92.7
5	78,818	603,862	96.3	74,385	555,974	92.1
6	78,425	602,934	96.1	73,860	551,662	91.5
7	77,974	599,455	95.5	73,401	547,785	91.4
8	77,478	594,626	95.2	72,900	543,614	91.4
9	77,388	594,370	94.3			
10	77,236	589,418	94.1			
11	76,707	584,724	94.2			
12	76,469	585,454	93.9			
1	76,242	581,736	93.6			
2	75,998	579,367	93.4			
3	75,826	580,779	92.7			

代位弁済

(億円)



(単位：百万円, %)

月別	代位弁済					
	27年度			28年度		
	件数	金額	前年比	件数	金額	前年比
4	72	413	96.8	58	339	82.1
5	64	305	96.9	59	276	90.7
6	106	413	79.7	61	269	65.1
7	82	418	64.0	74	368	88.0
8	115	672	119.0	77	371	55.1
9	37	151	18.7			
上期計	476	2,372	72.2			
10	114	717	131.6			
11	92	319	62.3			
12	94	786	164.4			
1	44	263	93.2			
2	84	502	100.1			
3	65	295	44.6			
下期計	493	2,881	96.7			
合計	969	5,253	83.9			

統計資料

〈平成28年8月分〉

1. 事業概況

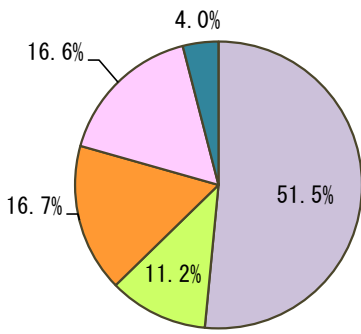
(単位：百万円, %)

当月中			項 目	当月末				
件数	金 額	前年比		件数	金 額	前年比		
—	—	—	保証 申込	期首繰越 A	5	55	—	
1,791	19,777	106.0		本年度中 B	8,808	92,525	84.8	
0	0	—	拒 絶 C		0	0	—	
2	13	85.0	申 込 取 消 D		8	105	45.4	
—	0	—	査 定 減 額 E		—	1	13.6	
—	—	—	調 査 中 F		7	111	109.1	
—	—	—	保証 承諾	期首繰越 G	76,503	587,477	—	
1,789	19,760	105.8		本年度中 H	8,798	92,363	84.9	
16	177	112.5	保 証 後 取 消 I		53	667	65.3	
2,205	22,878	98.7	償 還 J		11,361	126,034	90.8	
77	369	55.2	代 位 弁 済 K		329	1,617	73.1	
—	—	—	貸付報告未着 L		658	7,908	93.2	
—	—	—	保証債務残高 M		72,900	543,614	91.4	
—	—	—	代位 弁済	期首繰越 N	1,026	1,812	—	
77	369	55.2		本 年 中	元 金	329	1,617	73.1
—	1	43.6			利 息	—	6	69.8
77	371	55.1			計 O	329	1,622	73.1
5	17	125.7	回 収 P		22	139	181.3	
0	0	—	償 却 Q		0	0	—	
—	—	—	求 償 権 残 高 R		1,333	3,295	74.0	
—	—	—	保 証 現 在 額 S		73,558	551,522	91.4	

$$A+B=C+D+E+F+H \quad G+H=I+J+K+L+M \quad N+O=P+Q+R \quad S=L+M$$

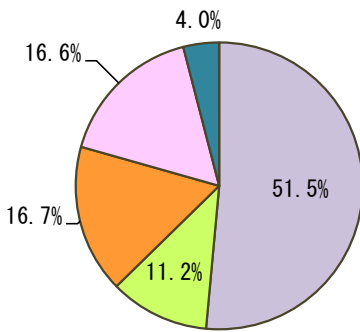
2. 本・支所別保証状況

(単位：百万円，%)



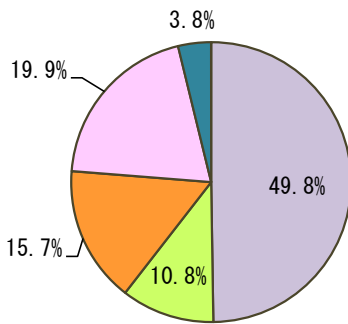
区分	保証申込						
	当月中			当月末			
	件数	金額	前年比	件数	金額	構成比	前年比
本所	953	11,108	113.4	4,539	47,674	51.5	82.1
三原	216	2,071	93.4	1,128	10,340	11.2	85.9
呉	258	2,723	94.8	1,333	15,446	16.7	96.0
福山	287	2,857	92.8	1,469	15,346	16.6	82.1
備北	77	1,017	146.2	339	3,720	4.0	88.8
計	1,791	19,777	106.0	8,808	92,525	100.0	84.8

(単位：百万円，%)



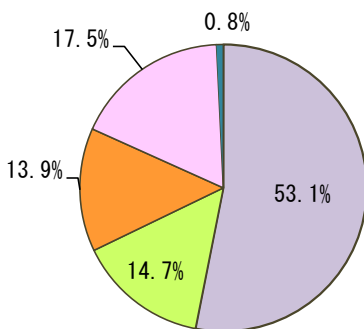
区分	保証承諾						
	当月中			当月末			
	件数	金額	前年比	件数	金額	構成比	前年比
本所	951	11,085	113.5	4,533	47,534	51.5	82.2
三原	218	2,081	92.1	1,129	10,361	11.2	86.3
呉	258	2,738	95.3	1,331	15,426	16.7	95.9
福山	285	2,839	92.3	1,466	15,323	16.6	82.1
備北	77	1,017	146.2	339	3,720	4.0	88.8
計	1,789	19,760	105.8	8,798	92,363	100.0	84.9

(単位：百万円，%)

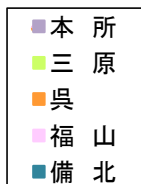


区分	保証債務残高			
	当月末			
	件数	金額	構成比	前年比
本所	38,155	270,514	49.8	91.6
三原	7,708	58,508	10.8	93.1
呉	10,651	85,513	15.7	91.1
福山	13,614	108,394	19.9	90.1
備北	2,772	20,686	3.8	91.8
計	72,900	543,614	100.0	91.4

(単位：百万円，%)



区分	代位弁済						
	当月中			当月末			
	件数	金額	前年比	件数	金額	構成比	前年比
本所	37	161	39.0	174	862	53.1	70.6
三原	17	97	107.1	43	239	14.7	87.0
呉	9	47	60.9	47	225	13.9	97.7
福山	14	65	120.0	60	284	17.5	62.1
備北	0	0	0.0	5	13	0.8	32.8
計	77	371	55.1	329	1,622	100.0	73.1



3. 金融機関別保証状況

(単位：百万円，%)

金融機関名	保証承諾						保証債務残高				代位弁済					
	当月中			当月末			当月末				当月中			当月末		
	件数	金額	前年比	件数	金額	前年比	件数	金額	構成比	前年比	件数	金額	前年比	件数	金額	前年比
広島銀行	495	5,807	86.6	1,953	20,320	51.8	20,769	177,587	32.7	82.5	20	130	226.3	86	541	149.1
鳥取銀行	0	0	0.0	0	0	0.0	3	7	0.0	91.7	0	0	—	0	0	—
山陰合同銀行	1	5	—	4	21	1,050.0	37	209	0.0	57.3	0	0	—	0	0	—
中国銀行	40	380	29.9	266	2,870	52.3	3,841	31,651	5.8	83.8	2	9	31.1	16	126	120.2
山口銀行	5	159	82.7	40	869	65.3	756	7,628	1.4	82.8	1	10	—	1	10	102.4
百十四銀行	5	104	260.0	22	287	114.1	136	1,142	0.2	107.5	0	0	—	0	0	—
伊予銀行	4	111	154.2	13	247	86.8	233	1,858	0.3	79.1	0	0	—	0	0	0.0
四国銀行	0	0	0.0	0	0	0.0	48	277	0.1	76.3	0	0	—	0	0	—
福岡銀行	0	0	—	1	3	—	3	45	0.0	93.6	0	0	—	0	0	—
親和銀行	0	0	—	0	0	—	0	0	0.0	—	0	0	—	0	0	—
大分銀行	0	0	—	0	0	—	0	0	0.0	—	0	0	—	0	0	—
西日本シティ銀行	1	5	—	4	20	97.6	35	151	0.0	70.7	0	0	—	0	0	—
地方銀行計	551	6,570	79.3	2,303	24,637	52.9	25,861	220,554	40.6	82.7	23	149	171.4	103	677	140.9
みずほ銀行	1	10	100.0	3	100	166.7	55	993	0.2	96.3	0	0	—	0	0	—
三菱東京UFJ銀行	1	30	—	7	94	58.8	123	1,546	0.3	71.2	0	0	—	0	0	—
三井住友銀行	1	23	209.1	5	96	228.6	188	1,608	0.3	93.7	1	17	98.4	3	21	37.8
りそな銀行	0	0	—	0	0	0.0	9	219	0.0	102.4	0	0	—	0	0	—
都市銀行計	3	63	300.0	15	290	110.4	375	4,366	0.8	85.1	1	17	98.4	3	21	37.8
三菱UFJ信託銀行	0	0	—	0	0	—	0	0	0.0	—	0	0	—	0	0	—
みずほ信託銀行	0	0	—	0	0	—	0	0	0.0	—	0	0	—	0	0	—
三井住友信託銀行	0	0	—	0	0	—	1	13	0.0	98.1	0	0	—	0	0	—
信託銀行計	0	0	—	0	0	—	1	13	0.0	98.1	0	0	—	0	0	—
もみじ銀行	453	4,901	107.7	2,725	29,787	110.6	18,092	132,693	24.4	98.7	19	60	24.2	87	383	58.4
島根銀行	0	0	—	0	0	—	0	0	0.0	—	0	0	—	0	0	—
トマト銀行	3	68	337.5	12	208	107.0	64	745	0.1	104.9	1	10	—	1	10	—
西京銀行	0	0	0.0	1	4	1.3	298	1,524	0.3	74.5	0	0	0.0	4	21	165.6
香川銀行	2	16	—	5	30	32.6	85	477	0.1	79.8	0	0	—	0	0	0.0
愛媛銀行	7	28	82.4	35	247	99.5	258	1,457	0.3	92.2	0	0	0.0	0	0	0.0
第二地銀協加盟行計	465	5,012	107.9	2,778	30,275	109.1	18,797	136,895	25.2	98.2	20	71	25.6	92	414	59.5
広島信用金庫	333	4,357	121.4	1,712	19,953	116.4	13,241	98,808	18.2	101.8	17	80	101.7	52	239	50.9
島根中央信用金庫	0	0	—	0	0	—	0	0	0.0	—	0	0	—	0	0	—
玉島信用金庫	0	0	—	0	0	—	1	3	0.0	71.8	0	0	—	0	0	—
呉信用金庫	68	556	88.4	337	2,666	82.0	2,933	18,971	3.5	90.8	0	0	0.0	10	47	104.8
しまなみ信用金庫	56	294	59.8	392	2,716	110.8	2,785	13,873	2.6	95.2	3	27	126.2	13	64	86.2
広島みどり信用金庫	10	89	388.7	37	288	152.7	347	1,644	0.3	96.8	0	0	0.0	0	0	0.0
西中国信用金庫	0	0	—	0	0	—	0	0	0.0	—	0	0	—	0	0	—
信金中央金庫	0	0	—	0	0	—	0	0	0.0	—	0	0	—	0	0	—
信用金庫計	467	5,296	111.9	2,478	25,623	111.2	19,307	133,300	24.5	99.3	20	106	89.0	75	350	59.3
広島市信用組合	167	2,047	494.1	686	7,534	92.8	4,746	29,923	5.5	97.2	7	18	15.7	36	100	34.3
広島県信用組合	41	234	123.1	176	1,415	128.4	1,507	8,447	1.6	94.1	4	8	355.8	10	35	227.6
信用組合広島商銀	4	8	90.4	14	56	161.8	93	196	0.0	102.4	0	0	—	0	0	—
両備信用組合	24	216	153.8	133	1,076	129.2	922	4,068	0.7	114.5	0	0	0.0	4	17	38.9
備後信用組合	61	194	209.4	178	785	149.3	987	2,824	0.5	95.3	2	2	12.0	6	8	22.6
朝銀西信用組合	0	0	—	0	0	—	4	8	0.0	68.5	0	0	—	0	0	—
全国信用協同組合連合会	0	0	—	0	0	—	0	0	0.0	—	0	0	—	0	0	—
信用組合計	297	2,699	319.0	1,187	10,866	102.4	8,259	45,466	8.4	97.8	13	28	16.7	56	160	41.5

(単位：百万円，%)

金融機関名	保証承諾						保証債務残高				代位弁済					
	当月中			当月末			当月末				当月中			当月末		
	件数	金額	前年比	件数	金額	前年比	件数	金額	構成比	前年比	件数	金額	前年比	件数	金額	前年比
広島市農業協同組合	0	0	—	0	0	—	0	0	0.0	—	0	0	—	0	0	—
佐伯中央農業協同組合	0	0	—	0	0	—	0	0	0.0	—	0	0	—	0	0	—
広島北部農業協同組合	0	0	—	0	0	—	0	0	0.0	—	0	0	—	0	0	—
広島中央農業協同組合	0	0	—	0	0	—	0	0	0.0	—	0	0	—	0	0	—
芸南農業協同組合	0	0	—	0	0	—	0	0	0.0	—	0	0	—	0	0	—
三原農業協同組合	0	0	—	0	0	—	0	0	0.0	—	0	0	—	0	0	—
福山市農業協同組合	0	0	—	0	0	—	0	0	0.0	—	0	0	—	0	0	—
広島県信用農協連	0	0	—	0	0	—	0	0	0.0	—	0	0	—	0	0	—
農業協同組合計	0	0	—	0	0	—	0	0	0.0	—	0	0	—	0	0	—
広島信漁連	0	0	—	0	0	—	0	0	0.0	—	0	0	—	0	0	—
漁業協同組合計	0	0	—	0	0	—	0	0	0.0	—	0	0	—	0	0	—
中国労働金庫	0	0	—	0	0	—	0	0	0.0	—	0	0	—	0	0	—
労働金庫計	0	0	—	0	0	—	0	0	0.0	—	0	0	—	0	0	—
商工組合中央金庫	6	120	83.8	37	672	137.9	299	3,021	0.6	114.3	0	0	0.0	0	0	0.0
農林中央金庫	0	0	—	0	0	—	0	0	0.0	—	0	0	—	0	0	—
日本政策金融公庫(国金)	0	0	—	0	0	—	1	0	0.0	66.4	0	0	—	0	0	—
日本政策金融公庫(中小)	0	0	—	0	0	—	0	0	0.0	—	0	0	—	0	0	—
日本政策金融公庫(国際)	0	0	—	0	0	—	0	0	0.0	—	0	0	—	0	0	—
日本政策投資銀行	0	0	—	0	0	—	0	0	0.0	—	0	0	—	0	0	—
政府系金融機関計	6	120	83.8	37	672	137.9	300	3,021	0.6	114.3	0	0	0.0	0	0	0.0
日本生命保険	0	0	—	0	0	—	0	0	0.0	—	0	0	—	0	0	—
住友生命保険	0	0	—	0	0	—	0	0	0.0	—	0	0	—	0	0	—
損害保険ジャパン日本興亜	0	0	—	0	0	—	0	0	0.0	—	0	0	—	0	0	—
ニッセイ同和損害保険	0	0	—	0	0	—	0	0	0.0	—	0	0	—	0	0	—
日新火災海上保険	0	0	—	0	0	—	0	0	0.0	—	0	0	—	0	0	—
富士火災海上保険	0	0	—	0	0	—	0	0	0.0	—	0	0	—	0	0	—
保険会社計	0	0	—	0	0	—	0	0	0.0	—	0	0	—	0	0	—
整理回収機構	0	0	—	0	0	—	0	0	0.0	—	0	0	—	0	0	—
新生銀行	0	0	—	0	0	—	0	0	0.0	—	0	0	—	0	0	—
あおぞら銀行	0	0	—	0	0	—	0	0	0.0	—	0	0	—	0	0	—
イオン銀行	0	0	—	0	0	—	0	0	0.0	—	0	0	—	0	0	—
合計	1,789	19,760	105.8	8,798	92,363	84.9	72,900	543,614	100.0	91.4	77	371	55.1	329	1,622	73.1

4. 地区別保証状況

(単位：百万円, %)

市 郡 名	保 証 承 諾						保 証 債 務 残 高				代 位 弁 済					
	当 月 中			当 月 末			当 月 末				当 月 中			当 月 末		
	件数	金 額	前年比	件数	金 額	前年比	件数	金 額	構成比	前年比	件数	金 額	前年比	件数	金 額	前年比
広 島 市	800	9,666	116.1	3,800	40,135	81.3	32,417	231,744	42.6	91.8	35	159	52.6	160	769	73.4
呉 市	139	1,377	84.8	713	7,965	92.0	6,143	47,819	8.8	87.8	4	16	23.2	33	234	111.7
竹 原 市	25	191	223.9	116	971	133.7	787	4,500	0.8	96.1	9	70	—	9	70	459.3
三 原 市	58	503	70.7	302	2,597	90.7	2,356	15,779	2.9	89.7	5	14	19.1	17	84	50.2
尾 道 市	116	1,039	86.9	599	5,501	80.5	3,908	33,366	6.1	92.4	3	13	—	11	54	90.1
福 山 市	256	2,646	94.2	1,329	13,957	83.1	12,246	98,009	18.0	90.3	9	47	86.3	50	206	45.3
府 中 市	24	140	64.8	107	1,029	67.3	1,110	8,814	1.6	88.2	4	17	—	8	59	3,068.5
三 次 市	37	438	97.5	141	1,454	77.5	1,218	8,745	1.6	90.2	0	0	0.0	5	13	35.3
庄 原 市	20	348	500.0	95	1,129	113.0	760	5,519	1.0	91.5	0	0	0.0	0	0	0.0
大 竹 市	9	61	57.5	40	408	73.8	426	2,891	0.5	94.5	0	0	0.0	0	0	0.0
東 広 島 市	111	1,252	122.9	542	6,440	96.6	3,879	32,779	6.0	98.4	5	31	713.0	15	67	388.4
廿 日 市 市	60	564	132.9	309	3,362	108.5	2,137	15,214	2.8	91.5	0	0	0.0	1	7	25.5
安 芸 高 田 市	20	231	130.6	103	1,137	90.7	788	6,406	1.2	96.7	0	0	—	2	1	17.1
江 田 島 市	9	111	52.5	77	1,021	133.3	617	4,917	0.9	83.3	0	0	0.0	0	0	0.0
(市 部 計)	1,684	18,566	106.6	8,273	87,106	85.4	68,792	516,502	95.0	91.4	74	367	64.0	311	1,563	76.2
安 芸 郡	63	590	95.3	300	2,678	78.4	2,467	15,483	2.8	87.5	1	1	3.2	9	9	10.3
山 県 郡	18	203	57.6	83	950	64.5	724	5,263	1.0	91.9	1	1	1.9	1	1	1.9
豊 田 郡	9	92	100.3	47	481	58.9	238	2,131	0.4	95.1	0	0	0.0	0	0	0.0
世 羅 郡	10	256	192.2	65	811	111.2	423	2,665	0.5	120.5	0	0	—	7	48	—
神 石 郡	5	53	102.3	30	337	97.8	253	1,566	0.3	92.3	1	1	—	1	1	—
(郡 部 計)	105	1,194	95.6	525	5,257	77.5	4,105	27,109	5.0	91.7	3	3	3.5	18	59	35.0
県 外	0	0	—	0	0	—	3	4	0.0	80.5	0	0	—	0	0	—
計	1,789	19,760	105.8	8,798	92,363	84.9	72,900	543,614	100.0	91.4	77	371	55.1	329	1,622	73.1

5. 業種別保証状況

(単位：百万円，%)

区 分	保 証 承 諾						保 証 債 務 残 高				代 位 弁 済						
	当 月 中			当 月 末			当 月 末				当 月 中			当 月 末			
	件数	金 額	前年比	件数	金 額	前年比	件数	金 額	構成比	前年比	件数	金 額	前年比	件数	金 額	前年比	
製 造 業	食 料 品 工 業	30	648	129.4	120	2,366	87.8	1,135	15,038	2.8	89.9	0	0	—	4	40	—
	織 維 品 工 業	16	84	96.1	82	831	88.3	671	4,970	0.9	93.3	0	0	—	0	0	0.0
	木 材 ・ 木 製 品 工 業	6	46	1,840.0	22	335	53.8	274	3,269	0.6	72.0	1	2	—	4	4	—
	家 具 ・ 建 具 工 業	11	91	117.0	55	702	132.8	501	4,533	0.8	91.0	0	0	—	4	42	12,995.1
	紙 工 業	5	67	61.6	21	289	63.1	192	2,539	0.5	85.9	0	0	—	1	3	—
	製 版 ・ 製 本 業	0	0	—	6	26	131.8	88	375	0.1	76.2	0	0	—	0	0	0.0
	化 学 工 業	3	57	190.0	6	83	56.7	76	1,005	0.2	87.8	0	0	—	0	0	—
	石 油 ・ 石 炭 製 品 工 業	0	0	—	0	0	0.0	4	74	0.0	85.9	0	0	—	0	0	—
	ゴ ム ・ プ ラ ス チ ッ ク 工 業	7	188	98.0	44	938	119.0	354	4,758	0.9	89.7	0	0	—	7	51	—
	ゴ ム 製 品 製 造 業	1	15	16.1	8	196	85.5	118	1,956	0.4	91.8	0	0	—	0	0	—
	皮 革 工 業	1	7	260.0	3	22	880.0	17	156	0.0	111.4	0	0	—	0	0	—
	窯 業	2	52	1,040.0	16	235	52.4	234	3,290	0.6	91.4	0	0	—	0	0	—
	機 械 工 業	39	770	189.8	200	3,549	96.8	1,934	21,286	3.9	86.4	0	0	—	0	0	0.0
	電 気 機 器 工 業	13	274	88.3	52	898	76.3	460	4,663	0.9	92.3	0	0	—	3	9	80.8
	車 両 工 業	9	251	204.9	55	1,385	83.4	564	8,645	1.6	82.4	0	0	—	3	18	—
	船 舶 工 業	8	274	274.5	40	771	76.3	313	4,365	0.8	84.1	0	0	0.0	0	0	0.0
	金 属 工 業	39	489	108.0	233	3,430	94.0	2,151	22,433	4.1	90.0	0	0	—	9	25	44.9
	ソ フ ト ウ ェ ア 業	22	336	276.0	68	807	85.6	567	3,927	0.7	84.4	0	0	—	1	1	12.2
	情 報 処 理 サ ー ビ ス 業	0	0	0.0	0	0	0.0	12	235	0.0	43.0	0	0	—	0	0	0.0
	農 林 漁 業	0	0	—	1	2	15.0	10	59	0.0	126.0	0	0	—	0	0	—
そ の 他 の 工 業	50	262	71.9	227	1,591	91.4	1,887	9,686	1.8	89.7	4	14	—	7	23	220.7	
小 計	262	3,908	120.1	1,259	18,455	87.7	11,562	117,263	21.6	87.7	5	15	709.7	43	217	190.9	
鉱 業	0	0	—	0	0	—	1	0	0.0	41.5	0	0	—	0	0	—	
土 石 採 取 業	1	15	100.0	2	110	131.0	30	428	0.1	91.7	0	0	—	0	0	—	
木 材 伐 出 業	0	0	0.0	3	70	177.7	65	313	0.1	112.5	0	0	—	2	15	—	
建 設 業	568	5,553	91.1	2,688	26,201	88.7	18,456	121,906	22.4	94.0	21	113	53.8	79	352	81.2	
卸 売 業	145	2,591	108.9	743	11,910	80.9	7,172	73,642	13.5	87.7	0	0	0.0	35	224	43.4	
小 売 業 (飲 食 店 を 除 く)	261	2,439	101.3	1,298	11,663	77.5	10,993	74,056	13.6	92.8	27	113	106.5	79	464	154.2	
飲 食 店	107	408	76.3	529	2,308	78.0	4,726	18,467	3.4	94.2	4	2	3.6	19	39	12.3	
不 動 産 業	46	477	118.1	244	1,875	56.2	2,481	16,282	3.0	91.4	0	0	0.0	2	4	22.5	
運 送 業	59	1,026	105.3	312	5,008	86.5	3,230	33,837	6.2	93.8	5	31	59.7	7	48	73.4	
貨 物 運 送 取 扱 事 業 (鉄 道 ・ 軌 道 に 限 る)	0	0	—	0	0	—	10	48	0.0	44.6	0	0	—	0	0	—	
倉 庫 業	倉 庫 業	0	0	—	0	0	0.0	30	222	0.0	83.9	0	0	—	0	0	—
	物 品 預 り ・ 駐 車 場 業	1	6	24.5	3	66	107.3	93	696	0.1	93.2	0	0	—	1	0	4.6
小 計	1	6	24.5	3	66	62.0	123	918	0.2	90.8	0	0	—	1	0	4.6	
電 気 ・ ガ ス ・ 熱 供 給 ・ 水 道 業	2	11	137.5	9	68	149.3	57	444	0.1	110.1	0	0	—	0	0	—	
印 刷 業	14	158	119.3	62	717	66.9	500	4,967	0.9	94.8	0	0	0.0	0	0	0.0	
出 版 業	2	13	—	5	49	147.0	61	551	0.1	79.7	0	0	—	0	0	0.0	

(単位：百万円, %)

区 分	保 証 承 諾						保 証 債 務 残 高				代 位 弁 済						
	当 月 中			当 月 末			当 月 末				当 月 中			当 月 末			
	件数	金 額	前年比	件数	金 額	前年比	件数	金 額	構成比	前年比	件数	金 額	前年比	件数	金 額	前年比	
サ ー ビ ス 業	物 品 賃 貸 業	7	85	33.2	36	525	90.6	310	2,958	0.5	88.2	0	0	—	0	0	0.0
	宿 泊 業	6	139	1,385.0	29	389	124.4	238	2,250	0.4	95.5	0	0	0.0	0	0	0.0
	洗濯・理美容・浴場業	51	349	168.9	238	1,034	92.5	2,042	7,019	1.3	96.3	0	0	0.0	11	37	1,001.8
	その他の生活関連サービス業	6	26	20.7	38	453	109.8	401	2,974	0.5	88.8	0	0	0.0	0	0	0.0
	旅 行 業	1	1	25.0	6	42	41.9	71	513	0.1	107.2	0	0	—	0	0	—
	映 画 ・ 娯 楽 業	5	55	113.5	18	172	79.7	194	1,607	0.3	105.0	0	0	—	1	0	—
	広 告 業	9	77	437.5	39	325	79.3	396	2,396	0.4	88.2	0	0	—	8	36	492.8
	放 送 業	0	0	—	0	0	—	4	46	0.0	69.0	0	0	—	0	0	—
	情報通信サービス業	9	89	77.3	34	325	70.4	279	2,053	0.4	100.3	1	4	—	1	4	177.2
	運 輸 サ ー ビ ス 業	4	96	—	22	231	109.7	163	1,281	0.2	86.3	0	0	—	0	0	—
	職業紹介・労働者派遣業	4	82	372.7	26	457	68.3	181	2,134	0.4	102.1	4	24	—	4	24	—
	その他の事業サービス業	54	348	91.6	224	1,720	84.4	1,784	10,090	1.9	91.9	3	10	2,810.9	8	24	44.8
	専 門 サ ー ビ ス 業	26	114	64.5	204	817	83.7	1,943	5,292	1.0	80.4	7	59	66.8	11	62	33.0
	技 術 サ ー ビ ス 業	31	284	97.7	180	1,360	96.4	1,043	5,515	1.0	106.8	0	0	—	4	8	24.9
医 療 、 福 祉	53	853	285.4	288	3,451	91.9	2,420	21,370	3.9	95.2	0	0	0.0	7	38	767.9	
廃 棄 物 処 理 業	21	405	136.1	84	1,468	125.2	627	7,432	1.4	93.3	0	0	0.0	1	2	69.0	
教 育 ・ 学 習 支 援 業	6	22	84.4	44	307	105.6	480	2,216	0.4	98.2	0	0	0.0	3	20	271.6	
その他のサービス業	21	111	69.8	98	649	89.4	596	2,625	0.5	93.5	0	0	—	3	5	—	
小 計	314	3,132	129.0	1,608	13,723	92.4	13,172	79,771	14.7	93.9	15	96	77.3	62	260	64.2	
保 険 媒 介 代 理 業	5	19	289.2	30	126	164.0	221	490	0.1	97.3	0	0	—	0	0	0.0	
郵 便 業	0	0	—	0	0	—	1	0	0.0	47.4	0	0	—	0	0	—	
通 信 業	通 信 業	0	0	—	0	0	—	0	0	0.0	—	0	0	—	0	0	—
	インターネット附随サービス業	2	4	—	3	14	63.6	39	232	0.0	96.5	0	0	—	0	0	—
	小 計	2	4	—	3	14	63.6	39	232	0.0	96.5	0	0	—	0	0	—
合 計	1,789	19,760	105.8	8,798	92,363	84.9	72,900	543,614	100.0	91.4	77	371	55.1	329	1,622	73.1	

6. 制度別保証状況

(単位：百万円、%)

区 分	保 証 承 諾								保 証 債 務 残 高				
	当 月 中				当 月 末				当 月 末				
	件数	金 額	構成比	前年比	件数	金 額	構成比	前年比	件数	金 額	構成比	前年比	
広島 県 制 度	県小規模(無担保)	128	454	2.3	101.0	656	2,388	2.6	95.1	3,641	9,112	1.7	122.6
	県小規模(小口零細)	13	29	0.1	226.2	40	88	0.1	111.6	374	465	0.1	82.6
	県 経 安	242	1,720	8.7	117.1	1,273	9,225	10.0	91.9	9,381	43,022	7.9	95.6
	県無担保スピード	43	659	3.3	95.1	253	4,013	4.3	93.3	3,558	28,221	5.2	84.7
	そ の 他	48	537	2.7	79.3	294	3,719	4.0	95.5	3,524	27,448	5.0	99.8
	小 計	474	3,400	17.2	103.0	2,516	19,434	21.0	93.3	20,478	108,268	19.9	95.1
市 町 制 度	広 島 市	269	1,680	8.5	111.4	1,343	7,618	8.2	74.0	13,041	48,441	8.9	91.0
	呉 市	26	166	0.8	85.2	140	685	0.7	68.7	1,441	4,804	0.9	83.6
	竹 原 市	3	11	0.1	64.6	18	67	0.1	69.3	153	285	0.1	88.0
	三 原 市	10	29	0.1	52.4	74	273	0.3	71.6	489	1,283	0.2	100.0
	尾 道 市	31	112	0.6	92.7	188	787	0.9	91.8	1,135	3,163	0.6	93.5
	福 山 市	21	89	0.4	126.7	101	419	0.5	73.9	1,463	3,829	0.7	77.1
	府 中 市	6	11	0.1	56.5	10	48	0.1	61.4	41	213	0.0	122.2
	三 次 市	3	20	0.1	—	12	71	0.1	284.0	68	206	0.0	107.5
	庄 原 市	0	0	0.0	—	0	0	0.0	0.0	14	23	0.0	59.8
	大 竹 市	2	1	0.0	6.3	8	50	0.1	111.0	83	231	0.0	86.7
	東 広 島 市	8	87	0.4	135.8	55	384	0.4	81.3	491	1,803	0.3	89.1
	廿 日 市 市	3	17	0.1	—	11	119	0.1	98.8	60	280	0.1	123.2
	坂 町	0	0	0.0	0.0	2	6	0.0	117.0	9	13	0.0	213.0
	府 中 町	0	0	0.0	—	1	7	0.0	—	12	48	0.0	758.0
	海 田 町	2	18	0.1	327.3	13	66	0.1	99.0	84	255	0.0	87.0
	世 羅 町	5	45	0.2	88.2	42	344	0.4	116.0	252	1,146	0.2	119.2
熊 野 町	1	4	0.0	100.0	6	11	0.0	77.4	48	107	0.0	103.3	
	小 計	390	2,290	11.6	107.2	2,024	10,955	11.9	76.5	18,884	66,130	12.2	90.3
	制 度 計	864	5,689	28.8	104.6	4,540	30,389	32.9	86.5	39,362	174,398	32.1	93.3
	制 度 外	925	14,071	71.2	106.3	4,258	61,974	67.1	84.2	33,538	369,216	67.9	90.6
	合 計	1,789	19,760	100.0	105.8	8,798	92,363	100.0	84.9	72,900	543,614	100.0	91.4

7. 金額別保証承諾状況

(単位：百万円，%)

区分	保証承諾					
	当月中			当月末		
	件数	金額	前年比	件数	金額	前年比
100万円以下	269	223	111.6	1,271	1,040	93.8
200万円 "	185	332	107.6	989	1,790	94.9
300万円 "	166	482	96.2	949	2,740	89.7
500万円 "	288	1,340	113.7	1,444	6,732	87.5
1,000万円 "	398	3,496	122.4	1,787	15,663	92.7
1,500万円 "	98	1,369	96.6	577	7,932	91.8
2,000万円 "	167	3,248	145.6	758	14,745	104.0
3,000万円 "	121	3,447	94.3	610	17,005	77.3
5,000万円 "	56	2,527	99.1	246	10,909	76.4
6,000万円 "	12	697	172.1	40	2,330	100.7
7,000万円 "	5	348	85.9	17	1,155	42.2
8,000万円 "	8	624	130.3	36	2,821	86.9
1億円 "	14	1,367	76.9	64	6,249	71.1
2億円 "	2	260	36.7	10	1,253	63.6
2億円超	0	0	-	0	0	-
計	1,789	19,760	105.8	8,798	92,363	84.9
1件当り平均金額	11,045 千円			10,498 千円		

8. 期間別保証承諾状況

(単位：百万円，%)

区分	保証承諾					
	当月中			当月末		
	件数	金額	前年比	件数	金額	前年比
3カ月以内	86	1,135	53.9	361	4,390	53.8
6カ月 "	162	1,840	110.0	926	9,761	82.0
1力年 "	139	1,637	59.6	729	8,706	77.3
2力年 "	257	2,604	740.6	494	3,571	222.4
3力年 "	98	362	93.3	515	1,907	80.3
4力年 "	31	202	195.6	129	761	105.1
5力年 "	409	2,656	98.9	2,159	13,751	76.5
7力年 "	383	4,889	92.1	2,289	26,697	78.8
10力年 "	214	4,097	128.2	1,157	21,612	107.8
10力年超	10	337	300.7	39	1,207	138.0
計	1,789	19,760	105.8	8,798	92,363	84.9
1件当り平均期間	46.8 力月			50.6 力月		

9. 資金使途別保証承諾状況

(単位：百万円，%)

区分	保証承諾					
	当月中			当月末		
	件数	金額	前年比	件数	金額	前年比
運転	1,488	16,610	92.6	8,098	86,652	82.9
設備	71	569	103.9	353	2,379	78.6
運転・設備	230	2,581	1,453.3	347	3,331	287.1
計	1,789	19,760	105.8	8,798	92,363	84.9

