

2016

7

July

信用保証

CONTENTS

●平成28年6月の保証状況 月別保証推移	2
●お知らせコーナー ・保証承諾及び保証債務残高順位表	4
●統計資料		
1. 事業概況	6
2. 本・支所別保証状況	7
3. 金融機関別保証状況	8
4. 地区別保証状況	10
5. 業種別保証状況	11
6. 制度別保証状況	13
7. 金額別保証承諾状況	14
8. 期間別保証承諾状況	14
9. 資金使途別保証承諾状況	14
10. 全国統一保証制度実績	15

6月の保証状況

前年に比べ保証承諾、代位弁済ともに減少

6月の保証承諾は、1,975件、20,704百万円で、前年同月比で件数82.8%、金額81.4%と、件数、金額ともに前年を下回った。

また、保証債務残高は、73,860件、551,662百万円で、前年同月比で件数94.2%、金額91.5%と、件数、金額ともに前年を下回った。

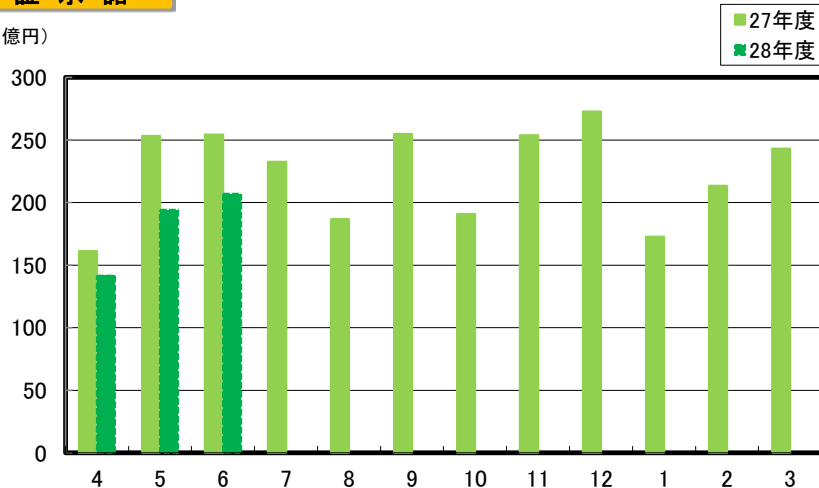
なお、代位弁済は、61件、269百万円となり、前年同月比で件数57.5%、金額65.1%と、件数、金額ともに前年を下回った。

(単位：百万円，%)

	当 月 中				当 月 末			
	件 数	金 額	前年比		件 数	金 額	前年比	
			件数	金額			件数	金額
保 証 申 込	1,978	20,731	82.6	81.3	5,246	54,315	85.6	80.8
保 証 承 諾	1,975	20,704	82.8	81.4	5,240	54,257	85.8	81.2
保 証 債 務 残 高	—	—	—	—	73,860	551,662	94.2	91.5
代 位 弁 済	61	269	57.5	65.1	178	884	73.6	78.2

保証承諾

(億円)

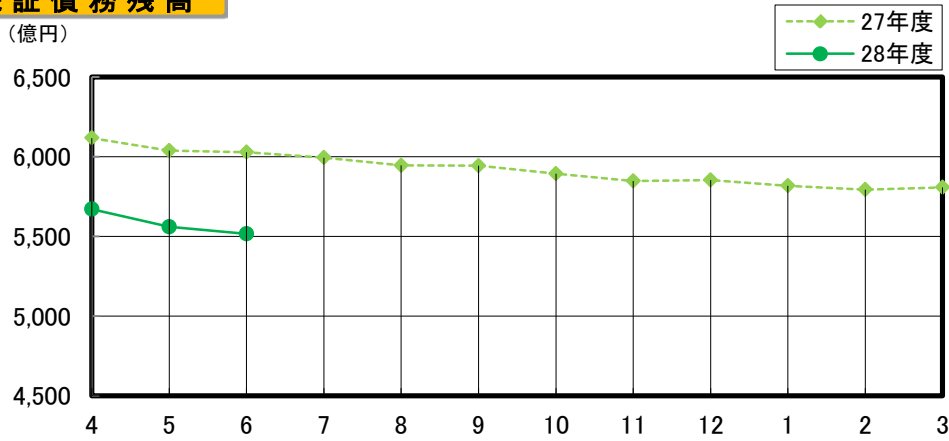


(単位：百万円，%)

月 別	保 証 承 諾					
	27 年 度			28 年 度		
	件数	金 額	前年比	件数	金 額	前年比
4	1,670	16,105	85.5	1,469	14,137	87.8
5	2,051	25,321	104.4	1,796	19,416	76.7
6	2,384	25,425	84.3	1,975	20,704	81.4
7	2,028	23,247	87.2			
8	1,619	18,671	89.6			
9	2,263	25,479	69.8			
上期計	12,015	134,249	85.4			
10	1,873	19,091	94.9			
11	2,075	25,386	106.6			
12	2,416	27,255	80.0			
1	1,620	17,274	91.9			
2	1,911	21,334	82.6			
3	2,316	24,296	74.8			
下期計	12,211	134,637	86.8			
合 計	24,226	268,887	86.1			

保証債務残高

(億円)

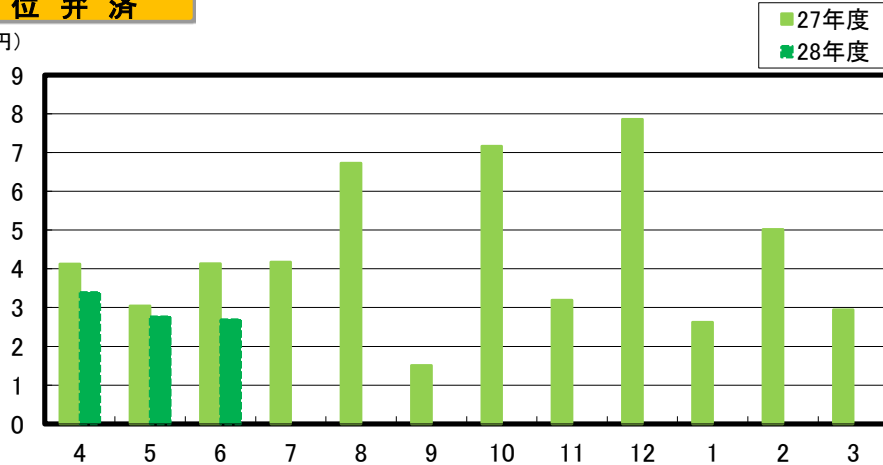


(単位：百万円, %)

月別	保証債務残高					
	27年度			28年度		
	件数	金額	前年比	件数	金額	前年比
4	79,512	611,784	96.2	75,205	567,013	92.7
5	78,818	603,862	96.3	74,385	555,974	92.1
6	78,425	602,934	96.1	73,860	551,662	91.5
7	77,974	599,455	95.5			
8	77,478	594,626	95.2			
9	77,388	594,370	94.3			
10	77,236	589,418	94.1			
11	76,707	584,724	94.2			
12	76,469	585,454	93.9			
1	76,242	581,736	93.6			
2	75,998	579,367	93.4			
3	75,826	580,779	92.7			

代位弁済

(億円)



(単位：百万円, %)

月別	代位弁済					
	27年度			28年度		
	件数	金額	前年比	件数	金額	前年比
4	72	413	96.8	58	339	82.1
5	64	305	96.9	59	276	90.7
6	106	413	79.7	61	269	65.1
7	82	418	64.0			
8	115	672	119.0			
9	37	151	18.7			
上期計	476	2,372	72.2			
10	114	717	131.6			
11	92	319	62.3			
12	94	786	164.4			
1	44	263	93.2			
2	84	502	100.1			
3	65	295	44.6			
下期計	493	2,881	96.7			
合計	969	5,253	83.9			

保証承諾及び保証債務残高順位表

(金融機関店舗別)

(1) 保証承諾上位50店舗(平成28年4月～平成28年6月)

(単位:千円)

順位	金融機関名	店舗名	保証承諾額	順位	金融機関名	店舗名	保証承諾額
1	もみじ銀行	福山東支店	913,500	26	もみじ銀行	緑井支店	401,034
2	もみじ銀行	福山支店	676,700	27	もみじ銀行	紙屋町支店	379,400
3	広島信用金庫	福山支店	656,200	28	広島銀行	尾道支店	368,100
4	もみじ銀行	堺町支店	652,000	29	もみじ銀行	広島光町支店	361,700
5	広島信用金庫	西部支店	643,870	30	広島信用金庫	横川支店	360,500
6	もみじ銀行	広支店	615,000	31	もみじ銀行	廿日市支店	360,100
7	もみじ銀行	商工センター支店	606,900	32	広島銀行	呉支店	326,000
8	もみじ銀行	因島田熊支店	598,900	33	山口銀行	呉支店	319,500
9	もみじ銀行	西条支店	598,000	34	しまなみ信用金庫	本店	319,200
10	もみじ銀行	三次支店	588,600	35	もみじ銀行	黒瀬支店	318,800
11	広島信用金庫	西条支店	565,800	36	広島銀行	広島ビジネスローンセンター	312,600
12	もみじ銀行	海田支店	564,700	37	広島信用金庫	本店	310,700
13	広島信用金庫	呉支店	564,400	38	商工組合中央金庫	福山支店	301,344
14	広島銀行	本店	558,890	39	もみじ銀行	鷹野橋支店	286,500
15	広島信用金庫	八本松支店	554,200	40	広島銀行	庄原支店	285,500
16	もみじ銀行	本店	553,300	41	もみじ銀行	可部支店	284,450
17	もみじ銀行	尾道支店	510,800	42	広島信用金庫	五日市中央支店	283,280
18	もみじ銀行	呉中央支店	490,400	43	広島銀行	西条支店	279,500
19	広島信用金庫	高陽支店	472,000	44	広島銀行	熊野支店	266,200
20	広島銀行	福山手城支店	453,950	45	もみじ銀行	竹原支店	261,480
21	もみじ銀行	府中支店	432,300	46	もみじ銀行	三原西支店	257,000
22	もみじ銀行	呉営業部	424,000	47	もみじ銀行	神辺支店	253,000
23	広島信用金庫	可部支店	418,100	48	広島信用金庫	八丁堀支店	252,000
24	もみじ銀行	三篠支店	404,000	49	もみじ銀行	舟入支店	246,300
25	広島信用金庫	沼田支店	401,600	50	広島信用金庫	旭町支店	245,900

※ 単位未満は切り捨てです。

お知らせコーナー

(2) 保証債務残高上位50店舗(平成28年6月末)

(単位:千円)

順位	金融機関名	店舗名	保証債務残高	順位	金融機関名	店舗名	保証債務残高
1	もみじ銀行	福山東支店	6,573,623	26	広島銀行	横川支店	3,575,754
2	もみじ銀行	福山支店	6,553,476	27	広島信用金庫	八本松支店	3,542,650
3	広島銀行	福山営業本部	6,355,242	28	広島信用金庫	八丁堀支店	3,378,076
4	広島銀行	本店	6,340,475	29	もみじ銀行	呉営業部	3,338,489
5	広島銀行	尾道支店	6,112,870	30	広島銀行	本川支店	3,307,481
6	広島信用金庫	呉支店	5,682,612	31	広島銀行	十日市支店	3,232,581
7	もみじ銀行	本店	5,453,030	32	もみじ銀行	因島田熊支店	3,173,100
8	広島銀行	福山手城支店	5,134,820	33	広島銀行	舟入支店	3,167,077
9	中国銀行	福山南支店	4,951,573	34	広島銀行	廿日市支店	3,157,383
10	広島信用金庫	西部支店	4,909,923	35	広島銀行	西条支店	3,149,384
11	広島信用金庫	西条支店	4,734,067	36	広島銀行	松永支店	3,119,252
12	広島信用金庫	福山支店	4,537,376	37	広島銀行	東尾道支店	3,110,223
13	広島銀行	呉支店	4,466,833	38	もみじ銀行	商工センター支店	3,087,032
14	広島銀行	福山南支店	4,422,915	39	広島銀行	広支店	3,079,490
15	広島信用金庫	可部支店	4,386,387	40	中国銀行	福山支店	2,982,386
16	広島信用金庫	本店	4,380,276	41	もみじ銀行	広支店	2,892,983
17	広島銀行	広島ビジネススローンセンター	4,337,508	42	広島銀行	大手町支店	2,875,940
18	広島銀行	三原支店	4,248,845	43	広島信用金庫	沼田支店	2,871,111
19	広島銀行	広島西支店	3,872,033	44	広島信用金庫	五日市中央支店	2,862,588
20	もみじ銀行	西条支店	3,863,963	45	もみじ銀行	海田支店	2,845,771
21	広島信用金庫	横川支店	3,851,270	46	広島信用金庫	福山春日支店	2,838,502
22	もみじ銀行	堺町支店	3,849,896	47	もみじ銀行	尾道支店	2,783,915
23	もみじ銀行	三次支店	3,776,172	48	広島銀行	祇園支店	2,698,947
24	広島銀行	銀山町支店	3,695,198	49	広島銀行	福山北支店	2,586,755
25	もみじ銀行	紙屋町支店	3,591,063	50	広島銀行	可部支店	2,575,879

※ 単位未満は切り捨てです。

統計資料

〈平成28年6月分〉

1. 事業概況

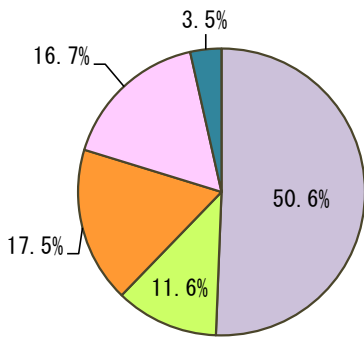
(単位：百万円，%)

当月中			項 目	当月末				
件数	金 額	前年比		件数	金 額	前年比		
—	—	—	保証 申込	期首繰越 A	5	55	—	
1,978	20,731	81.3		本年度中 B	5,246	54,315	80.8	
0	0	—	拒 絶 C		0	0	—	
2	33	123.6	申 込 取 消 D		2	33	46.7	
—	0	0.0	査 定 減 額 E		—	0	0.0	
—	—	—	調 査 中 F		9	80	25.8	
—	—	—	保証 承諾	期首繰越 G	76,503	587,477	—	
1,975	20,704	81.4		本年度中 H	5,240	54,257	81.2	
8	38	26.4	保 証 後 取 消 I		24	221	42.3	
2,517	25,701	89.9	償 還 J		7,018	81,553	91.9	
61	268	65.1	代 位 弁 済 K		178	882	78.2	
—	—	—	貸付報告未着 L		663	7,416	75.0	
—	—	—	保証債務残高 M		73,860	551,662	91.5	
—	—	—	代位 弁済	期首繰越 N	1,026	1,812	—	
61	268	65.1		本 年 中	元 金	178	882	78.2
—	1	62.5			利 息	—	2	74.1
61	269	65.1			計 O	178	884	78.2
2	17	170.9	回 収 P		12	95	220.9	
0	0	—	償 却 Q		0	0	—	
—	—	—	求 償 権 残 高 R		1,192	2,602	76.6	
—	—	—	保 証 現 在 額 S		74,523	559,078	91.2	

$$A+B=C+D+E+F+H \quad G+H=I+J+K+L+M \quad N+O=P+Q+R \quad S=L+M$$

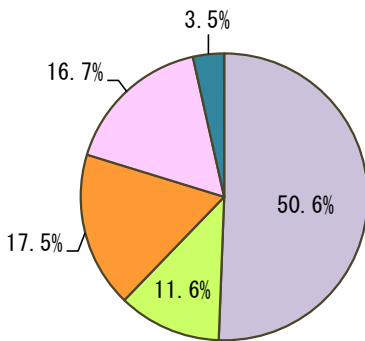
2. 本・支所別保証状況

(単位：百万円，%)



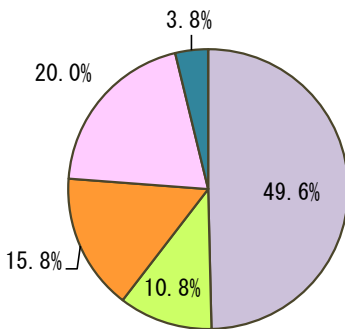
区分	保証申込						
	当月中			当月末			
	件数	金額	前年比	件数	金額	構成比	前年比
本所	1,036	10,502	81.2	2,701	27,497	50.6	77.1
三原	251	2,132	67.3	692	6,303	11.6	84.1
呉	302	4,032	100.7	779	9,518	17.5	95.8
福山	322	3,457	80.6	880	9,090	16.7	78.2
備北	67	609	55.7	194	1,907	3.5	76.6
計	1,978	20,731	81.3	5,246	54,315	100.0	80.8

(単位：百万円，%)



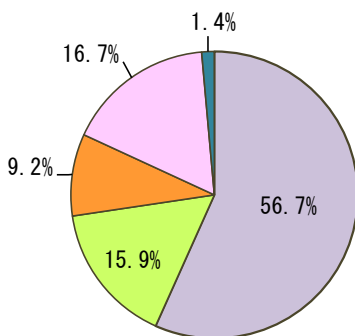
区分	保証承諾						
	当月中			当月末			
	件数	金額	前年比	件数	金額	構成比	前年比
本所	1,036	10,507	80.9	2,698	27,463	50.6	77.4
三原	250	2,102	67.6	693	6,295	11.6	84.6
呉	301	4,027	100.7	778	9,513	17.5	95.9
福山	321	3,460	81.7	877	9,079	16.7	78.7
備北	67	609	55.7	194	1,907	3.5	76.6
計	1,975	20,704	81.4	5,240	54,257	100.0	81.2

(単位：百万円，%)

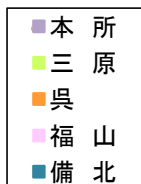


区分	保証債務残高			
	当月末			
	件数	金額	構成比	前年比
本所	38,652	273,755	49.6	91.4
三原	7,783	59,677	10.8	94.0
呉	10,793	86,893	15.8	90.8
福山	13,843	110,422	20.0	90.8
備北	2,789	20,916	3.8	92.3
計	73,860	551,662	100.0	91.5

(単位：百万円，%)



区分	代位弁済						
	当月中			当月末			
	件数	金額	前年比	件数	金額	構成比	前年比
本所	35	136	65.3	99	501	56.7	100.6
三原	10	58	116.8	25	141	15.9	129.1
呉	9	36	30.3	20	82	9.2	53.7
福山	7	39	111.4	29	148	16.7	40.0
備北	0	0	0.0	5	13	1.4	670.7
計	61	269	65.1	178	884	100.0	78.2



3. 金融機関別保証状況

(単位：百万円，%)

金融機関名	保証承諾						保証債務残高				代位弁済					
	当月中			当月末			当月末				当月中			当月末		
	件数	金額	前年比	件数	金額	前年比	件数	金額	構成比	前年比	件数	金額	前年比	件数	金額	前年比
広島銀行	424	3,876	42.6	1,076	10,454	43.6	21,139	182,956	33.2	84.3	17	65	65.4	49	333	157.7
鳥取銀行	0	0	—	0	0	—	3	7	0.0	91.7	0	0	—	0	0	—
山陰合同銀行	1	5	250.0	2	10	500.0	37	211	0.0	55.1	0	0	—	0	0	—
中国銀行	61	791	91.3	174	1,910	65.3	3,911	32,535	5.9	83.4	1	21	—	9	77	408.6
山口銀行	9	247	42.6	27	614	62.4	786	7,920	1.4	86.3	0	0	—	0	0	0.0
百十四銀行	6	40	45.2	13	109	60.4	133	1,096	0.2	104.0	0	0	—	0	0	—
伊予銀行	2	10	43.5	7	95	61.6	246	1,943	0.4	78.5	0	0	0.0	0	0	0.0
四国銀行	0	0	—	0	0	—	48	289	0.1	78.6	0	0	—	0	0	—
福岡銀行	0	0	—	0	0	—	2	43	0.0	87.7	0	0	—	0	0	—
親和銀行	0	0	—	0	0	—	0	0	0.0	—	0	0	—	0	0	—
大分銀行	0	0	—	0	0	—	0	0	0.0	—	0	0	—	0	0	—
西日本シティ銀行	0	0	0.0	2	10	83.3	38	176	0.0	72.5	0	0	—	0	0	—
地方銀行計	503	4,969	46.6	1,301	13,202	46.7	26,343	227,176	41.2	84.2	18	86	84.4	58	410	168.6
みずほ銀行	1	40	133.3	1	40	133.3	56	958	0.2	91.9	0	0	—	0	0	—
三菱東京UFJ銀行	4	44	62.9	6	64	71.1	129	1,613	0.3	69.3	0	0	—	0	0	—
三井住友銀行	1	18	300.0	3	58	187.1	196	1,706	0.3	90.1	1	2	—	1	2	5.5
りそな銀行	0	0	—	0	0	0.0	9	227	0.0	102.6	0	0	—	0	0	—
都市銀行計	6	102	96.2	10	162	106.9	390	4,504	0.8	82.1	1	2	—	1	2	5.5
三菱UFJ信託銀行	0	0	—	0	0	—	0	0	0.0	—	0	0	—	0	0	—
みずほ信託銀行	0	0	—	0	0	—	0	0	0.0	—	0	0	—	0	0	—
三井住友信託銀行	0	0	—	0	0	—	1	13	0.0	97.9	0	0	—	0	0	—
信託銀行計	0	0	—	0	0	—	1	13	0.0	97.9	0	0	—	0	0	—
もみじ銀行	646	7,277	109.9	1,769	19,782	118.7	18,329	135,280	24.5	98.4	14	62	83.1	45	205	52.6
島根銀行	0	0	—	0	0	—	0	0	0.0	—	0	0	—	0	0	—
トマト銀行	4	54	65.9	8	90	60.0	70	714	0.1	105.1	0	0	—	0	0	—
西京銀行	0	0	0.0	1	4	2.8	319	1,691	0.3	80.3	0	0	0.0	1	0	2.7
香川銀行	3	14	29.1	3	14	29.1	89	512	0.1	90.1	0	0	—	0	0	0.0
愛媛銀行	12	86	115.9	24	161	121.0	255	1,545	0.3	100.7	0	0	—	0	0	0.0
第二地銀協加盟行計	665	7,430	108.4	1,805	20,051	117.0	19,062	139,740	25.3	98.2	14	62	79.1	46	205	51.1
広島信用金庫	419	5,001	131.1	1,006	11,416	124.9	13,407	98,377	17.8	100.9	8	13	12.7	25	84	33.9
島根中央信用金庫	0	0	—	0	0	—	0	0	0.0	—	0	0	—	0	0	—
玉島信用金庫	0	0	—	0	0	—	1	3	0.0	66.8	0	0	—	0	0	—
呉信用金庫	71	607	72.1	194	1,723	89.5	2,943	19,362	3.5	92.0	2	17	73.1	6	30	130.1
しまなみ信用金庫	101	707	163.9	256	1,767	116.5	2,811	14,048	2.5	95.8	7	36	183.5	10	37	162.1
広島みどり信用金庫	6	53	118.0	17	143	98.2	349	1,604	0.3	93.7	0	0	—	0	0	—
西中国信用金庫	0	0	—	0	0	—	0	0	0.0	—	0	0	—	0	0	—
信金中央金庫	0	0	—	0	0	—	0	0	0.0	—	0	0	—	0	0	—
信用金庫計	597	6,368	124.1	1,473	15,049	118.3	19,511	133,394	24.2	98.8	17	66	46.0	41	152	51.5
広島市信用組合	93	913	47.7	355	3,388	50.0	4,731	28,400	5.1	89.3	7	37	48.6	20	71	62.2
広島県信用組合	39	339	109.3	104	809	122.3	1,533	8,508	1.5	94.3	0	0	0.0	5	26	194.4
信用組合広島商銀	3	5	34.5	6	14	61.4	86	163	0.0	88.0	0	0	—	0	0	—
両備信用組合	34	241	136.8	88	668	127.7	916	3,996	0.7	110.5	3	16	280.7	4	17	229.9
備後信用組合	26	172	178.3	74	423	134.1	988	2,750	0.5	91.1	1	0	69.4	3	2	13.3
朝銀西信用組合	0	0	—	0	0	—	4	9	0.0	68.4	0	0	—	0	0	—
全国信用協同組合連合会	0	0	—	0	0	—	0	0	0.0	—	0	0	—	0	0	—
信用組合計	195	1,668	66.5	627	5,301	63.9	8,258	43,826	7.9	92.0	11	53	58.8	32	115	78.3

(単位：百万円, %)

金融機関名	保証承諾						保証債務残高				代位弁済					
	当月中			当月末			当月末				当月中			当月末		
	件数	金額	前年比	件数	金額	前年比	件数	金額	構成比	前年比	件数	金額	前年比	件数	金額	前年比
広島市農業協同組合	0	0	—	0	0	—	0	0	0.0	—	0	0	—	0	0	—
佐伯中央農業協同組合	0	0	—	0	0	—	0	0	0.0	—	0	0	—	0	0	—
広島北部農業協同組合	0	0	—	0	0	—	0	0	0.0	—	0	0	—	0	0	—
広島中央農業協同組合	0	0	—	0	0	—	0	0	0.0	—	0	0	—	0	0	—
芸南農業協同組合	0	0	—	0	0	—	0	0	0.0	—	0	0	—	0	0	—
三原農業協同組合	0	0	—	0	0	—	0	0	0.0	—	0	0	—	0	0	—
福山市農業協同組合	0	0	—	0	0	—	0	0	0.0	—	0	0	—	0	0	—
広島県信用農協連	0	0	—	0	0	—	0	0	0.0	—	0	0	—	0	0	—
農業協同組合計	0	0	—	0	0	—	0	0	0.0	—	0	0	—	0	0	—
広島信漁連	0	0	—	0	0	—	0	0	0.0	0.0	0	0	—	0	0	—
漁業協同組合計	0	0	—	0	0	—	0	0	0.0	0.0	0	0	—	0	0	—
中国労働金庫	0	0	—	0	0	—	0	0	0.0	—	0	0	—	0	0	—
労働金庫計	0	0	—	0	0	—	0	0	0.0	—	0	0	—	0	0	—
商工組合中央金庫	9	167	106.3	24	493	171.5	294	3,007	0.5	116.2	0	0	—	0	0	0.0
農林中央金庫	0	0	—	0	0	—	0	0	0.0	—	0	0	—	0	0	—
日本政策金融公庫(国金)	0	0	—	0	0	—	1	1	0.0	62.8	0	0	—	0	0	—
日本政策金融公庫(中小)	0	0	—	0	0	—	0	0	0.0	—	0	0	—	0	0	—
日本政策金融公庫(国際)	0	0	—	0	0	—	0	0	0.0	—	0	0	—	0	0	—
日本政策投資銀行	0	0	—	0	0	—	0	0	0.0	—	0	0	—	0	0	—
政府系金融機関計	9	167	106.3	24	493	171.5	295	3,008	0.5	116.2	0	0	—	0	0	0.0
日本生命保険	0	0	—	0	0	—	0	0	0.0	—	0	0	—	0	0	—
住友生命保険	0	0	—	0	0	—	0	0	0.0	—	0	0	—	0	0	—
損害保険ジャパン日本興亜	0	0	—	0	0	—	0	0	0.0	—	0	0	—	0	0	—
ニッセイ同和損害保険	0	0	—	0	0	—	0	0	0.0	—	0	0	—	0	0	—
日新火災海上保険	0	0	—	0	0	—	0	0	0.0	—	0	0	—	0	0	—
富士火災海上保険	0	0	—	0	0	—	0	0	0.0	—	0	0	—	0	0	—
保険会社計	0	0	—	0	0	—	0	0	0.0	—	0	0	—	0	0	—
整理回収機構	0	0	—	0	0	—	0	0	0.0	—	0	0	—	0	0	—
新生銀行	0	0	—	0	0	—	0	0	0.0	—	0	0	—	0	0	—
あおぞら銀行	0	0	—	0	0	—	0	0	0.0	—	0	0	—	0	0	—
イオン銀行	0	0	—	0	0	—	0	0	0.0	—	0	0	—	0	0	—
合計	1,975	20,704	81.4	5,240	54,257	81.2	73,860	551,662	100.0	91.5	61	269	65.1	178	884	78.2

4. 地区別保証状況

(単位：百万円, %)

市郡名	保証承諾						保証債務残高				代位弁済					
	当月中			当月末			当月末				当月中			当月末		
	件数	金額	前年比	件数	金額	前年比	件数	金額	構成比	前年比	件数	金額	前年比	件数	金額	前年比
広島市	855	8,843	77.2	2,246	23,134	75.8	32,843	234,671	42.5	91.8	32	127	63.6	88	410	92.8
呉市	180	2,542	115.9	422	5,297	99.4	6,276	49,146	8.9	88.4	6	29	24.9	17	149	105.8
竹原市	28	259	155.3	71	679	128.4	792	4,641	0.8	98.1	0	0	—	0	0	0.0
三原市	63	394	68.5	189	1,546	98.1	2,382	16,306	3.0	89.7	4	27	120.6	12	69	306.3
尾道市	129	1,164	57.5	358	3,390	78.4	3,949	33,951	6.2	93.9	4	20	177.5	6	24	43.6
福山市	290	3,059	80.4	793	8,205	78.5	12,470	99,864	18.1	90.7	7	39	110.6	25	105	28.6
府中市	22	311	92.7	64	726	82.2	1,118	9,001	1.6	90.7	0	0	—	4	42	3,669.0
三次市	28	278	69.9	79	793	83.8	1,236	9,076	1.6	92.6	0	0	—	5	13	—
庄原市	22	180	79.3	61	629	108.3	770	5,602	1.0	92.1	0	0	—	0	0	—
大竹市	10	159	212.6	23	253	90.6	440	2,865	0.5	88.9	0	0	—	0	0	—
東広島市	107	1,182	73.8	313	3,609	85.5	3,877	32,689	5.9	96.6	3	6	—	4	8	74.2
廿日市市	80	736	102.6	203	1,985	100.3	2,166	15,236	2.8	90.9	1	7	182.3	1	7	154.3
安芸高田市	17	151	32.3	54	484	53.7	776	6,222	1.1	94.2	0	0	0.0	2	1	36.1
江田島市	14	303	148.9	43	607	153.4	622	4,992	0.9	83.7	0	0	—	0	0	—
(市部計)	1,845	19,559	80.7	4,919	51,338	81.6	69,717	524,263	95.0	91.5	57	255	65.1	164	829	78.0
安芸郡	75	597	103.1	179	1,600	88.1	2,487	15,816	2.9	86.9	2	2	48.9	7	8	15.2
山県郡	16	173	98.2	47	491	54.1	738	5,318	1.0	89.5	0	0	—	0	0	—
豊田郡	10	100	36.4	27	211	32.7	246	2,132	0.4	96.6	0	0	0.0	0	0	0.0
世羅郡	20	185	281.5	48	470	129.5	416	2,584	0.5	118.4	2	12	—	7	48	—
神石郡	9	90	103.3	20	148	77.2	253	1,545	0.3	94.2	0	0	—	0	0	—
(郡部計)	130	1,145	96.8	321	2,919	74.4	4,140	27,395	5.0	90.8	4	14	66.1	14	56	81.5
県外	0	0	—	0	0	—	3	4	0.0	77.2	0	0	—	0	0	—
計	1,975	20,704	81.4	5,240	54,257	81.2	73,860	551,662	100.0	91.5	61	269	65.1	178	884	78.2

5. 業種別保証状況

(単位：百万円，%)

区 分	保 証 承 諾						保 証 債 務 残 高				代 位 弁 済						
	当 月 中			当 月 末			当 月 末				当 月 中			当 月 末			
	件数	金 額	前年比	件数	金 額	前年比	件数	金 額	構成比	前年比	件数	金 額	前年比	件数	金 額	前年比	
製 造 業	食 料 品 工 業	18	350	54.9	67	1,244	65.0	1,169	15,560	2.8	90.5	2	13	—	4	40	—
	織 維 品 工 業	11	93	97.3	47	585	95.3	679	5,117	0.9	97.5	0	0	—	0	0	0.0
	木 材 ・ 木 製 品 工 業	2	50	21.9	13	164	32.2	284	3,459	0.6	75.8	0	0	—	0	0	—
	家 具 ・ 建 具 工 業	11	204	131.4	32	462	164.4	510	4,589	0.8	89.9	0	0	—	4	42	—
	紙 工 業	5	73	65.2	11	156	56.9	194	2,582	0.5	86.2	1	3	—	1	3	—
	製 版 ・ 製 本 業	0	0	0.0	5	13	94.9	92	386	0.1	75.5	0	0	0.0	0	0	0.0
	化 学 工 業	1	5	—	2	6	5.6	78	1,002	0.2	81.2	0	0	—	0	0	—
	石 油 ・ 石 炭 製 品 工 業	0	0	—	0	0	0.0	4	76	0.0	86.2	0	0	—	0	0	—
	ゴ ム ・ プ ラ ス チ ッ ク 工 業	6	48	19.4	28	538	114.7	364	4,867	0.9	90.8	2	20	—	6	34	—
	ゴ ム 製 品 製 造 業	1	100	625.0	4	150	245.1	121	1,987	0.4	91.7	0	0	—	0	0	—
	皮 革 工 業	1	15	—	1	15	—	17	150	0.0	106.2	0	0	—	0	0	—
	窯 業	2	11	11.6	8	72	20.7	234	3,268	0.6	90.0	0	0	—	0	0	—
	機 械 工 業	59	1,104	147.1	130	2,278	97.1	1,975	21,827	4.0	86.7	0	0	0.0	0	0	0.0
	電 気 機 器 工 業	15	297	238.6	33	589	122.1	467	4,662	0.8	90.4	0	0	—	3	9	80.8
	車 両 工 業	13	305	92.6	33	911	81.7	576	9,184	1.7	85.6	0	0	—	3	18	—
	船 舶 工 業	8	133	24.2	21	412	50.0	309	4,372	0.8	85.0	0	0	—	0	0	—
	金 属 工 業	45	744	65.4	148	2,213	86.5	2,184	22,895	4.2	90.3	2	7	14.1	9	25	47.2
	ソ フ ト ウ ェ ア 業	14	75	68.5	36	392	72.1	583	4,063	0.7	86.4	1	1	15.7	1	1	15.7
	情 報 処 理 サ ー ビ ス 業	0	0	—	0	0	0.0	12	237	0.0	87.8	0	0	—	0	0	0.0
	農 林 漁 業	0	0	—	1	2	15.0	10	60	0.0	126.2	0	0	—	0	0	—
そ の 他 の 工 業	44	205	41.3	138	1,173	120.3	1,920	10,091	1.8	92.7	0	0	0.0	2	3	71.6	
小 計	256	3,810	74.9	758	11,376	84.4	11,782	120,434	21.8	88.7	8	43	62.7	33	176	175.1	
鉱 業	0	0	—	0	0	—	1	0	0.0	46.7	0	0	—	0	0	—	
土 石 採 取 業	0	0	—	1	95	211.1	29	430	0.1	90.5	0	0	—	0	0	—	
木 材 伐 出 業	3	70	238.1	3	70	203.5	69	322	0.1	122.0	2	15	—	2	15	—	
建 設 業	623	6,498	89.7	1,566	15,159	84.5	18,623	122,463	22.2	93.4	9	27	29.4	35	98	62.7	
卸 売 業	188	2,942	96.3	453	7,206	82.9	7,291	75,040	13.6	87.6	9	35	46.8	27	182	62.4	
小 売 業 (飲 食 店 を 除 く)	264	2,272	65.2	761	6,590	71.9	11,161	75,067	13.6	92.5	16	86	224.0	33	266	226.1	
飲 食 店	124	531	119.4	321	1,343	77.9	4,787	18,704	3.4	94.6	1	3	6.0	12	30	17.9	
不 動 産 業	56	274	36.7	146	930	44.1	2,518	16,484	3.0	92.0	0	0	0.0	1	2	17.2	
運 送 業	80	1,271	84.5	179	2,832	79.4	3,261	34,339	6.2	93.4	2	17	—	2	17	125.6	
貨 物 運 送 取 扱 事 業 (鉄 道 ・ 軌 道 に 限 る)	0	0	—	0	0	—	11	54	0.0	46.1	0	0	—	0	0	—	
倉 庫 業	倉 庫 業	0	0	0.0	0	0	0.0	32	252	0.0	84.2	0	0	—	0	0	—
	物 品 預 り ・ 駐 車 場 業	0	0	—	1	40	111.1	96	693	0.1	91.6	1	0	4.6	1	0	4.6
	小 計	0	0	0.0	1	40	49.4	128	946	0.2	89.5	1	0	4.6	1	0	4.6
電 気 ・ ガ ス ・ 熱 供 給 ・ 水 道 業	1	2	13.3	5	90	238.9	55	488	0.1	124.1	0	0	—	0	0	—	
印 刷 業	9	66	20.5	36	447	53.1	506	5,069	0.9	93.2	0	0	—	0	0	0.0	
出 版 業	1	15	150.0	1	15	45.5	61	572	0.1	77.6	0	0	—	0	0	—	

(単位：百万円, %)

区 分	保 証 承 諾						保 証 債 務 残 高				代 位 弁 済						
	当 月 中			当 月 末			当 月 末				当 月 中			当 月 末			
	件数	金 額	前年比	件数	金 額	前年比	件数	金 額	構成比	前年比	件数	金 額	前年比	件数	金 額	前年比	
サ ビ ス 業	物 品 賃 貸 業	7	32	27.5	24	206	97.9	322	2,854	0.5	83.2	0	0	0.0	0	0	0.0
	宿 泊 業	5	29	34.9	18	166	92.0	239	2,201	0.4	92.8	0	0	-	0	0	-
	洗濯・理美容・浴場業	45	175	41.0	141	504	66.1	2,034	7,059	1.3	95.9	1	1	-	9	36	-
	その他の生活関連サービス業	8	48	79.8	26	418	213.1	406	3,065	0.6	91.2	0	0	0.0	0	0	0.0
	旅 行 業	1	10	45.5	4	40	49.4	72	524	0.1	109.4	0	0	-	0	0	-
	映 画 ・ 娯 楽 業	3	24	100.0	10	77	55.0	191	1,593	0.3	104.4	0	0	-	0	0	-
	広 告 業	11	65	36.7	23	210	64.7	393	2,459	0.4	88.6	6	34	463.9	8	36	492.8
	放 送 業	0	0	-	0	0	-	4	49	0.0	69.6	0	0	-	0	0	-
	情報通信サービス業	5	64	174.0	18	161	105.7	284	2,069	0.4	107.7	0	0	-	0	0	-
	運 輸 サ ー ビ ス 業	4	18	29.5	13	64	55.2	170	1,282	0.2	84.6	0	0	-	0	0	-
	職業紹介・労働者派遣業	7	132	192.7	14	224	59.1	178	2,124	0.4	109.9	0	0	-	0	0	-
	その他の事業サービス業	45	596	139.3	129	1,142	99.2	1,796	10,108	1.8	89.9	1	2	-	5	14	37.8
	専 門 サ ー ビ ス 業	56	321	118.4	139	575	87.2	2,014	5,535	1.0	80.0	1	0	0.7	3	1	1.0
	技 術 サ ー ビ ス 業	47	377	130.5	107	791	92.6	1,018	5,420	1.0	106.5	2	4	-	4	8	31.0
医 療 、 福 祉	66	514	48.1	184	2,013	77.8	2,468	21,830	4.0	96.5	1	1	-	1	1	23.7	
廃 棄 物 処 理 業	17	254	136.1	48	753	112.0	644	7,422	1.3	92.5	0	0	-	1	2	-	
教 育 ・ 学 習 支 援 業	14	117	173.4	31	241	109.0	484	2,276	0.4	96.9	1	0	-	1	0	13.0	
その他のサービス業	22	142	269.9	60	400	116.2	599	2,682	0.5	98.7	0	0	-	0	0	-	
小 計	363	2,917	84.8	989	7,985	88.4	13,316	80,550	14.6	94.0	13	42	50.4	32	99	39.2	
保 険 媒 介 代 理 業	7	37	616.2	20	79	136.6	221	471	0.1	90.8	0	0	-	0	0	-	
郵 便 業	0	0	-	0	0	-	1	1	0.0	41.7	0	0	-	0	0	-	
通 信 業	通 信 業	0	0	-	0	0	-	0	0	0.0	-	0	0	-	0	0	-
	インターネット附随サービス業	0	0	-	0	0	0.0	39	228	0.0	91.3	0	0	-	0	0	-
小 計	0	0	-	0	0	0.0	39	228	0.0	91.3	0	0	-	0	0	-	
合 計	1,975	20,704	81.4	5,240	54,257	81.2	73,860	551,662	100.0	91.5	61	269	65.1	178	884	78.2	

6. 制度別保証状況

(単位：百万円、%)

区 分	保 証 承 諾								保 証 債 務 残 高				
	当 月 中				当 月 末				当 月 末				
	件数	金 額	構成比	前年比	件数	金 額	構成比	前年比	件数	金 額	構成比	前年比	
広島県制度	県小規模(無担保)	150	533	2.6	94.8	377	1,345	2.5	87.6	3,525	8,796	1.6	123.9
	県小規模(小口零細)	6	13	0.1	77.8	18	36	0.1	61.1	386	468	0.1	78.3
	県 経 安	268	1,985	9.6	85.6	772	5,438	10.0	85.8	9,508	43,362	7.9	96.1
	県無担保スピード	46	812	3.9	77.3	146	2,395	4.4	85.4	3,645	28,801	5.2	83.2
	そ の 他	69	731	3.5	84.7	187	2,348	4.3	91.4	3,603	27,783	5.0	98.7
小 計	539	4,073	19.7	84.7	1,500	11,562	21.3	86.9	20,667	109,210	19.8	94.5	
市 町 制 度	広 島 市	317	1,771	8.6	70.2	805	4,565	8.4	70.4	13,258	49,298	8.9	91.5
	呉 市	31	151	0.7	53.2	81	397	0.7	60.0	1,504	5,056	0.9	85.7
	竹 原 市	4	8	0.0	40.3	11	38	0.1	57.2	151	280	0.1	88.2
	三 原 市	17	62	0.3	65.1	48	192	0.4	75.3	499	1,339	0.2	104.1
	尾 道 市	45	179	0.9	83.6	121	519	1.0	89.9	1,150	3,214	0.6	94.6
	福 山 市	27	111	0.5	74.1	62	243	0.4	58.9	1,538	4,028	0.7	76.9
	府 中 市	0	0	0.0	0.0	3	35	0.1	64.0	40	216	0.0	136.1
	三 次 市	2	7	0.0	—	4	21	0.0	100.0	64	186	0.0	94.8
	庄 原 市	0	0	0.0	—	0	0	0.0	0.0	15	25	0.0	60.0
	大 竹 市	2	14	0.1	933.3	5	42	0.1	170.0	87	236	0.0	85.6
	東 広 島 市	12	69	0.3	36.7	32	197	0.4	58.1	497	1,809	0.3	88.0
	廿 日 市 市	3	43	0.2	113.2	4	50	0.1	41.8	61	254	0.0	96.5
	坂 町	0	0	0.0	—	2	6	0.0	—	9	14	0.0	213.1
	府 中 町	0	0	0.0	—	0	0	0.0	—	12	45	0.0	655.6
	海 田 町	6	19	0.1	336.4	8	24	0.0	53.3	85	244	0.0	83.9
	世 羅 町	10	54	0.3	102.7	33	271	0.5	159.8	248	1,123	0.2	122.6
	熊 野 町	3	4	0.0	195.2	4	7	0.0	143.5	47	108	0.0	99.8
小 計	479	2,489	12.0	69.5	1,223	6,604	12.2	71.5	19,265	67,473	12.2	90.8	
制 度 計	1,018	6,563	31.7	78.2	2,723	18,167	33.5	80.6	39,932	176,684	32.0	93.0	
制 度 外	957	14,141	68.3	83.0	2,517	36,091	66.5	81.5	33,928	374,978	68.0	90.8	
合 計	1,975	20,704	100.0	81.4	5,240	54,257	100.0	81.2	73,860	551,662	100.0	91.5	

7. 金額別保証承諾状況

(単位：百万円，%)

区分	保証承諾					
	当月中			当月末		
	件数	金額	前年比	件数	金額	前年比
100万円以下	277	226	75.9	760	618	91.6
200万円 "	234	424	92.1	607	1,096	94.1
300万円 "	216	625	81.2	582	1,684	86.3
500万円 "	343	1,591	77.3	879	4,093	81.3
1,000万円 "	379	3,306	89.9	1,025	8,968	86.3
1,500万円 "	139	1,918	94.4	340	4,673	81.8
2,000万円 "	162	3,151	96.4	444	8,643	99.0
3,000万円 "	127	3,536	65.4	365	10,114	72.3
5,000万円 "	56	2,452	62.8	140	6,215	70.6
6,000万円 "	10	586	142.4	23	1,337	106.1
7,000万円 "	3	200	57.1	8	536	38.9
8,000万円 "	11	861	107.6	22	1,731	94.5
1億円 "	16	1,558	84.4	39	3,782	72.0
2億円 "	2	270	184.9	6	767	112.5
2億円超	0	0	-	0	0	-
計	1,975	20,704	81.4	5,240	54,257	81.2
1件当り平均金額	10,483 千円			10,354 千円		

8. 期間別保証承諾状況

(単位：百万円，%)

区分	保証承諾					
	当月中			当月末		
	件数	金額	前年比	件数	金額	前年比
3カ月以内	66	612	48.0	210	2,299	57.3
6カ月 "	244	2,381	74.1	574	6,000	71.4
1力年 "	158	1,883	75.4	436	5,428	88.8
2力年 "	70	226	47.3	167	613	66.1
3力年 "	123	327	59.0	310	1,136	73.5
4力年 "	26	95	34.1	79	451	90.4
5力年 "	456	3,018	72.2	1,303	8,241	73.8
7力年 "	560	6,507	80.4	1,452	16,565	75.8
10力年 "	267	5,536	118.1	690	12,962	109.5
10力年超	5	119	72.4	19	563	112.2
計	1,975	20,704	81.4	5,240	54,257	81.2
1件当り平均期間	51.4 力月			51.5 力月		

9. 資金用途別保証承諾状況

(単位：百万円，%)

区分	保証承諾					
	当月中			当月末		
	件数	金額	前年比	件数	金額	前年比
運転	1,860	20,091	82.3	4,943	52,346	81.4
設備	82	440	72.8	214	1,428	78.8
運転・設備	33	173	43.6	83	483	62.9
計	1,975	20,704	81.4	5,240	54,257	81.2

10. 全国統一保証制度実績

(単位：百万円)

金融機関名	創業				流動資産担保(ABL)				特定社債			
	保証承諾		保証債務残高		保証承諾		保証債務残高		保証承諾		保証債務残高	
	当月中		当月末		当月中		当月末		当月中		当月末	
	件数	金額	件数	金額	件数	金額	件数	金額	件数	金額	件数	金額
三菱東京UFJ銀行	0	0	0	0	0	0	0	0	0	0	1	6
三井住友銀行	0	0	0	0	0	0	0	0	0	0	1	80
りそな銀行	0	0	1	2	0	0	0	0	0	0	0	0
鳥取銀行	0	0	1	0	0	0	0	0	-	-	-	-
山陰合同銀行	0	0	2	4	0	0	0	0	0	0	0	0
中国銀行	1	5	36	86	0	0	0	0	0	0	9	508
広島銀行	17	36	587	919	1	24	7	305	1	24	51	3,482
山口銀行	0	0	14	28	0	0	0	0	0	0	0	0
百十四銀行	1	3	1	7	0	0	0	0	0	0	0	0
伊予銀行	0	0	4	7	0	0	0	0	0	0	0	0
四国銀行	0	0	1	1	0	0	0	0	0	0	0	0
西日本シティ銀行	0	0	0	0	0	0	0	0	0	0	0	0
トマト銀行	0	0	0	0	0	0	0	0	0	0	0	0
もみじ銀行	10	15	430	749	0	0	0	0	0	0	9	428
西京銀行	0	0	10	21	0	0	1	4	-	-	-	-
香川銀行	0	0	0	0	0	0	0	0	0	0	0	0
愛媛銀行	1	5	9	15	0	0	0	0	0	0	0	0
広島信用金庫	7	15	366	524	0	0	2	104	0	0	6	304
呉信用金庫	1	5	40	107	0	0	0	0	0	0	0	0
しまなみ信用金庫	3	4	55	69	0	0	0	0	0	0	1	40
広島みどり信用金庫	0	0	11	30	0	0	0	0	-	-	-	-
商工組合中央金庫	0	0	0	0	0	0	0	0	0	0	0	0
広島市信用組合	0	0	49	98	0	0	0	0	-	-	-	-
広島県信用組合	0	0	18	31	0	0	0	0	-	-	-	-
信用組合広島商銀	0	0	9	12	0	0	0	0	-	-	-	-
両備信用組合	0	0	7	22	0	0	0	0	-	-	-	-
備後信用組合	0	0	9	12	0	0	0	0	-	-	-	-
日本政策金融公庫	0	0	0	0	0	0	0	0	-	-	-	-
計	41	88	1,660	2,745	1	24	10	413	1	24	78	4,847

注：-印は契約未締結
 債務残高は貸報処理後計上