

2016

5

May

信用保証

CONTENTS

●平成28年4月の保証状況 月別保証推移	2
●お知らせコーナー	4
・平成27年度信用保証制度協力優良店舗表彰について		
・平成27年度協力店舗が選定されました		
●統計資料		
1. 事業概況	7
2. 本・支所別保証状況	8
3. 金融機関別保証状況	9
4. 地区別保証状況	11
5. 業種別保証状況	12
6. 制度別保証状況	14
7. 金額別保証承諾状況	15
8. 期間別保証承諾状況	15
9. 資金使途別保証承諾状況	15
10. 全国統一保証制度実績	16

4月の保証状況

前年に比べ保証承諾、代位弁済ともに減少

4月の保証承諾は、1,469件、14,137百万円で、前年同月比で件数88.0%、金額87.8%と、件数、金額ともに前年を下回った。

また、保証債務残高は、75,205件、567,013百万円で、前年同月比で件数94.6%、金額92.7%と、件数、金額ともに前年を下回った。

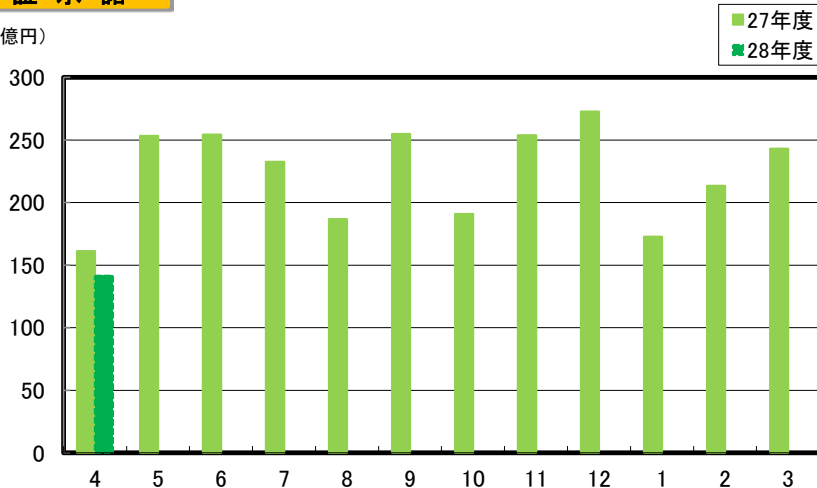
なお、代位弁済は、58件、339百万円となり、前年同月比で件数80.6%、金額82.1%と、件数、金額ともに前年を下回った。

(単位：百万円，%)

	当 月 中				当 月 末			
	件 数	金 額	前年比		件 数	金 額	前年比	
			件数	金額			件数	金額
保 証 申 込	1,468	14,100	87.4	87.1	1,468	14,100	87.4	87.1
保 証 承 諾	1,469	14,137	88.0	87.8	1,469	14,137	88.0	87.8
保 証 債 務 残 高	—	—	—	—	75,205	567,013	94.6	92.7
代 位 弁 済	58	339	80.6	82.1	58	339	80.6	82.1

保証承諾

(億円)

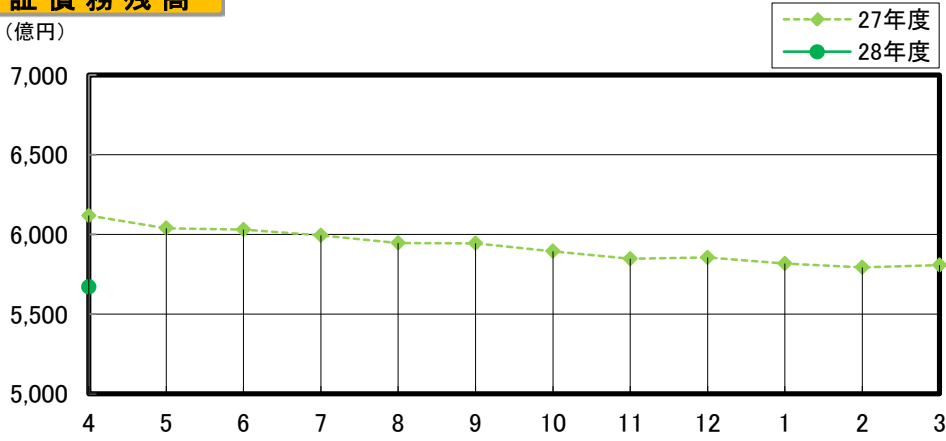


(単位：百万円，%)

月 別	保 証 承 諾					
	27 年 度			28 年 度		
	件数	金 額	前年比	件数	金 額	前年比
4	1,670	16,105	85.5	1,469	14,137	87.8
5	2,051	25,321	104.4			
6	2,384	25,425	84.3			
7	2,028	23,247	87.2			
8	1,619	18,671	89.6			
9	2,263	25,479	69.8			
上期計	12,015	134,249	85.4			
10	1,873	19,091	94.9			
11	2,075	25,386	106.6			
12	2,416	27,255	80.0			
1	1,620	17,274	91.9			
2	1,911	21,334	82.6			
3	2,316	24,296	74.8			
下期計	12,211	134,637	86.8			
合 計	24,226	268,887	86.1			

保証債務残高

(億円)

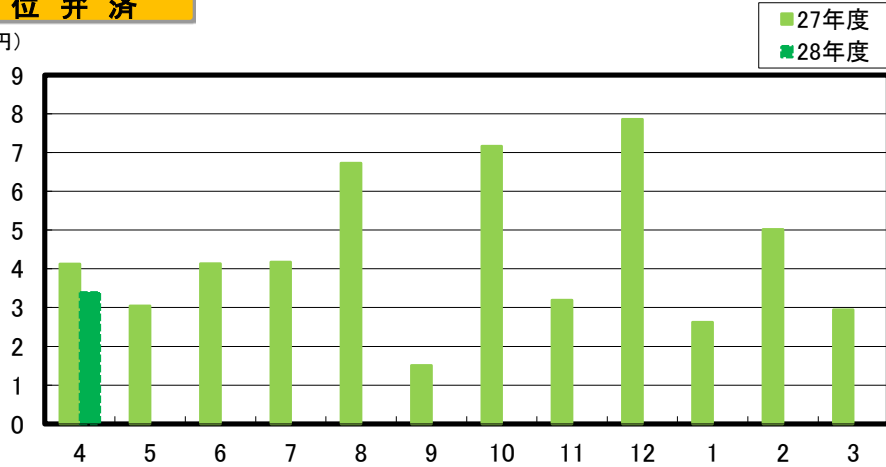


(単位：百万円, %)

月別	保証債務残高					
	27年度			28年度		
	件数	金額	前年比	件数	金額	前年比
4	79,512	611,784	96.2	75,205	567,013	92.7
5	78,818	603,862	96.3			
6	78,425	602,934	96.1			
7	77,974	599,455	95.5			
8	77,478	594,626	95.2			
9	77,388	594,370	94.3			
10	77,236	589,418	94.1			
11	76,707	584,724	94.2			
12	76,469	585,454	93.9			
1	76,242	581,736	93.6			
2	75,998	579,367	93.4			
3	75,826	580,779	92.7			

代位弁済

(億円)



(単位：百万円, %)

月別	代位弁済					
	27年度			28年度		
	件数	金額	前年比	件数	金額	前年比
4	72	413	96.8	58	339	82.1
5	64	305	96.9			
6	106	413	79.7			
7	82	418	64.0			
8	115	672	119.0			
9	37	151	18.7			
上期計	476	2,372	72.2			
10	114	717	131.6			
11	92	319	62.3			
12	94	786	164.4			
1	44	263	93.2			
2	84	502	100.1			
3	65	295	44.6			
下期計	493	2,881	96.7			
合計	969	5,253	83.9			

平成27年度信用保証制度協力優良店舗表彰について

当協会では、信用保証付融資に積極的に取り組み、県内中小企業融資に多くの功績が認められる金融機関に対し表彰を行っております。平成27年度は、次の21店舗に決まりました。

No	金融機関	店舗
1	広島信用金庫	西条支店
2	広島信用金庫	西部支店
3	広島信用金庫	福山支店
4	両備信用組合	甲山支店
5	広島信用金庫	緑井支店
6	商工組合中央金庫	広島支店
7	広島信用金庫	可部支店
8	もみじ銀行	黒瀬支店
9	しまなみ信用金庫	本店
10	広島信用金庫	高陽支店
11	広島信用金庫	八本松支店
12	もみじ銀行	西条支店
13	中国銀行	新市支店
14	広島銀行	横川支店
15	広島信用金庫	五日市中央支店
16	もみじ銀行	三次支店
17	広島銀行	宮内支店
18	呉信用金庫	安浦支店
19	広島銀行	曙支店
20	もみじ銀行	因島田熊支店
21	広島銀行	福山手城支店

(掲載順:保証債務残高増加額順)

平成27年度協力店舗が選定されました

当協会では、優良店舗とは別に、信用保証利用先増加キャンペーンに積極的に取り組み、保証利用企業者数増加に多くの功績が認められる金融機関を、協力店舗として選定しております。平成27年度は、次の89店舗が選定されました。

No	金融機関	店舗
1	しまなみ信用金庫	本店
2	広島信用金庫	福山支店
3	両備信用組合	甲山支店
4	広島信用金庫	可部支店
5	広島銀行	可部支店
6	広島信用金庫	西条支店
7	広島銀行	福山手城支店
8	広島銀行	西条支店
9	広島信用金庫	庚午支店
10	もみじ銀行	大州支店
11	もみじ銀行	古市支店
12	広島信用金庫	西部支店
13	広島信用金庫	八本松支店
14	広島銀行	尾道支店
15	もみじ銀行	三次支店
16	もみじ銀行	三原支店
17	広島信用金庫	牛田支店
18	商工組合中央金庫	広島支店
19	もみじ銀行	黒瀬支店
20	広島信用金庫	廿日市中央支店
21	広島県信用組合	三篠支店
22	広島県信用組合	五日市北支店
23	もみじ銀行	因島田熊支店
24	広島銀行	安支店
25	広島信用金庫	吉島支店

No	金融機関	店舗
26	広島信用金庫	高陽支店
27	もみじ銀行	本店 営業部
28	広島銀行	呉支店
29	広島銀行	五日市八幡支店
30	もみじ銀行	福山西支店
31	もみじ銀行	三原西支店
32	広島銀行	因島支店
33	広島銀行	高屋支店
34	呉信用金庫	安芸支店
35	広島銀行	宮内支店
36	もみじ銀行	八本松支店
37	もみじ銀行	府中支店
38	広島銀行	古市支店
39	広島銀行	広島駅北口支店
40	広島銀行	庄原支店
41	愛媛銀行	福山支店
42	広島信用金庫	広島駅前支店
43	愛媛銀行	尾道支店
44	もみじ銀行	廿日市支店
45	しまなみ信用金庫	高須支店
46	広島信用金庫	緑井支店
47	もみじ銀行	沼田支店
48	広島信用金庫	佐伯支店
49	呉信用金庫	竹原支店
50	トマト銀行	福山支店

(掲載順:①保証利用先増加数、②代位弁率、③利用企業者総数)

お知らせコーナー

No	金融機関	
	店舗	
51	しまなみ信用金庫	尾道支店
52	広島信用金庫	安支店
53	広島銀行	本川支店
54	商工組合中央金庫	福山支店
55	しまなみ信用金庫	曙支店
56	もみじ銀行	吉田支店
57	呉信用金庫	西条支店
58	もみじ銀行	尾道中央支店
59	もみじ銀行	吉浦支店
60	広島銀行	温品支店
61	呉信用金庫	海田支店
62	しまなみ信用金庫	神辺支店
63	両備信用組合	福山支店
64	広島みどり信用金庫	十日市支店
65	もみじ銀行	因島支店
66	両備信用組合	福山東支店
67	広島銀行	廿日市支店
68	もみじ銀行	西条支店
69	もみじ銀行	翠町支店
70	広島信用金庫	矢野支店
71	広島信用金庫	戸坂支店
72	しまなみ信用金庫	皆実支店
73	もみじ銀行	千代田支店
74	もみじ銀行	宮内支店
75	もみじ銀行	温品支店

No	金融機関	
	店舗	
76	広島銀行	緑井支店
77	もみじ銀行	高屋支店
78	呉信用金庫	川尻支店
79	しまなみ信用金庫	江南支店
80	呉信用金庫	中通支店
81	呉信用金庫	忠海支店
82	信用組合広島商銀	本店
83	広島信用金庫	西風新都支店
84	広島銀行	神辺支店
85	広島銀行	福山営業本部
86	もみじ銀行	広島光町支店
87	広島銀行	五日市支店
88	広島県信用組合	舟入支店
89	広島信用金庫	仁保支店

(掲載順:①保証利用先増加数、②代位弁率、③利用企業者総数)

統計資料

〈平成28年4月分〉

1. 事業概況

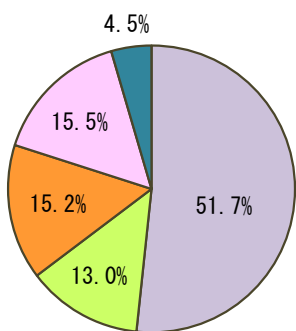
(単位：百万円，%)

当月中			項 目	当月末				
件数	金 額	前年比		件数	金 額	前年比		
—	—	—	保証 申込	期首繰越 A	5	55	—	
1,468	14,100	87.1		本年度中 B	1,468	14,100	87.1	
0	0	—	拒 絶 C		0	0	—	
0	0	—	申 込 取 消 D		0	0	—	
—	0	—	査 定 減 額 E		—	0	—	
—	—	—	調 査 中 F		4	18	13.3	
—	—	—	保証 承諾	期首繰越 G	76,503	587,477	—	
1,469	14,137	87.8		本年度中 H	1,469	14,137	87.8	
7	61	22.4	保 証 後 取 消 I		7	61	22.4	
2,147	28,578	87.4	償 還 J		2,147	28,578	87.4	
58	338	82.1	代 位 弁 済 K		58	338	82.1	
—	—	—	貸付報告未着 L		555	5,623	77.1	
—	—	—	保証債務残高 M		75,205	567,013	92.7	
—	—	—	代 位 弁 済	期首繰越 N	1,026	1,812	—	
58	338	82.1		本 年 中	元 金	58	338	82.1
—	1	68.4			利 息	—	1	68.4
58	339	82.1			計 O	58	339	82.1
6	21	70.7	回 収 P		6	21	70.7	
0	0	—	償 却 Q		0	0	—	
—	—	—	求 償 権 残 高 R		1,078	2,130	79.1	
—	—	—	保 証 現 在 額 S		75,760	572,637	92.5	

$$A+B=C+D+E+F+H \quad G+H=I+J+K+L+M \quad N+O=P+Q+R \quad S=L+M$$

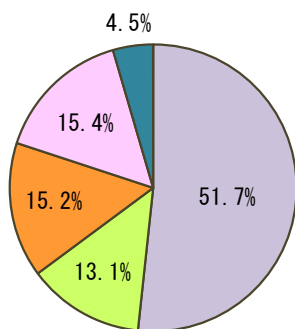
2. 本・支所別保証状況

(単位：百万円，%)



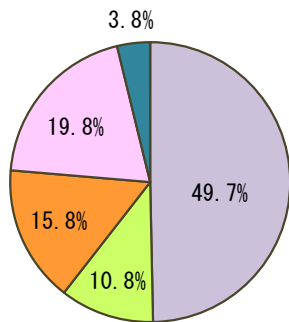
区分	保証申込						
	当月中			当月末			
	件数	金額	前年比	件数	金額	構成比	前年比
本所	761	7,288	87.1	761	7,288	51.7	87.1
三原	205	1,836	100.9	205	1,836	13.0	100.9
呉	203	2,150	81.1	203	2,150	15.2	81.1
福山	244	2,188	79.2	244	2,188	15.5	79.2
備北	55	638	107.1	55	638	4.5	107.1
計	1,468	14,100	87.1	1,468	14,100	100.0	87.1

(単位：百万円，%)



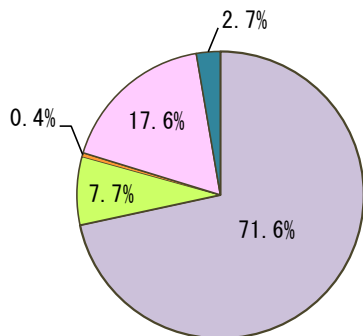
区分	保証承諾						
	当月中			当月末			
	件数	金額	前年比	件数	金額	構成比	前年比
本所	761	7,308	88.5	761	7,308	51.7	88.5
三原	207	1,858	102.0	207	1,858	13.1	102.0
呉	203	2,150	81.1	203	2,150	15.2	81.1
福山	243	2,182	78.6	243	2,182	15.4	78.6
備北	55	638	107.1	55	638	4.5	107.1
計	1,469	14,137	87.8	1,469	14,137	100.0	87.8

(単位：百万円，%)



区分	保証債務残高			
	当月末			
	件数	金額	構成比	前年比
本所	39,401	281,691	49.7	92.9
三原	7,904	61,507	10.8	95.1
呉	11,048	89,689	15.8	92.3
福山	14,029	112,534	19.8	91.2
備北	2,823	21,592	3.8	92.3
計	75,205	567,013	100.0	92.7

(単位：百万円，%)



区分	代位弁済						
	当月中			当月末			
	件数	金額	前年比	件数	金額	構成比	前年比
本所	34	243	258.8	34	243	71.6	258.8
三原	7	26	158.3	7	26	7.7	158.3
呉	2	1	16.7	2	1	0.4	16.7
福山	12	60	20.2	12	60	17.6	20.2
備北	3	9	—	3	9	2.7	—
計	58	339	82.1	58	339	100.0	82.1

- 本所
- 三原
- 呉
- 福山
- 備北

3. 金融機関別保証状況

(単位：百万円，%)

金融機関名	保証承諾						保証債務残高				代位弁済					
	当月中			当月末			当月末				当月中			当月末		
	件数	金額	前年比	件数	金額	前年比	件数	金額	構成比	前年比	件数	金額	前年比	件数	金額	前年比
広島銀行	292	3,039	60.7	292	3,039	60.7	21,803	194,225	34.3	87.9	22	211	411.3	22	211	411.3
鳥取銀行	0	0	—	0	0	—	3	7	0.0	91.8	0	0	—	0	0	—
山陰合同銀行	1	5	—	1	5	—	39	251	0.0	62.4	0	0	—	0	0	—
中国銀行	58	510	53.5	58	510	53.5	3,999	34,006	6.0	85.2	1	4	19.8	1	4	19.8
山口銀行	11	207	170.2	11	207	170.2	806	8,089	1.4	84.5	0	0	—	0	0	—
百十四銀行	0	0	0.0	0	0	0.0	130	1,090	0.2	105.7	0	0	—	0	0	—
伊予銀行	1	55	55.0	1	55	55.0	250	2,014	0.4	78.2	0	0	—	0	0	—
四国銀行	0	0	—	0	0	—	50	329	0.1	86.4	0	0	—	0	0	—
福岡銀行	0	0	—	0	0	—	2	44	0.0	87.9	0	0	—	0	0	—
親和銀行	0	0	—	0	0	—	0	0	0.0	—	0	0	—	0	0	—
大分銀行	0	0	—	0	0	—	0	0	0.0	—	0	0	—	0	0	—
西日本シティ銀行	1	5	—	1	5	—	38	180	0.0	69.5	0	0	—	0	0	—
地方銀行計	364	3,820	61.5	364	3,820	61.5	27,120	240,235	42.4	87.3	23	215	306.1	23	215	306.1
みずほ銀行	0	0	—	0	0	—	57	1,025	0.2	89.9	0	0	—	0	0	—
三菱東京UFJ銀行	1	10	50.0	1	10	50.0	133	1,808	0.3	73.3	0	0	—	0	0	—
三井住友銀行	1	30	—	1	30	—	200	1,725	0.3	88.5	0	0	—	0	0	—
りそな銀行	0	0	—	0	0	—	9	235	0.0	102.6	0	0	—	0	0	—
都市銀行計	2	40	200.0	2	40	200.0	399	4,793	0.8	82.9	0	0	—	0	0	—
三菱UFJ信託銀行	0	0	—	0	0	—	0	0	0.0	—	0	0	—	0	0	—
みずほ信託銀行	0	0	—	0	0	—	0	0	0.0	—	0	0	—	0	0	—
三井住友信託銀行	0	0	—	0	0	—	1	13	0.0	98.1	0	0	—	0	0	—
信託銀行計	0	0	—	0	0	—	1	13	0.0	98.1	0	0	—	0	0	—
もみじ銀行	473	4,522	113.1	473	4,522	113.1	18,545	135,382	23.9	97.2	16	69	31.7	16	69	31.7
島根銀行	0	0	—	0	0	—	0	0	0.0	—	0	0	—	0	0	—
トマト銀行	3	34	52.3	3	34	52.3	66	702	0.1	106.5	0	0	—	0	0	—
西京銀行	1	4	13.7	1	4	13.7	331	1,836	0.3	83.8	1	0	—	1	0	—
香川銀行	0	0	—	0	0	—	93	537	0.1	89.3	0	0	—	0	0	—
愛媛銀行	5	35	102.9	5	35	102.9	251	1,628	0.3	98.2	0	0	0.0	0	0	0.0
第二地銀協加盟行計	482	4,595	111.3	482	4,595	111.3	19,286	140,085	24.7	97.0	17	70	31.7	17	70	31.7
広島信用金庫	229	2,080	138.8	229	2,080	138.8	13,554	99,025	17.5	99.9	6	21	23.8	6	21	23.8
島根中央信用金庫	0	0	—	0	0	—	0	0	0.0	—	0	0	—	0	0	—
玉島信用金庫	0	0	—	0	0	—	1	3	0.0	64.8	0	0	—	0	0	—
呉信用金庫	57	592	112.1	57	592	112.1	2,985	19,866	3.5	91.9	0	0	—	0	0	—
しまなみ信用金庫	81	614	115.7	81	614	115.7	2,837	14,146	2.5	95.6	1	1	113.9	1	1	113.9
広島みどり信用金庫	4	23	52.0	4	23	52.0	352	1,632	0.3	93.6	0	0	—	0	0	—
西中国信用金庫	0	0	—	0	0	—	0	0	0.0	—	0	0	—	0	0	—
信金中央金庫	0	0	—	0	0	—	0	0	0.0	—	0	0	—	0	0	—
信用金庫計	371	3,310	127.2	371	3,310	127.2	19,729	134,672	23.8	98.1	7	22	24.7	7	22	24.7
広島市信用組合	173	1,694	63.4	173	1,694	63.4	4,808	28,752	5.1	94.8	9	25	144.8	9	25	144.8
広島県信用組合	29	238	216.6	29	238	216.6	1,565	8,707	1.5	92.5	1	7	131.2	1	7	131.2
信用組合広島商銀	2	8	500.0	2	8	500.0	88	173	0.0	96.0	0	0	—	0	0	—
両備信用組合	21	219	111.1	21	219	111.1	932	3,913	0.7	110.0	0	0	0.0	0	0	0.0
備後信用組合	17	100	149.0	17	100	149.0	977	2,639	0.5	86.9	1	1	17.5	1	1	17.5
朝銀西信用組合	0	0	—	0	0	—	4	10	0.0	70.0	0	0	—	0	0	—
全国信用協同組合連合会	0	0	—	0	0	—	0	0	0.0	—	0	0	—	0	0	—
信用組合計	242	2,260	74.1	242	2,260	74.1	8,374	44,193	7.8	95.0	11	32	121.5	11	32	121.5

(単位：百万円，%)

金融機関名	保証承諾						保証債務残高				代位弁済					
	当月中			当月末			当月末				当月中			当月末		
	件数	金額	前年比	件数	金額	前年比	件数	金額	構成比	前年比	件数	金額	前年比	件数	金額	前年比
広島市農業協同組合	0	0	—	0	0	—	0	0	0.0	—	0	0	—	0	0	—
佐伯中央農業協同組合	0	0	—	0	0	—	0	0	0.0	—	0	0	—	0	0	—
広島北部農業協同組合	0	0	—	0	0	—	0	0	0.0	—	0	0	—	0	0	—
広島中央農業協同組合	0	0	—	0	0	—	0	0	0.0	—	0	0	—	0	0	—
芸南農業協同組合	0	0	—	0	0	—	0	0	0.0	—	0	0	—	0	0	—
三原農業協同組合	0	0	—	0	0	—	0	0	0.0	—	0	0	—	0	0	—
福山市農業協同組合	0	0	—	0	0	—	0	0	0.0	—	0	0	—	0	0	—
広島県信用農協連	0	0	—	0	0	—	0	0	0.0	—	0	0	—	0	0	—
農業協同組合計	0	0	—	0	0	—	0	0	0.0	—	0	0	—	0	0	—
広島信漁連	0	0	—	0	0	—	0	0	0.0	0.0	0	0	—	0	0	—
漁業協同組合計	0	0	—	0	0	—	0	0	0.0	0.0	0	0	—	0	0	—
中国労働金庫	0	0	—	0	0	—	0	0	0.0	—	0	0	—	0	0	—
労働金庫計	0	0	—	0	0	—	0	0	0.0	—	0	0	—	0	0	—
商工組合中央金庫	8	112	122.8	8	112	122.8	295	3,022	0.5	116.2	0	0	0.0	0	0	0.0
農林中央金庫	0	0	—	0	0	—	0	0	0.0	—	0	0	—	0	0	—
日本政策金融公庫(国金)	0	0	—	0	0	—	1	1	0.0	61.2	0	0	—	0	0	—
日本政策金融公庫(中小)	0	0	—	0	0	—	0	0	0.0	—	0	0	—	0	0	—
日本政策金融公庫(国際)	0	0	—	0	0	—	0	0	0.0	—	0	0	—	0	0	—
日本政策投資銀行	0	0	—	0	0	—	0	0	0.0	—	0	0	—	0	0	—
政府系金融機関計	8	112	122.8	8	112	122.8	296	3,022	0.5	116.2	0	0	0.0	0	0	0.0
日本生命保険	0	0	—	0	0	—	0	0	0.0	—	0	0	—	0	0	—
住友生命保険	0	0	—	0	0	—	0	0	0.0	—	0	0	—	0	0	—
損害保険ジャパン日本興亜	0	0	—	0	0	—	0	0	0.0	—	0	0	—	0	0	—
ニッセイ同和損害保険	0	0	—	0	0	—	0	0	0.0	—	0	0	—	0	0	—
日新火災海上保険	0	0	—	0	0	—	0	0	0.0	—	0	0	—	0	0	—
富士火災海上保険	0	0	—	0	0	—	0	0	0.0	—	0	0	—	0	0	—
保険会社計	0	0	—	0	0	—	0	0	0.0	—	0	0	—	0	0	—
整理回収機構	0	0	—	0	0	—	0	0	0.0	—	0	0	—	0	0	—
新生銀行	0	0	—	0	0	—	0	0	0.0	—	0	0	—	0	0	—
あおぞら銀行	0	0	—	0	0	—	0	0	0.0	—	0	0	—	0	0	—
イオン銀行	0	0	—	0	0	—	0	0	0.0	—	0	0	—	0	0	—
合計	1,469	14,137	87.8	1,469	14,137	87.8	75,205	567,013	100.0	92.7	58	339	82.1	58	339	82.1

4. 地区別保証状況

(単位：百万円, %)

市 郡 名	保 証 承 諾						保 証 債 務 残 高				代 位 弁 済					
	当 月 中			当 月 末			当 月 末				当 月 中			当 月 末		
	件数	金 額	前年比	件数	金 額	前年比	件数	金 額	構成比	前年比	件数	金 額	前年比	件数	金 額	前年比
広 島 市	625	5,899	82.3	625	5,899	82.3	33,510	242,001	42.7	93.6	26	161	338.2	26	161	338.2
呉 市	88	933	62.5	88	933	62.5	6,457	51,147	9.0	89.3	3	77	1,087.3	3	77	1,087.3
竹 原 市	24	184	141.5	24	184	141.5	805	4,718	0.8	93.8	0	0	—	0	0	—
三 原 市	63	601	127.3	63	601	127.3	2,436	16,973	3.0	90.1	3	4	—	3	4	—
尾 道 市	98	862	92.7	98	862	92.7	3,999	35,018	6.2	96.0	1	4	22.6	1	4	22.6
福 山 市	222	2,020	79.0	222	2,020	79.0	12,618	101,828	18.0	91.4	12	60	20.3	12	60	20.3
府 中 市	19	160	108.7	19	160	108.7	1,139	9,102	1.6	88.6	0	0	0.0	0	0	0.0
三 次 市	20	227	87.0	20	227	87.0	1,269	9,356	1.7	91.8	3	9	—	3	9	—
庄 原 市	19	185	95.1	19	185	95.1	773	5,659	1.0	90.3	0	0	—	0	0	—
大 竹 市	7	59	174.3	7	59	174.3	449	2,971	0.5	89.4	0	0	—	0	0	—
東 広 島 市	99	989	90.5	99	989	90.5	3,928	33,114	5.8	98.7	0	0	0.0	0	0	0.0
廿 日 市 市	60	675	194.8	60	675	194.8	2,204	15,624	2.8	91.9	0	0	—	0	0	—
安 芸 高 田 市	16	226	226.2	16	226	226.2	777	6,310	1.1	93.2	2	1	—	2	1	—
江 田 島 市	16	228	330.2	16	228	330.2	639	5,274	0.9	86.1	0	0	—	0	0	—
(市 部 計)	1,376	13,249	88.4	1,376	13,249	88.4	71,003	539,096	95.1	92.8	50	315	86.0	50	315	86.0
安 芸 郡	48	455	100.2	48	455	100.2	2,502	16,053	2.8	85.8	5	5	11.8	5	5	11.8
山 県 郡	21	220	73.9	21	220	73.9	758	5,478	1.0	91.5	0	0	—	0	0	—
豊 田 郡	9	75	49.9	9	75	49.9	250	2,194	0.4	110.1	0	0	—	0	0	—
世 羅 郡	13	136	98.1	13	136	98.1	420	2,586	0.5	114.9	3	18	—	3	18	—
神 石 郡	2	3	3.4	2	3	3.4	269	1,602	0.3	93.5	0	0	—	0	0	—
(郡 部 計)	93	888	79.7	93	888	79.7	4,199	27,913	4.9	91.1	8	23	50.8	8	23	50.8
県 外	0	0	—	0	0	—	3	4	0.0	73.8	0	0	—	0	0	—
計	1,469	14,137	87.8	1,469	14,137	87.8	75,205	567,013	100.0	92.7	58	339	82.1	58	339	82.1

5. 業種別保証状況

(単位：百万円，%)

区 分	保 証 承 諾						保 証 債 務 残 高				代 位 弁 済						
	当 月 中			当 月 末			当 月 末				当 月 中			当 月 末			
	件数	金 額	前年比	件数	金 額	前年比	件数	金 額	構成比	前年比	件数	金 額	前年比	件数	金 額	前年比	
製 造 業	食 料 品 工 業	24	492	92.1	24	492	92.1	1,213	16,340	2.9	93.1	0	0	—	0	0	—
	織 維 品 工 業	15	134	282.7	15	134	282.7	683	5,048	0.9	96.5	0	0	0.0	0	0	0.0
	木 材 ・ 木 製 品 工 業	3	20	28.8	3	20	28.8	310	4,067	0.7	90.4	0	0	—	0	0	—
	家 具 ・ 建 具 工 業	10	132	336.7	10	132	336.7	524	4,631	0.8	88.7	0	0	—	0	0	—
	紙 工 業	6	83	106.4	6	83	106.4	196	2,648	0.5	87.2	0	0	—	0	0	—
	製 版 ・ 製 本 業	1	3	52.1	1	3	52.1	93	401	0.1	74.1	0	0	—	0	0	—
	化 学 工 業	1	1	1.0	1	1	1.0	81	1,053	0.2	85.3	0	0	—	0	0	—
	石 油 ・ 石 炭 製 品 工 業	0	0	—	0	0	—	4	78	0.0	102.9	0	0	—	0	0	—
	ゴ ム ・ プ ラ ス チ ッ ク 工 業	8	153	138.6	8	153	138.6	384	5,005	0.9	91.2	0	0	—	0	0	—
	ゴ ム 製 品 製 造 業	2	30	136.4	2	30	136.4	128	2,073	0.4	93.8	0	0	—	0	0	—
	皮 革 工 業	0	0	—	0	0	—	17	145	0.0	99.1	0	0	—	0	0	—
	窯 業	2	12	16.9	2	12	16.9	242	3,428	0.6	92.1	0	0	—	0	0	—
	機 械 工 業	30	463	89.0	30	463	89.0	2,030	22,219	3.9	86.2	0	0	—	0	0	—
	電 気 機 器 工 業	11	184	153.5	11	184	153.5	493	4,766	0.8	89.8	3	9	550.2	3	9	550.2
	車 両 工 業	8	308	151.5	8	308	151.5	588	9,150	1.6	85.4	3	18	—	3	18	—
	船 舶 工 業	8	114	122.6	8	114	122.6	318	4,600	0.8	91.0	0	0	—	0	0	—
	金 属 工 業	43	476	90.5	43	476	90.5	2,223	23,300	4.1	90.3	6	16	349.1	6	16	349.1
	ソ フ ト ウ ェ ア 業	6	68	52.3	6	68	52.3	605	4,163	0.7	86.9	0	0	—	0	0	—
	情 報 処 理 サ ー ビ ス 業	0	0	—	0	0	—	12	239	0.0	86.4	0	0	—	0	0	—
	農 林 漁 業	0	0	0.0	0	0	0.0	10	61	0.0	140.7	0	0	—	0	0	—
そ の 他 の 工 業	45	598	246.0	45	598	246.0	1,954	10,273	1.8	93.8	0	0	—	0	0	—	
小 計	223	3,269	112.1	223	3,269	112.1	12,108	123,690	21.8	89.9	12	44	203.0	12	44	203.0	
鉱 業	0	0	—	0	0	—	1	1	0.0	51.1	0	0	—	0	0	—	
土 石 採 取 業	0	0	—	0	0	—	31	436	0.1	95.0	0	0	—	0	0	—	
木 材 伐 出 業	0	0	0.0	0	0	0.0	69	292	0.1	108.5	0	0	—	0	0	—	
建 設 業	426	3,851	84.3	426	3,851	84.3	19,001	126,896	22.4	94.3	14	32	121.7	14	32	121.7	
卸 売 業	100	1,629	65.6	100	1,629	65.6	7,484	78,175	13.8	89.4	12	119	77.4	12	119	77.4	
小 売 業 (飲 食 店 を 除 く)	235	1,967	84.6	235	1,967	84.6	11,305	76,192	13.4	93.4	7	116	230.4	7	116	230.4	
飲 食 店	97	400	96.1	97	400	96.1	4,814	19,105	3.4	95.8	7	21	20.3	7	21	20.3	
不 動 産 業	39	270	54.8	39	270	54.8	2,545	16,830	3.0	94.6	1	2	269.3	1	2	269.3	
運 送 業	35	448	89.4	35	448	89.4	3,303	34,815	6.1	95.3	0	0	0.0	0	0	0.0	
貨 物 運 送 取 扱 事 業 (鉄 道 ・ 軌 道 に 限 る)	0	0	—	0	0	—	14	63	0.0	44.8	0	0	—	0	0	—	
倉 庫 業	倉 庫 業	0	0	—	0	0	—	32	277	0.0	103.0	0	0	—	0	0	—
	物 品 預 り ・ 駐 車 場 業	0	0	0.0	0	0	0.0	99	701	0.1	94.4	0	0	—	0	0	—
小 計	0	0	0.0	0	0	0.0	131	978	0.2	96.7	0	0	—	0	0	—	
電 気 ・ ガ ス ・ 熱 供 給 ・ 水 道 業	2	28	142.9	2	28	142.9	53	424	0.1	108.8	0	0	—	0	0	—	
印 刷 業	16	201	140.2	16	201	140.2	506	5,156	0.9	95.2	0	0	—	0	0	—	
出 版 業	0	0	—	0	0	—	68	617	0.1	83.7	0	0	—	0	0	—	

(単位：百万円, %)

区 分	保 証 承 諾						保 証 債 務 残 高				代 位 弁 済						
	当 月 中			当 月 末			当 月 末				当 月 中			当 月 末			
	件数	金 額	前年比	件数	金 額	前年比	件数	金 額	構成比	前年比	件数	金 額	前年比	件数	金 額	前年比	
サ ー ビ ス 業	物 品 賃 貸 業	6	38	64.4	6	38	64.4	333	3,101	0.5	88.5	0	0	—	0	0	—
	宿 泊 業	6	35	104.5	6	35	104.5	232	2,161	0.4	90.4	0	0	—	0	0	—
	洗濯・理美容・浴場業	51	207	202.5	51	207	202.5	2,046	7,222	1.3	97.4	0	0	—	0	0	—
	その他の生活関連サービス業	3	12	21.2	3	12	21.2	424	3,137	0.6	89.4	0	0	—	0	0	—
	旅 行 業	1	5	12.5	1	5	12.5	69	512	0.1	114.0	0	0	—	0	0	—
	映 画 ・ 娯 楽 業	3	30	30.9	3	30	30.9	195	1,626	0.3	105.4	0	0	—	0	0	—
	広 告 業	7	72	133.3	7	72	133.3	407	2,518	0.4	87.9	0	0	—	0	0	—
	放 送 業	0	0	—	0	0	—	4	52	0.0	70.1	0	0	—	0	0	—
	情報通信サービス業	3	23	29.9	3	23	29.9	281	2,085	0.4	104.9	0	0	—	0	0	—
	運 輸 サ ー ビ ス 業	6	30	83.3	6	30	83.3	170	1,307	0.2	83.3	0	0	—	0	0	—
	職業紹介・労働者派遣業	2	11	22.9	2	11	22.9	182	2,169	0.4	111.1	0	0	—	0	0	—
	その他の事業サービス業	35	186	60.9	35	186	60.9	1,835	10,529	1.9	89.8	2	2	11.6	2	2	11.6
	専 門 サ ー ビ ス 業	44	134	111.0	44	134	111.0	2,069	5,793	1.0	80.8	1	1	9.4	1	1	9.4
	技 術 サ ー ビ ス 業	25	88	35.3	25	88	35.3	1,031	5,646	1.0	111.1	1	0	1.9	1	0	1.9
	医 療 、 福 祉	51	579	121.6	51	579	121.6	2,504	22,141	3.9	97.9	0	0	0.0	0	0	0.0
	廃 棄 物 処 理 業	16	343	178.9	16	343	178.9	650	7,637	1.3	92.1	1	2	—	1	2	—
教 育 ・ 学 習 支 援 業	11	106	150.8	11	106	150.8	486	2,305	0.4	100.2	0	0	—	0	0	—	
その他のサービス業	18	150	104.8	18	150	104.8	593	2,697	0.5	98.4	0	0	—	0	0	—	
小 計	288	2,048	95.0	288	2,048	95.0	13,511	82,636	14.6	94.8	5	4	9.6	5	4	9.6	
保 険 媒 介 代 理 業	8	26	51.0	8	26	51.0	220	473	0.1	90.2	0	0	—	0	0	—	
郵 便 業	0	0	—	0	0	—	1	1	0.0	37.9	0	0	—	0	0	—	
通 信 業	通 信 業	0	0	—	0	0	—	0	0	0.0	—	0	0	—	0	0	—
	インターネット附随サービス業	0	0	0.0	0	0	0.0	40	234	0.0	98.5	0	0	—	0	0	—
小 計	0	0	0.0	0	0	0.0	40	234	0.0	98.5	0	0	—	0	0	—	
合 計	1,469	14,137	87.8	1,469	14,137	87.8	75,205	567,013	100.0	92.7	58	339	82.1	58	339	82.1	

6. 制度別保証状況

(単位：百万円、%)

区 分	保 証 承 諾								保 証 債 務 残 高				
	当 月 中				当 月 末				当 月 末				
	件数	金 額	構成比	前年比	件数	金 額	構成比	前年比	件数	金 額	構成比	前年比	
広島県制度	県小規模(無担保)	104	383	2.7	99.8	104	383	2.7	99.8	3,446	8,584	1.5	129.6
	県小規模(小口零細)	5	12	0.1	50.6	5	12	0.1	50.6	396	502	0.1	80.2
	県 経 安	250	1,764	12.5	105.2	250	1,764	12.5	105.2	9,672	43,891	7.7	97.3
	県無担保スピード	51	808	5.7	93.7	51	808	5.7	93.7	3,752	29,593	5.2	83.1
	そ の 他	46	624	4.4	89.7	46	624	4.4	89.7	3,647	27,917	4.9	98.7
小 計	456	3,591	25.4	98.6	456	3,591	25.4	98.6	20,913	110,487	19.5	95.0	
市 町 制 度	広 島 市	227	1,148	8.1	67.4	227	1,148	8.1	67.4	13,509	50,243	8.9	92.5
	呉 市	21	82	0.6	33.5	21	82	0.6	33.5	1,562	5,222	0.9	86.4
	竹 原 市	5	21	0.1	100.0	5	21	0.1	100.0	154	305	0.1	96.3
	三 原 市	15	69	0.5	140.4	15	69	0.5	140.4	511	1,360	0.2	113.1
	尾 道 市	28	122	0.9	93.1	28	122	0.9	93.1	1,162	3,284	0.6	96.2
	福 山 市	12	50	0.4	41.8	12	50	0.4	41.8	1,600	4,190	0.7	78.2
	府 中 市	1	1	0.0	—	1	1	0.0	—	40	199	0.0	185.2
	三 次 市	0	0	0.0	—	0	0	0.0	—	67	187	0.0	94.1
	庄 原 市	0	0	0.0	0.0	0	0	0.0	0.0	16	27	0.0	64.9
	大 竹 市	2	13	0.1	64.4	2	13	0.1	64.4	89	234	0.0	83.8
	東 広 島 市	11	49	0.3	81.6	11	49	0.3	81.6	506	1,894	0.3	94.3
	廿 日 市 市	0	0	0.0	0.0	0	0	0.0	0.0	68	234	0.0	100.2
	坂 町	0	0	0.0	—	0	0	0.0	—	7	9	0.0	125.5
	府 中 町	0	0	0.0	—	0	0	0.0	—	13	55	0.0	628.7
	海 田 町	0	0	0.0	0.0	0	0	0.0	0.0	80	237	0.0	84.1
	世 羅 町	12	135	1.0	266.9	12	135	1.0	266.9	245	1,082	0.2	124.0
	熊 野 町	0	0	0.0	0.0	0	0	0.0	0.0	46	108	0.0	98.2
	小 計	334	1,690	12.0	69.4	334	1,690	12.0	69.4	19,675	68,870	12.1	92.1
制 度 計	790	5,281	37.4	86.9	790	5,281	37.4	86.9	40,588	179,356	31.6	93.9	
制 度 外	679	8,856	62.6	88.3	679	8,856	62.6	88.3	34,617	387,657	68.4	92.1	
合 計	1,469	14,137	100.0	87.8	1,469	14,137	100.0	87.8	75,205	567,013	100.0	92.7	

7. 金額別保証承諾状況

(単位：百万円，%)

区分	保証承諾					
	当月中			当月末		
	件数	金額	前年比	件数	金額	前年比
100万円以下	197	163	88.6	197	163	88.6
200万円 "	188	335	99.4	188	335	99.4
300万円 "	174	503	86.6	174	503	86.6
500万円 "	271	1,255	90.2	271	1,255	90.2
1,000万円 "	279	2,420	80.6	279	2,420	80.6
1,500万円 "	89	1,222	77.2	89	1,222	77.2
2,000万円 "	119	2,302	120.2	119	2,302	120.2
3,000万円 "	98	2,667	72.6	98	2,667	72.6
5,000万円 "	29	1,282	73.8	29	1,282	73.8
6,000万円 "	7	406	119.1	7	406	119.1
7,000万円 "	3	201	73.6	3	201	73.6
8,000万円 "	5	395	—	5	395	—
1億円 "	9	876	102.3	9	876	102.3
2億円 "	1	110	47.8	1	110	47.8
2億円超	0	0	—	0	0	—
計	1,469	14,137	87.8	1,469	14,137	87.8
1件当り平均金額	9,623 千円			9,623 千円		

8. 期間別保証承諾状況

(単位：百万円，%)

区分	保証承諾					
	当月中			当月末		
	件数	金額	前年比	件数	金額	前年比
3カ月以内	72	769	68.5	72	769	68.5
6カ月 "	135	1,400	81.9	135	1,400	81.9
1力年 "	117	1,457	131.8	117	1,457	131.8
2力年 "	45	197	113.0	45	197	113.0
3力年 "	70	290	63.7	70	290	63.7
4力年 "	30	222	236.1	30	222	236.1
5力年 "	408	2,333	75.7	408	2,333	75.7
7力年 "	412	4,205	72.0	412	4,205	72.0
10力年 "	174	3,178	130.4	174	3,178	130.4
10力年超	6	86	104.9	6	86	104.9
計	1,469	14,137	87.8	1,469	14,137	87.8
1件当り平均期間	51.8 力月			51.8 力月		

9. 資金用途別保証承諾状況

(単位：百万円，%)

区分	保証承諾					
	当月中			当月末		
	件数	金額	前年比	件数	金額	前年比
運転	1,367	13,464	86.8	1,367	13,464	86.8
設備	75	496	112.5	75	496	112.5
運転・設備	27	176	120.0	27	176	120.0
計	1,469	14,137	87.8	1,469	14,137	87.8

