

# 第197回 信用保証利用企業動向調査 (平成30年4~6月期)

この調査は、広島県信用保証協会をご利用いただいている中小企業者・小規模事業者のみなさまの景況及び金融動向を把握するために、日本政策金融公庫と共同で、四半期ごとに実施しております。

## 《今回の調査》

- 【実施時期】 平成 30 年 6 月中旬
- 【対象企業】 1,033 企業
- 【有効回答数】 355 企業 ( 回答率 34.4% )
- 【調査方法】 封書によるアンケート調査

## 景気動向指数D.I. (Diffusion Index) とは…

D.I.とは、景気の現状と先行きを予測する動向指数で、「増加（または好転・容易）」と回答した企業割合から、「減少（または悪化・困難）」と回答した企業割合を差し引いた数値から、季節的な変動要因（季節調整値）を控除した数値のことです。

## 概 況

### 生産・売上げ

D.I.: 今期 4.8 次期 10.7

マイナス推移からプラス転換

### 採 算

D.I.: 今期 ▲4.1 次期 7.7

悪化度合い弱まる

### 資金繰り

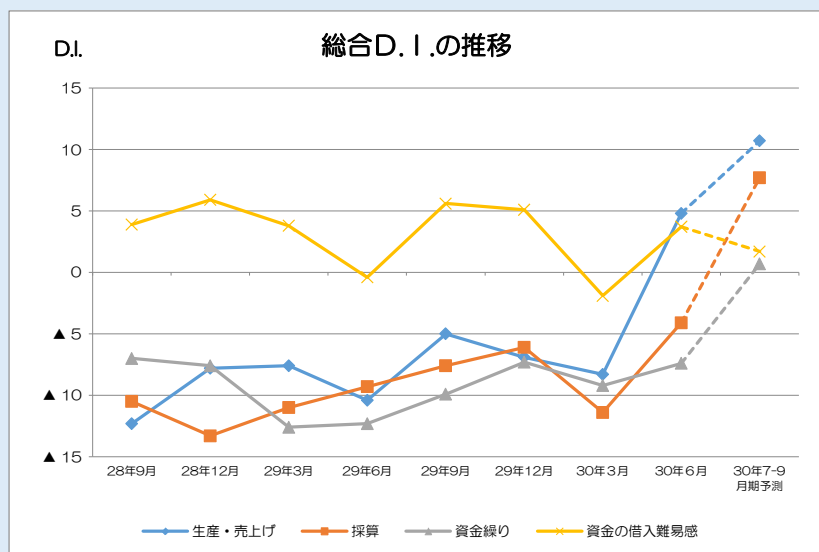
D.I.: 今期 ▲7.4 次期 0.7

悪化度合いやや弱まる

### 資金の借入難易感

D.I.: 今期 3.7 次期 1.7

マイナスからプラス転換



## ＜お問い合わせ先＞

広島県信用保証協会 総務企画部 経営企画課 平西・羽倉  
電話082(222)8403

# 生産・売上げ

## マイナス推移からプラス転換

	今期	次期見通し
製造業	2.7pt 好転 ↑	10.2pt 好転 ↑
建設業	16.8pt 好転 ↑	2.8pt 悪化 ↓
卸売業	19.9pt 好転 ↑	29.2pt 好転 ↑
小売業	25.2pt 好転 ↑	1.5pt 好転 ↑
サービス業	7.6pt 好転 ↑	3.5pt 好転 ↑
総合	13.1pt 好転 ↑	5.9pt 好転 ↑

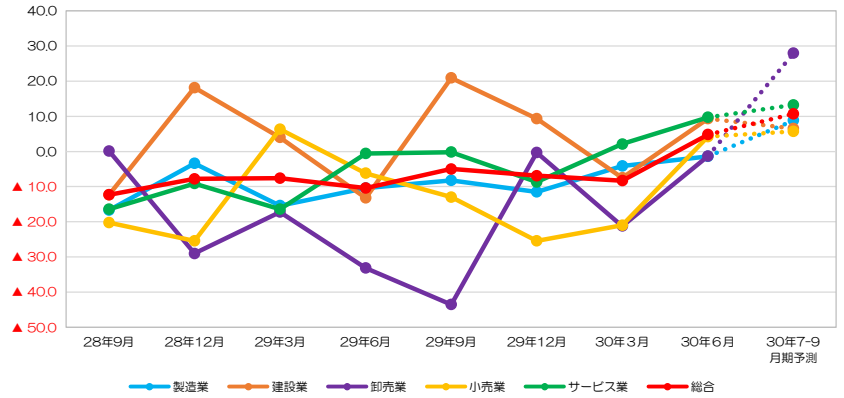
### 今期

マイナス推移からプラス転換となっている。

### 次期見通し

プラス幅が拡大する見通しとなっている。

D.I. 生産・売上げD.I.の動き



調査時点 (各月中旬)	28年9月	28年12月	29年3月	29年6月	29年9月	29年12月	30年3月	30年6月	30年7-9 月期予測
製造業	▲16.7	▲3.4	▲15.4	▲10.4	▲8.2	▲11.5	▲4.1	▲1.4	8.8
建設業	▲12.3	18.1	4.0	▲13.2	20.9	9.3	▲7.5	9.3	6.5
卸売業	0.1	▲29.0	▲17.2	▲33.1	▲43.5	▲0.3	▲21.2	▲1.3	27.9
小売業	▲20.2	▲25.4	6.3	▲6.2	▲13.0	▲25.4	▲21.0	4.2	5.7
サービス業	▲16.4	▲9.1	▲16.4	▲0.6	▲0.2	▲8.7	2.1	9.7	13.2
総合	▲12.3	▲7.8	▲7.6	▲10.4	▲5.0	▲6.9	▲8.3	4.8	10.7

# 採算

## 悪化度合い弱まる

	今期	次期見通し
製造業	9.3pt 好転 ↑	8.2pt 好転 ↑
建設業	10.3pt 好転 ↑	12.8pt 好転 ↑
卸売業	7.2pt 好転 ↑	22.6pt 好転 ↑
小売業	11.7pt 好転 ↑	13.5pt 好転 ↑
サービス業	5.3pt 悪化 ↓	9.4pt 好転 ↑
総合	7.3pt 好転 ↑	11.8pt 好転 ↑

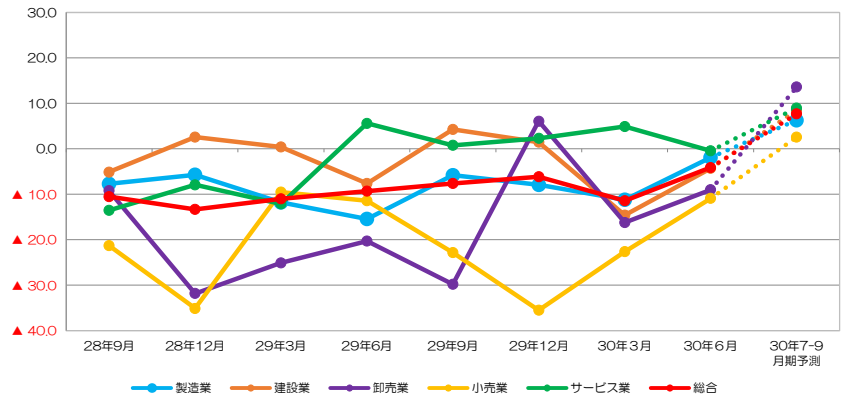
### 今期

引き続きマイナスで推移しており、その悪化度合いは前期に比べ弱まっている。

### 次期見通し

マイナス幅が縮小し、プラス転換する見通しとなっている。

D.I. 採算D.I.の動き



調査時点 (各月中旬)	28年9月	28年12月	29年3月	29年6月	29年9月	29年12月	30年3月	30年6月	30年7-9 月期予測
製造業	▲7.7	▲5.7	▲11.8	▲15.4	▲5.8	▲7.9	▲11.2	▲1.9	6.3
建設業	▲5.1	2.6	0.4	▲7.6	4.3	1.5	▲14.6	▲4.3	8.5
卸売業	▲9.2	▲31.8	▲25.1	▲20.3	▲29.8	6.1	▲16.2	▲9.0	13.6
小売業	▲21.3	▲35.1	▲9.5	▲11.4	▲22.8	▲35.5	▲22.6	▲10.9	2.6
サービス業	▲13.5	▲7.9	▲12.1	5.6	0.8	2.3	4.9	▲0.4	9.0
総合	▲10.5	▲13.3	▲11.0	▲9.3	▲7.6	▲6.1	▲11.4	▲4.1	7.7

# 資金繰り

## 悪化度合いやや弱まる

	今期			次期見通し		
製造業	3.1pt	好転	↑	4.5pt	好転	↑
建設業	1.3pt	悪化	↓	10.0pt	好転	↑
卸売業	18.1pt	好転	↑	6.3pt	好転	↑
小売業	1.2pt	悪化	↓	10.7pt	好転	↑
サービス業	1.1pt	悪化	↓	10.4pt	好転	↑
総合	1.8pt	好転	↑	8.1pt	好転	↑

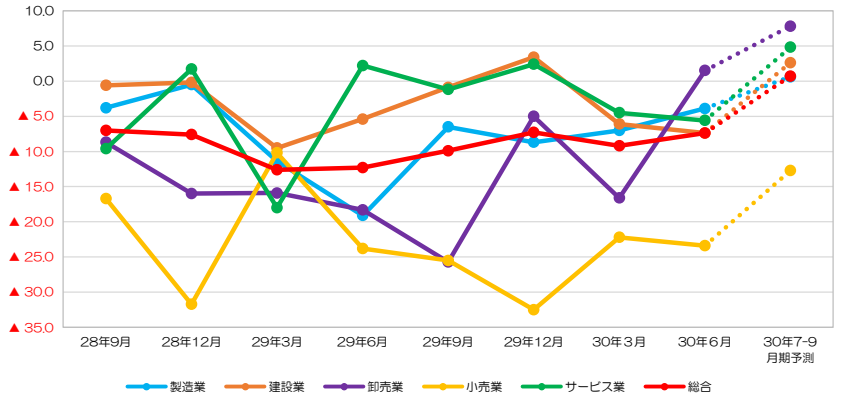
### 今期

引き続きマイナスで推移しており、その悪化度合いは前期に比べやや弱まっている。

### 次期見通し

マイナス幅が縮小し、プラス転換する見通しとなっている。

D.I. 資金繰りD.I.の動き



調査時点 (各月中旬)	28年9月	28年12月	29年3月	29年6月	29年9月	29年12月	30年3月	30年6月	30年7-9 月期予測
製造業	▲3.8	▲0.5	▲11.4	▲19.1	▲6.5	▲8.7	▲7.0	▲3.9	0.6
建設業	▲0.6	▲0.2	▲9.5	▲5.4	▲0.9	3.4	▲6.1	▲7.4	2.6
卸売業	▲8.7	▲16.0	▲15.9	▲18.3	▲25.7	▲5.0	▲16.6	1.5	7.8
小売業	▲16.7	▲31.7	▲10.2	▲23.8	▲25.5	▲32.5	▲22.2	▲23.4	▲12.7
サービス業	▲9.6	1.7	▲18.0	2.2	▲1.2	2.4	▲4.5	▲5.6	4.8
総合	▲7.0	▲7.6	▲12.6	▲12.3	▲9.9	▲7.3	▲9.2	▲7.4	0.7

# 資金の借入難易感

## マイナスからプラス転換

	今期			次期見通し		
製造業	10.7pt	好転	↑	5.6pt	悪化	↓
建設業	9.7pt	好転	↑	6.1pt	悪化	↓
卸売業	18.2pt	好転	↑	13.2pt	悪化	↓
小売業	1.9pt	好転	↑	4.8pt	好転	↑
サービス業	6.7pt	悪化	↓	6.5pt	好転	↑
総合	5.6pt	好転	↑	2.0pt	悪化	↓

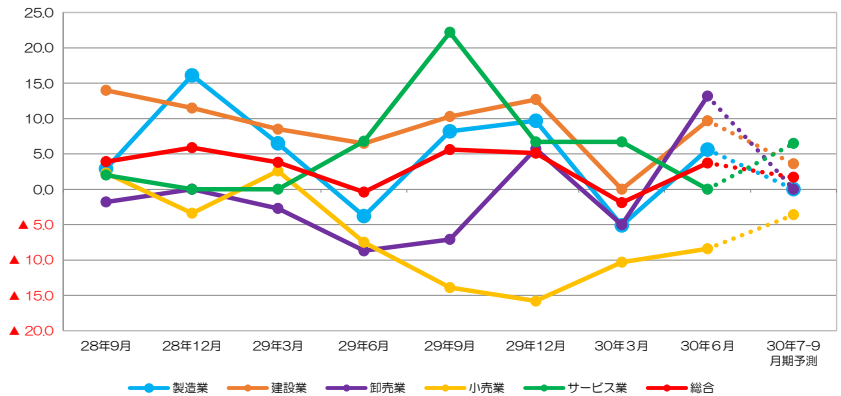
### 今期

プラス転換となっている。

### 次期見通し

プラス幅が縮小する見通しとなっている。

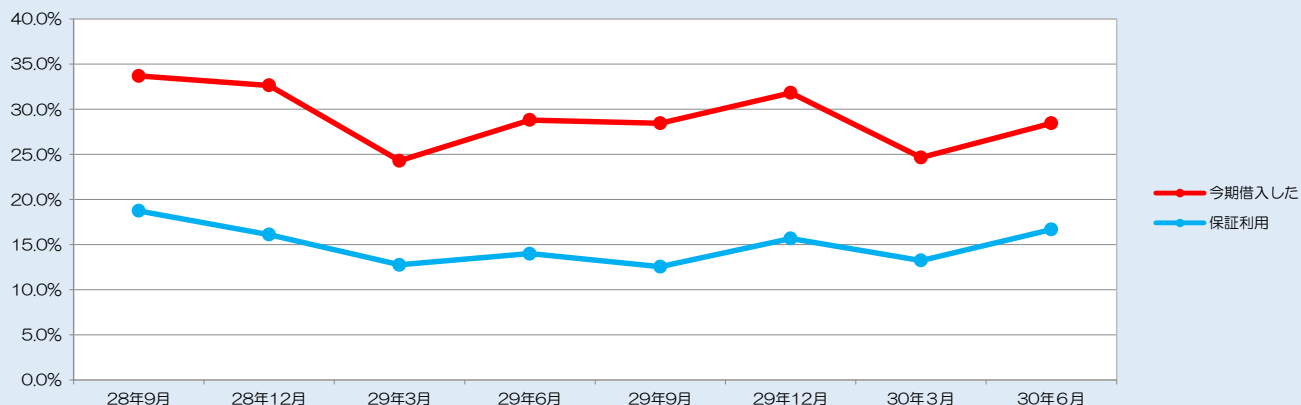
D.I. 資金の借入難易感D.I.の動き



調査時点 (各月中旬)	28年9月	28年12月	29年3月	29年6月	29年9月	29年12月	30年3月	30年6月	30年7-9 月期予測
製造業	2.9	16.1	6.5	▲3.8	8.2	9.7	▲5.1	5.6	0.0
建設業	14.0	11.5	8.5	6.5	10.3	12.7	0.0	9.7	3.6
卸売業	▲1.8	0.0	▲2.7	▲8.7	▲7.1	5.7	▲5.0	13.2	0.0
小売業	2.3	▲3.4	2.6	▲7.5	▲13.9	▲15.8	▲10.3	▲8.4	▲3.6
サービス業	2.0	0.0	0.0	6.8	22.2	6.7	6.7	0.0	6.5
総合	3.9	5.9	3.8	▲0.4	5.6	5.1	▲1.9	3.7	1.7

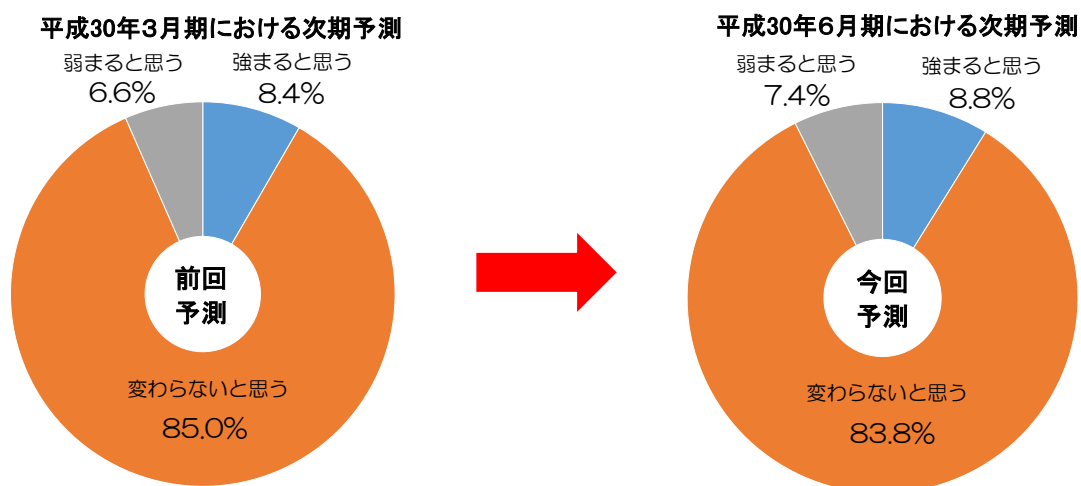
## 今期の借入及び信用保証利用状況

今期の借入及び信用保証利用状況



	28年9月	28年12月	29年3月	29年6月	29年9月	29年12月	30年3月	30年6月
今期借入した	33.7%	32.6%	24.3%	28.8%	28.5%	31.8%	24.7%	28.5%
保証利用	18.7%	16.1%	12.8%	14.0%	12.6%	15.7%	13.2%	16.7%
全額利用	13.9%	12.3%	8.6%	8.4%	10.0%	9.8%	9.1%	10.1%
半分以上	2.1%	1.3%	2.1%	2.8%	0.4%	2.5%	2.3%	3.7%
半分未満	2.8%	2.5%	2.1%	2.8%	2.1%	3.4%	1.8%	2.9%
保証利用なし	14.9%	16.5%	11.5%	14.8%	15.9%	16.1%	11.4%	11.8%

## 信用保証利用に対する金融機関の要請(次期予測)



調査へのご協力ありがとうございました