

第196回 信用保証利用企業動向調査 (平成30年1~3月期)

この調査は、広島県信用保証協会をご利用いただいている中小企業者・小規模事業者のみなさまの景況及び金融動向を把握するために、日本政策金融公庫と共同で、四半期ごとに実施しております。

《今回の調査》

【実施時期】	平成30年3月中旬
【対象企業】	1,033企業
【有効回答数】	219企業（回答率21.2%）
【調査方法】	封書によるアンケート調査

景気動向指数D.I. (Diffusion Index) とは…

D.I.とは、景気の現状と先行きを予測する動向指数で、「増加（または好転・容易）」と回答した企業割合から、「減少（または悪化・困難）」と回答した企業割合を差し引いた数値から、季節的な変動要因（季節調整値）を控除した数値のことです。

概況

生産・売上げ

D.I.: 今期 ▲8.3 次期 14.9

減少度合いやや強まる

採算

D.I.: 今期 ▲11.4 次期 9.2

悪化度合い強まる

資金繰り

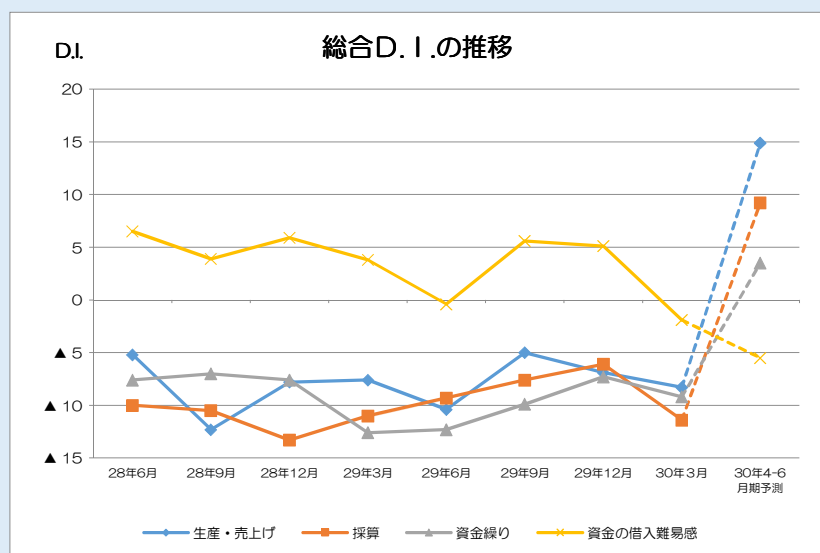
D.I.: 今期 ▲9.2 次期 3.5

悪化度合いやや強まる

資金の借入難易感

D.I.: 今期 ▲1.9 次期 ▲5.5

プラス推移からマイナス転換



＜お問い合わせ先＞

広島県信用保証協会 総務企画部 経営企画課 平西・羽倉
電話082(222)8403

生産・売上げ

減少度合いやや強まる

	今期	次期見通し
製造業	7.4pt 好転 ↑	20.8pt 好転 ↑
建設業	16.8pt 悪化 ↓	28.4pt 好転 ↑
卸売業	20.9pt 悪化 ↓	26.5pt 好転 ↑
小売業	4.4pt 好転 ↑	32.6pt 好転 ↑
サービス業	10.8pt 好転 ↑	10.8pt 好転 ↑
総合	1.4pt 悪化 ↓	23.2pt 好転 ↑

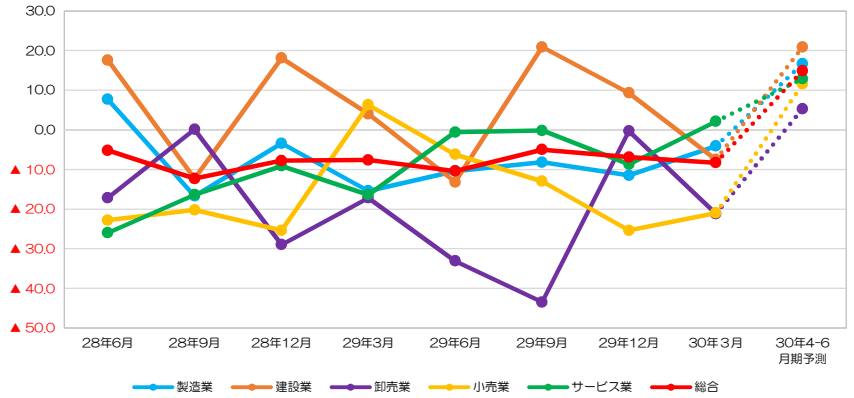
今期

引き続きマイナスで推移しており、その減少度合いは前期に比べやや強まっている。

次期見通し

マイナス幅が縮小し、プラス転換する見通しとなっている。

DI. 生産・売上げD.I.の動き



調査時点 (各月中旬)	28年6月	28年9月	28年12月	29年3月	29年6月	29年9月	29年12月	30年3月	30年4-6 月期予測
製造業	7.7	▲16.7	▲3.4	▲15.4	▲10.4	▲8.2	▲11.5	▲4.1	16.7
建設業	17.6	▲12.3	18.1	4.0	▲13.2	20.9	9.3	▲7.5	20.9
卸売業	▲17.2	0.1	▲29.0	▲17.2	▲33.1	▲43.5	▲0.3	▲21.2	5.3
小売業	▲22.8	▲20.2	▲25.4	6.3	▲6.2	▲13.0	▲25.4	▲21.0	11.6
サービス業	▲26.0	▲16.4	▲9.1	▲16.4	▲0.6	▲0.2	▲8.7	2.1	12.9
総合	▲5.2	▲12.3	▲7.8	▲7.6	▲10.4	▲5.0	▲6.9	▲8.3	14.9

採算

悪化度合い強まる

	今期	次期見通し
製造業	3.3pt 悪化 ↓	14.6pt 好転 ↑
建設業	16.1pt 悪化 ↓	28.7pt 好転 ↑
卸売業	22.3pt 悪化 ↓	10.4pt 好転 ↑
小売業	12.9pt 好転 ↑	32.3pt 好転 ↑
サービス業	2.6pt 好転 ↑	16.0pt 好転 ↑
総合	5.3pt 悪化 ↓	20.6pt 好転 ↑

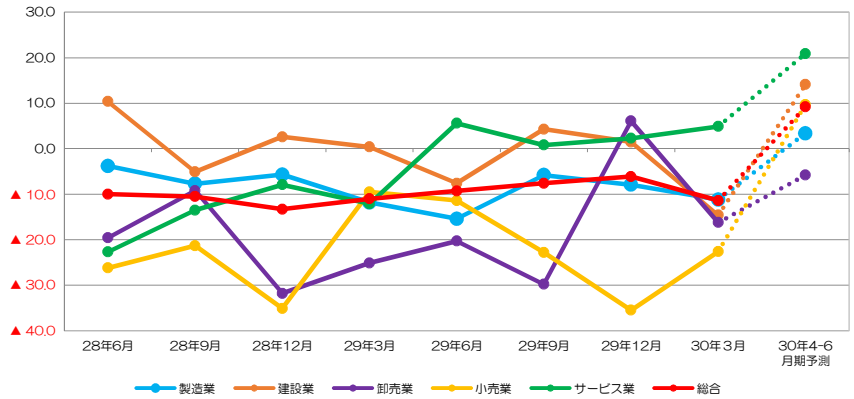
今期

引き続きマイナスで推移しており、その悪化度合いは前期に比べ強まっている。

次期見通し

マイナス幅が縮小し、プラス転換する見通しとなっている。

DI. 採算D.I.の動き



調査時点 (各月中旬)	28年6月	28年9月	28年12月	29年3月	29年6月	29年9月	29年12月	30年3月	30年4-6 月期予測
製造業	▲3.8	▲7.7	▲5.7	▲11.8	▲15.4	▲5.8	▲7.9	▲11.2	3.4
建設業	10.4	▲5.1	2.6	0.4	▲7.6	4.3	1.5	▲14.6	14.1
卸売業	▲19.6	▲9.2	▲31.8	▲25.1	▲20.3	▲29.8	6.1	▲16.2	▲5.8
小売業	▲26.2	▲21.3	▲35.1	▲9.5	▲11.4	▲22.8	▲35.5	▲22.6	9.7
サービス業	▲22.7	▲13.5	▲7.9	▲12.1	5.6	0.8	2.3	4.9	20.9
総合	▲10.0	▲10.5	▲13.3	▲11.0	▲9.3	▲7.6	▲6.1	▲11.4	9.2

資金繰り

悪化度合いやや強まる

	今期	次期見通し
製造業	1.7pt 好転 ↑	2.4pt 好転 ↑
建設業	9.5pt 悪化 ↓	15.7pt 好転 ↑
卸売業	11.6pt 悪化 ↓	11.2pt 好転 ↑
小売業	10.3pt 好転 ↑	20.0pt 好転 ↑
サービス業	6.9pt 悪化 ↓	18.6pt 好転 ↑
総合	1.9pt 悪化 ↓	12.7pt 好転 ↑

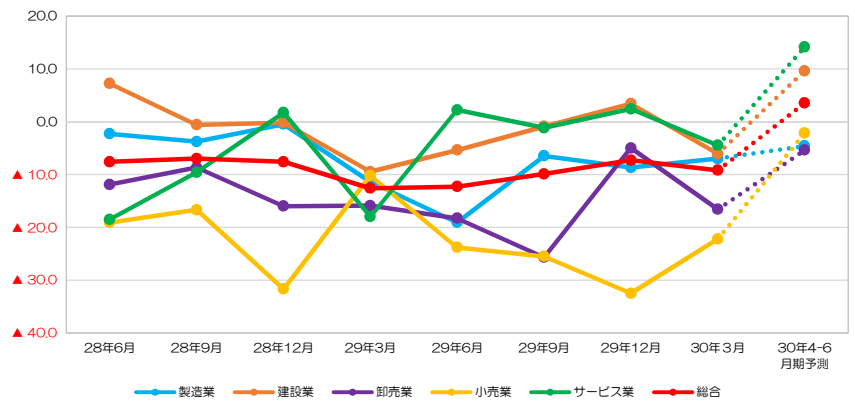
今期

引き続きマイナスで推移しており、その悪化度合いは前期に比べやや強まっている。

次期見通し

マイナス幅が縮小し、プラス転換する見通しとなっている。

DI. 資金繰りD.I.の動き



調査時点 (各月中旬)	28年6月	28年9月	28年12月	29年3月	29年6月	29年9月	29年12月	30年3月	30年4-6 月期予測
製造業	▲2.3	▲3.8	▲0.5	▲11.4	▲19.1	▲6.5	▲8.7	▲7.0	▲4.6
建設業	7.2	▲0.6	▲0.2	▲9.5	▲5.4	▲0.9	3.4	▲6.1	9.6
卸売業	▲11.9	▲8.7	▲16.0	▲15.9	▲18.3	▲25.7	▲5.0	▲16.6	▲5.4
小売業	▲19.1	▲16.7	▲31.7	▲10.2	▲23.8	▲25.5	▲32.5	▲22.2	▲2.2
サービス業	▲18.5	▲9.6	1.7	▲18.0	2.2	▲1.2	2.4	▲4.5	14.1
総合	▲7.6	▲7.0	▲7.6	▲12.6	▲12.3	▲9.9	▲7.3	▲9.2	3.5

資金の借入難易感

プラス推移からマイナス転換

	今期	次期見通し
製造業	14.8pt 悪化 ↓	3.3pt 悪化 ↓
建設業	12.7pt 悪化 ↓	1.6pt 悪化 ↓
卸売業	10.7pt 悪化 ↓	4.5pt 悪化 ↓
小売業	5.5pt 好転 ↑	0.1pt 悪化 ↓
サービス業	0.0pt 不変 →	9.0pt 悪化 ↓
総合	7.0pt 悪化 ↓	3.6pt 悪化 ↓

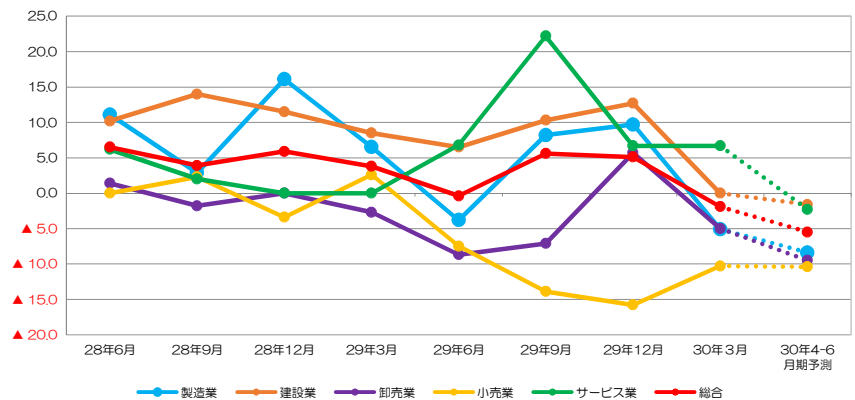
今期

マイナス転換となっている。

次期見通し

マイナス幅が拡大する見通しとなっている。

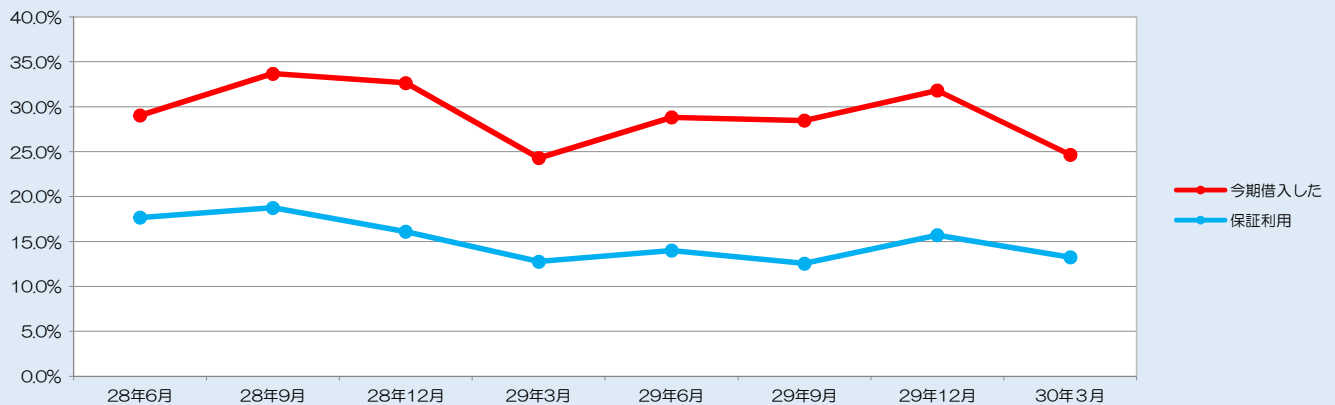
DI. 資金の借入難易感D.I.の動き



調査時点 (各月中旬)	28年6月	28年9月	28年12月	29年3月	29年6月	29年9月	29年12月	30年3月	30年4-6 月期予測
製造業	11.1	2.9	16.1	6.5	▲3.8	8.2	9.7	▲5.1	▲8.4
建設業	10.2	14.0	11.5	8.5	6.5	10.3	12.7	0.0	▲1.6
卸売業	1.4	▲1.8	0.0	▲2.7	▲8.7	▲7.1	5.7	▲5.0	▲9.5
小売業	0.0	2.3	▲3.4	2.6	▲7.5	▲13.9	▲15.8	▲10.3	▲10.4
サービス業	6.2	2.0	0.0	0.0	6.8	22.2	6.7	6.7	▲2.3
総合	6.5	3.9	5.9	3.8	▲0.4	5.6	5.1	▲1.9	▲5.5

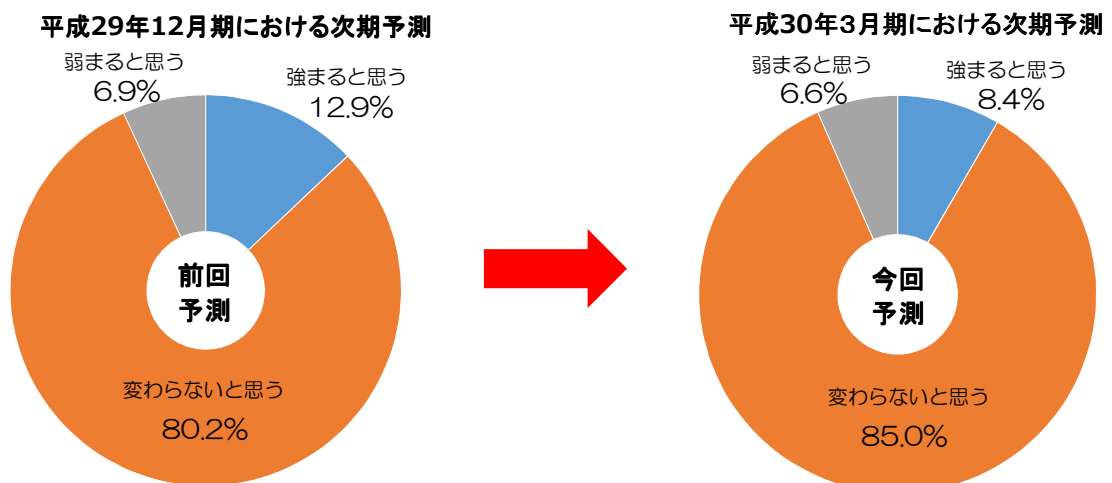
今期の借入及び信用保証利用状況

今期の借入及び信用保証利用状況



	28年6月	28年9月	28年12月	29年3月	29年6月	29年9月	29年12月	30年3月
今期借入した	29.0%	33.7%	32.6%	24.3%	28.8%	28.5%	31.8%	24.7%
保証利用	17.7%	18.7%	16.1%	12.8%	14.0%	12.6%	15.7%	13.2%
全額利用	11.9%	13.9%	12.3%	8.6%	8.4%	10.0%	9.8%	9.1%
半分以上	3.7%	2.1%	1.3%	2.1%	2.8%	0.4%	2.5%	2.3%
半分未満	2.1%	2.8%	2.5%	2.1%	2.8%	2.1%	3.4%	1.8%
保証利用なし	11.3%	14.9%	16.5%	11.5%	14.8%	15.9%	16.1%	11.4%

信用保証利用に対する金融機関の要請(次期予測)



調査へのご協力ありがとうございました